

Teilenummer:
1990446

Modelle:
Interceptor (ab 2018)
INT 650

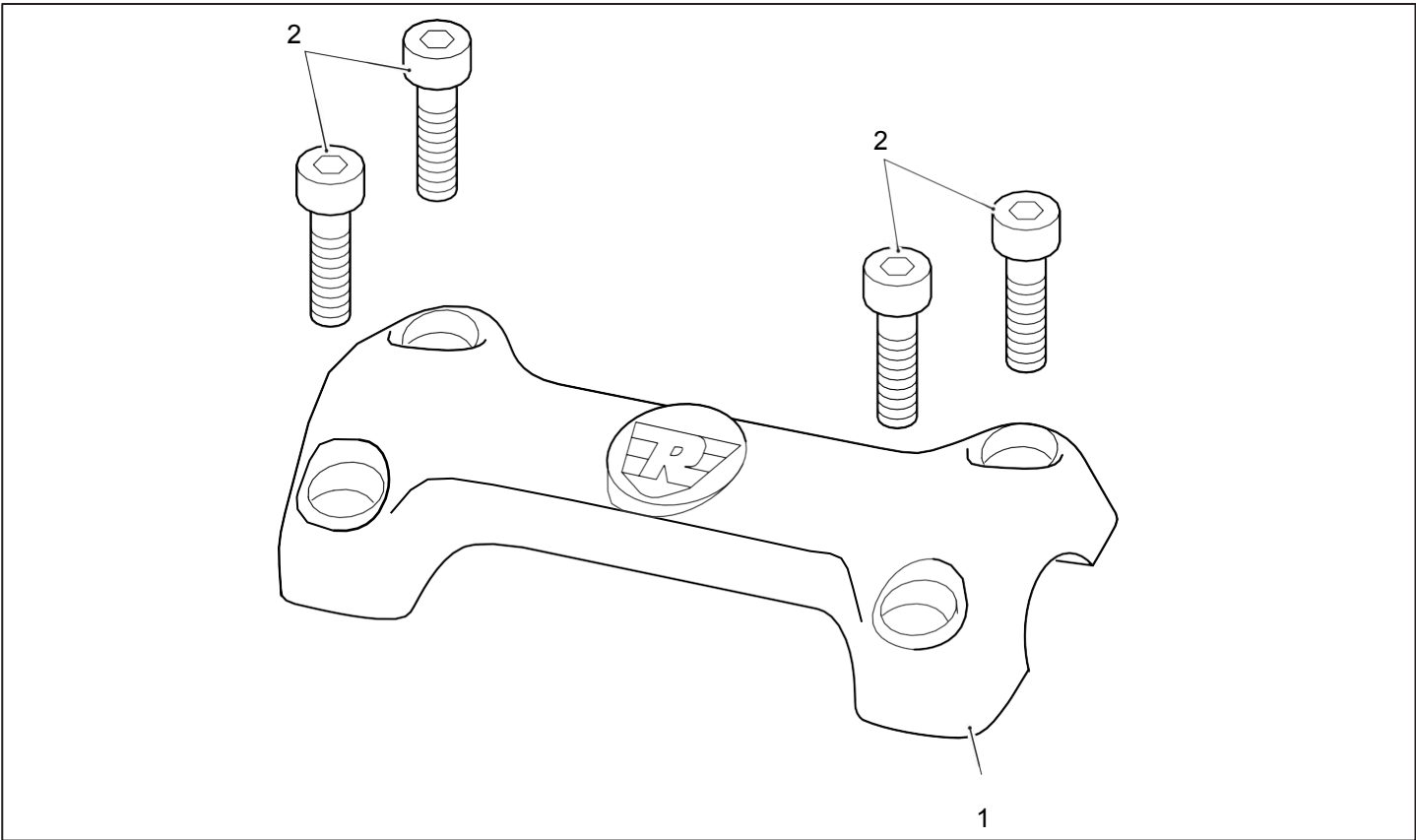
- !

WARNUNG: Originalzubehör von Royal Enfield ist so konzipiert, dass es nur an die oben angegebenen speziellen Royal Enfield Motorräder passt. Es darf nicht in Motorräder anderen Typs eingebaut werden. Achte besonders auf die Hinweise „Warnung“ und „Vorsicht“ in dieser Anleitung. Andernfalls kann es dazu kommen, dass das Zubehör falsch eingebaut wird, was zu unsicheren Fahrbedingungen und einem möglichen Unfall führen kann. Suche im Zweifelsfall immer Hilfe bei Deinem Royal Enfield Vertragshändler.
- !

WARNUNG: Stelle sicher, dass das Motorrad stabil abgestützt ist, bevor Du mit dem Einbau eines Zubehörsatzes beginnst. Wenn das Motorrad nicht richtig abgestützt ist, kann dies zu Schäden am Motorrad oder zu Verletzungen führen.
- !

WARNUNG: Sämtliche Befestigungen müssen auf das in dieser Anleitung angegebene Drehmoment angezogen werden. Werden Befestigungen nicht auf das korrekte Drehmoment angezogen, kann dies zu unsicheren Fahrbedingungen und einem möglichen Unfall führen.
- !

VORSICHT: Beim Einbau von Zubehörsätzen ist mit Vorsicht vorzugehen. Werden Komponenten des Teilesatzes falsch gehandhabt oder falsche Werkzeuge verwendet, könnte dies zu Schäden an Komponenten oder am Motorrad führen.
- HINWEIS:** Der Inhalt dieser Anleitung kann jederzeit unangekündigt und ohne Übernahme einer Haftung geändert werden. Royal Enfield behält sich das Recht vor, die dargestellten Informationen jederzeit zu überarbeiten.



Position	Bezeichnung	Menge
1	Lenkerklemme	1
2	Befestigung	4

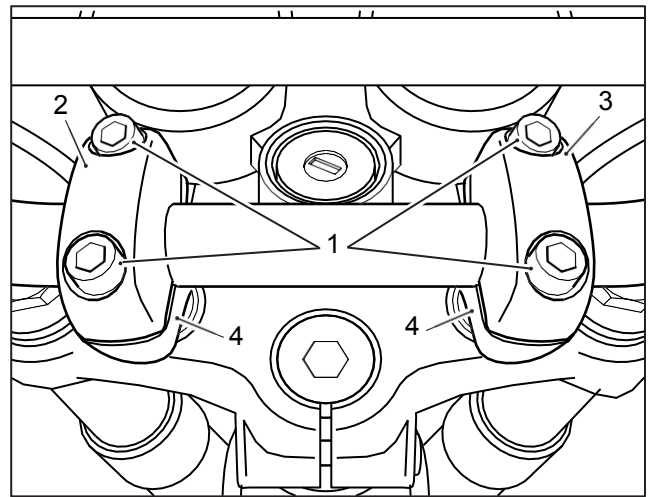


VORSICHT: Stelle stets sicher, dass der Lenker abgestützt ist, wenn Du Befestigungen der Lenkerklemme lockerst oder entfernst. Wenn der Lenker beim Lockern oder Entfernen von Befestigungen der Lenkerklemme nicht abgestützt wird, könnte er auf den Kraftstofftank fallen und die Oberfläche beschädigen.

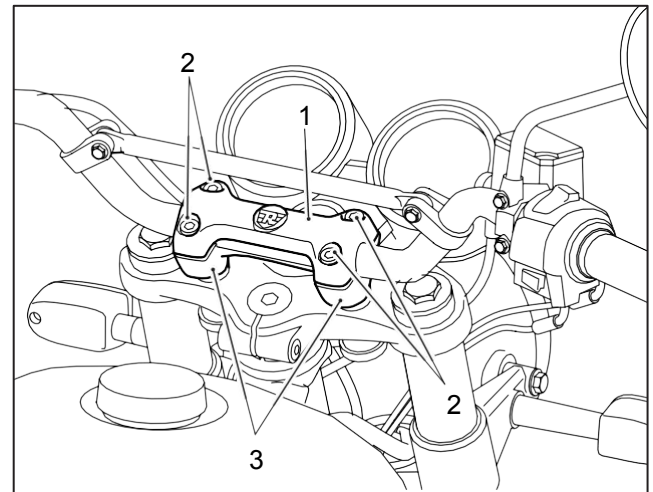
1 Stütze den Lenker ab und entferne gleichzeitig die Befestigungen (1) von der linken Lenkerklemme (2) und der rechten Lenkerklemme (3). Nimm die Lenkerklemmen (2 und 3) ab und drehe den Lenker vorsichtig auf den Lenkererhöhungen (4) nach vorne, um ihn auf der Instrumententafel abzulegen. Bewahre die Original-Lenkerklemmen für den Fall auf, dass die Zubehör-Lenkerklemme ausgebaut wird. Entsorge die Befestigungen.



8-mm-Inbus-Stecknuss mit Ratsche

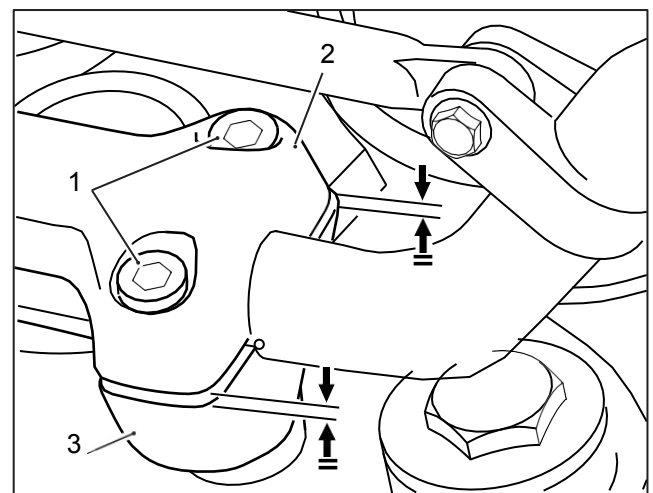


2 Bring die Lenkerklemme (1) aus dem Montagesatz in der gezeigten Ausrichtung über dem Lenker auf den Lenkererhöhungen (2) an. Bring die Befestigungen (3) aus dem Montagesatz locker an.



3 Ziehe die Lenkerklemmenbefestigungen (1) abwechselnd an, um an den vorderen und hinteren Befestigungspositionen wie gezeigt einen gleichmäßigen Abstand zwischen Lenkerklemme (2) und Lenkererhöhung (3) einzuhalten.

Ziehe die Befestigungen zu diesem Zeitpunkt nicht vollständig fest.

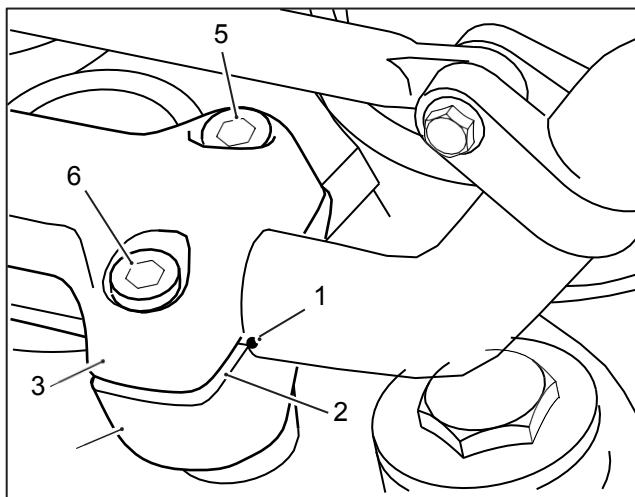


4 Bring den Lenker wieder an und achte dabei darauf, dass die Ausrichtmarkierung (1) auf der rechten Seite des mittleren Lenkerabschnitts wie gezeigt auf die hintere Trennlinie (2) der Lenkerklemme (3) und der rechten Lenkererhöhung (4) ausgerichtet ist.

Ziehe zuerst die vorderen Lenkerklemmbefestigungen (5) auf **25 Nm** und dann die hinteren Lenkerklemmbefestigungen (6) auf **25 Nm** an.



8 mm Inbus-Stecknuss mit Drehmomentschlüssel



WARNUNG: Fahre das Motorrad nach dem Einbau von Royal Enfield Originalzubehör immer mit Vorsicht und lass Dir Zeit, um Dich mit möglichen Änderungen seiner Fahreigenschaften vertraut zu machen. Wenn Du Dich nicht mit möglichen Änderungen der Fahreigenschaften des Motorrads vertraut machst, kann es instabil werden und es kann zu einem Unfall kommen.