





Teilenummer:
KXA00094, KXA00097, KXA00150
KXA00151, KXA00153, KXA00154

Modelle:
BSVI Classic und Bullet
Mit FIN ab ME3J3A5FAL3

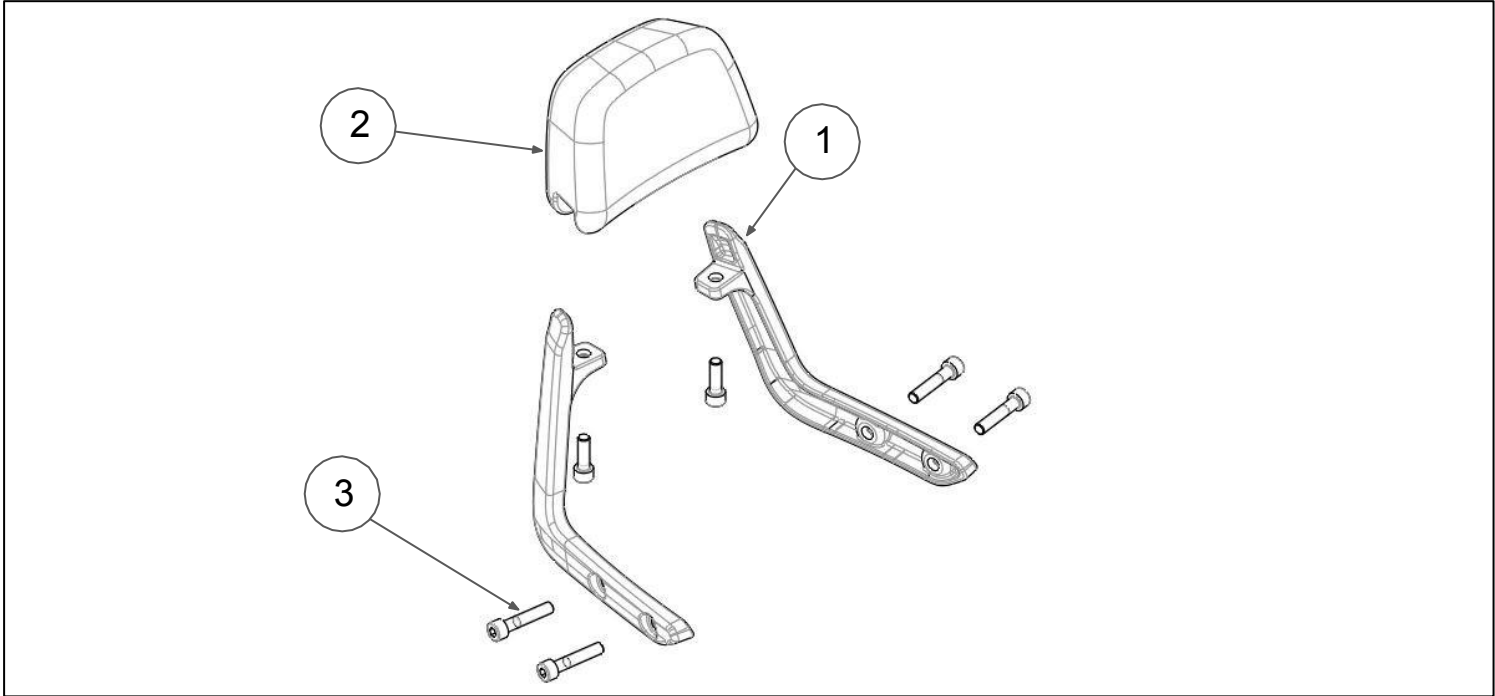
- 

WARNUNG: Originalzubehör von Royal Enfield ist so konzipiert, dass es nur an die oben angegebenen speziellen Royal Enfield Motorräder passt. Es darf nicht in Motorräder anderen Typs eingebaut werden. Achte besonders auf die Hinweise „Warnung“ und „Vorsicht“ in dieser Anleitung. Andernfalls kann es dazu kommen, dass das Zubehör falsch eingebaut wird, was zu unsicheren Fahrbedingungen und einem möglichen Unfall führen kann. Suche im Zweifelsfall immer Hilfe bei Deinem Royal Enfield Vertragshändler.
- 

WARNUNG: Stelle sicher, dass das Motorrad stabil abgestützt ist, bevor Du mit dem Einbau eines Zubehörsatzes beginnst. Wenn das Motorrad nicht richtig abgestützt ist, kann dies zu Schäden am Motorrad oder zu Verletzungen führen.
- 

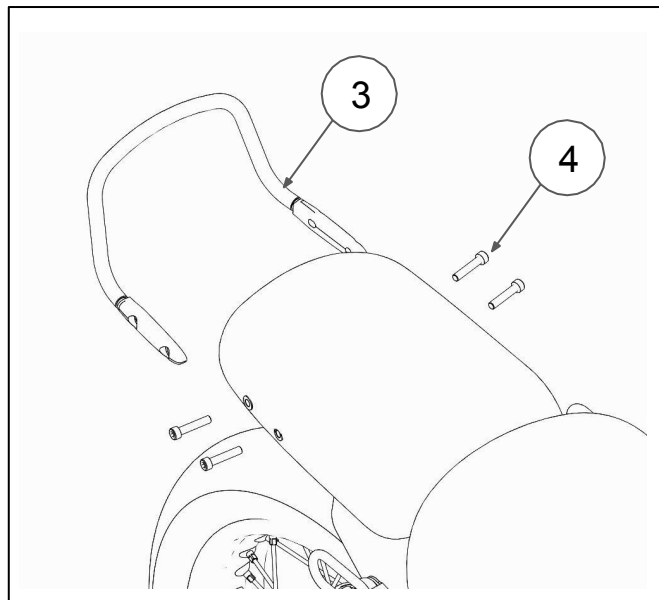
WARNUNG: Sämtliche Befestigungen müssen auf das in dieser Anleitung angegebene Drehmoment angezogen werden. Werden Befestigungen nicht auf das korrekte Drehmoment angezogen, kann dies zu unsicheren Fahrbedingungen und einem möglichen Unfall führen.
- 

VORSICHT: Beim Einbau von Zubehörsätzen ist mit Vorsicht vorzugehen. Werden Komponenten des Teilesatzes falsch gehandhabt oder falsche Werkzeuge verwendet, könnte dies zu Schäden an Komponenten oder am Motorrad führen.
- HINWEIS:** Der Inhalt dieser Anleitung kann jederzeit unangekündigt und ohne Übernahme einer Haftung geändert werden. Royal Enfield behält sich das Recht vor, die dargestellten Informationen jederzeit zu überarbeiten.

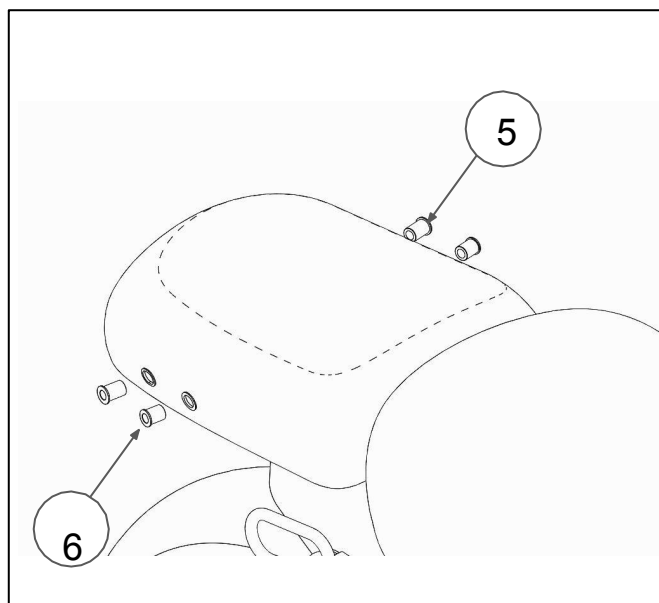


Position	Bezeichnung	Menge
1	Rückenlehnenhalterungen	1
2	Rückenlehnenpolster	1
3	Kopfschraube, M8 x 40	6

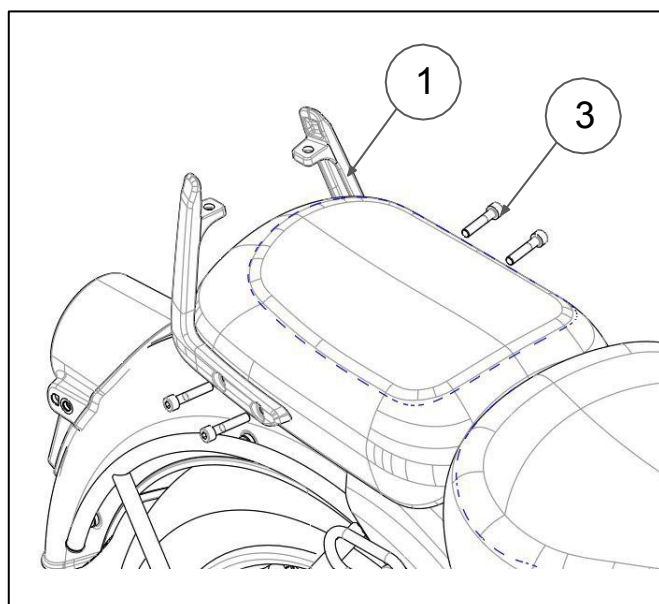
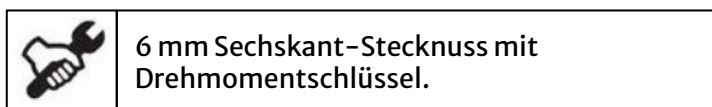
1 Entferne die 4 Kopfschrauben M8 x 40 (4), baue den Haltegriff (3) ab und entsorge dann beides.



2 Achte darauf, dass die großen Hülsen (5) in den hinteren Befestigungslöchern und die kleinen Hülsen (6) in den vorderen Befestigungslöchern montiert werden.



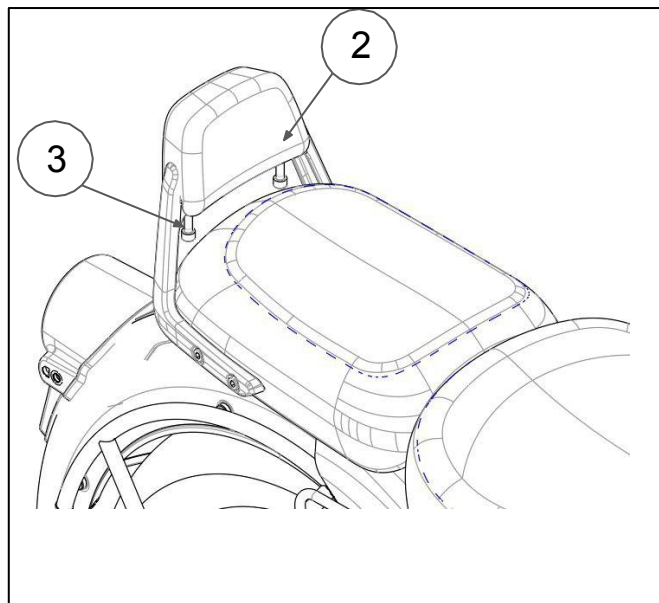
3 Bring die Rückenlehnenhalterungen (1) mit 4 Kopfschrauben M8 x 40 (3) an. Ziehe die Schrauben auf 25 Nm an.



4 Bring das Rückenlehnenpolster (2) mit 2 Kopfschrauben M8 x 40 (3) an. Ziehe die Schrauben auf **25 Nm** an.



6 mm Sechskant-Stecknuss mit Drehmomentschlüssel



WARNUNG: Fahre das Motorrad nach dem Einbau von Royal Enfield Originalzubehör immer mit Vorsicht und lass Dir Zeit, um Dich mit möglichen Änderungen seiner Fahreigenschaften vertraut zu machen. Wenn Du Dich nicht mit möglichen Änderungen der Fahreigenschaften des Motorrads vertraut machst, kann es instabil werden und es kann zu einem Unfall kommen.