

Numero di parte:
1990479 – Parabrezza Touring

Modelli:
Interceptor INT 650 (dal 2018)
INT 650 (solo USA, dal 2018)
Interceptor INT 650 Con VIN a partire da
ME3P7F6FHN1



AVVERTENZA: gli accessori originali Royal Enfield sono progettati per essere montati esclusivamente sui modelli Royal Enfield sopra elencati. Non devono essere montati su altri modelli. Prestare particolare attenzione alle avvertenze e alle precauzioni riportate in queste istruzioni. Se queste istruzioni non vengono rispettate il montaggio dell'accessorio potrebbe non essere corretto e provocare situazioni di guida pericolose o incidenti. In caso di dubbio rivolgersi a una concessionaria autorizzata Royal Enfield.



AVVERTENZA: prima di iniziare a montare qualsiasi accessorio assicurarsi che la motocicletta sia supportata in modo stabile. In caso contrario la motocicletta potrebbe cadere causando danni o lesioni al personale.



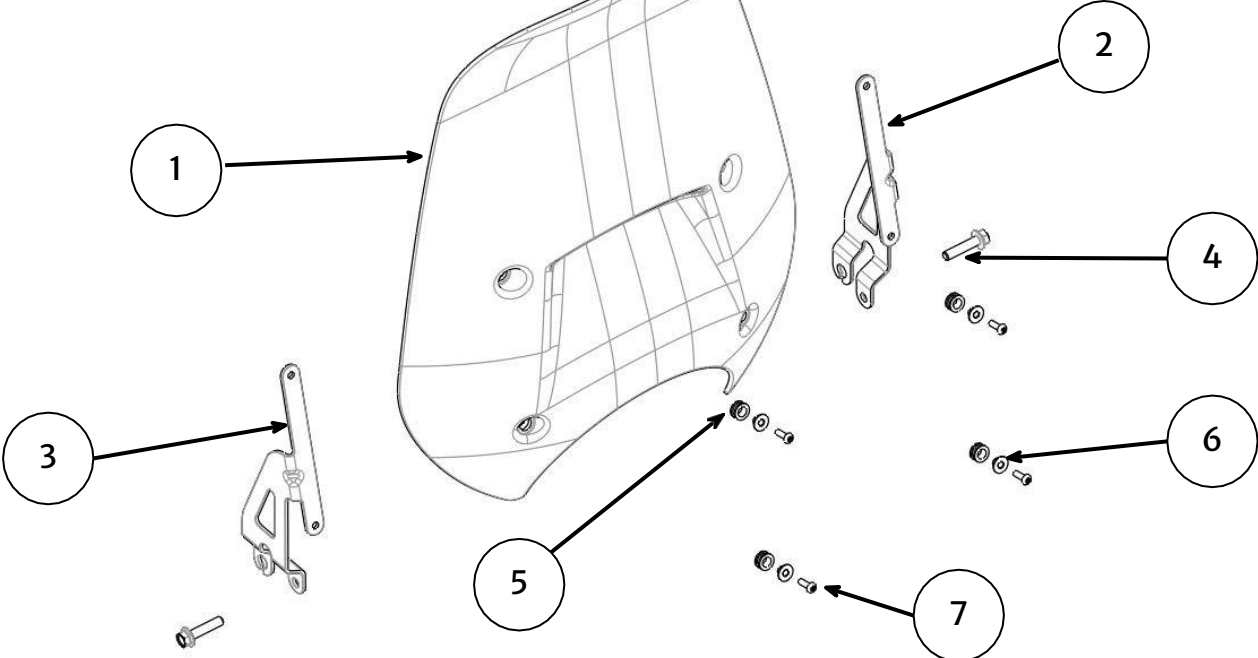
AVVERTENZA: tutte le viti devono essere serrate ai valori di coppia riportati in queste istruzioni. Il mancato serraggio alla coppia prescritta potrebbe provocare situazioni di guida pericolose o incidenti.



ATTENZIONE: prestare attenzione durante il montaggio del kit accessorio. Un'errata manipolazione dei componenti o l'utilizzo di utensili non appropriati potrebbe causare danni ai componenti o alla motocicletta stessa.

NOTA: il contenuto di queste istruzioni può essere modificato in qualsiasi momento senza preavviso. Royal Enfield si riserva il diritto di rivedere le informazioni qui riportate in qualsiasi momento.

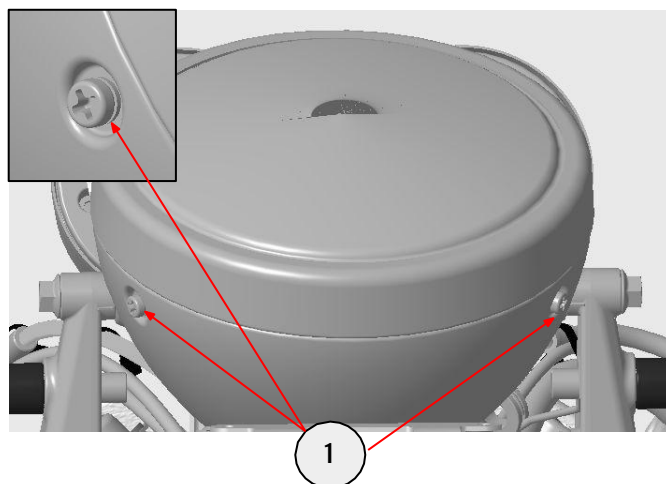
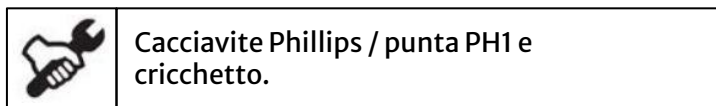
Parti fornite: 1990479



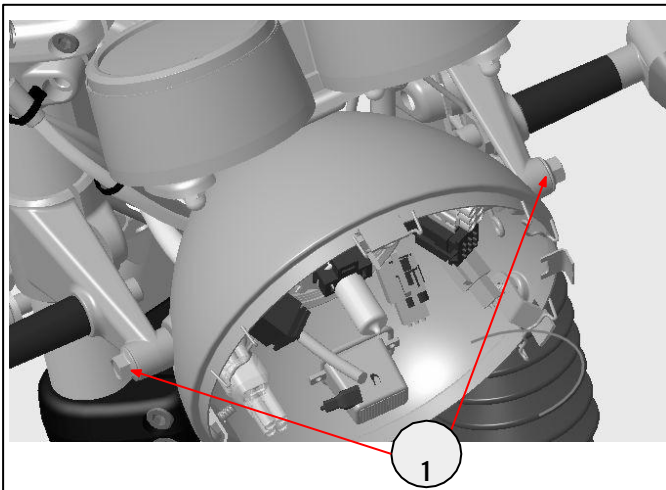
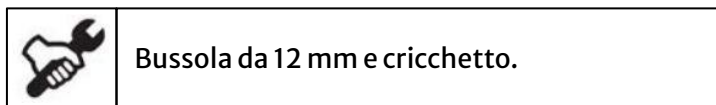
Voce	Descrizione	Q.tà
1	Parabrezza Touring	1
2	Staffa di montaggio, lato sinistro	1
3	Staffa di montaggio, lato destro	1
4	Vite M8 x 45 mm	2
5	Gommino	4
6	Distanziale con sporgenza	4
7	Vite M5 x 16 mm	4

NOTA: Prima di iniziare il montaggio, assicurarsi che l'accensione sia disinserita e scollegare il morsetto negativo dalla batteria come descritto nel Manuale del proprietario.

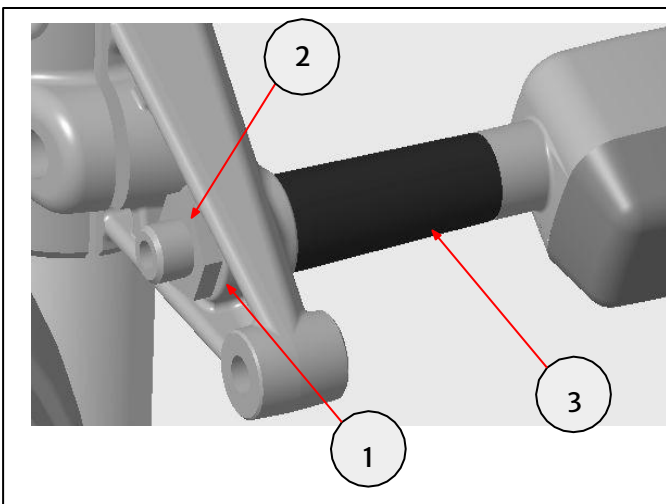
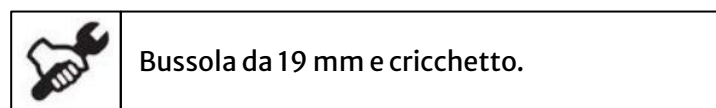
1 Rimuovere con cautela il proiettore dal gruppo ottico svitando le viti (1) su entrambi i lati del gruppo ottico. Conservare le viti per il riutilizzo. Scollegare il connettore del proiettore dal connettore del veicolo.



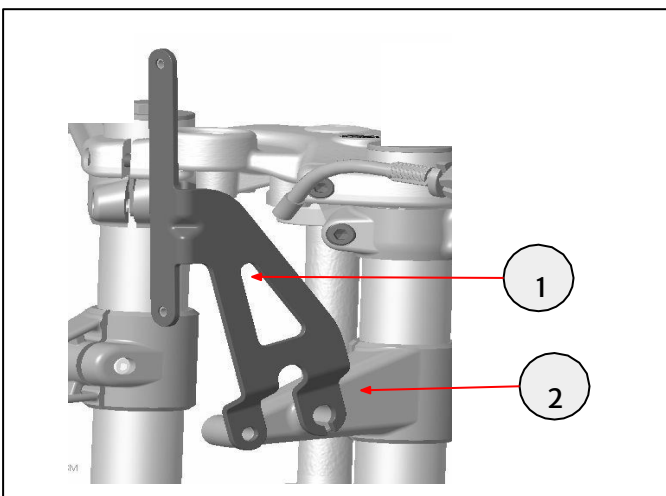
2 Rimuovere la vite dell'involucro proiettore (1) su entrambi i lati e conservare le viti per il riutilizzo. Rimuovere con cautela l'involucro proiettore dal veicolo.



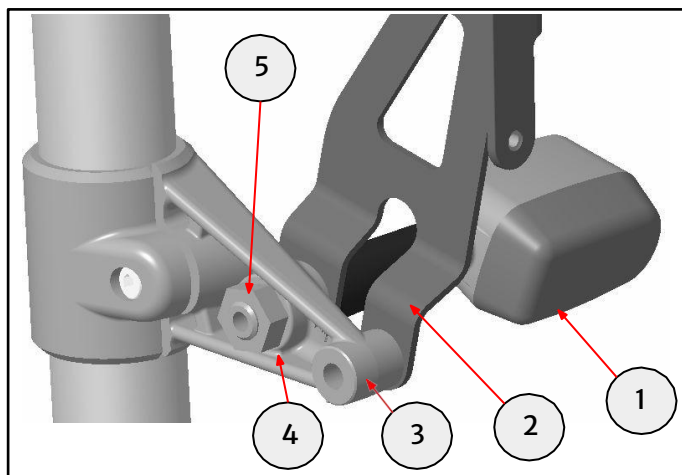
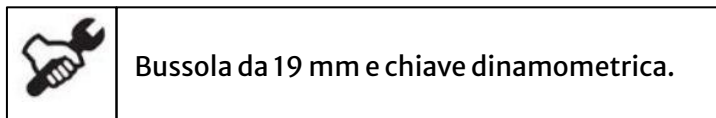
3 Rimuovere i connettori dell'indicatore di direzione sinistro all'interno del gruppo ottico e rimuovere le viti dell'indicatore di direzione (1 e 2); conservare indicatore di direzione (3) e viti (1 e 2) per il riutilizzo.



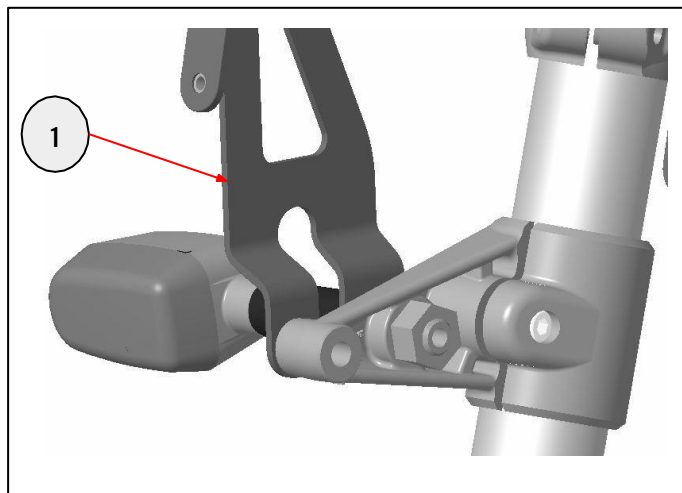
4 Posizionare la staffa di fissaggio sinistra (1) fornita nel kit sul supporto del proiettore (2) nell'orientamento indicato.



5 Rimontare e allineare l'indicatore di direzione sinistro (1), facendo passare il cablaggio dell'indicatore attraverso la staffa di montaggio (2) e il supporto del proiettore (3) come illustrato. Rimontare le viti originali (4 e 5) sull'indicatore. Serrare la vite (5) a **8 Nm**.



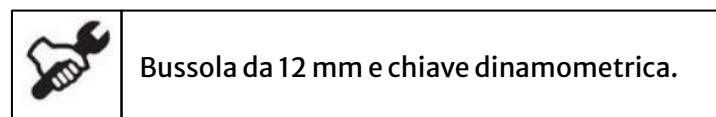
6 Ripetere i punti da 3 a 5 per il montaggio della staffa del parabrezza Touring sul lato destro (1).



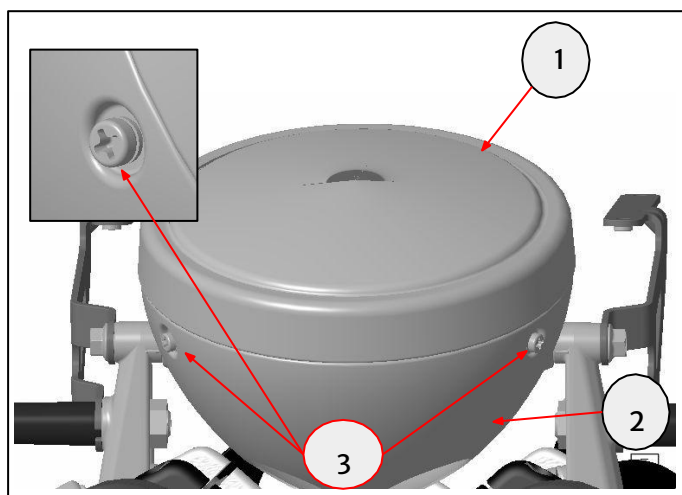
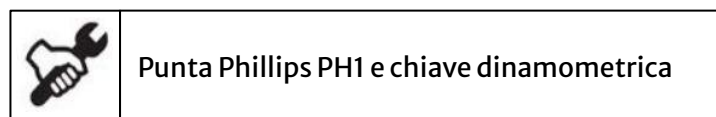
7 Assemblare l'involucro proiettore (1) nella posizione originale e rimontare la vite originale (2) su entrambi i lati. Serrare la vite (2) a **25 Nm**.

NOTA: Assicurarsi che il cablaggio dell'indicatore di direzione sia inserito correttamente nell'involucro proiettore. Un cablaggio che rimane incastrato o impigliato durante l'installazione può causare danni al cablaggio e malfunzionamenti elettrici.

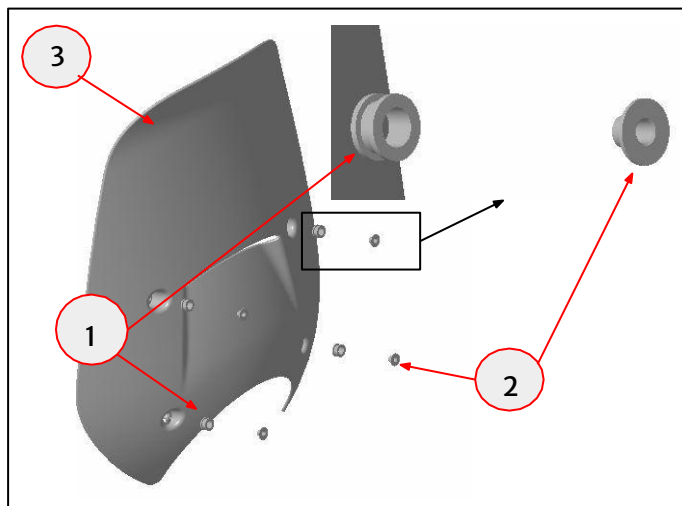
NOTA: Per il montaggio del parabrezza Touring riutilizzare le viti (2) per i modelli rilasciati dal 2018 in poi. Utilizzare le viti a testa cilindrica (M8x45mm) fornite nel kit per VIN a partire da ME3P7F6FHN1.



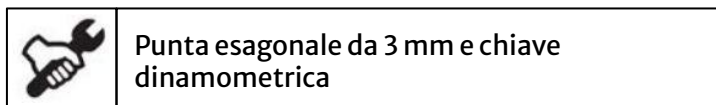
8 Rimontare il proiettore (1) sull'involucro (2) e serrare le viti (3) laterali a **5 Nm**.



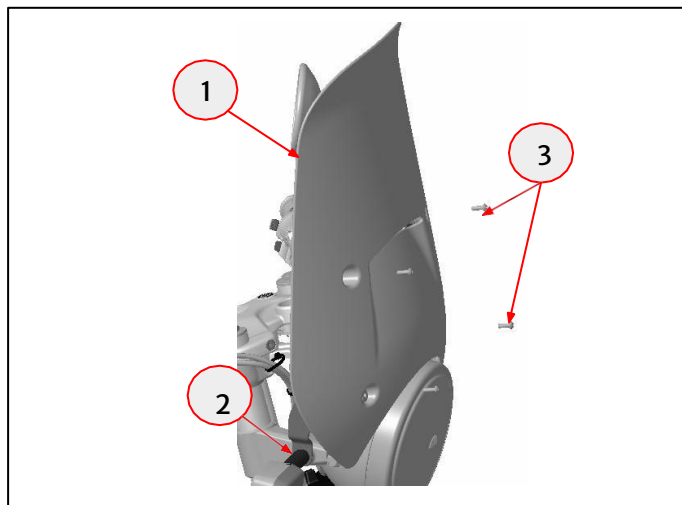
9 Montare i quattro gommini (1) e il distanziale con sporgenza (2) fornito nel kit sul parabrezza Touring (3) come mostrato.



10 Posizionare il parabrezza Touring (1) sulla staffa (2) e allineare le posizioni di fissaggio su entrambi i lati. Inserire le viti (3) fornite nel kit. Serrare le viti (3) a **4 Nm**.



NOTA: Ricollegare il morsetto negativo alla batteria come descritto nel Manuale del proprietario.



AVVERTENZA: dopo aver installato un accessorio originale Royal Enfield, raccomandiamo di guidare con prudenza e di prendere confidenza con le nuove caratteristiche di maneggevolezza della motocicletta. Se non si prende la giusta confidenza con le nuove caratteristiche di maneggevolezza, la motocicletta potrebbe risultare instabile e causare un incidente.