

Référence :
1990211

Modèles :
Himalayan



AVERTISSEMENT : Les accessoires d'origine Royal Enfield sont conçus pour s'adapter uniquement aux motos Royal Enfield spécifiques mentionnées ci-dessus. Ils ne doivent être montés sur aucun autre type de moto. Portez une attention particulière aux avertissements et mises en garde de cette notice. Si vous ne respectez pas ces consignes, l'accessoire peut être mal installé et générer des conditions de conduite dangereuses et un éventuel accident. En cas de doute, demandez toujours l'aide de votre concessionnaire Royal Enfield agréé.



AVERTISSEMENT : Avant de commencer toute installation du kit d'accessoires, assurez-vous que la moto est stabilisée sur un support. Le fait de ne pas soutenir correctement la moto risque de l'endommager ou de provoquer des blessures corporelles.



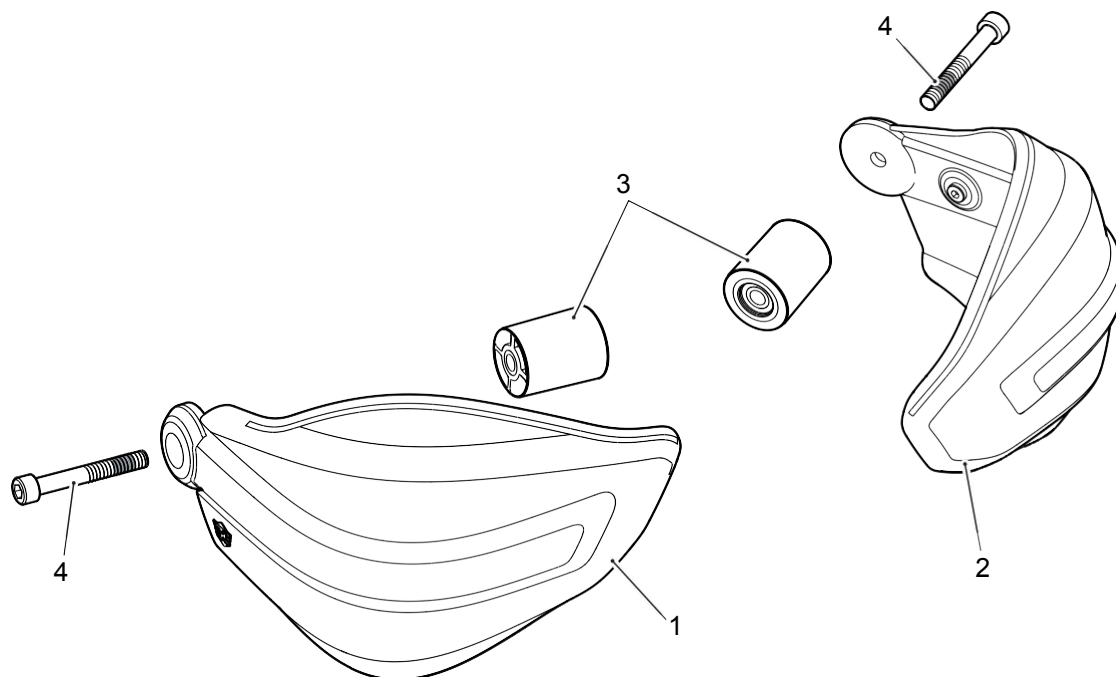
AVERTISSEMENT : Toutes les fixations doivent être serrées aux valeurs de couple spécifiées dans cette notice. Ne pas serrer les fixations au couple correct risque d'entraîner des conditions de conduite dangereuses et un possible accident.



MISE EN GARDE : Des mesures de précaution doivent être prises lors de l'installation de tout kit d'accessoires. Une mauvaise manipulation des composants du kit ou l'utilisation d'outils inadaptés risque d'endommager les pièces ou la moto.

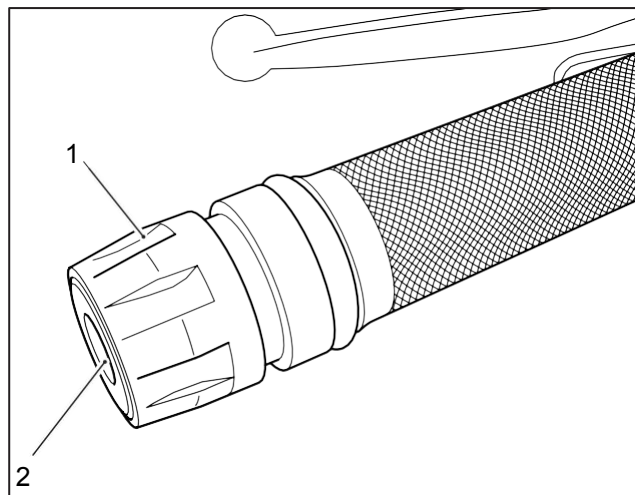
REMARQUE : Le contenu de cette notice peut être modifié à tout moment, sans préavis ni responsabilité. Royal Enfield se réserve le droit de modifier à tout moment les informations présentées.

REMARQUE : Ce kit accessoire de protège-mains convient uniquement aux motos équipées d'un guidon d'origine. Ce kit accessoire de protège-mains ne doit pas être utilisé si la moto est équipée d'un guidon accessoire.



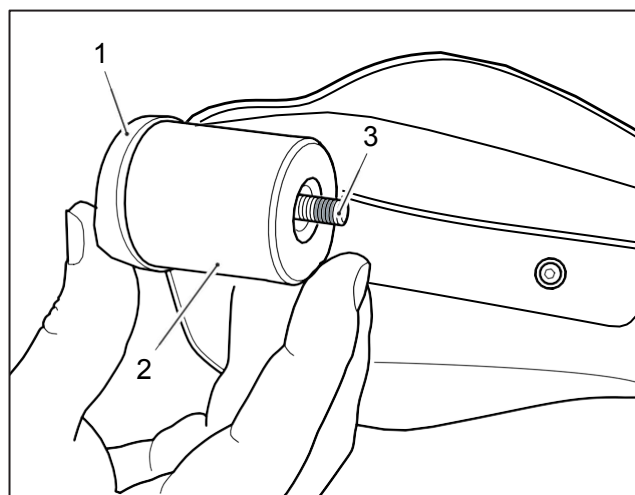
Article	Description	Qté
1	Protège-main, côté droit	1
2	Protège-main, côté gauche	1
3	Masse d'embout de guidon	2
4	Fixation, (filetage avec produit anti-patinage)	2

1 Retirer la masse d'embout de guidon (1) du côté gauche du guidon. Conserver la masse d'embout de guidon (1) et la fixation (2) pour pouvoir les réutiliser si les protège-mains accessoires doivent être déposés.

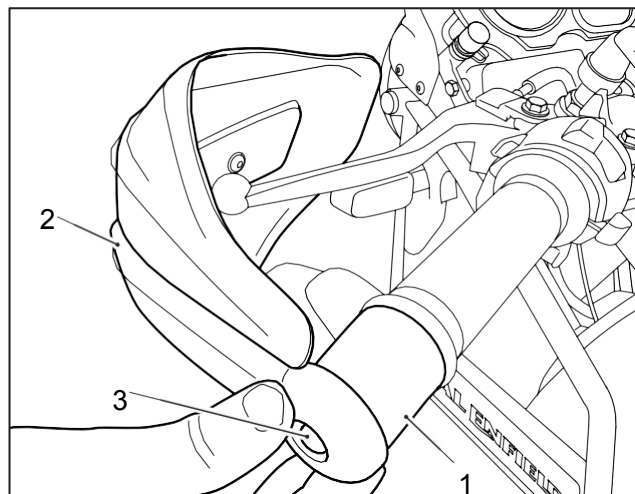


AVERTISSEMENT : Comme les fixations fournies dans le kit comprennent un composé anti-patinage sur les filetages, elles ne doivent jamais être réutilisées. Si les fixations sont déposées, elles doivent être mises au rebut et remplacées par des fixations neuves. Une fixation mal fixée peut entraîner le détachement du protège-main et de la masse d'embout de guidon et entraîner une perte de contrôle de la moto et un accident.

2 Assembler le protège-main gauche (1), une masse d'embout de guidon (2) et une fixation (3) provenant du kit, comme illustré.



3 Installer la masse d'embout de guidon (1) sur le côté gauche du guidon. Régler la position du protège-main (2) à la position souhaitée et serrer la fixation (3) à **20 Nm**.



Douille Allen 6 mm avec clé dynamométrique

4 Répéter les étapes 1 à 3 pour le côté droit de la moto.



AVERTISSEMENT : S'assurer que le fonctionnement de la poignée d'accélérateur est souple, sans contrainte, et qu'elle revient à la position fermée de l'accélérateur lorsqu'elle est relâchée. Une poignée de gaz serrée ou bloquée peut entraîner une perte de contrôle de la moto et un accident.



AVERTISSEMENT : Tourner le guidon en position de verrouillage complet à gauche et à droite et vérifier que les protège-mains n'entrent pas en contact avec une partie de la moto ou ne gênent pas la direction. Toute restriction de la direction de la moto peut rendre la moto instable et provoquer un accident.



AVERTISSEMENT : Après avoir installé un accessoire d'origine Royal Enfield, conduisez toujours la moto avec prudence et laissez-vous le temps de vous familiariser avec toute modification des caractéristiques de conduite de la moto. Si vous n'êtes pas assez familiarisé avec les caractéristiques de conduite modifiées de la moto, elle risque de devenir instable et de provoquer un accident.