

Número de pieza:

1990218

1990236

Modelos:

Himalayan

Continental GT 650 (2018 en adelante)

Interceptor INT 650 (2018 en adelante)

INT 650 (sólo EE. UU.) (2018 en adelante)

Classic 350 (2021 en adelante)

Bullet 350 (2023 en adelante)

Guerrilla 450

Meteor 350 (2020 en adelante)

Scram 411

Hunter 350

Super Meteor

Shotgun 650



ADVERTENCIA: Los accesorios originales de Royal Enfield están diseñados para adaptarse únicamente a la(s) motocicleta(s) específica(s) Royal Enfield que se indican anteriormente. No deben instalarse en ningún otro tipo de motocicleta. Preste especial atención a las advertencias y precauciones que se incluyen en las presentes instrucciones. De lo contrario, el accesorio podría instalarse de forma incorrecta, lo que podría dar lugar a una condición de conducción insegura y a un posible accidente. Si tiene alguna duda, solicite siempre la ayuda de su concesionario autorizado de Royal Enfield.



ADVERTENCIA: Antes de comenzar la instalación de cualquier juego de accesorios, asegúrese de que la motocicleta esté apoyada de forma estable. Si la motocicleta no está correctamente apoyada, se podrían producir daños en la motocicleta o lesiones personales.

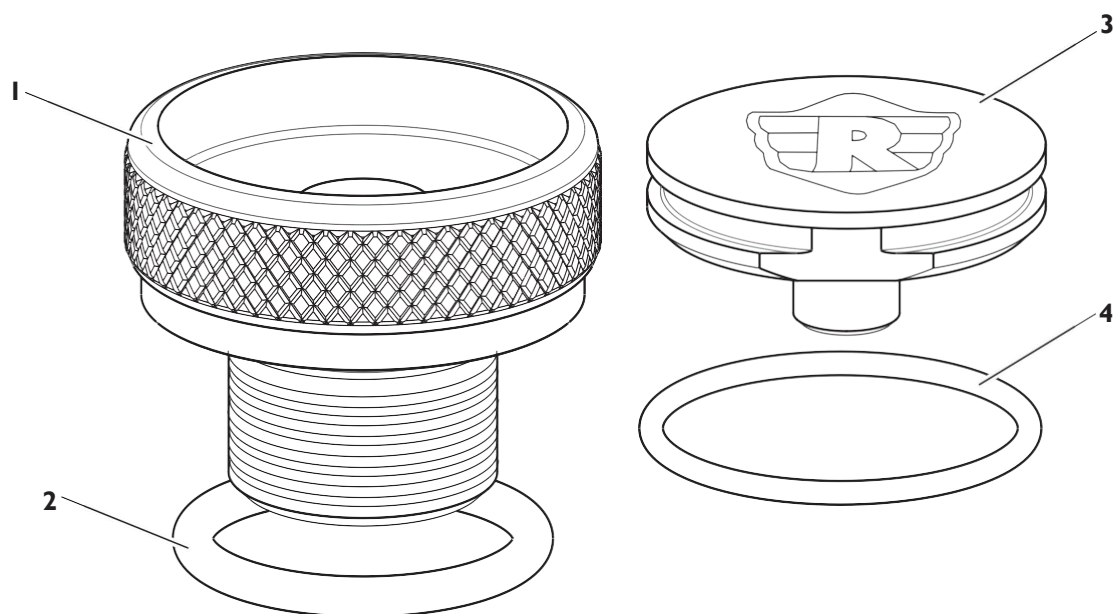


ADVERTENCIA: Todas las fijaciones se deben apretar a los valores de par especificados en las presentes instrucciones. Si las fijaciones no se aprietan al par correcto, se podría producir una condición de conducción insegura y un posible accidente.



PRECAUCIÓN: Al instalar cualquier juego de accesorios, se debe tener cuidado. La manipulación incorrecta de los componentes del juego o el uso de herramientas incorrectas podría producir daños en los componentes o en la motocicleta.

NOTA: El contenido de las presentes instrucciones está sujeto a cambios en cualquier momento, sin previo aviso ni responsabilidad. Royal Enfield se reserva el derecho a revisar la información presentada en cualquier momento.

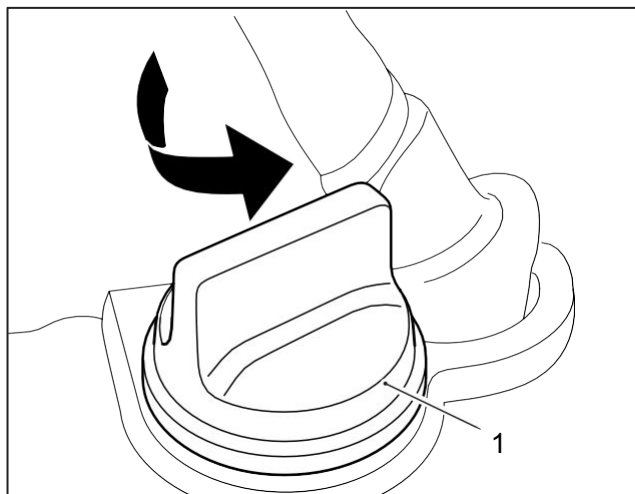


Elemento	Descripción	Cantidad
1	Cuerpo del tapón de llenado de aceite	1
2	Junta tórica, cuerpo de llenado de aceite	1
3	Inserción de logotipo	1
4	Junta tórica, inserción de logotipo	1

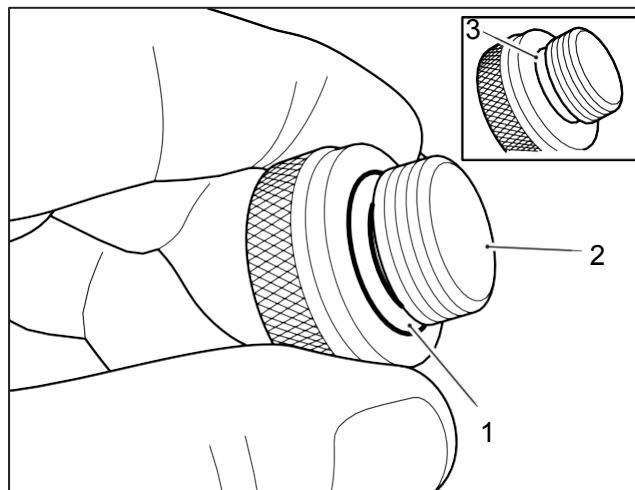


ADVERTENCIA: Si el motor ha estado en funcionamiento recientemente, el motor y el sistema de escape estarán calientes. Antes de trabajar cerca del motor o del sistema de escape, deje siempre tiempo para que el motor y el sistema de escape se enfríen. Tocar cualquier parte de un motor o sistema de escape caliente causará lesiones por quemaduras.

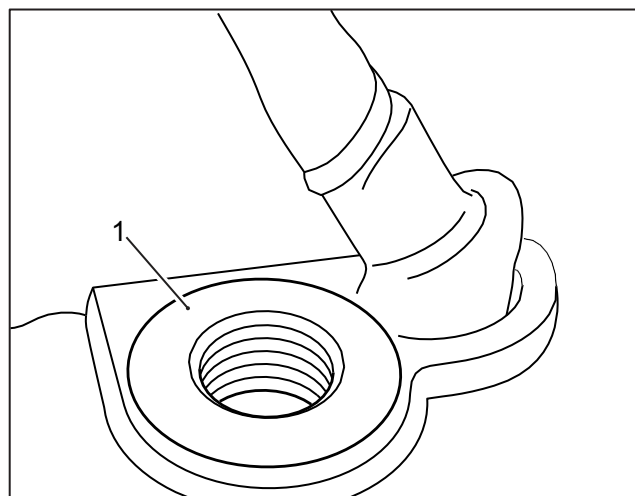
1 Retire el tapón de llenado de aceite original (1) del cárter del motor girando el tapón a mano en sentido antihorario. Guarde el tapón de llenado de aceite original para volver a utilizarlo si se retira el tapón de llenado de aceite de los accesorios.



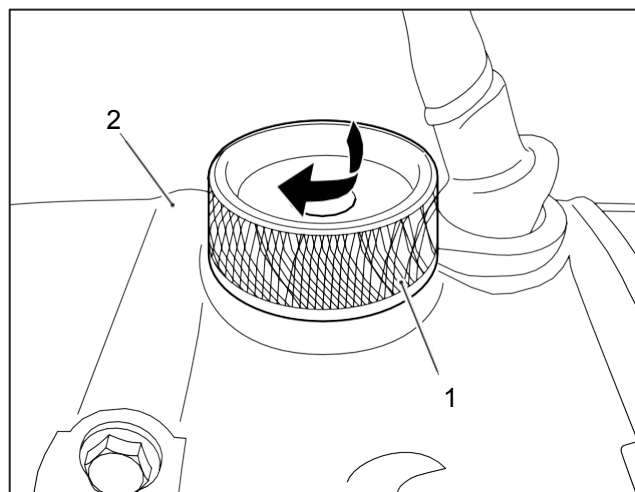
2 Coloque la junta tórica (1) del kit en el cuerpo del tapón de llenado de aceite de los accesorios (2) como se muestra. Asegúrese de que el sello de la junta tórica se coloca correctamente en la ranura mecanizada (3) en el cuerpo del tapón de llenado de aceite.



3 Limpie el área alrededor de la abertura de llenado de aceite (1) en el cárter eliminando cualquier residuo o corrosión. Se debe tener cuidado para asegurarse de que no entren residuos en la abertura de llenado de aceite durante la operación de limpieza.

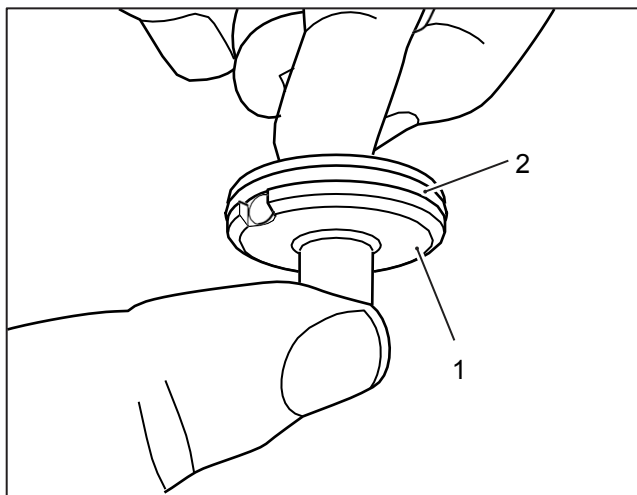


4 Coloque el cuerpo del tapón de llenado de aceite de los accesorios (1) en el cárter del motor (2) y gire el cuerpo del tapón de llenado de aceite hacia la derecha con la mano hasta que encaje completamente en el cárter.

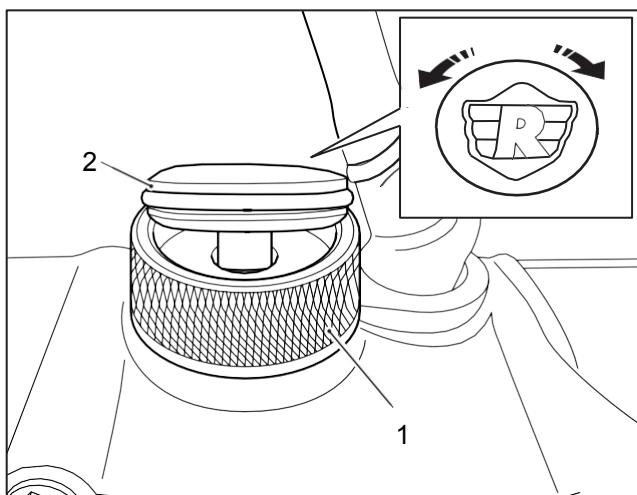


PRECAUCIÓN: El cuerpo del tapón de llenado de aceite de los accesorios solo debe colocarse en el cárter del motor y apretarse a mano. No utilice herramientas de ninguna descripción para apretar el cuerpo del tapón de llenado de aceite de los accesorios. El uso de cualquier tipo de herramienta para apretar el cuerpo del tapón de llenado de aceite puede provocar daños.

5 Tome la inserción de logotipo (1) del kit y compruebe que el sello de la junta tórica (2) esté correctamente colocado en la inserción

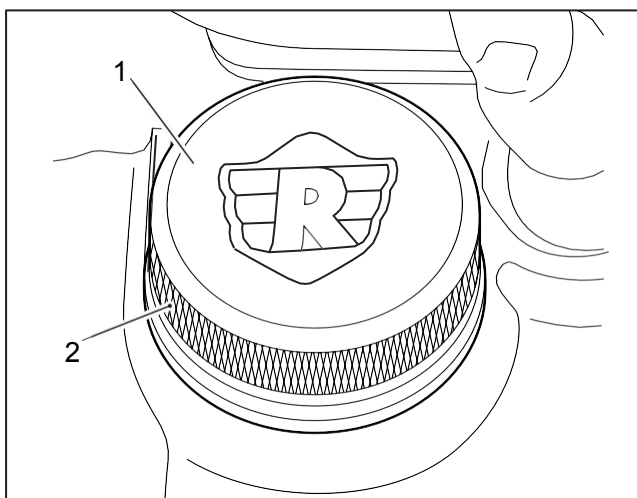


6 Con el cuerpo del tapón de llenado de aceite (1) asegurado en el cárter del motor, coloque sin apretar la inserción de logotipo (2) del kit en el cuerpo del tapón de llenado de aceite, tal como se muestra. Gire la inserción de logotipo hasta la orientación deseada.



7 Con la inserción de logotipo (1) en la orientación deseada, presione la inserción completamente en el cuerpo del tapón de llenado de aceite (2) con la mano hasta que la parte superior de la inserción de logotipo esté al mismo nivel que el borde superior del cuerpo del tapón de llenado de aceite.

NOTA: Si se requiere un ajuste adicional de la orientación de la inserción de logotipo, es posible girar la inserción después de haberla presionado en el cuerpo del tapón de llenado de aceite.



ADVERTENCIA: Después de instalar cualquier accesorio original de Royal Enfield, conduzca siempre la motocicleta con precaución y tómese tiempo para familiarizarse con cualquier cambio en las características de maniobrabilidad de la motocicleta. Si no se familiariza con los cambios en las características de maniobrabilidad de la motocicleta, ésta podría volverse inestable y se podría producir un accidente.