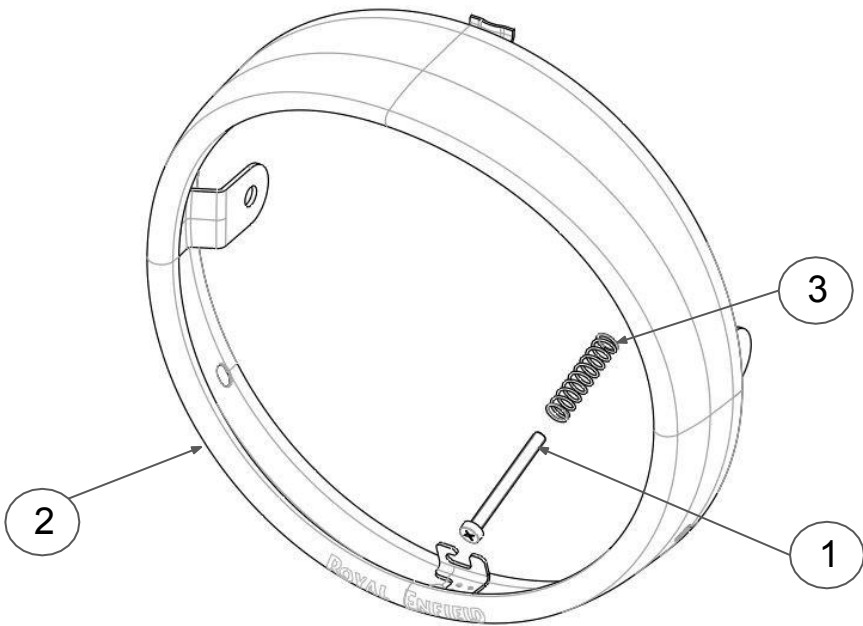


Numero di parte:
KXA00085
KXA00089

Modelli:
Modello Classic con VIN a partire da ME3J3A5FAL3

- AVVERTENZA: gli accessori originali Royal Enfield sono progettati per essere montati esclusivamente sui modelli Royal Enfield sopra elencati. Non devono essere montati su altri modelli. Prestare particolare attenzione alle avvertenze e alle precauzioni riportate in queste istruzioni. Se queste istruzioni non vengono rispettate il montaggio dell'accessorio potrebbe non essere corretto e provocare situazioni di guida pericolose o incidenti. In caso di dubbio rivolgersi a una concessionaria autorizzata Royal Enfield.
- AVVERTENZA: prima di iniziare a montare qualsiasi accessorio assicurarsi che la motocicletta sia supportata in modo stabile. In caso contrario la motocicletta potrebbe cadere causando danni o lesioni al personale.
- AVVERTENZA: tutte le viti devono essere serrate ai valori di coppia riportati in queste istruzioni. Il mancato serraggio alla coppia prescritta potrebbe provocare situazioni di guida pericolose o incidenti.
- ATTENZIONE: prestare attenzione durante il montaggio del kit accessorio. Un'errata manipolazione dei componenti o l'utilizzo di utensili non appropriati potrebbe causare danni ai componenti o alla motocicletta stessa.
- NOTA: il contenuto di queste istruzioni può essere modificato in qualsiasi momento senza preavviso. Royal Enfield si riserva il diritto di rivedere le informazioni qui riportate in qualsiasi momento.

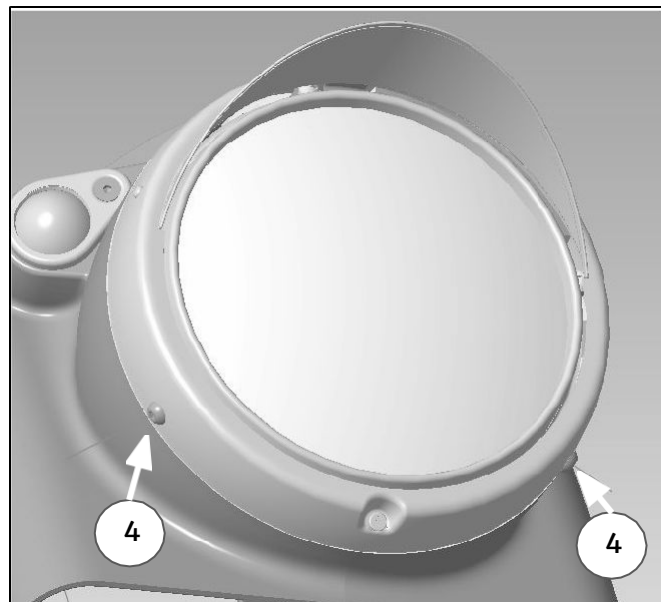


KXA00085/89 - Frontino Aero		
Voce	Descrizione	Q.tà
1	Molla di compressione	1
2	Gruppo frontino Aero	1
3	Bullone M4 x 40 mm con testa a croce	1

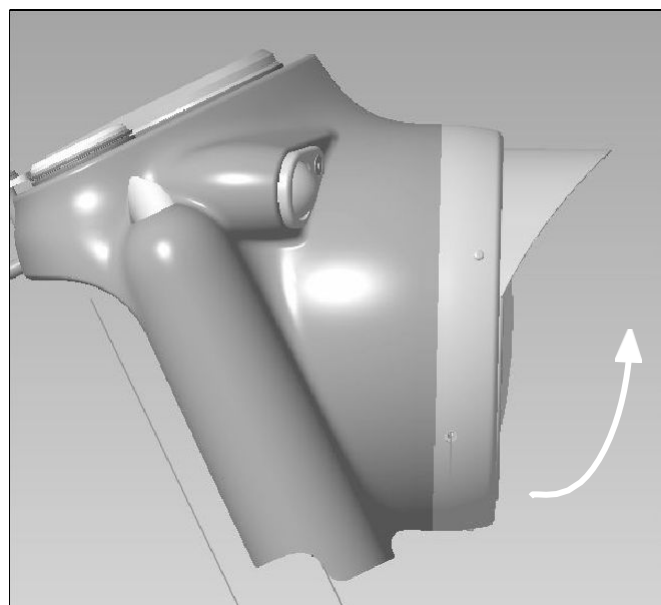
1 Rimuovere i 2 bulloni a testa bombata M5 e conservarli per un uso successivo (4).



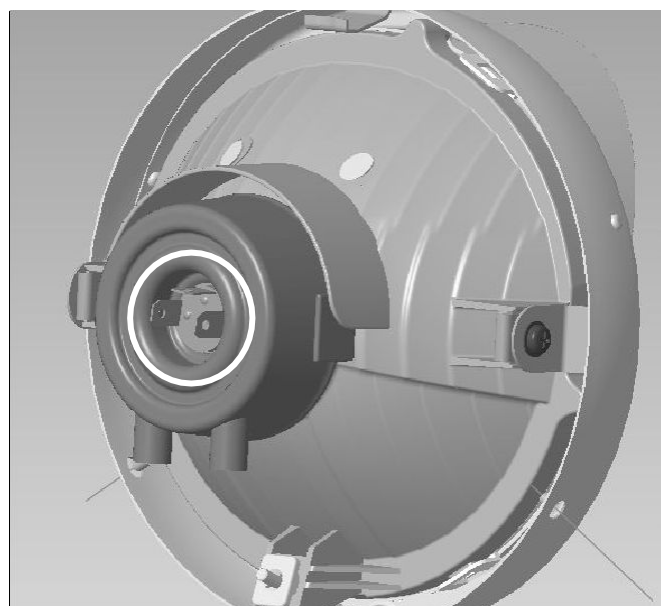
Punta esagonale da 3 mm con cricchetto



2 Sollevare la parte inferiore del frontino verso l'alto per rilasciare la staffa del gancio superiore.



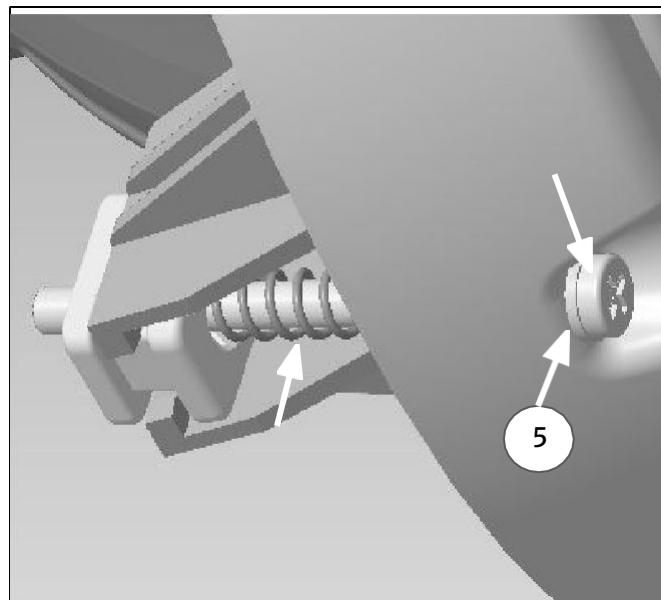
3 Scollegare la spina del proiettore dalla parte posteriore della luce. L'immagine mostra la spina rimossa.



4 Rimuovere bullone inferiore a croce, rondella (5) e molla. Conservare la rondella per un uso successivo.



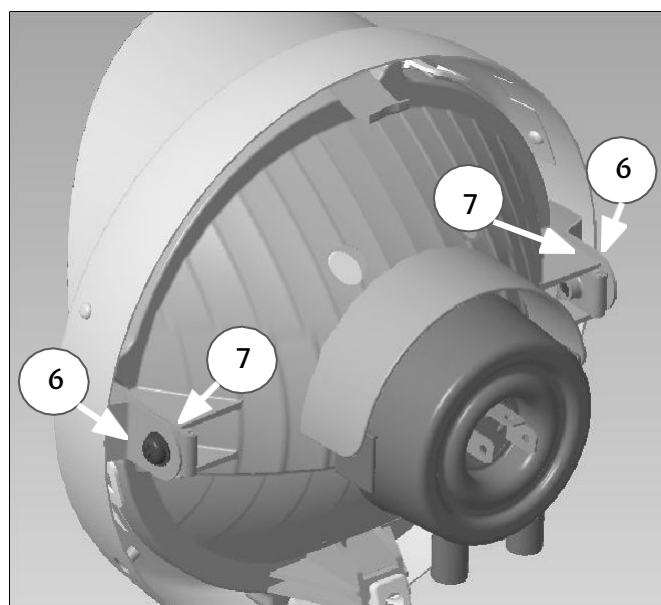
Cacciavite Phillips



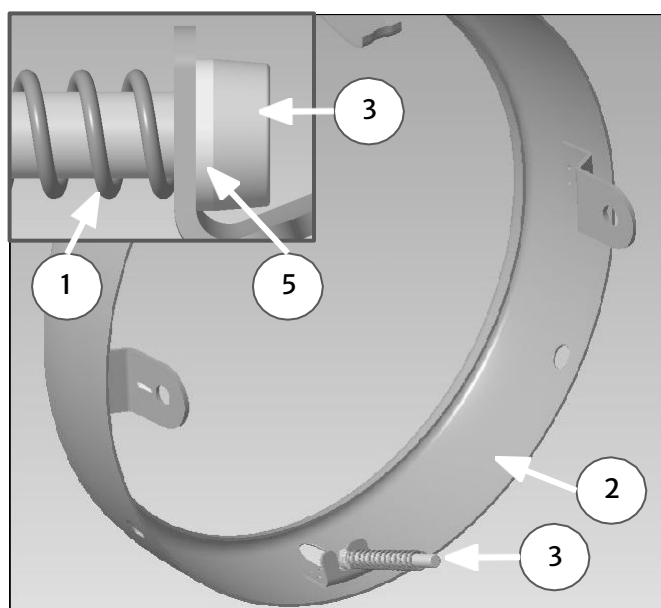
5 Rimuovere le 2 viti con testa bombata a croce (6) e le 2 rondelle di nylon (7) (dietro la linguetta metallica) e conservarle per un uso successivo. Quindi rimuovere il frontino dal proiettore.



Cacciavite Phillips



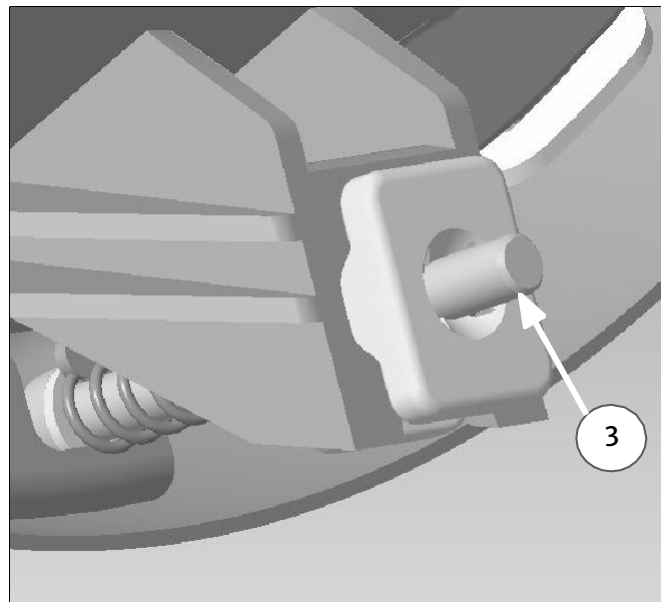
6 Inserire il bullone inferiore con testa a croce (3) con la rondella sotto la testa (5) nella staffa inferiore del gruppo frontino Aero (2). Quindi far scorrere la molla (1).



7 Posizionare il frontino Aero così assemblato sul proiettore e fissare il bullone inferiore con testa a croce nel dado quadrato di color chiaro fino a quando l'estremità del bullone non supera l'altro lato del dado.



Cacciavite Phillips

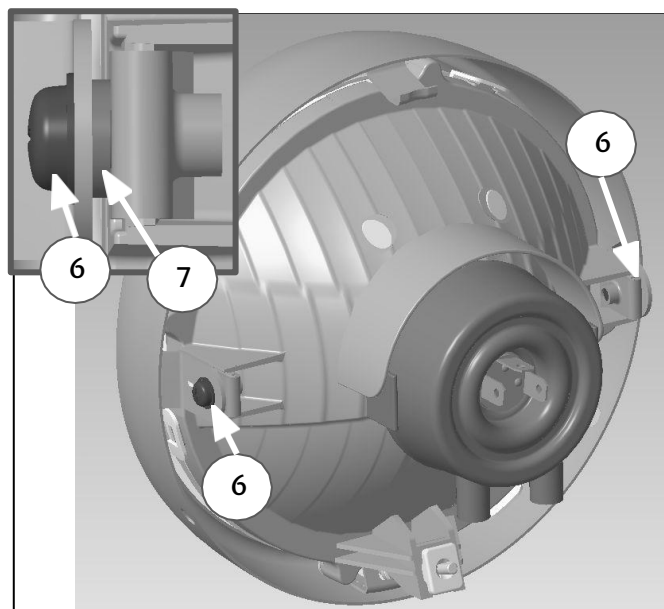


8 Posizionare le 2 rondelle in nylon (7) tra il dado con fermo e la linguetta di montaggio, quindi inserire 2 viti con testa bombata a croce (6). Serrare a **6 Nm**.

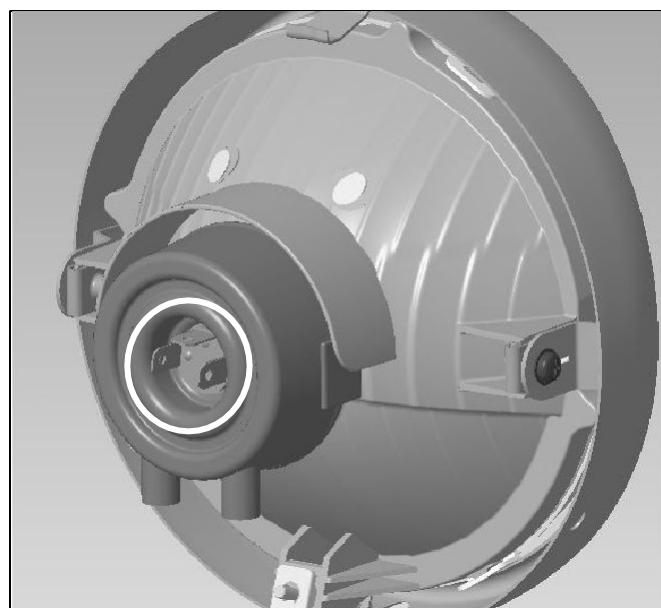
NOTA: Se le rondelle in nylon (7) sono danneggiate, devono essere sostituite dai ricambi con numero di parte RAN00207



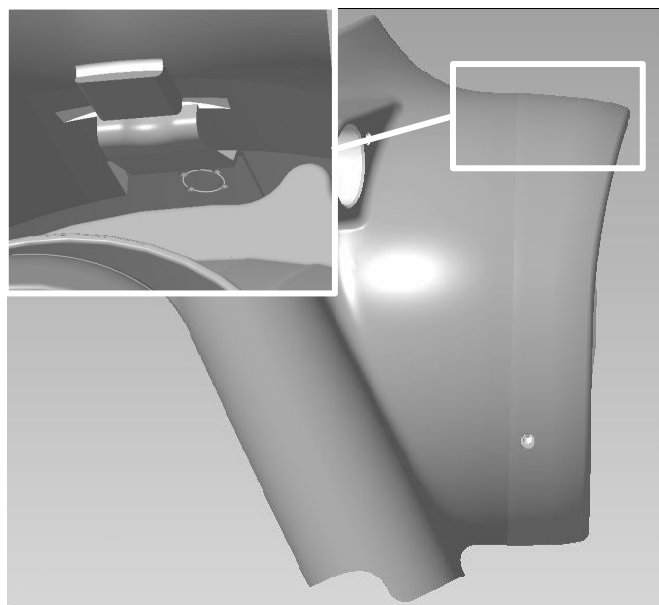
Punta Phillips con chiave dinamometrica



9 Collegare la spina del proiettore alla presa.



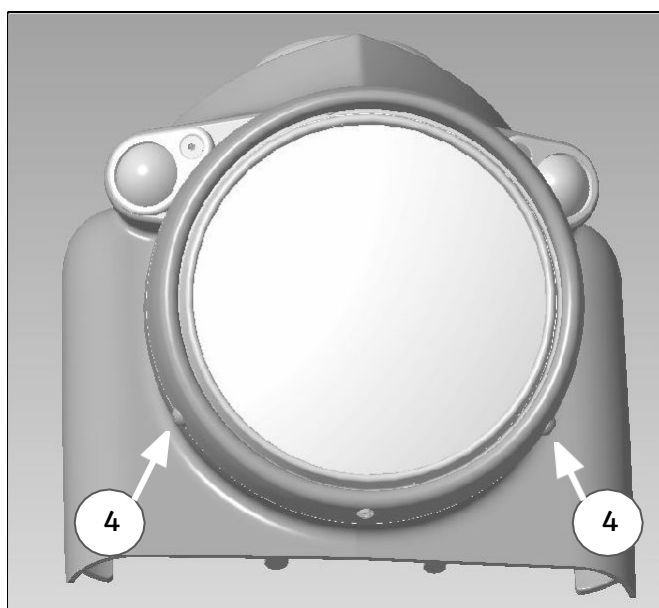
10 Posizionare la staffa del supporto superiore nella fessura sulla parte superiore dell'alloggiamento faro e ruotare in modo che il frontino Aero a filo.



11 Inserire i 2 bulloni a testa bombata M5 (4) e serrare a 6 Nm.



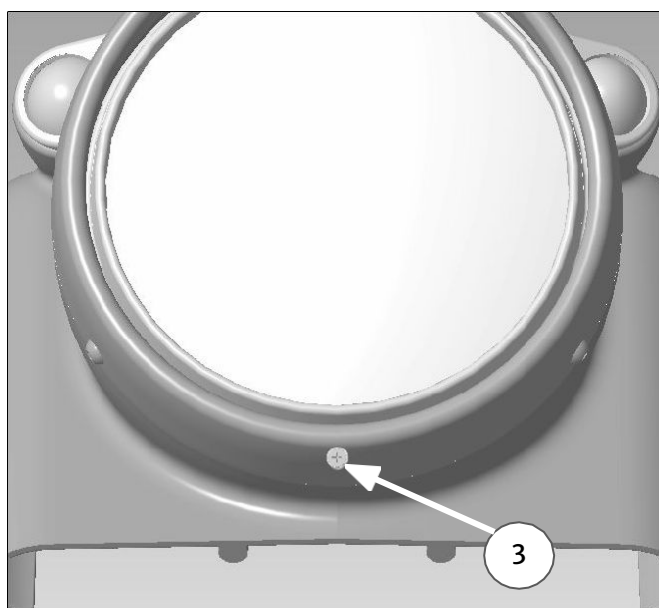
Punta esagonale da 3 mm con chiave dinamometrica



12 Regolare il bullone inferiore con testa a croce per impostare l'angolo del fascio luminoso del proiettore come da manuale del proprietario; oppure rivolgersi a una concessionaria Royal Enfield autorizzata



Cacciavite Phillips



AVVERTENZA: dopo aver installato un accessorio originale Royal Enfield, raccomandiamo di guidare con prudenza e di prendere confidenza con le nuove caratteristiche di maneggevolezza della motocicletta. Se non si prende la giusta confidenza con le nuove caratteristiche di maneggevolezza, la motocicletta potrebbe risultare instabile e causare un incidente.