

Número da peça:
1990270 – Bolsa lateral flexível Adventure
1990278 – Bolsa lateral flexível Modern

Modelos:
Diversos



AVISO: Os acessórios originais Royal Enfield são projetados para se adequarem apenas às motocicletas Royal Enfield específicas indicadas acima. Não devem ser instalados em nenhum outro tipo de motocicleta. Preste especial atenção às advertências e precauções contidas nestas instruções. O não cumprimento das mesmas pode resultar na instalação incorreta do acessório, o que pode comprometer a segurança durante a condução e causar um acidente. Em caso de dúvida, procure sempre a ajuda da sua concessionária autorizada Royal Enfield.



AVISO: Antes de iniciar a instalação de qualquer kit de acessórios, certifique-se de que a motocicleta esteja apoiada em uma condição estável. A falta de suporte adequado da motocicleta pode causar danos à motocicleta ou ferimentos pessoais.



AVISO: Todas as fixações devem ser apertadas com os valores de torque especificados nesta instrução. A falta de aperto das fixações com o torque correto pode resultar em condições de condução inseguras e possíveis acidentes.



CUIDADO: Deve-se ter cuidado ao instalar qualquer kit de acessórios. O manuseio incorreto dos componentes do kit ou o uso de ferramentas inadequadas pode causar danos aos componentes ou à motocicleta.

NOTA: O conteúdo desta instrução está sujeito a alterações a qualquer momento, sem aviso prévio ou responsabilidade. A Royal Enfield reserva-se o direito de revisar as informações apresentadas a qualquer momento.



AVISO: A carga máxima segura para cada bolsa é 3 kg (6,6 libras). Nunca exceda este limite de carga, pois isso pode tornar a motocicleta instável e causar danos à motocicleta ou ferimentos pessoais.



AVISO: Certifique-se sempre de que as cintas de fixação estão corretamente tensionadas antes de conduzir a motocicleta. A falta de aperto das cintas pode resultar em condições de condução inseguras e possíveis acidentes.



CUIDADO: Não é recomendável utilizar produtos químicos ou lavadoras de alta pressão para limpar, pois podem danificar a bolsa. Para ajudar a manter a aparência, limpe a bolsa usando uma esponja ou pano de limpeza com sabão alcalino neutro e água.

Peças fornecidas: 1990270



Item	Descrição	Quant.
1	Bolsa lateral, lado direito	1
2	Bolsa lateral, lado esquerdo	1
3	Cinta de ombro (não mostrada)	2

Peças fornecidas: 1990278



Item	Descrição	Quant.
1	Bolsa lateral, lado direito	1
2	Bolsa lateral, lado esquerdo	1
2	Cinta de ombro (não mostrada)	2

TODOS OS MODELOS

1 Identifique a bolsa lateral esquerda (1) e a bolsa lateral direita (2) para uso em cada lado da motocicleta. A luva na parte traseira da bolsa lateral indica em que lado da motocicleta ele deve ser instalada.

Para as bolsas laterais Modern, consulte as etapas 2 a 6.

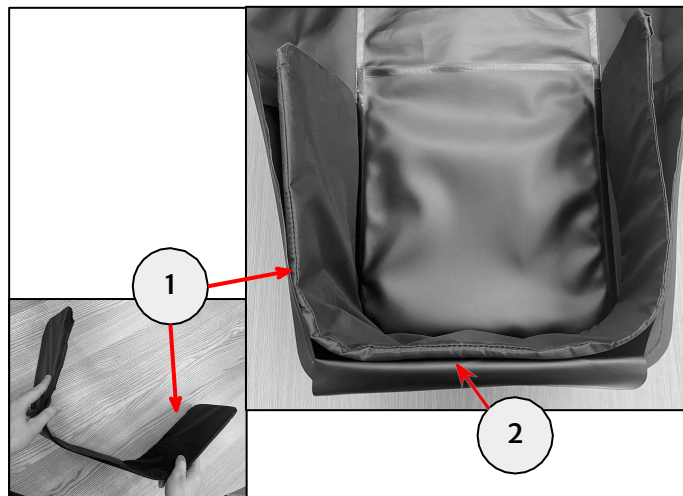
Para as bolsas laterais Adventure, consulte as etapas 7 a 11.



1990278 Bolsas laterais flexíveis Modern, lado esquerdo

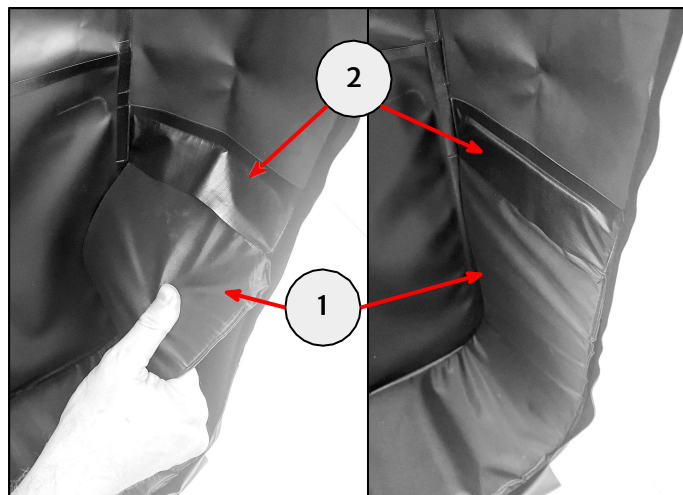
2 Dobre a luva de reforço (1) e encaixe-a na parte inferior da bolsa lateral (2), como mostrado.

Nota: Bolsa lateral modificada para facilitar a demonstração.

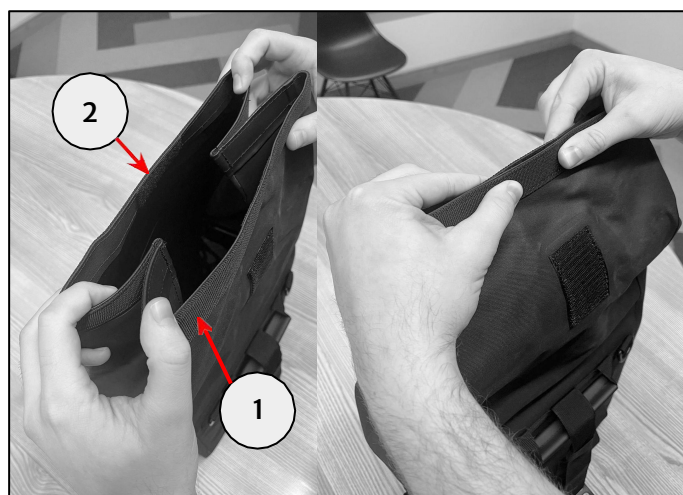


3 Encaixe cada extremidade da luva de reforço de plástico (1) nos bolsos laterais internos (2) dentro da bolsa lateral.

Nota: Bolsa lateral modificada para facilitar a demonstração.

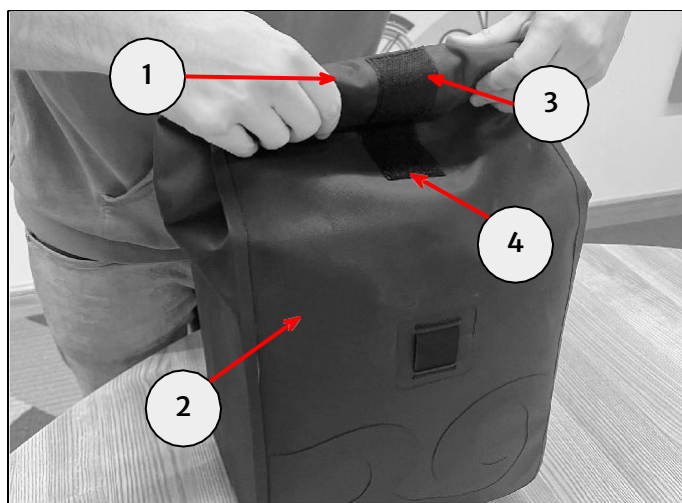


4 Feche a abertura da bolsa lateral (1), certificando-se de que os lados da abertura da bolsa lateral estão dobrados juntos, como mostrado, e prenda a parte superior da bolsa lateral usando as abas de velcro internas (2).



5 Dobre a parte superior da bolsa lateral (1) e enrole firmemente em direção à parte frontal da bolsa lateral (2). Certifique-se de que o velcro na abertura da bolsa lateral (3) e o corpo principal da bolsa lateral (4) estejam bem presos um ao outro.

Enrole firmemente pelo menos três voltas completas ou até ficar bem preso.

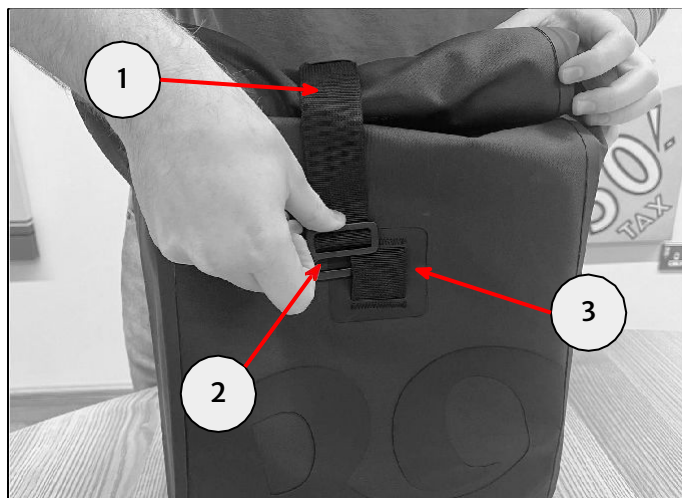


6 Coloque a cinta (1) sobre a bolsa lateral e prenda o gancho (2) através da alça na parte frontal (3), como mostrado.

Certifique-se de que o gancho esteja totalmente inserido na alça. Aperte totalmente e prenda o excesso da tira através da alça elástica fornecida (4).

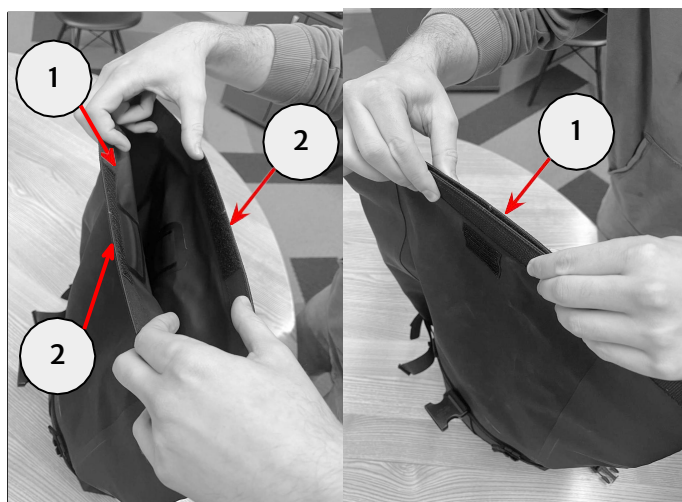
Repita as etapas 2 a 6 para a bolsa lateral do lado direito.

Para a instalação nos trilhos da bolsa lateral, consulte as etapas 12 e 13.



1990270 Bolsas laterais flexíveis Adventure, lado esquerdo

7 Feche a abertura da bolsa lateral (1), certificando-se de que os lados da abertura da bolsa lateral estão dobrados juntos, como mostrado, e prenda a parte superior da bolsa lateral usando as abas de velcro internas (2).



8 Dobre a parte superior da bolsa lateral (1) e enrole firmemente em direção à parte traseira da bolsa lateral (2) para acomodar o excesso de material. Certifique-se de que a aba de velcro na abertura da bolsa lateral (3) e o corpo principal da bolsa lateral (4) estejam bem presos um ao outro.

Enrole firmemente pelo menos três voltas completas ou até ficar bem preso.



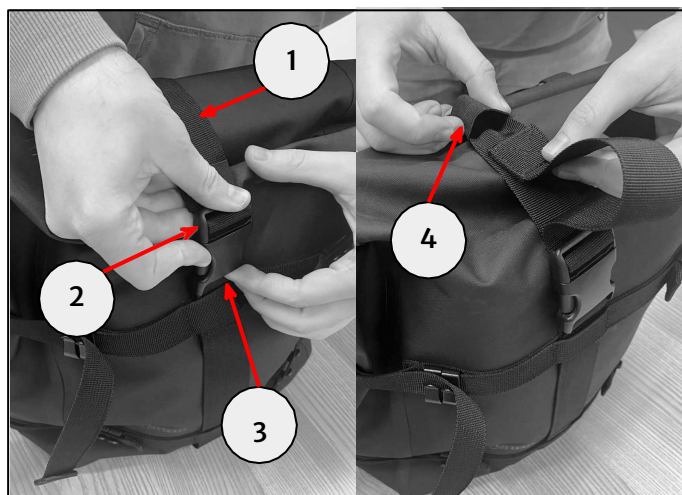
9 Prenda o clipe lateral (1) à fivela (2) e aperte totalmente, como mostrado. Repita para ambos os lados.

Prenda o excesso de cinta através da alça elástica fornecida (3).



10 Coloque a cinta (1) sobre a bolsa lateral e prenda o clipe (2) à fivela (3), como mostrado.

Aperte totalmente e prenda o excesso da tira através da alça elástica fornecida (4).



11 Aperte todas as cintas horizontais (1) e prenda o excesso de cinta utilizando os cliques (2) fornecidos.

Nota: Repita para todas as quatro cintas na parte frontal da bolsa lateral.

Repita as etapas 7 a 11 para a bolsa lateral do lado direito.

Para a instalação nos trilhos da bolsa lateral, consulte as etapas 12 e 13.



Informações adicionais

Nota: As argolas de plástico na parte traseira das bolsas laterais servem para cintas de ombro opcionais quando a bolsa lateral não está instalada na motocicleta.



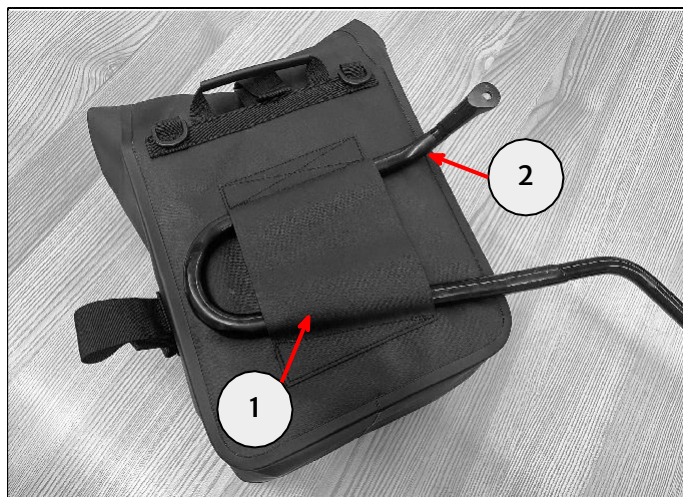
AVISO: Após instalar qualquer acessório original da Royal Enfield, conduza sempre a motocicleta com cuidado e reserve algum tempo para se familiarizar com qualquer alteração nas características de manobrabilidade da motocicleta. A falta de familiarização com qualquer alteração nas características de manobrabilidade da motocicleta pode causar instabilidade e resultar em um acidente.

Instalação em trilhos da bolsa lateral do lado esquerdo

12 Deslize a luva da bolsa lateral (1) sobre o trilho de montagem da bolsa lateral (2) na orientação mostrada.

Certifique-se de que a luva da bolsa lateral (1) está totalmente inserida no suporte para bolsa lateral.

Nota: O trilho da bolsa lateral do lado esquerdo é mostrado sem estar preso à motocicleta para facilitar a demonstração.



13 Prenda a bolsa lateral (1) passando a parte mais longa da cinta (2) em torno do trilho da bolsa lateral (3).

Dobre a cinta (2) e prenda-a ao velcro (4).

Prenda no lugar usando a tira curta de velcro (5).

Repita as etapas 12 e 13 no lado direito da motocicleta para instalar a bolsa lateral direita.

