





Número da peça:  
1990446

Modelos:  
Interceptor (a partir de 2018)  
INT 650

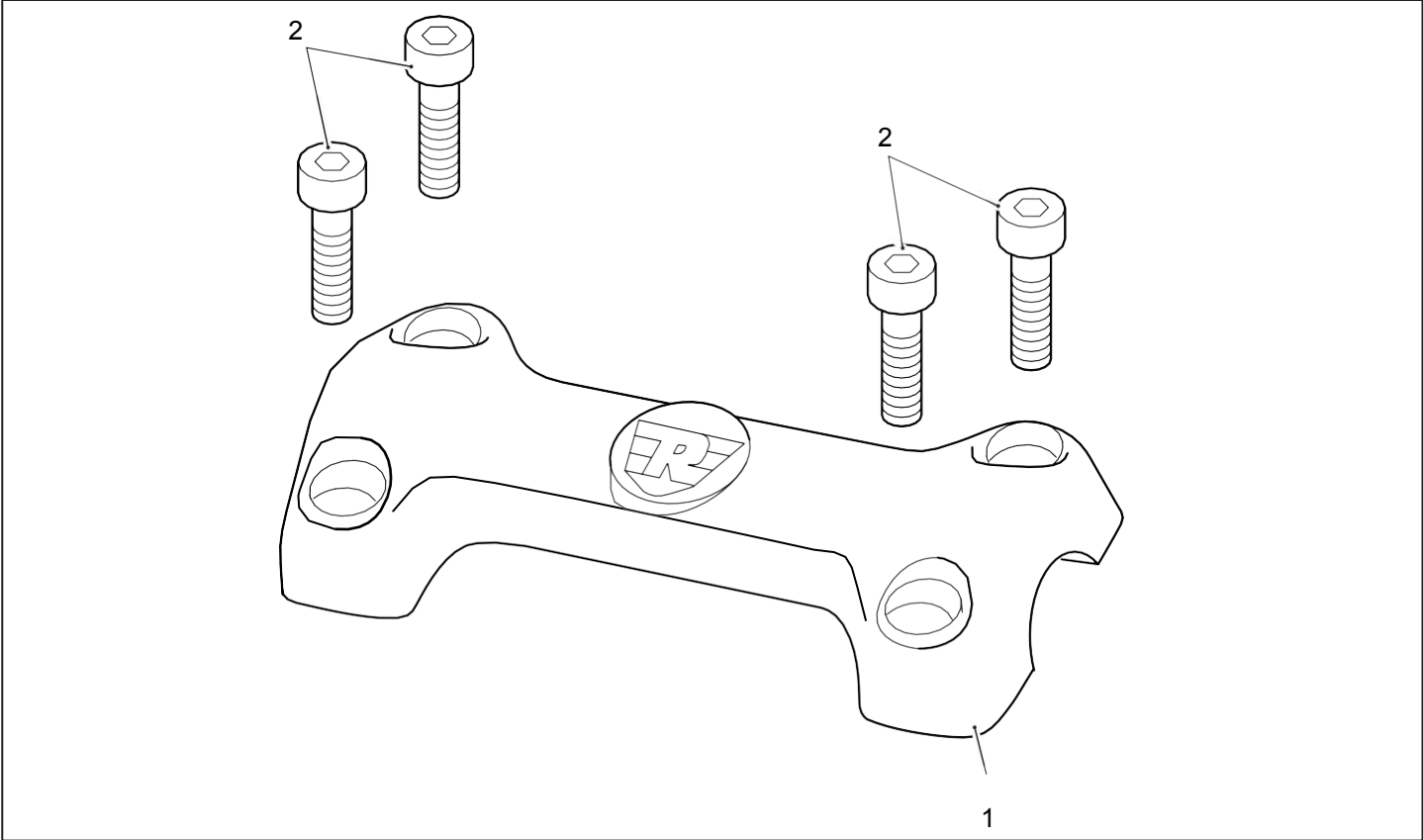
- 

**AVISO:** Os acessórios originais Royal Enfield são projetados para se adequarem apenas às motocicletas Royal Enfield específicas indicadas acima. Não devem ser instalados em nenhum outro tipo de motocicleta. Preste especial atenção às advertências e precauções contidas nestas instruções. O não cumprimento das mesmas pode resultar na instalação incorreta do acessório, o que pode comprometer a segurança durante a condução e causar um acidente. Em caso de dúvida, procure sempre a ajuda da sua concessionária autorizada Royal Enfield.
- 

**AVISO:** Antes de iniciar a instalação de qualquer kit de acessórios, certifique-se de que a motocicleta esteja apoiada em uma condição estável. A falta de suporte adequado da motocicleta pode causar danos à motocicleta ou ferimentos pessoais.
- 

**AVISO:** Todas as fixações devem ser apertadas com os valores de torque especificados nesta instrução. A falta de aperto das fixações com o torque correto pode resultar em condições de condução inseguras e possíveis acidentes.
- 

**CUIDADO:** Deve-se ter cuidado ao instalar qualquer kit de acessórios. O manuseio incorreto dos componentes do kit ou o uso de ferramentas inadequadas pode causar danos aos componentes ou à motocicleta.
- NOTA:** O conteúdo desta instrução está sujeito a alterações a qualquer momento, sem aviso prévio ou responsabilidade. A Royal Enfield reserva-se o direito de revisar as informações apresentadas a qualquer momento.



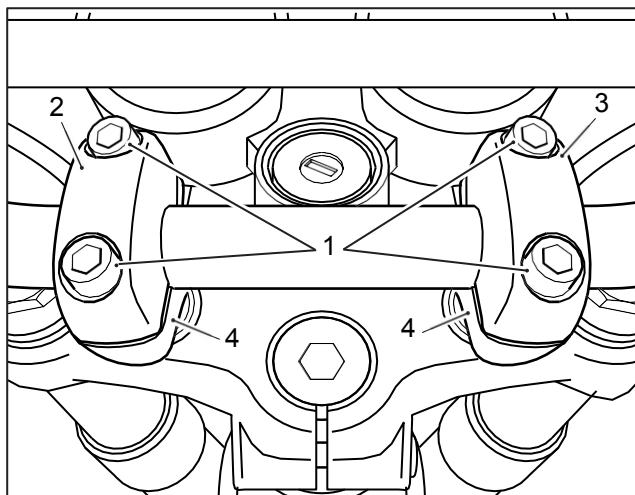
Item	Descrição	Quant.
1	Abraçadeira do guidão	1
2	Fixação	4



**CUIDADO :** Certifique-se sempre de que o guidão esteja apoiado ao soltar ou remover as fixações da abraçadeira do guidão. Se o guidão não estiver apoiado ao soltar ou remover as fixações da abraçadeira do guidão, o guidão pode cair no tanque de combustível, causando danos ao acabamento da superfície.

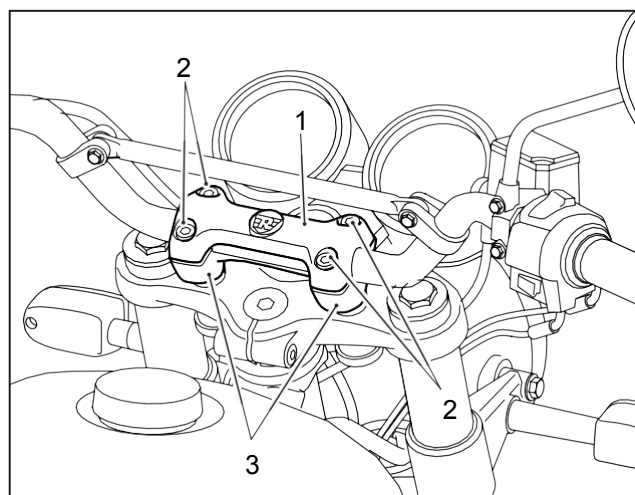
**1** Ao apoiar o guidão, remova as fixações (1) da abraçadeira do guidão do lado esquerdo (2) e da abraçadeira do guidão direito (3).

Remova as abraçadeiras (2 e 3) e gire cuidadosamente o guidão para frente nos elevadores do guidão (4) para apoiá-lo no painel de instrumentos. Guarde as abraçadeiras originais do guidão para reutilização se a abraçadeira acessória do guidão for removida. Descarte as fixações.

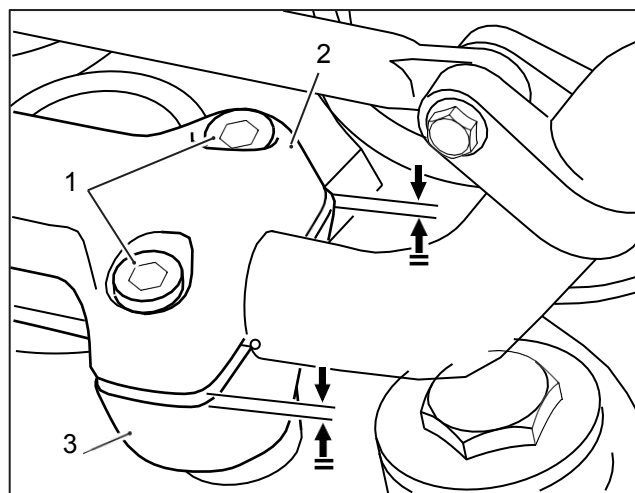


Soquete Allen de 8 mm com catraca

**2** Encaixe a abraçadeira do guidão (1) do kit sobre o guidão nos elevadores (2) na orientação mostrada. Coloque frouxamente as fixações (3) do kit.



**3** Aperte as fixações da abraçadeira do guidão (1) alternadamente para manter um espaço uniforme entre a abraçadeira do guidão (2) e os elevadores (3) nas posições de fixação dianteira e traseira, como mostrado. Não aperte totalmente as fixações neste estágio.

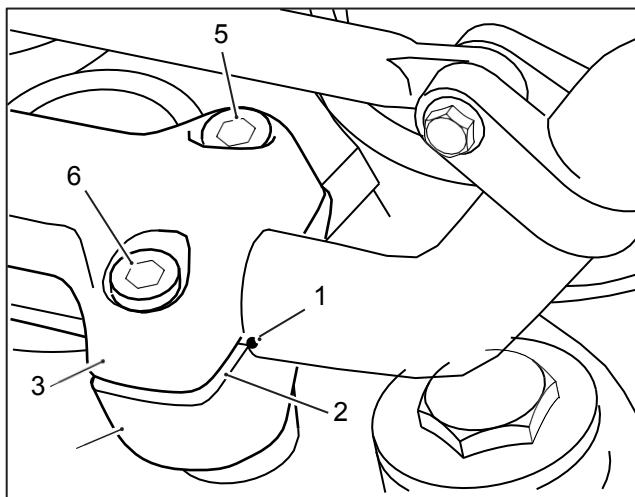


**4** Reposicione o guidão certificando-se de que a marca de alinhamento (1) no lado direito da seção central do guidão esteja alinhada com a linha divisória traseira (2) da abraçadeira do guidão (3) e do elevador direito (4), como mostrado.

Primeiro aperte as fixações da abraçadeira do guidão dianteiro (5) a **25 Nm**, depois aperte as fixações da abraçadeira do guidão traseiro (6) a **25 Nm**.



Soquete Allen de 8 mm com torquímetro



**AVISO:** Após instalar qualquer acessório original da Royal Enfield, conduza sempre a motocicleta com cuidado e reserve algum tempo para se familiarizar com qualquer alteração nas características de manobrabilidade da motocicleta. A falta de familiarização com qualquer alteração nas características de manobrabilidade da motocicleta pode causar instabilidade e resultar em um acidente.