

### Référence :

1990443

1990444

### Modèles :

Continental GT 650 (à partir de 2018)

Interceptor INT 650 (à partir de 2018)

INT 650 (États-Unis uniquement) (à partir de 2018)



**AVERTISSEMENT :** Les accessoires d'origine Royal Enfield sont conçus pour s'adapter uniquement aux motos Royal Enfield spécifiques mentionnées ci-dessus. Ils ne doivent être montés sur aucun autre type de moto. Portez une attention particulière aux avertissements et mises en garde de cette notice. Si vous ne respectez pas ces consignes, l'accessoire peut être mal installé et générer des conditions de conduite dangereuses et un éventuel accident. En cas de doute, demandez toujours l'aide de votre concessionnaire Royal Enfield agréé.



**AVERTISSEMENT :** Avant de commencer toute installation du kit d'accessoires, assurez-vous que la moto est stabilisée sur un support. Le fait de ne pas soutenir correctement la moto risque de l'endommager ou de provoquer des blessures corporelles.



**AVERTISSEMENT :** Toutes les fixations doivent être serrées aux valeurs de couple spécifiées dans cette notice. Ne pas serrer les fixations au couple correct risque d'entraîner des conditions de conduite dangereuses et un possible accident.

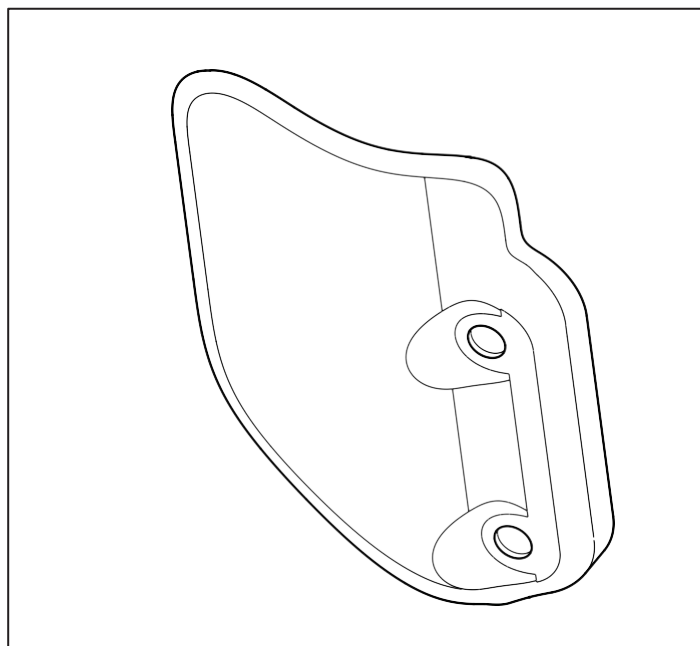
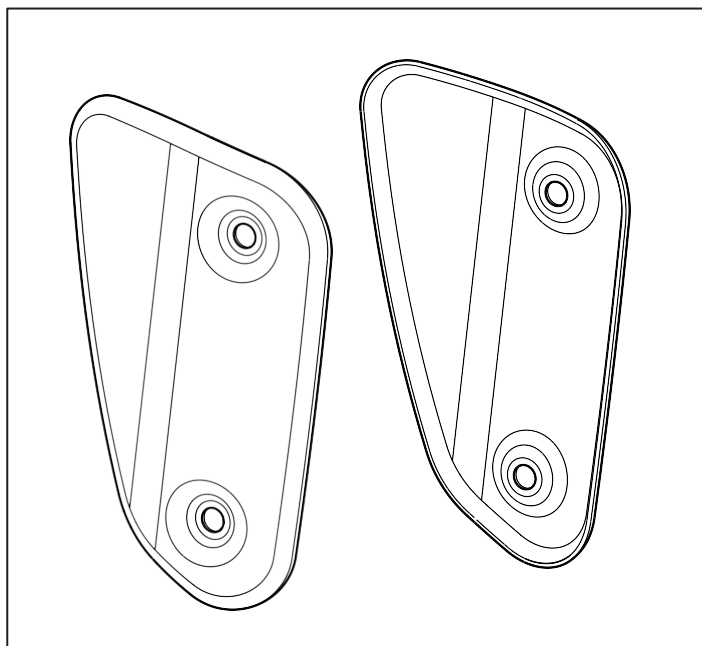


**MISE EN GARDE :** Des mesures de précaution doivent être prises lors de l'installation de tout kit d'accessoires. Une mauvaise manipulation des composants du kit ou l'utilisation d'outils inadaptés risque d'endommager les pièces ou la moto.

**REMARQUE :** Le contenu de cette notice peut être modifié à tout moment, sans préavis ni responsabilité. Royal Enfield se réserve le droit de modifier à tout moment les informations présentées.

### 1990443 - Continental GT 650

### 1990444 - Interceptor INT 650, INT 650



Article	Description	Qté
1	Protège-talon, côté gauche	1
2	Protège-talon, côté droit	1

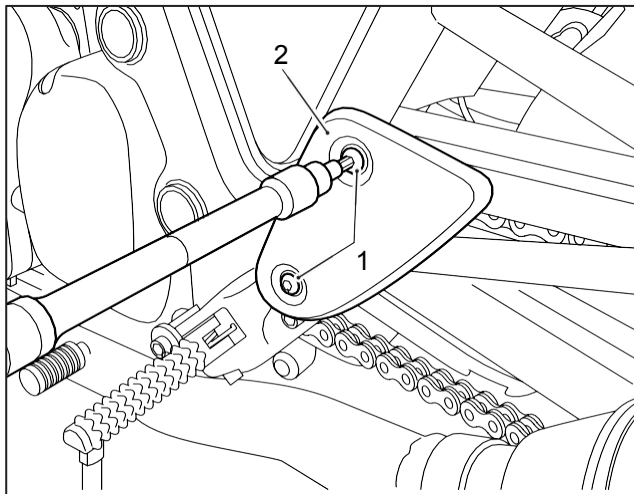
Article	Description	Qté
1	Protège-talon, côté droit	1



**AVERTISSEMENT :** Si le moteur a récemment fonctionné, le moteur et le système d'échappement seront chauds. Avant de travailler à proximité du moteur ou du système d'échappement, laisser toujours refroidir le moteur et le système d'échappement. Le fait de toucher une partie d'un moteur ou d'un système d'échappement chaud peut provoquer des brûlures.

### Modèles Continental uniquement

**1** Retirer les deux fixations (1) maintenant le protège-talon d'origine (2) au cadre de la moto sur le côté gauche de la moto. Conserver les fixations pour les réutiliser. Conserver le protège-talon pour pouvoir le réutiliser si la moto est remise dans son état d'origine.



Douille Allen à cliquet 4 mm

**2** Positionner le protège-talon gauche accessoire (2) sur le cadre de la moto en l'alignant avec les positions des fixations du protège-talon d'origine. Reposer les fixations d'origine (1) et les serrer à **10 Nm**.



Douille Allen 4 mm avec clé dynamométrique

**3** Répéter les étapes 1 et 2 pour le côté droit de la moto.

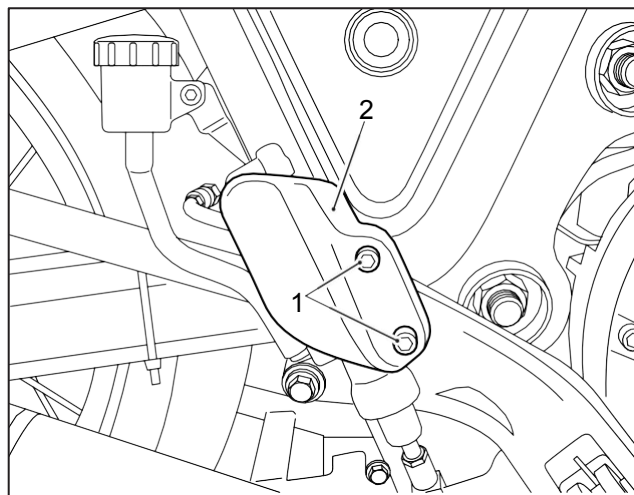
### Modèles Interceptor uniquement

**1** Retirer les deux fixations (1) maintenant le protège-talon d'origine (2) au cadre de la moto sur le côté droit de la moto. Conserver les fixations pour les réutiliser. Conserver le protège-talon pour pouvoir le réutiliser si la moto est remise dans son état d'origine.



Douille Allen à cliquet 5 mm

**2** Positionner le protège-talon gauche accessoire (2) sur le cadre de la moto en l'alignant avec les positions des fixations du protège-talon d'origine. Reposer les fixations d'origine (1) et les serrer à **10 Nm**.



Douille Allen 5 mm avec clé dynamométrique



**AVERTISSEMENT :** Après avoir installé un accessoire d'origine Royal Enfield, conduisez toujours la moto avec prudence et laissez-vous le temps de vous familiariser avec toute modification des caractéristiques de conduite de la moto. Si vous n'êtes pas assez familiarisé avec les caractéristiques de conduite modifiées de la moto, elle risque de devenir instable et de provoquer un accident.