



Numero di parte:
1990443
1990444

Modelli:
Continental GT 650 (dal 2018 in poi)
Interceptor INT 650 (dal 2018 in poi)
INT 650 (solo USA, dal 2018 in poi)

 **AVVERTENZA:** gli accessori originali Royal Enfield sono progettati per essere montati esclusivamente sui modelli Royal Enfield sopra elencati. Non devono essere montati su altri modelli. Prestare particolare attenzione alle avvertenze e alle precauzioni riportate in queste istruzioni. Se queste istruzioni non vengono rispettate il montaggio dell'accessorio potrebbe non essere corretto e provocare situazioni di guida pericolose o incidenti. In caso di dubbio rivolgersi a una concessionaria autorizzata Royal Enfield.

 **AVVERTENZA:** prima di iniziare a montare qualsiasi accessorio assicurarsi che la motocicletta sia supportata in modo stabile. In caso contrario la motocicletta potrebbe cadere causando danni o lesioni al personale.

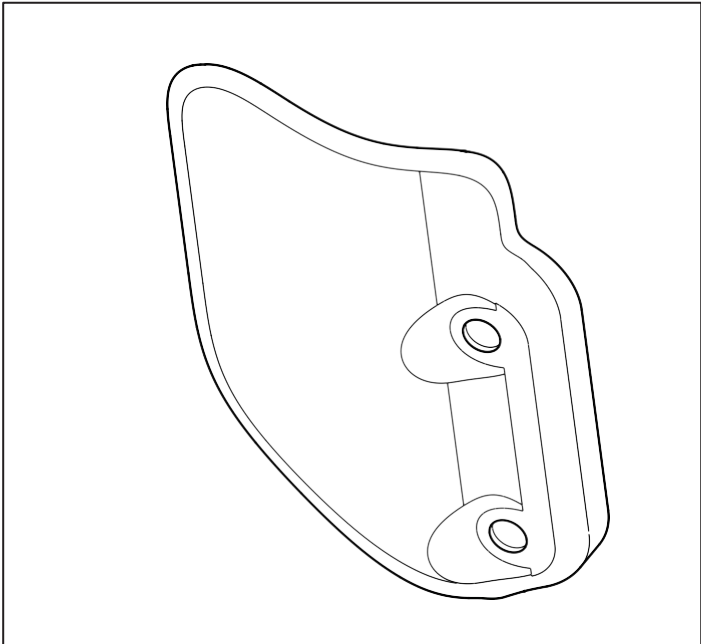
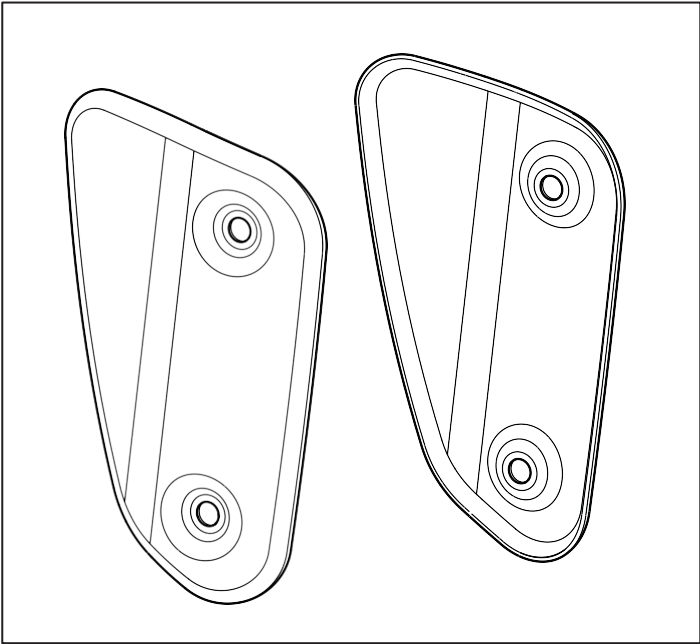
 **AVVERTENZA:** tutte le viti devono essere serrate ai valori di coppia riportati in queste istruzioni. Il mancato serraggio alla coppia prescritta potrebbe provocare situazioni di guida pericolose o incidenti.

 **ATTENZIONE:** prestare attenzione durante il montaggio del kit accessorio. Un'errata manipolazione dei componenti o l'utilizzo di utensili non appropriati potrebbe causare danni ai componenti o alla motocicletta stessa.

NOTA: il contenuto di queste istruzioni può essere modificato in qualsiasi momento senza preavviso. Royal Enfield si riserva il diritto di rivedere le informazioni qui riportate in qualsiasi momento.

1990443 - Continental GT 650

1990444 - Interceptor INT 650, INT 650



Voce	Descrizione	Q.tà
1	Paratacco, lato sinistro	1
2	Paratacco, lato destro	1

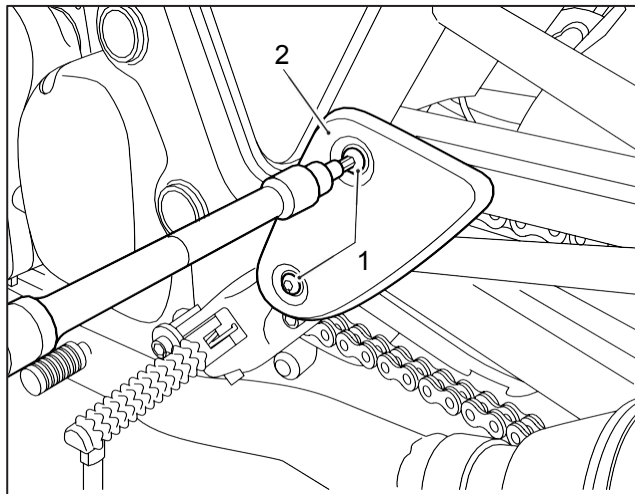
Voce	Descrizione	Q.tà
1	Paratacco, lato destro	1



AVVERTENZA: Se il motore è stato acceso di recente il motore e l'impianto di scarico saranno caldi. Prima di lavorare vicino al motore o all'impianto di scarico, lasciare sempre che motore e impianto di scarico si raffreddino. Toccare qualsiasi parte calda di un motore o di un impianto di scarico può causare ustioni.

Solo modelli Continental

1 Rimuovere le due viti (1) che fissano il paratacco originale (2) al telaio della motocicletta sul lato sinistro. Conservare le viti per il riutilizzo. Conservare il paratacco per il riutilizzo se la motocicletta deve essere riportata allo stato originale.



Bussola esagonale da 4 mm con cricchetto

2 Posizionare il paratacco sinistro accessorio (2) sul telaio della motocicletta allineandolo alle posizioni di fissaggio originali.

Reinserire le viti originali (1) e serrarle a **10 Nm**.

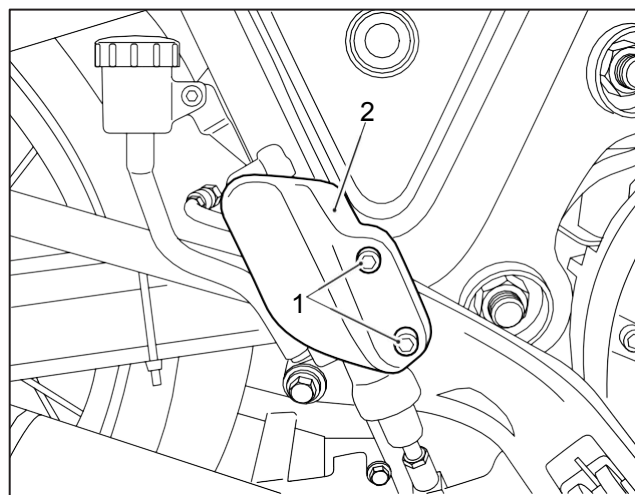


Bussola esagonale da 4 mm con chiave dinamometrica

3 Ripetere i punti 1 e 2 per il lato destro della motocicletta.

Solo modelli Interceptor

1 Rimuovere le due viti (1) che fissano il paratacco originale (2) al telaio della motocicletta sul lato destro. Conservare le viti per il riutilizzo. Conservare il paratacco per il riutilizzo se la motocicletta deve essere riportata allo stato originale.



Bussola esagonale da 5 mm con cricchetto

2 Posizionare il paratacco sinistro accessorio (2) sul telaio della motocicletta allineandolo alle posizioni di fissaggio originali.

Reinserire le viti originali (1) e serrarle a **10 Nm**.



Bussola esagonale da 5 mm con chiave dinamometrica



AVVERTENZA: dopo aver installato un accessorio originale Royal Enfield, raccomandiamo di guidare con prudenza e di prendere confidenza con le nuove caratteristiche di maneggevolezza della motocicletta. Se non si prende la giusta confidenza con le nuove caratteristiche di maneggevolezza, la motocicletta potrebbe risultare instabile e causare un incidente.