

Numero di parte:  
1990536

Modelli:  
Interceptor Bear 650 (tutti gli anni)



**AVVERTENZA:** gli accessori originali Royal Enfield sono progettati per essere montati esclusivamente sui modelli Royal Enfield sopra elencati. Non devono essere montati su altri modelli. Prestare particolare attenzione alle avvertenze e alle precauzioni riportate in queste istruzioni. Se queste istruzioni non vengono rispettate il montaggio dell'accessorio potrebbe non essere corretto e provocare situazioni di guida pericolose o incidenti. In caso di dubbio rivolgersi a una concessionaria autorizzata Royal Enfield.



**AVVERTENZA:** prima di iniziare a montare qualsiasi accessorio assicurarsi che la motocicletta sia supportata in modo stabile. In caso contrario la motocicletta potrebbe cadere causando danni o lesioni al personale.

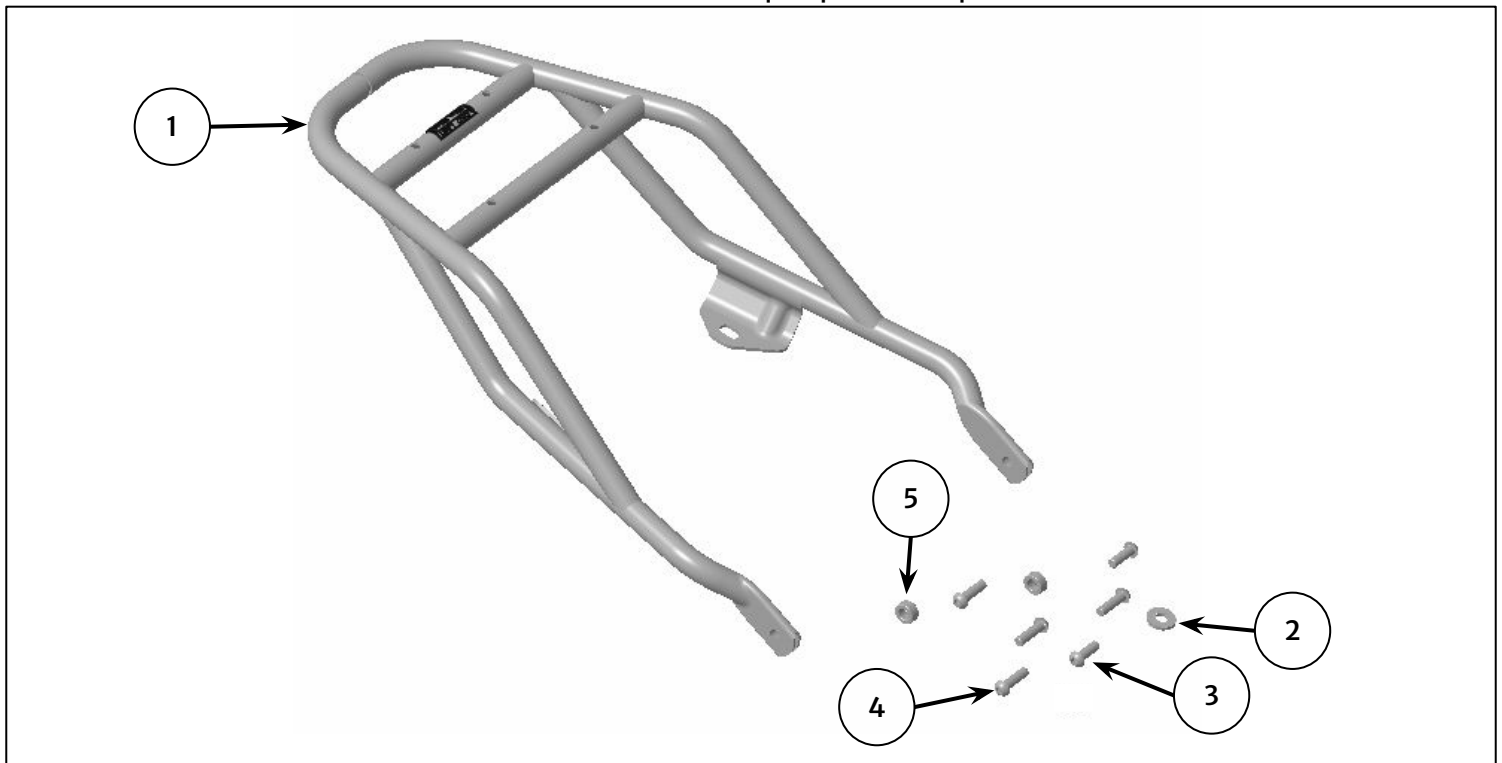


**AVVERTENZA:** tutte le viti devono essere serrate ai valori di coppia riportati in queste istruzioni. Il mancato serraggio alla coppia prescritta potrebbe provocare situazioni di guida pericolose o incidenti.



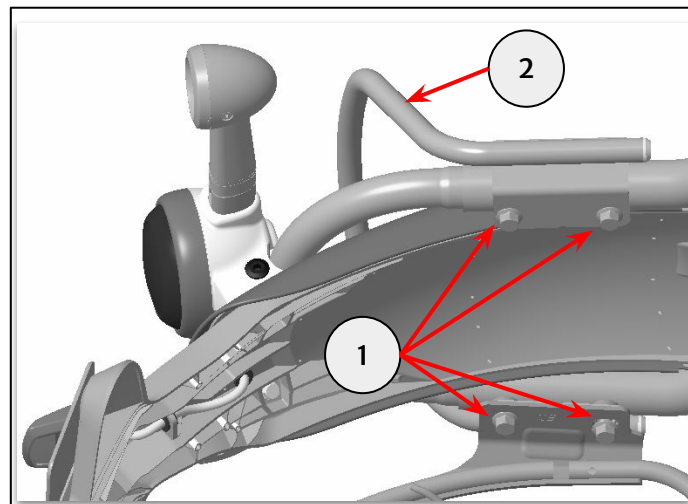
**ATTENZIONE:** prestare attenzione durante il montaggio del kit accessorio. Un'errata manipolazione dei componenti o l'utilizzo di utensili non appropriati potrebbe causare danni ai componenti o alla motocicletta stessa.

**NOTA:** il contenuto di queste istruzioni può essere modificato in qualsiasi momento senza preavviso. Royal Enfield si riserva il diritto di rivedere le informazioni qui riportate in qualsiasi momento.



Articolo	Descrizione	Q.tà
1	Portapacchi posteriore	1
2	Rondella	1
3	Vite, M8 x 25mm	2
4	Vite, M8 x 30 mm (da utilizzare con staffe 1990524)	2
5	Distanziale (da utilizzare con staffe 1990524)	2

**1** Rimuovere le quattro viti (1) che fissano il maniglione (2). Conservare le viti per il riutilizzo, conservare il maniglione per il riutilizzo se la motocicletta deve essere riportata allo stato originale.

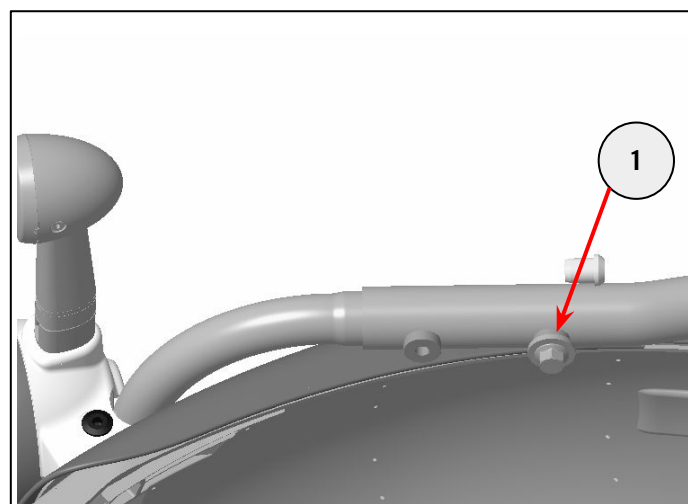


Bussola da 12 mm e cricchetto

**2** Riutilizzare la vite (1) del passaggio 1 e rimontarla sul tronchetto anteriore destro del maniglione. Serrare a 25 Nm.

### Per modelli senza protezione Sari

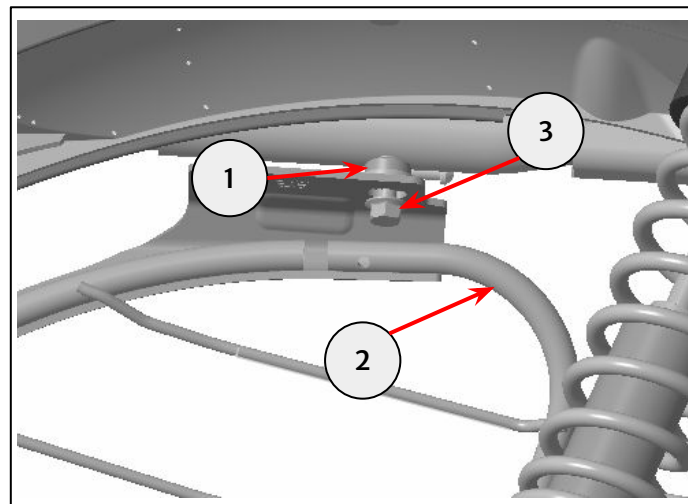
Riutilizzare la vite (1) del passaggio 1 e rimontarla sul tronchetto anteriore sinistro del maniglione. Serrare a 25 Nm.



Bussola da 12 mm e chiave dinamometrica

### 3 Solo per modelli con protezione Sari

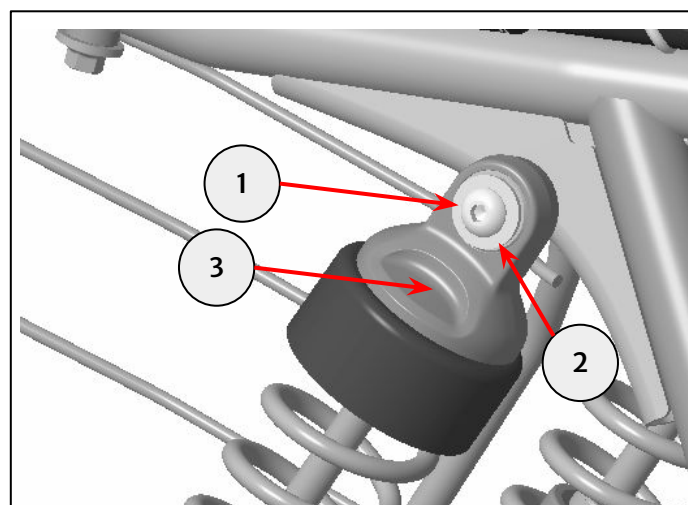
Posizionare una rondella fornita nel kit (1) tra la protezione Sari (2) e il tronchetto anteriore sinistro del maniglione (3). Rimontare la vite del maniglione. Non serrare completamente in questa fase.



Bussola da 12 mm e cricchetto

**4** Rimuovere le viti superiori (1) e le rondelle (2) delle sospensioni posteriori sul lato destro e sinistro, facendo attenzione a non staccare le sospensioni posteriori (3) dai rispettivi attacchi.

Se la motocicletta deve essere riportata allo stato originale, smaltire le viti e rivolgersi a un concessionario di ricambi Royal Enfield per la sostituzione.



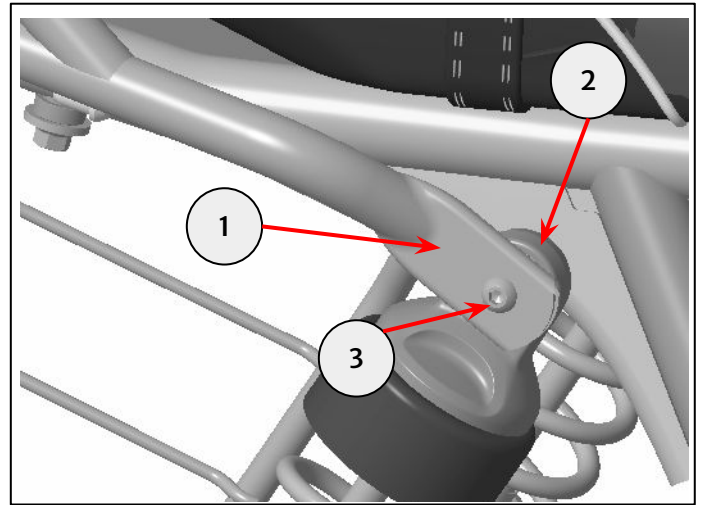
Punta esagonale da 6 mm e cricchetto

## Per il montaggio staffe per valigie laterali

**5** Allineare il portapacchi posteriore (1) con gli attacchi superiori delle sospensioni posteriori (2). Fissare con le viti M8x25 mm fornite nel kit (3). Non serrare completamente in questa fase.



Punta esagonale da 5 mm e cricchetto

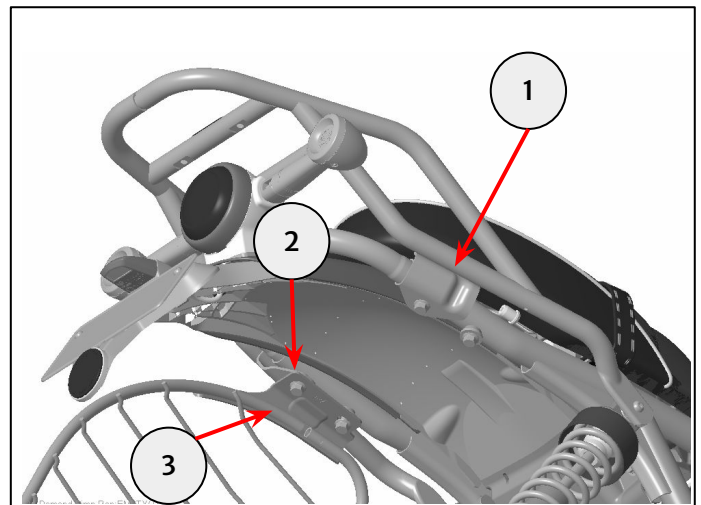


**6** Allineare i supporti posteriori del portapacchi (1) con i trinchetti posteriori del maniglione sul telaio (2). Per i modelli con protezione Sari, inserire il portapacchi tra la protezione Sari (3) e il tronchetto (2) sul lato sinistro. Fissare con le viti rimosse al passaggio 1.

Serrare a **25 Nm**.



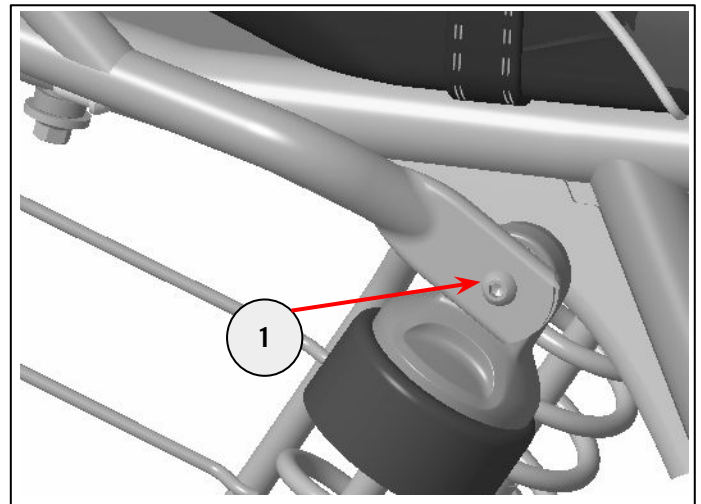
Bussola da 12 mm e chiave dinamometrica



**7** Serrare le viti anteriori sul lato destro e sinistro del portapacchi (1) a **22 Nm**.



Punta esagonale da 5 mm e chiave dinamometrica



## Per il montaggio con le staffe per le valigie laterali (1990524)

Le viti e i distanziali M8 x 30 mm vanno utilizzati in combinazione con le staffe per le valigie laterali. Fare riferimento alle istruzioni per il montaggio delle staffe per le valigie laterali.

### **Avvertenza:**

**Non superare i 5 kg di carico. Accertarsi che il contenuto sia adeguatamente fissato prima dell'uso.**