

Número de pieza:
1990204

Modelos:
Himalayan



ADVERTENCIA: Los accesorios originales de Royal Enfield están diseñados para adaptarse únicamente a la(s) motocicleta(s) específica(s) Royal Enfield que se indican anteriormente. No deben instalarse en ningún otro tipo de motocicleta. Preste especial atención a las advertencias y precauciones que se incluyen en las presentes instrucciones. De lo contrario, el accesorio podría instalarse de forma incorrecta, lo que podría dar lugar a una condición de conducción insegura y a un posible accidente. Si tiene alguna duda, solicite siempre la ayuda de su concesionario autorizado de Royal Enfield.



ADVERTENCIA: Antes de comenzar la instalación de cualquier juego de accesorios, asegúrese de que la motocicleta esté apoyada de forma estable. Si la motocicleta no está correctamente apoyada, se podrían producir daños en la motocicleta o lesiones personales.

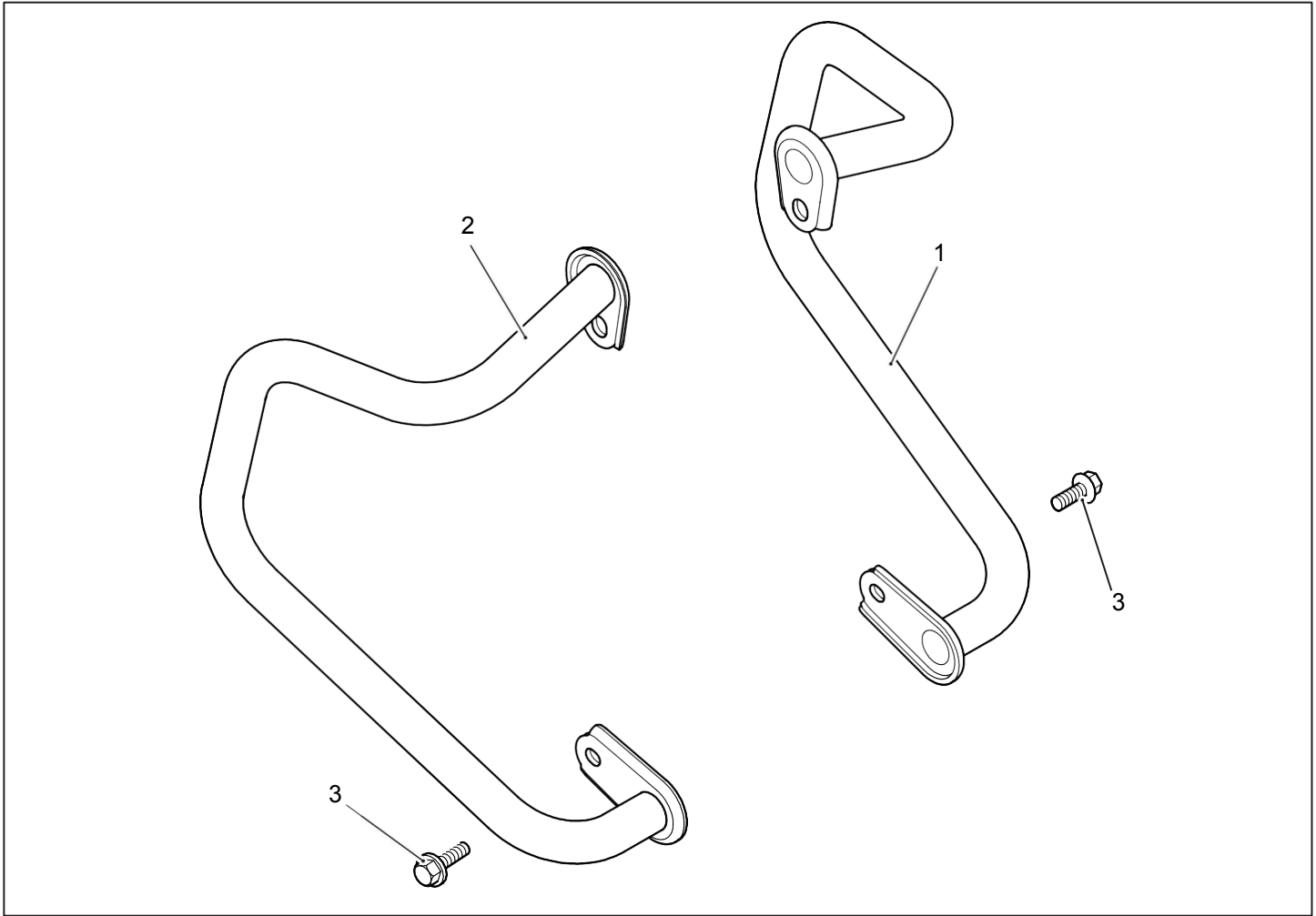


ADVERTENCIA: Todas las fijaciones se deben apretar a los valores de par especificados en las presentes instrucciones. Si las fijaciones no se aprietan al par correcto, se podría producir una condición de conducción insegura y un posible accidente.



PRECAUCIÓN: Al instalar cualquier juego de accesorios, se debe tener cuidado. La manipulación incorrecta de los componentes del juego o el uso de herramientas incorrectas podría producir daños en los componentes o en la motocicleta.

NOTA: El contenido de las presentes instrucciones está sujeto a cambios en cualquier momento, sin previo aviso ni responsabilidad. Royal Enfield se reserva el derecho a revisar la información presentada en cualquier momento.



Elemento	Descripción	Cantidad
1	Conjunto de protector de motor, derecho	1
2	Conjunto de protector de motor, izquierdo	1
3	Fijación, M8 x 12 mm	2

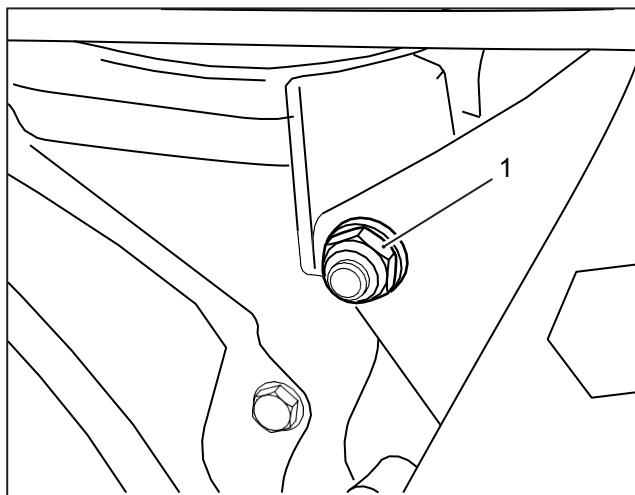


ADVERTENCIA: Si el motor ha estado en funcionamiento recientemente, el sistema de escape estará caliente. Antes de trabajar cerca del sistema de escape, deje siempre tiempo para que el sistema de escape se enfríe. Tocar cualquier parte de un sistema de escape caliente causará lesiones por quemaduras.

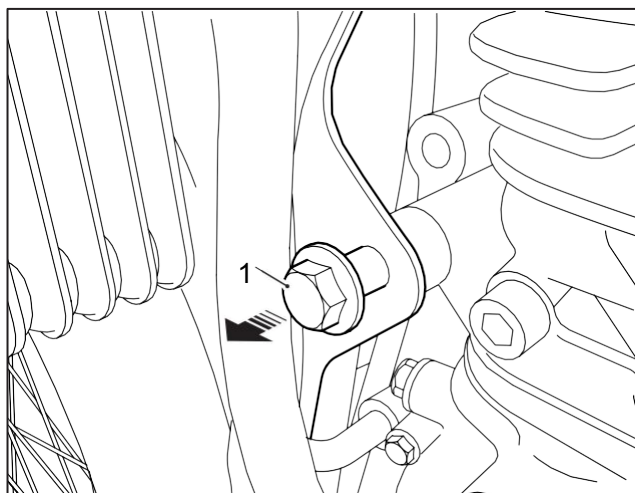
1 Retire la tuerca de fijación del soporte de motor superior (1). Guarde la tuerca para volver a utilizarla.



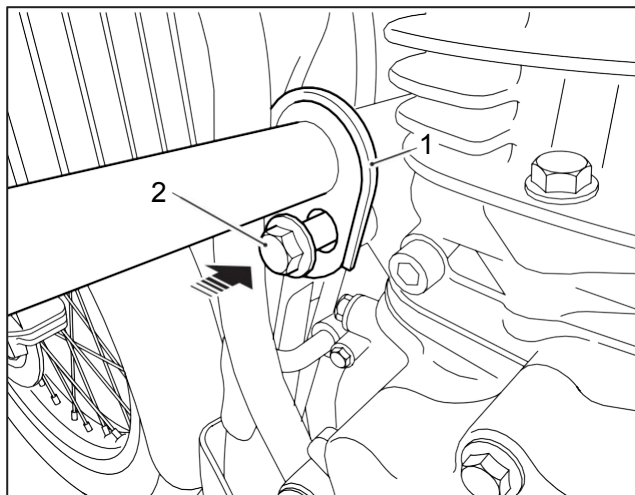
Vaso bihexagonal de 13 mm con trinquete
Llave de tuercas de 17 mm



2 Retire la fijación del soporte del motor superior (1). Guarde la fijación para volver a utilizarla.



3 Alinee el soporte superior del protector de motor izquierdo (1) con la ubicación del soporte de motor superior y vuelva a colocar la fijación original (2), tal como se muestra.



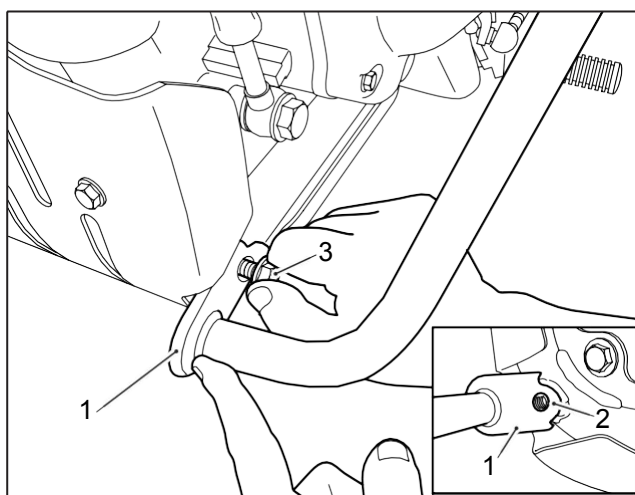
4 Alinee el soporte inferior del protector de motor (1) con el punto de montaje en el bastidor de la motocicleta (2), tal como se muestra.

Coloque una fijación M8 x 12 mm (3) del kit.

Apriete la fijación a **16 Nm**.

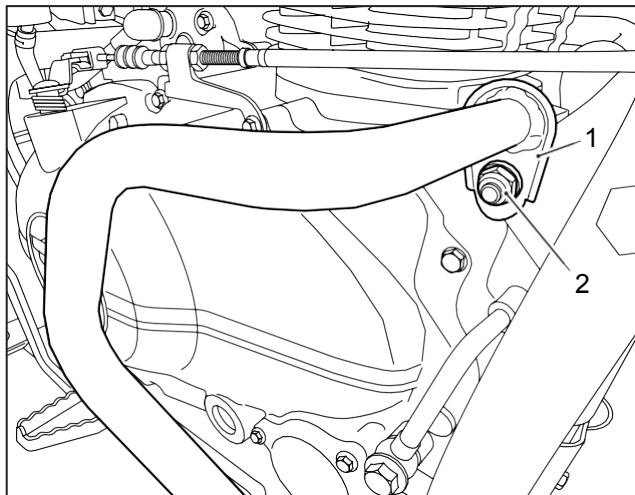


Vaso bihexagonal de 12 mm con llave
dinamométrica



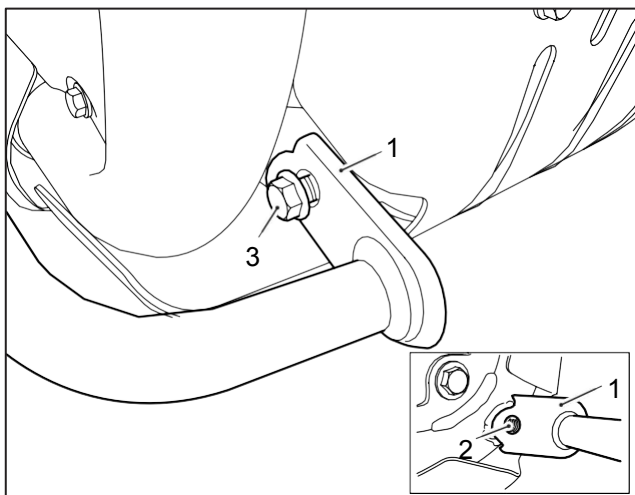
5 Coloque el soporte superior del protector de motor derecho (1) en la fijación del soporte de motor y vuelva a colocar la tuerca original (2) como se muestra.

No apriete la fijación del soporte del motor en esta etapa.



6 Alinee el soporte inferior de la barra del motor (1) con el punto de montaje en el bastidor de la motocicleta (2). Coloque una fijación M8 x 12 mm (3) del kit.

Apriete la fijación a **16 Nm**.



7 Mientras sujeta la tuerca de fijación del soporte de motor superior en el lado derecho de la motocicleta, apriete la fijación del soporte de motor superior a **50 Nm**.

Vaso bihexagonal de 12 mm con llave
dinamométrica

Vaso bihexagonal de 13 mm con llave
dinamométrica
Llave de tuercas de 17 mm



ADVERTENCIA: Después de instalar cualquier accesorio original de Royal Enfield, conduzca siempre la motocicleta con precaución y tómese tiempo para familiarizarse con cualquier cambio en las características de maniobrabilidad de la motocicleta. Si no se familiariza con los cambios en las características de maniobrabilidad de la motocicleta, ésta podría volverse inestable y se podría producir un accidente.