

**Numero di parte:**  
1990200, 1990230, KXA00432

**Modelli:**  
Himalayan (solo 452cc)



**AVVERTENZA:** gli accessori originali Royal Enfield sono progettati per essere montati esclusivamente sui modelli Royal Enfield sopra elencati. Non devono essere montati su altri modelli. Prestare particolare attenzione alle avvertenze e alle precauzioni riportate in queste istruzioni. Se queste istruzioni non vengono rispettate il montaggio dell'accessorio potrebbe non essere corretto e provocare situazioni di guida pericolose o incidenti. In caso di dubbio rivolgersi a una concessionaria autorizzata Royal Enfield.



**AVVERTENZA:** prima di iniziare a montare qualsiasi accessorio assicurarsi che la motocicletta sia supportata in modo stabile. In caso contrario la motocicletta potrebbe cadere causando danni o lesioni al personale.



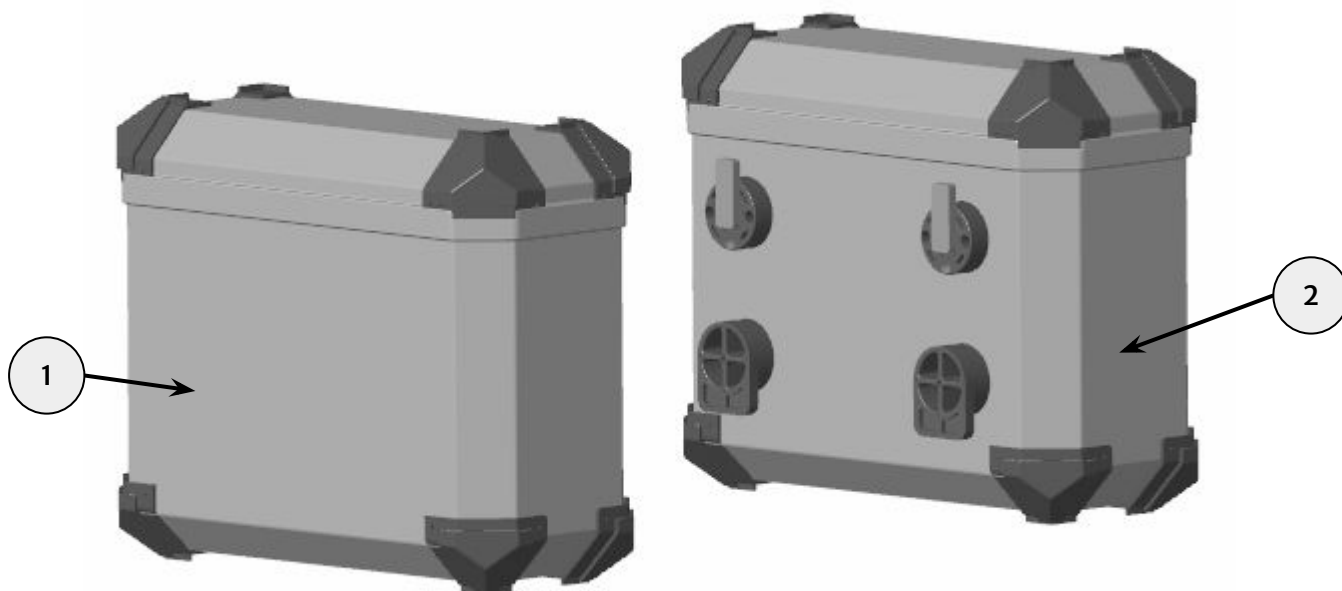
**AVVERTENZA:** tutte le viti devono essere serrate ai valori di coppia riportati in queste istruzioni. Il mancato serraggio alla coppia prescritta potrebbe provocare situazioni di guida pericolose o incidenti.



**ATTENZIONE:** prestare attenzione durante il montaggio del kit accessorio. Un'errata manipolazione dei componenti o l'utilizzo di utensili non appropriati potrebbe causare danni ai componenti o alla motocicletta stessa.

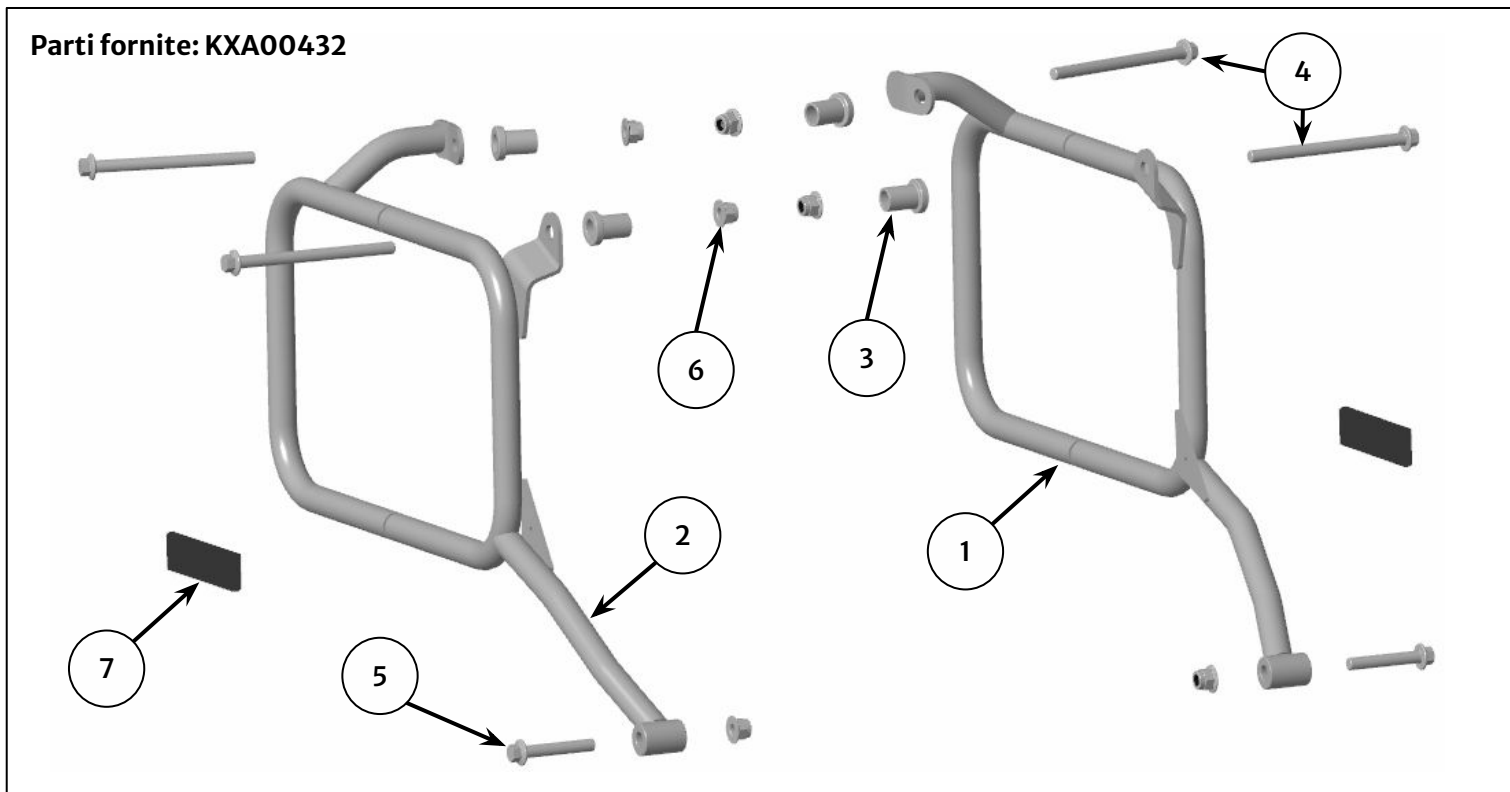
**NOTA:** il contenuto di queste istruzioni può essere modificato in qualsiasi momento senza preavviso. Royal Enfield si riserva il diritto di rivedere le informazioni qui riportate in qualsiasi momento.

Parti fornite: 1990200, 1990230



Articolo	Descrizione	Q.tà
1	Valigia laterale sinistra	1
2	Valigia laterale destra	1

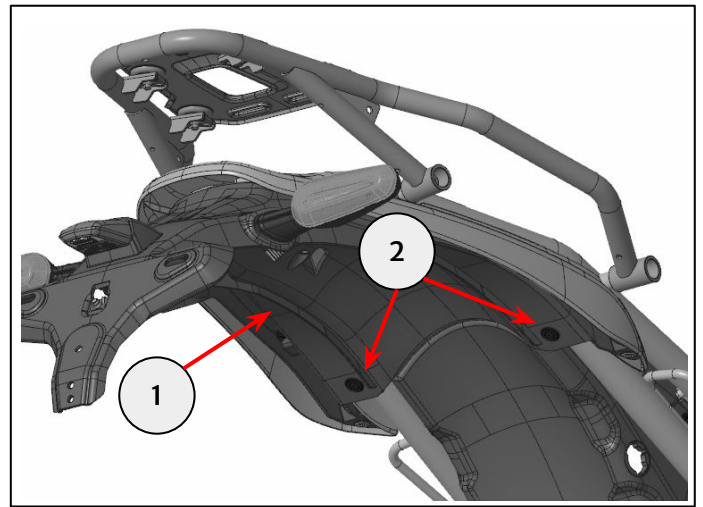
Parti fornite: KXA00432




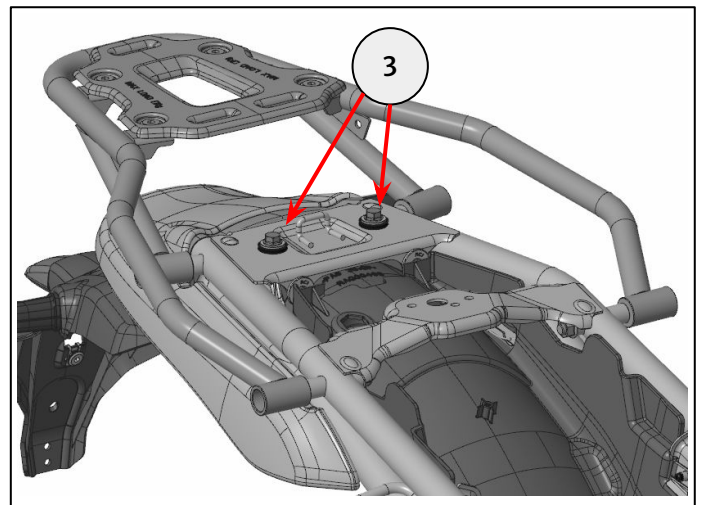
Articolo	Descrizione	Q.tà
1	Staffa valigia laterale sinistra	1
2	Staffa valigia laterale destra	1
3	Distanziale	4
4	Vite, M8 x 105 mm	4
5	Vite, M8 x 50 mm	2
6	Dado, M8	6
7	Catarifrangente	2
8	Panno sgrassante (non mostrato)	1

**1** Rimuovere la sella del conducente e del passeggero come descritto nel manuale del proprietario.


**2** Rimuovere il gruppo del parafango posteriore (1) rimuovendo prima di tutto le due viti posizionate nella parte inferiore del parafango posteriore (2), poi le due viti posizionate sotto l'area della sella passeggero (3). Conservare le viti per il riutilizzo e posizionare con cautela il gruppo del parafango posteriore sulla ruota posteriore.

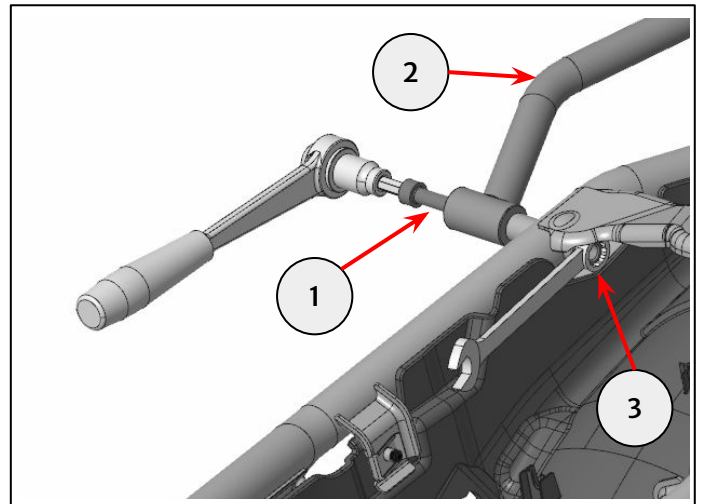


 Punta esagonale da 5 mm e cricchetto  
Bussola da 10 mm e cricchetto




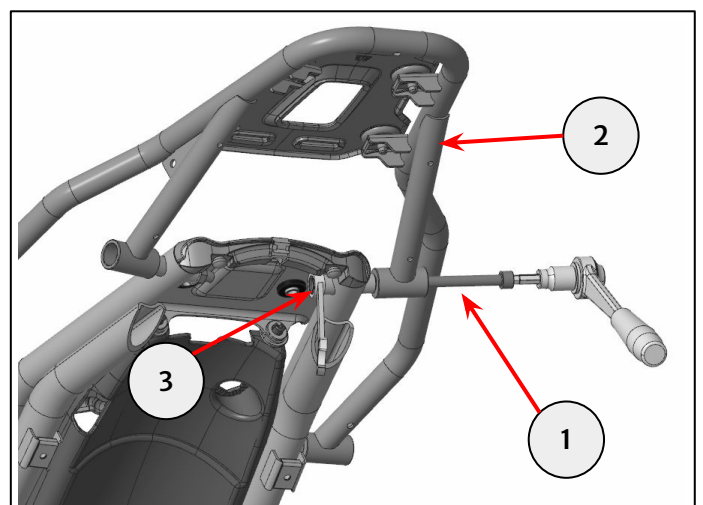
**3** Rimuovere la vite anteriore destra (1) fissando il portapacchi (2). Conservare le viti per il riutilizzo se la motocicletta deve essere riportata allo stato originale.

 Punta esagonale da 6 mm e cricchetto  
Chiave da 12 mm

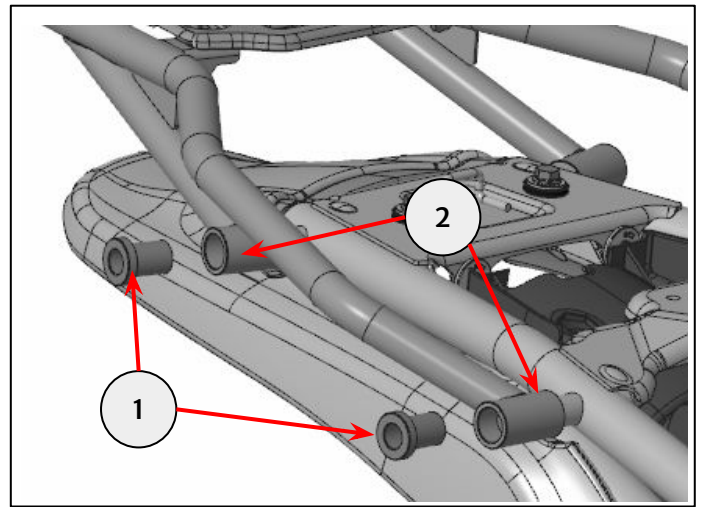


**4** Rimuovere la vite posteriore destra (1) fissando il portapacchi (2). Conservare le viti per il riutilizzo se la motocicletta deve essere riportata allo stato originale.

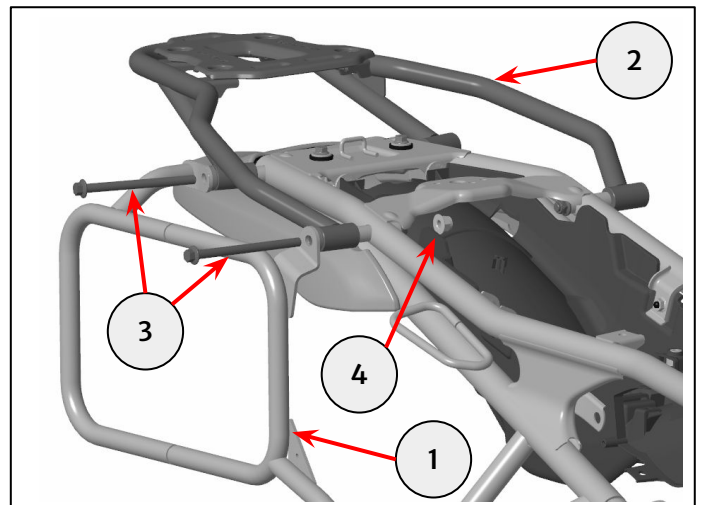
 Punta esagonale da 6 mm e cricchetto  
Chiave da 12 mm



**5** Prendere due distanziali (1) forniti nel kit e posizionarli nei perni di montaggio nel portapacchi (2).

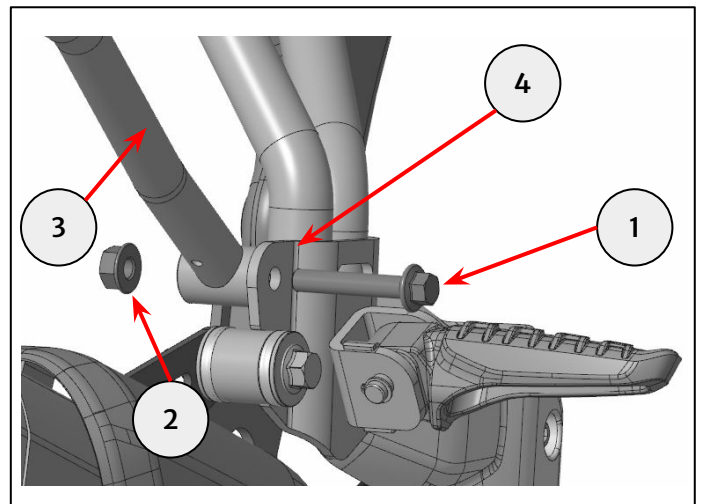


**6** Assemblare la valigia laterale destra (1) sul portapacchi (2) con le due viti M8 x 105 mm (3) e i due dadi M8 (4) forniti nel kit. Non serrare nessuna vite in questa fase.



Bussola da 10 mm e cricchetto  
Chiave da 13 mm

**7** Prendere una vite M8 x 50 mm (1) e il dado M8 (2) fornito nel kit e fissare la staffa valigia laterale (3) sul montaggio della pedana del passeggero (4) come mostrato.



Bussola da 10 mm e cricchetto  
Chiave da 13 mm

**8** Serrare tutte le viti a 45 Nm.

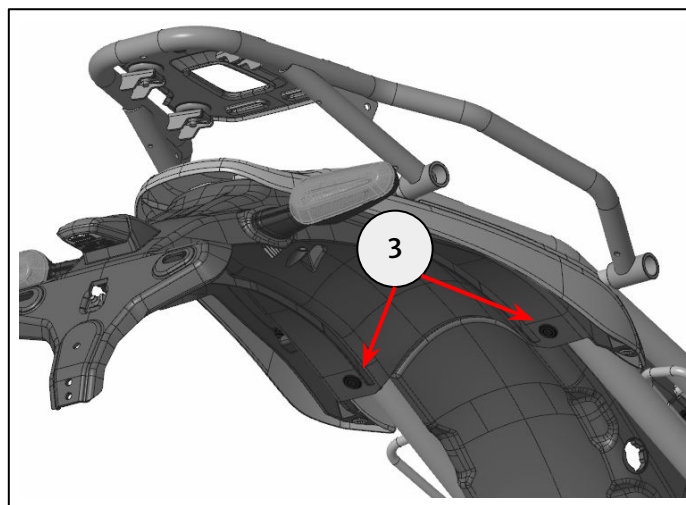
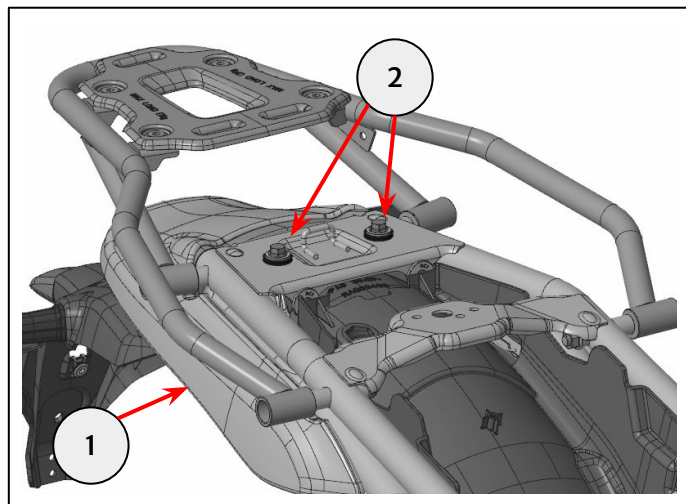
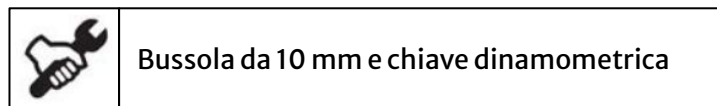
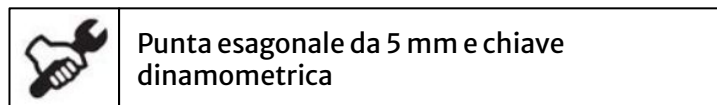
**9** Ripetere i passaggi 3-8 per il lato sinistro.



**AVVERTENZA:** Dopo aver installato un accessorio originale Royal Enfield, raccomandiamo di guidare con prudenza e di prendere confidenza con le nuove caratteristiche di maneggevolezza della motocicletta. Se non si prende la giusta confidenza con le nuove caratteristiche di maneggevolezza, la motocicletta potrebbe risultare instabile e causare un incidente.

**10** Rimontare il gruppo del parafango posteriore (1) assemblando prima di tutto le due viti posizionate sotto la sella passeggero (2), poi le due viti posizionate nella parte inferiore del parafango posteriore (3).

Serrare tutte le viti a **10 Nm**.



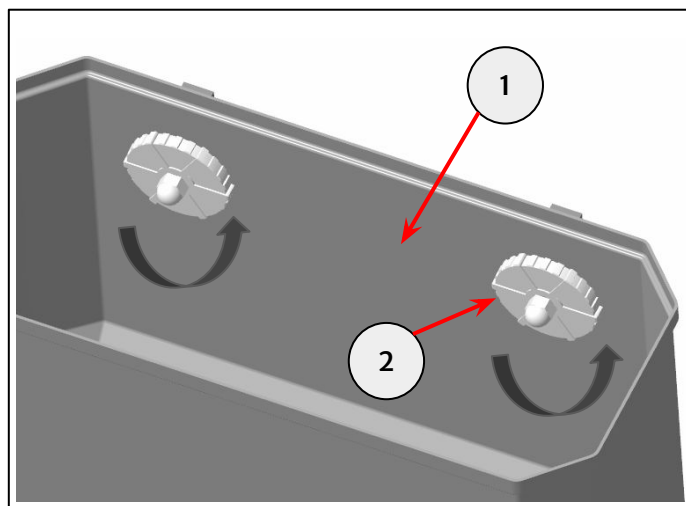
**11** Rimontare la sella del conducente e del passeggero come descritto nel manuale d'uso.



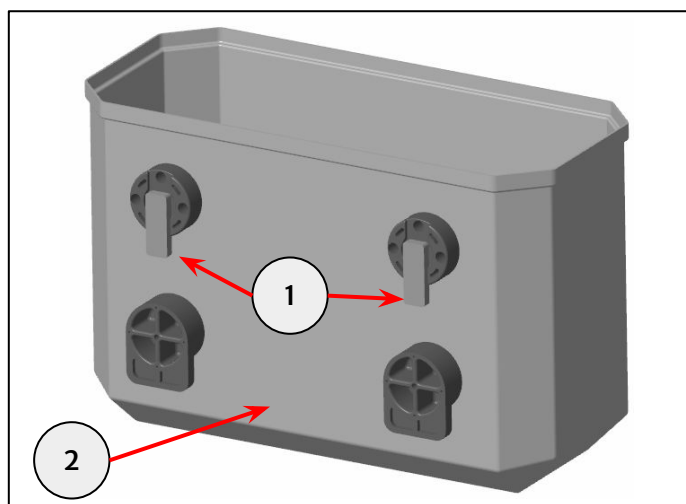
**AVVERTENZA:** Dopo aver installato un accessorio originale Royal Enfield, raccomandiamo di guidare con prudenza e di prendere confidenza con le nuove caratteristiche di maneggevolezza della motocicletta. Se non si prende la giusta confidenza con le nuove caratteristiche di maneggevolezza, la motocicletta potrebbe risultare instabile e causare un incidente.

## Installazione delle valigie laterali

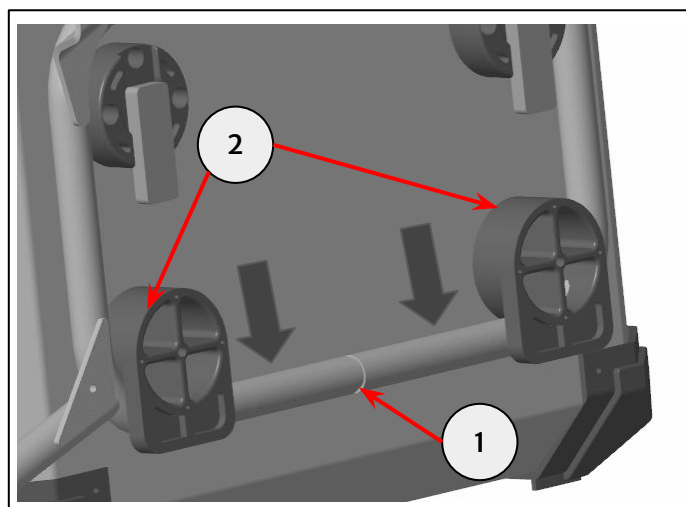
**12** Prendere la valigia laterale sinistra dal kit. Dall'interno della valigia (1), allentare le viti dei supporti superiori a mano (2).



**13** Posizionare i fermi di ritenuta della valigia laterale (1) in modo che siano rivolti verso la parte bassa della valigia (2), come illustrato.



**14** Posizionare la valigia laterale sul supporto sinistro (1), assicurandosi che gli attacchi inferiori (2) si inseriscano sul supporto (1). Spingere gli attacchi inferiori della valigia laterale (2) sul supporto (1) come illustrato.



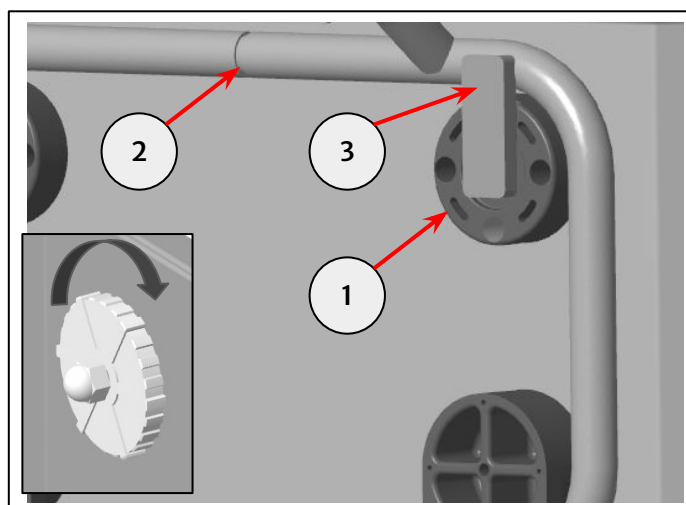
**15** Posizionare gli attacchi superiori della valigia laterale (1) nel supporto (2). Regolare gli attacchi superiori della valigia laterale (3) in modo che si aggancino sul supporto (2).

Dall'interno della valigia serrare le viti degli attacchi superiori (4) per fissare la valigia laterale al supporto a mano.

Ripetere i passaggi da 12 a 15 per la valigia laterale destra.

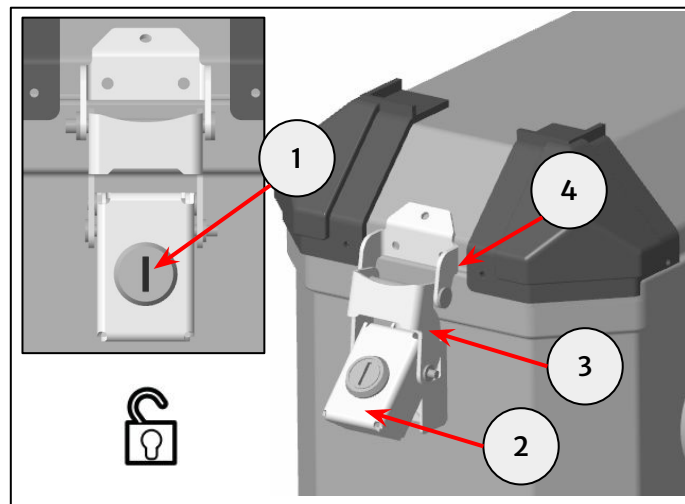


**ATTENZIONE:** Assicurarsi che ci sia abbastanza gioco tra la staffa valigia laterale e gli attacchi superiori per evitare danni durante il posizionamento degli attacchi superiori barre di fissaggio del supporto.



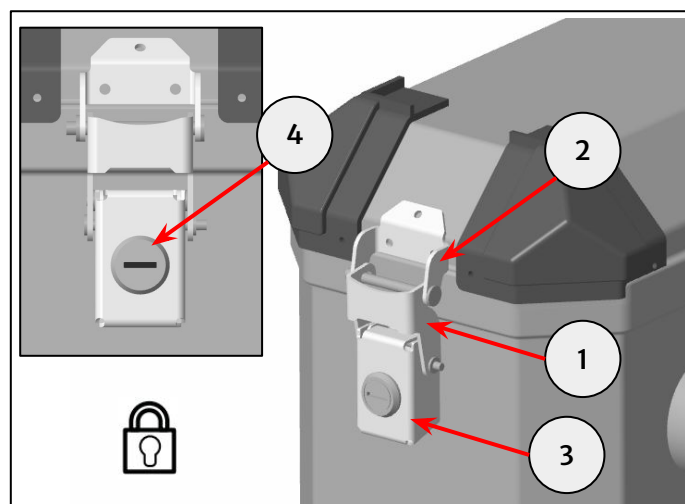
## Uso delle valigie

**16** Per aprire una valigia laterale. Inserire la chiave (1) nella serratura della valigia e ruotarla nella posizione di sblocco, come illustrato. Estrarre la chiave. Sollevare la serratura (2) per staccare il fermo (3) dal coperchio (4).



**17** Per chiudere il coperchio, assicurarsi che il fermo (1) sia agganciato al coperchio della valigia (2) e premere la serratura (3) verso il basso per fissare il coperchio.

Inserire la chiave (4) nella serratura della valigia e ruotarla nella posizione di blocco, come illustrato. Estrarre la chiave.

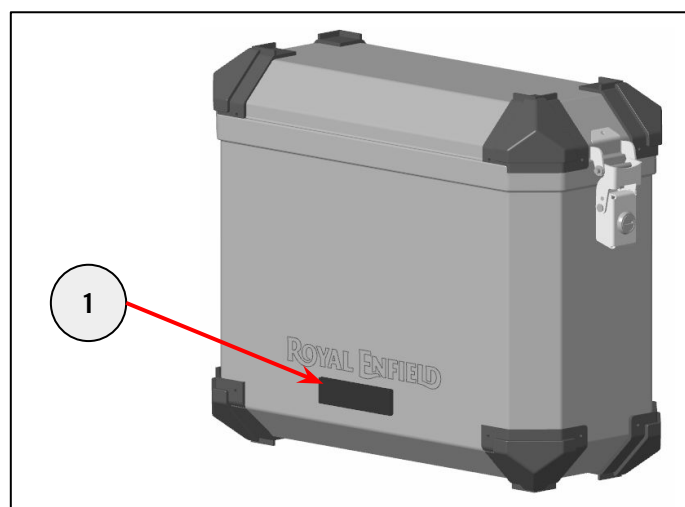


## Montaggio catarifrangente

**18** Utilizzando il panno fornito nel kit, pulire l'area sotto al logo per ciascuna valigia. Far asciugare completamente.

**19** Staccare la carta di protezione dal catarifrangente (1) e incollarlo alla valigia laterale premendo con forza, accertandosi che l'imbottitura sia posizionata al centro della valigia laterale.

**Durante il montaggio delle parti autoadesive procedere con cautela per garantire il corretto e accurato posizionamento. Una volta incollato l'adesivo sulla superficie non esiste un metodo soddisfacente per rimuoverlo o riposizionarlo se allineato in modo non corretto. L'adesione iniziale è istantanea, l'adesione totale si raggiunge dopo 72 ore a temperatura ambiente.**



**AVVERTENZA:** Dopo aver installato un accessorio originale Royal Enfield, raccomandiamo di guidare con prudenza e di prendere confidenza con le nuove caratteristiche di maneggevolezza della motocicletta. Se non si prende la giusta confidenza con le nuove caratteristiche di maneggevolezza, la motocicletta potrebbe risultare instabile e causare un incidente.