

Teilenummer:  
1990211

Modelle:  
Himalayan



**WARNUNG:** Originalzubehör von Royal Enfield ist so konzipiert, dass es nur an die oben angegebenen speziellen Royal Enfield Motorräder passt. Es darf nicht in Motorräder anderen Typs eingebaut werden. Achte besonders auf die Hinweise „Warnung“ und „Vorsicht“ in dieser Anleitung. Andernfalls kann es dazu kommen, dass das Zubehör falsch eingebaut wird, was zu unsicheren Fahrbedingungen und einem möglichen Unfall führen kann. Suche im Zweifelsfall immer Hilfe bei Deinem Royal Enfield Vertragshändler.



**WARNUNG:** Stelle sicher, dass das Motorrad stabil abgestützt ist, bevor Du mit dem Einbau eines Zubehörsatzes beginnst. Wenn das Motorrad nicht richtig abgestützt ist, kann dies zu Schäden am Motorrad oder zu Verletzungen führen.



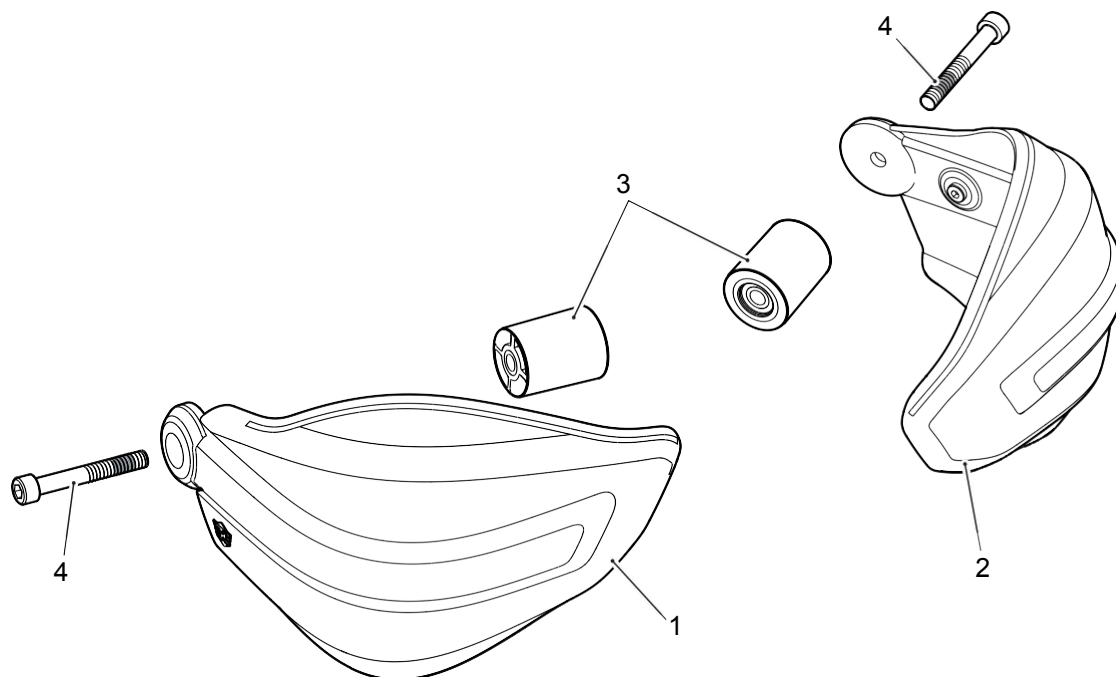
**WARNUNG:** Sämtliche Befestigungen müssen auf das in dieser Anleitung angegebene Drehmoment angezogen werden. Werden Befestigungen nicht auf das korrekte Drehmoment angezogen, kann dies zu unsicheren Fahrbedingungen und einem möglichen Unfall führen.



**VORSICHT:** Beim Einbau von Zubehörsätzen ist mit Vorsicht vorzugehen. Werden Komponenten des Teilesatzes falsch gehandhabt oder falsche Werkzeuge verwendet, könnte dies zu Schäden an Komponenten oder am Motorrad führen.

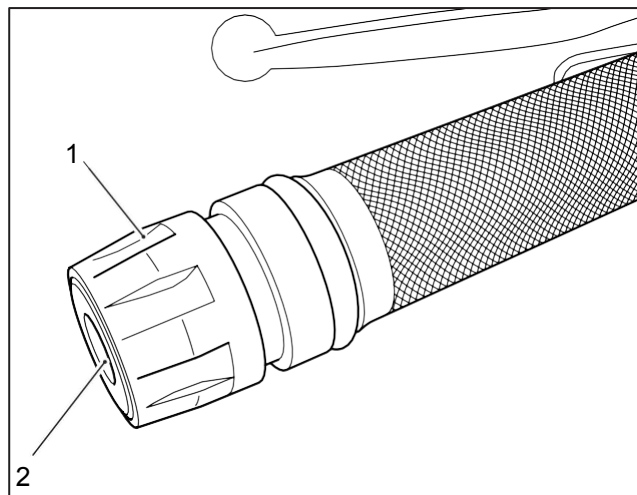
**HINWEIS:** Der Inhalt dieser Anleitung kann jederzeit unangekündigt und ohne Übernahme einer Haftung geändert werden. Royal Enfield behält sich das Recht vor, die dargestellten Informationen jederzeit zu überarbeiten.

**HINWEIS:** Dieser Zubehör-Handschutz-Montagesatz ist nur für den Einbau in Motorräder mit Originallenker geeignet. Dieser Zubehör-Handschutz-Montagesatz darf nicht verwendet werden, wenn im Motorrad ein Zubehör-Lenker eingebaut ist.



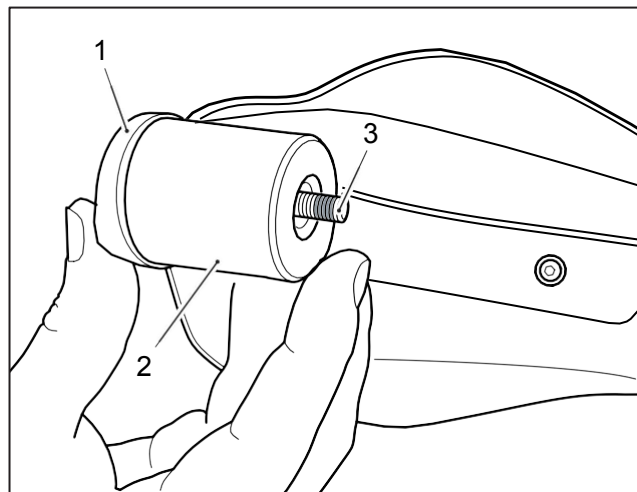
Position	Bezeichnung	Menge
1	Handschutz, rechts	1
2	Handschutz, links	1
3	Lenkerendgewicht	2
4	Befestigung, (Patchlock)	2

**1** Entferne das Lenkerendgewicht (1) vom linken Lenkerende. Bewahre Lenkerendgewicht (1) und Befestigung (2) für den Fall auf, dass die Zubehör-Handprotektoren ausgebaut werden sollen.

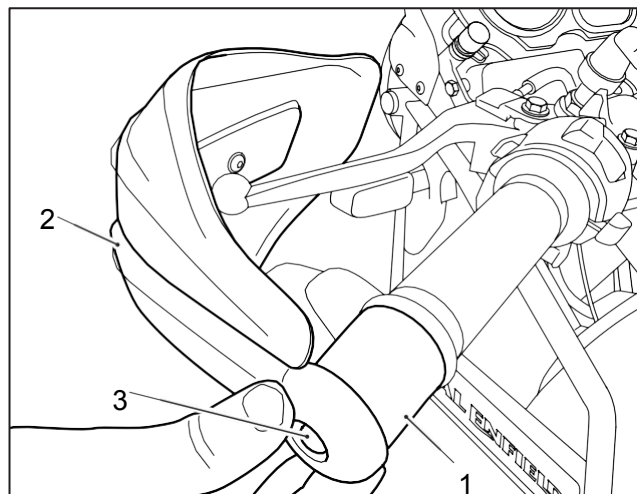


**WARNUNG:** Die mitgelieferten Befestigungen sind mit einer Patchlock-Sicherungsmasse am Gewinde versehen und dürfen niemals wiederverwendet werden. Wenn die Befestigungen entfernt werden, müssen sie entsorgt und durch neue ersetzt werden. Wenn die Befestigung ungesichert ist, können sich Handschutz und Lenkerendgewicht lösen und zum Verlust der Kontrolle über das Motorrad und zu einem Unfall führen.

**2** Bring den linken Handschutz (1), ein Lenkerendgewicht (2) und eine Befestigung (3) aus dem Montagesatz wie gezeigt an.



**3** Bring das Lenkerendgewicht (1) im linken Lenkerende an. Bring den Handschutz (2) in die gewünschte Position und ziehe die Befestigung (3) auf **20 Nm** an.



6 mm Inbus-Stecknuss mit Drehmomentschlüssel

**4** Wiederhole die Schritte 1 und 3 für die rechte Seite des Motorrads.



**WARNUNG:** Gehe sicher, dass sich der Drehgriff gleichmäßig und ohne Spannung betätigen lässt und wieder in die geschlossene Stellung zurückkehrt, wenn er freigegeben wird. Ein schwergängiger oder festhängender Drehgriff kann zum Verlust der Kontrolle über das Motorrad und zu einem Unfall führen.



**WARNUNG:** Schlage den Lenker bis zum Anschlag nach links und rechts ein und vergewissere Dich, dass die Handprotektoren nirgendwo das Motorrad berühren und in keiner Weise die Lenkung einschränken. Eine eingeschränkte Motorradlenkung kann dazu führen, dass das Motorrad instabil wird, und einen Unfall zur Folge haben.



**WARNUNG:** Fahre das Motorrad nach dem Einbau von Royal Enfield Originalzubehör immer mit Vorsicht und lass Dir Zeit, um Dich mit möglichen Änderungen seiner Fahreigenschaften vertraut zu machen. Wenn Du Dich nicht mit möglichen Änderungen der Fahreigenschaften des Motorrads vertraut machst, kann es instabil werden und es kann zu einem Unfall kommen.