





Número de pieza:
1990443
1990444

Modelos:
Continental GT 650 (2018 en adelante)
Interceptor INT 650 (2018 en adelante)
INT 650 (sólo EE. UU.) (2018 en adelante)

- 

ADVERTENCIA: Los accesorios originales de Royal Enfield están diseñados para adaptarse únicamente a la(s) motocicleta(s) específica(s) Royal Enfield que se indican anteriormente. No deben instalarse en ningún otro tipo de motocicleta. Preste especial atención a las advertencias y precauciones que se incluyen en las presentes instrucciones. De lo contrario, el accesorio podría instalarse de forma incorrecta, lo que podría dar lugar a una condición de conducción insegura y a un posible accidente. Si tiene alguna duda, solicite siempre la ayuda de su concesionario autorizado de Royal Enfield.
- 

ADVERTENCIA: Antes de comenzar la instalación de cualquier juego de accesorios, asegúrese de que la motocicleta esté apoyada de forma estable. Si la motocicleta no está correctamente apoyada, se podrían producir daños en la motocicleta o lesiones personales.
- 

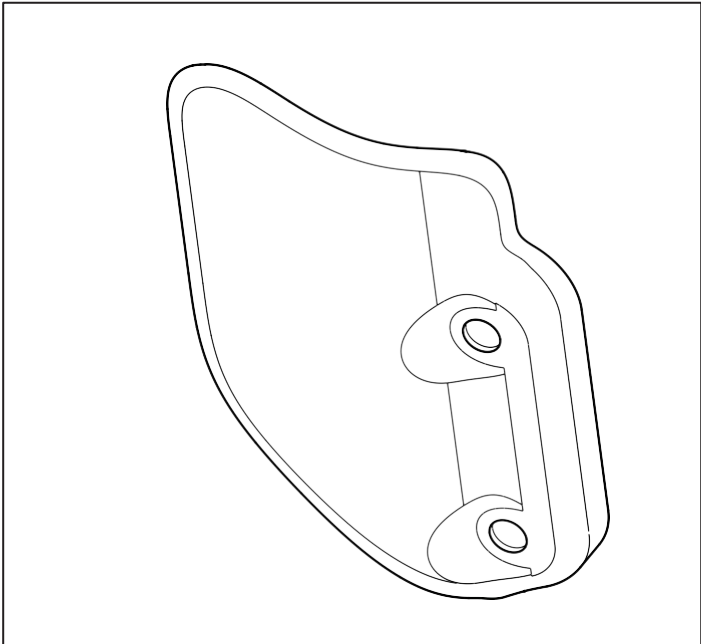
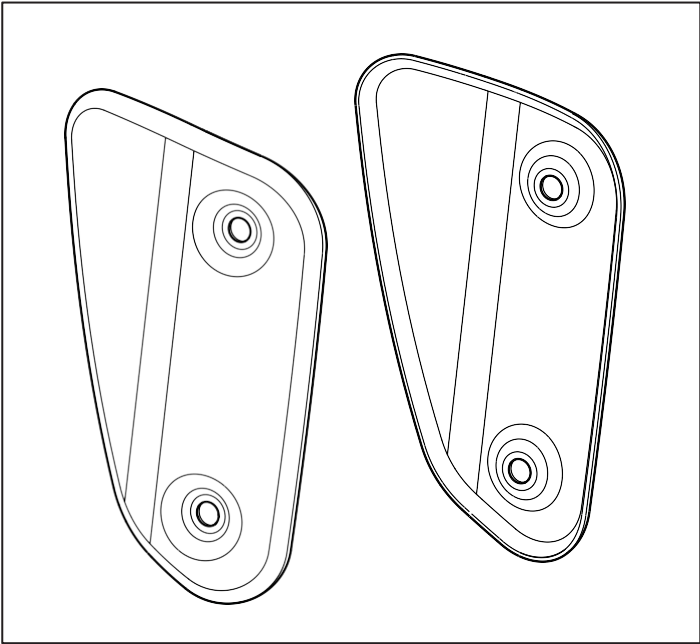
ADVERTENCIA: Todas las fijaciones se deben apretar a los valores de par especificados en las presentes instrucciones. Si las fijaciones no se aprietan al par correcto, se podría producir una condición de conducción insegura y un posible accidente.
- 

PRECAUCIÓN: Al instalar cualquier juego de accesorios, se debe tener cuidado. La manipulación incorrecta de los componentes del juego o el uso de herramientas incorrectas podría producir daños en los componentes o en la motocicleta.

NOTA: El contenido de las presentes instrucciones está sujeto a cambios en cualquier momento, sin previo aviso ni responsabilidad. Royal Enfield se reserva el derecho a revisar la información presentada en cualquier momento.

1990443 - Continental GT 650

1990444 - Interceptor INT 650, INT 650



Elemento	Descripción	Cantidad
1	Protector de talón, izquierdo	1
2	Protector de talón, derecho	1

Elemento	Descripción	Cantidad
1	Protector de talón, derecho	1



ADVERTENCIA: Si el motor ha estado en funcionamiento recientemente, el motor y el sistema de escape estarán calientes. Antes de trabajar cerca del motor o del sistema de escape, deje siempre tiempo para que el motor y el sistema de escape se enfríen. Tocar cualquier parte de un motor o sistema de escape caliente causará lesiones por quemaduras.

Modelos Continental únicamente

1 Retire las dos fijaciones (1) que sujetan el protector de talón original (2) al bastidor de la motocicleta en el lado izquierdo de la motocicleta. Guarde las fijaciones para volver a utilizarlas. Guarde el protector de talón para volver a utilizarlo si la motocicleta se va a volver a dejar en su estado original.



Vaso Allen de 4 mm con trinquete

2 Coloque el protector de talón izquierdo de los accesorios (2) en el bastidor de la motocicleta alineándolo con las posiciones de fijación del protector de talón originales. Vuelva a colocar las fijaciones originales (1) y apriete las fijaciones a **10 Nm**.



Vaso Allen de 4mm con llave dinamométrica

3 Repita los pasos 1 y 2 para el lado derecho de la motocicleta.

Modelos interceptores únicamente

1 Retire las dos fijaciones (1) que sujetan el protector de talón original (2) al bastidor de la motocicleta en el lado derecho de la motocicleta. Guarde las fijaciones para volver a utilizarlas. Guarde el protector de talón para volver a utilizarlo si la motocicleta se va a volver a dejar en su estado original.

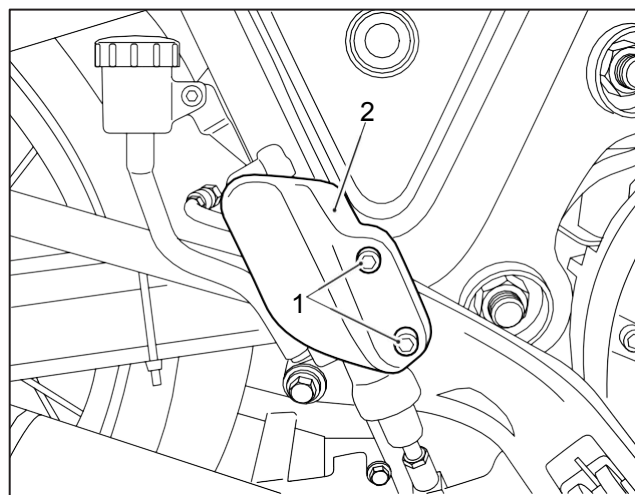
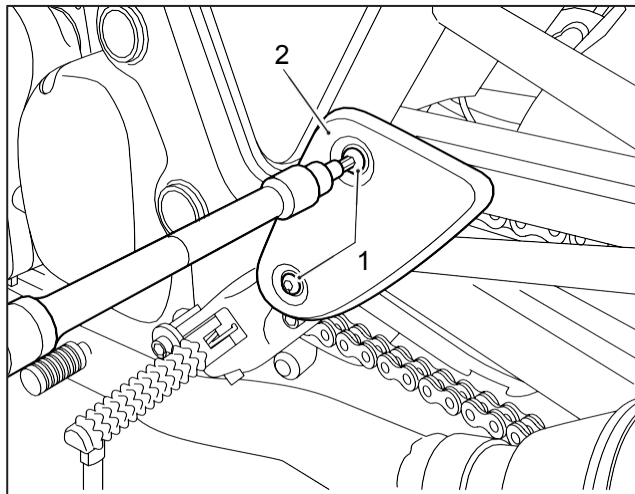


Vaso Allen de 5 mm con trinquete

2 Coloque el protector de talón izquierdo de los accesorios (2) en el bastidor de la motocicleta alineándolo con las posiciones de fijación del protector de talón originales. Vuelva a colocar las fijaciones originales (1) y apriete las fijaciones a **10 Nm**.



Vaso Allen de 5 mm con llave dinamométrica



ADVERTENCIA: Después de instalar cualquier accesorio original de Royal Enfield, conduzca siempre la motocicleta con precaución y tómese tiempo para familiarizarse con cualquier cambio en las características de maniobrabilidad de la motocicleta. Si no se familiariza con los cambios en las características de maniobrabilidad de la motocicleta, ésta podría volverse inestable y se podría producir un accidente.