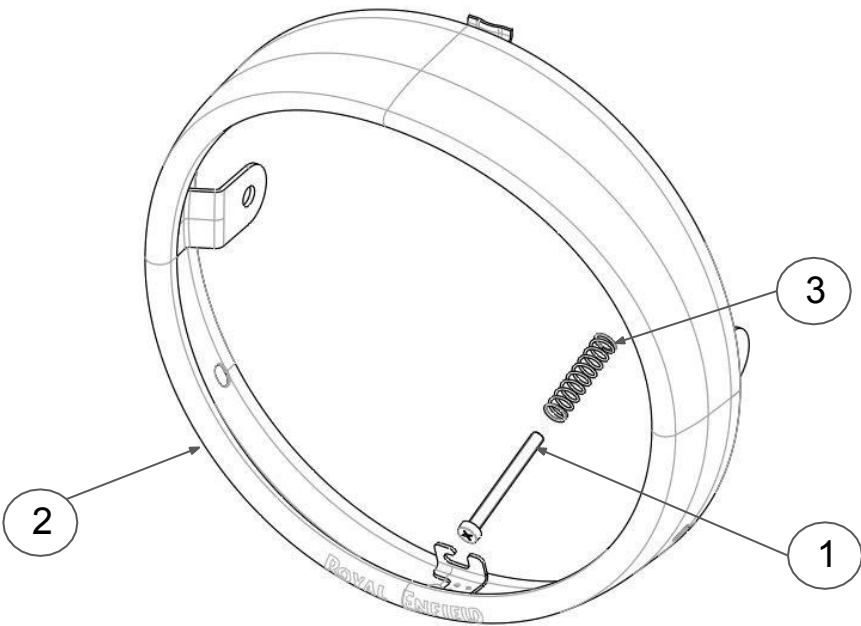


Número da peça:  
KXA00085  
KXA00089

Modelos:  
Modelo Classic com VIN começando por  
ME3J3A5FAL3

- AVISO:** Os acessórios originais Royal Enfield são projetados para se adequarem apenas às motocicletas Royal Enfield específicas indicadas acima. Não devem ser instalados em nenhum outro tipo de motocicleta. Preste especial atenção às advertências e precauções contidas nestas instruções. O não cumprimento das mesmas pode resultar na instalação incorreta do acessório, o que pode comprometer a segurança durante a condução e causar um acidente. Em caso de dúvida, procure sempre a ajuda da sua concessionária autorizada Royal Enfield.
- AVISO:** Antes de iniciar a instalação de qualquer kit de acessórios, certifique-se de que a motocicleta esteja apoiada em uma condição estável. A falta de suporte adequado da motocicleta pode causar danos à motocicleta ou ferimentos pessoais.
- AVISO:** Todas as fixações devem ser apertadas com os valores de torque especificados nesta instrução. A falta de aperto das fixações com o torque correto pode resultar em condições de condução inseguras e possíveis acidentes.
- CUIDADO:** Deve-se ter cuidado ao instalar qualquer kit de acessórios. O manuseio incorreto dos componentes do kit ou o uso de ferramentas inadequadas pode causar danos aos componentes ou à motocicleta.
- NOTA:** O conteúdo desta instrução está sujeito a alterações a qualquer momento, sem aviso prévio ou responsabilidade. A Royal Enfield reserva-se o direito de revisar as informações apresentadas a qualquer momento.



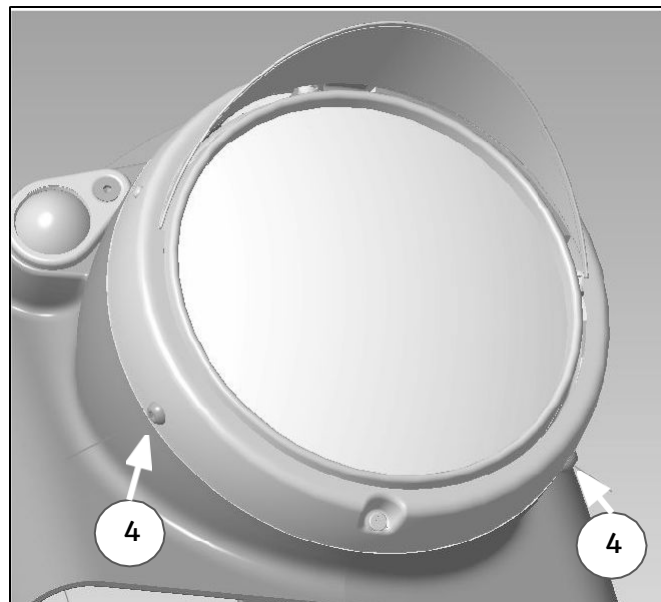
KXA00085/89 - Viseira aerodinâmica

Item	Descrição	Quant.
1	Mola de compressão	1
2	Conjunto da viseira aerodinâmica	1
3	Parafuso de cabeça panela Phillips M4 X 40 mm	1

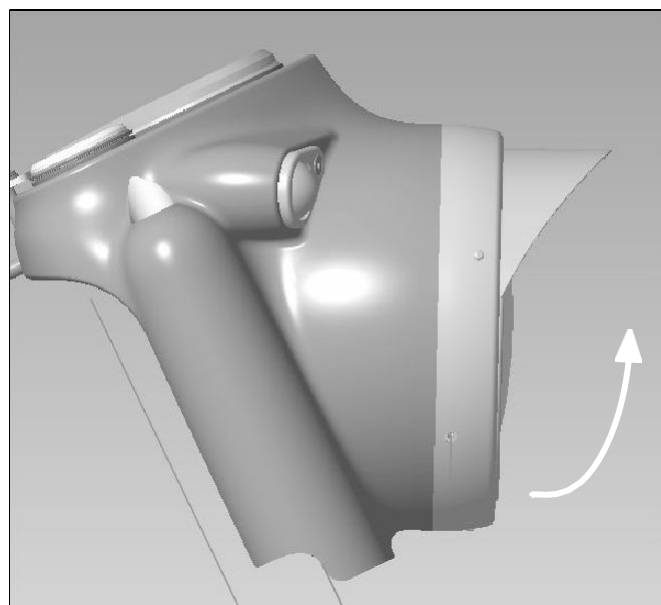
**1** Remova os 2 parafusos de cabeça abaulada M5 e guarde-os para uso posterior (4).



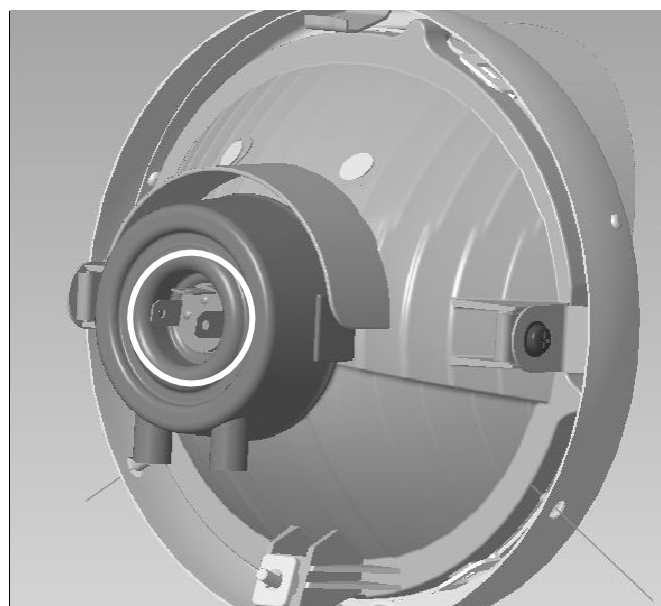
Bit hexagonal de 3 mm com catraca



**2** Levante a parte inferior da viseira para cima para soltar o suporte do gancho superior.



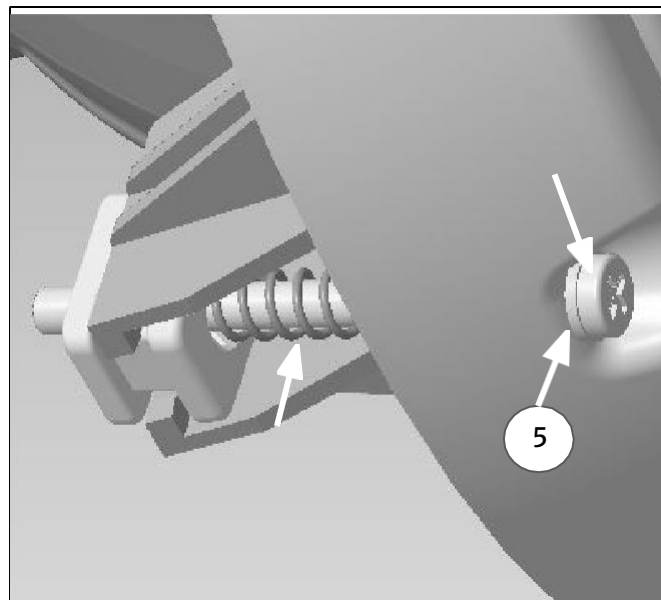
**3** Desconecte o plugue do farol da parte traseira da luz. A imagem mostra o plugue removido.



**4** Remova o parafuso Phillips inferior, a arruela (5) e a mola. Guarde a arruela para uso posterior.



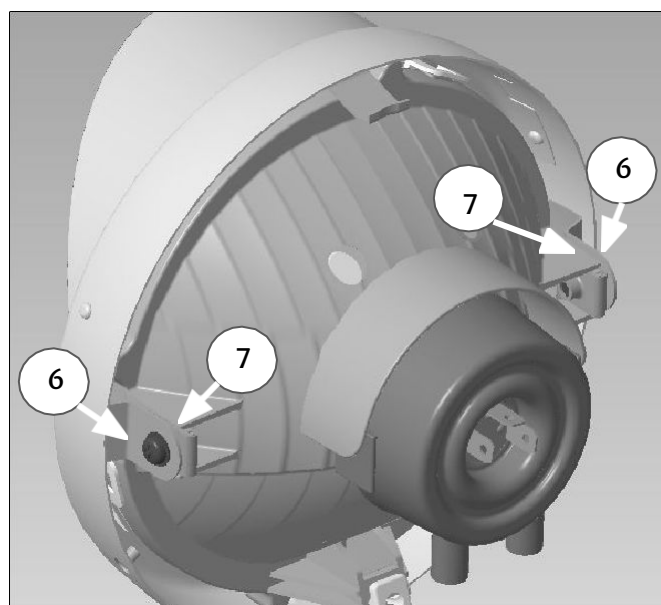
Chave Phillips



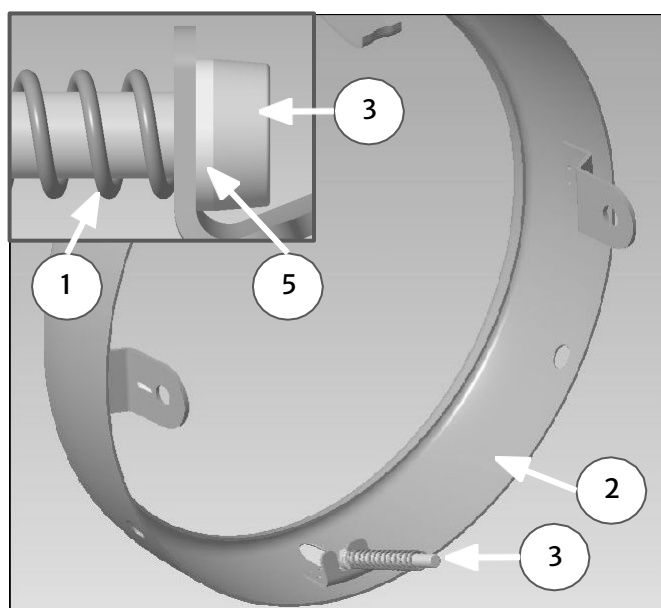
**5** Remova os 2 parafusos Phillips de cabeça abaulada (6) e as 2 arruelas de nylon (7) (atrás da aba metálica) e guarde-os para uso posterior. Em seguida, remova a viseira do farol.



Chave Phillips



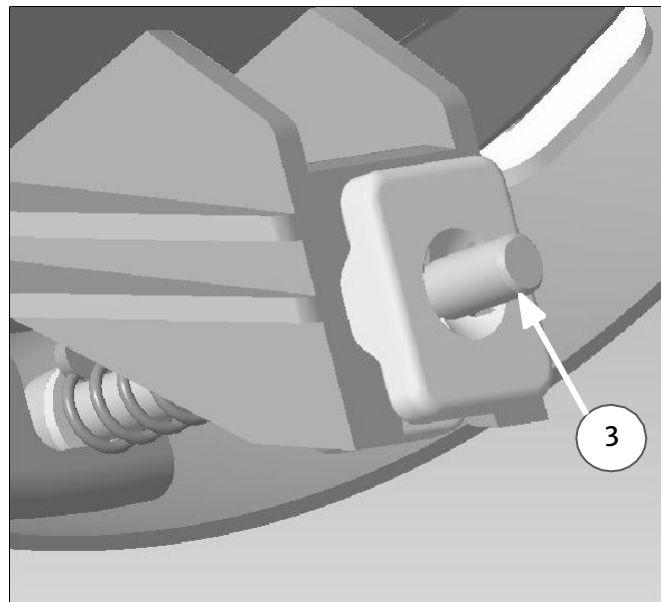
**6** Encaixe o parafuso Phillips inferior (3) com a arruela sob a cabeça (5) no suporte inferior do conjunto viseira aerodinâmica (2). Em seguida, deslize a mola sobre ele (1).



**7** Coloque a viseira aerodinâmica montada no farol e aperte o parafuso Phillips inferior na porca quadrada leve até que a extremidade do parafuso passe pelo outro lado da porca.



Chave Phillips

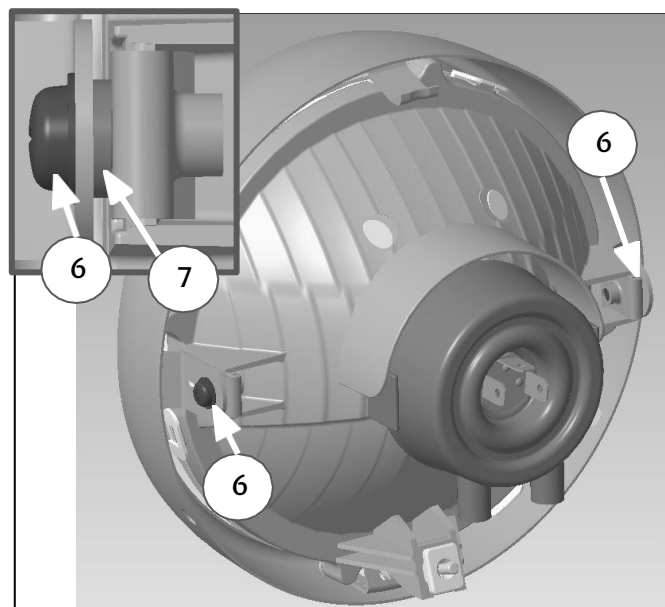


**8** Coloque as 2 arruelas de nylon (7) entre a porca de encaixe e a aba de montagem e, em seguida, insira os 2 parafusos Phillips de cabeça abaulada (6). Aperte a **6 Nm**.

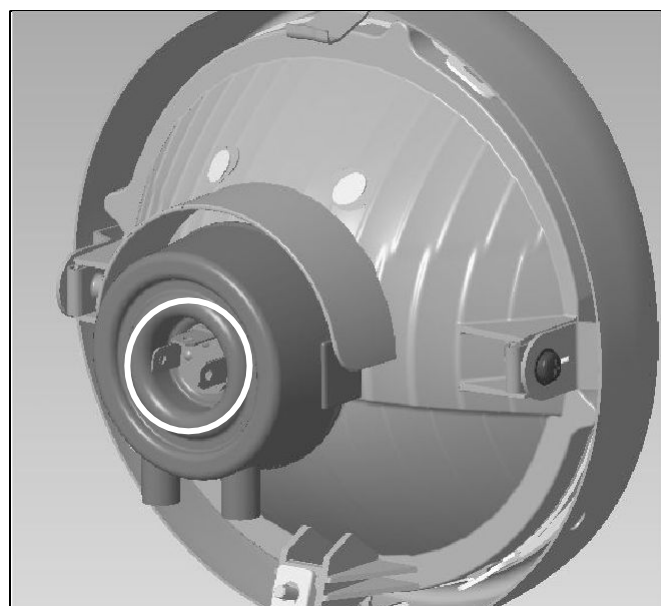
**NOTA:** Se as arruelas de nylon (7) estiverem danificadas, elas devem ser substituídas por peças de reposição com o número de peça RAN00207.



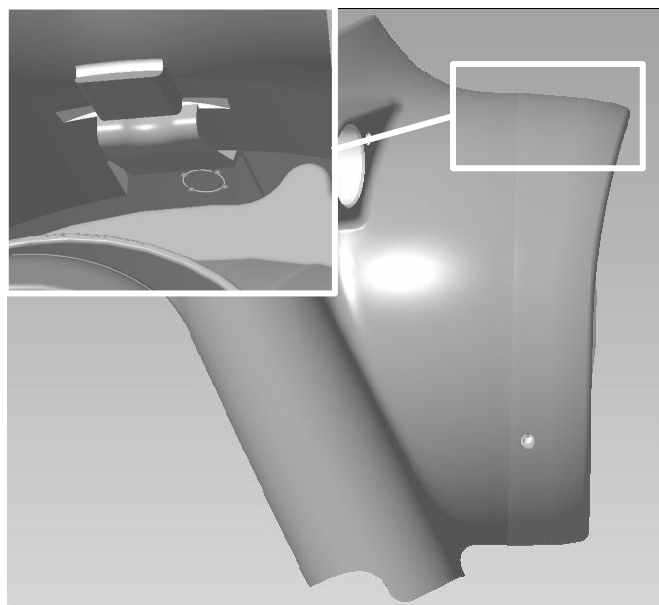
Bit Phillips com torquímetro



**9** Conecte o plugue do farol ao soquete.



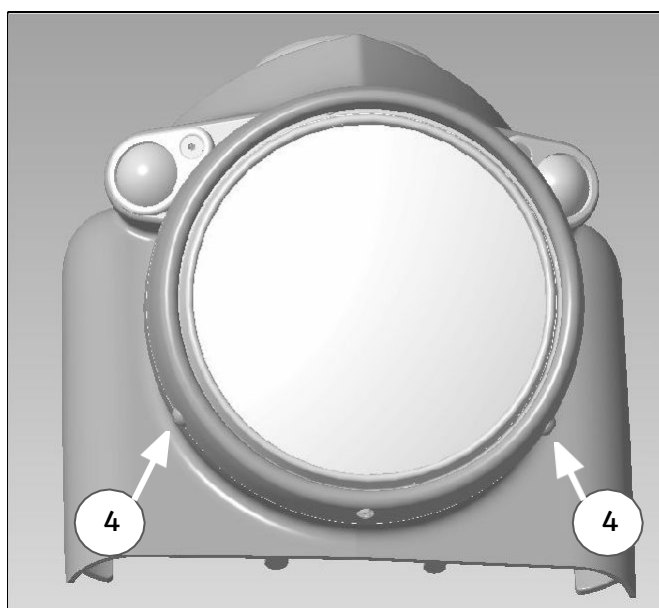
**10** Coloque o suporte do gancho superior na ranhura na parte superior do alojamento e gire, para que a viseira aerodinâmica fique nivelada.



**11** Insira os 2 parafusos de cabeça abaulada M5 (4) e aperte-os a 6 Nm.



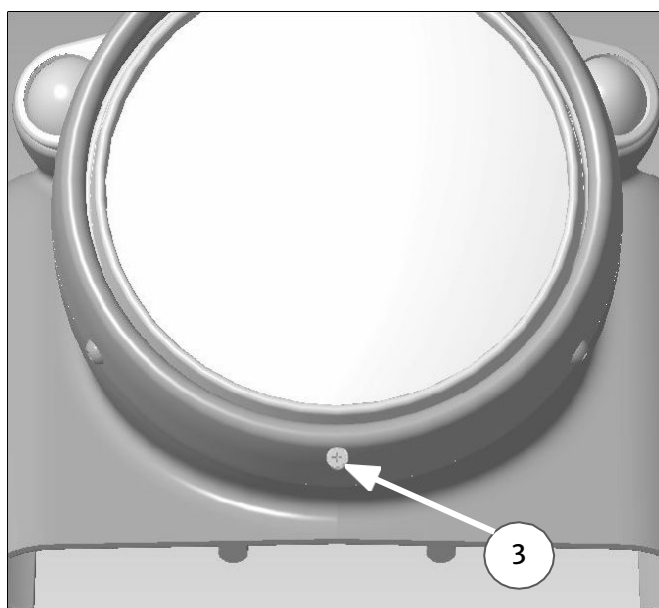
Bit hexagonal de 3 mm com torquímetro



**12** Ajuste o parafuso Phillips inferior para definir o ângulo do feixe do farol, conforme indicado no manual do proprietário, ou consulte uma concessionária autorizada Royal Enfield.



Chave Phillips



**AVISO:** Após instalar qualquer acessório original da Royal Enfield, conduza sempre a motocicleta com cuidado e reserve algum tempo para se familiarizar com qualquer alteração nas características de manobrabilidade da motocicleta. A falta de familiarização com qualquer alteração nas características de manobrabilidade da motocicleta pode causar instabilidade e resultar em um acidente.