





Número de pieza:
1990446

Modelos:
Interceptor (2018 en adelante)
INT 650

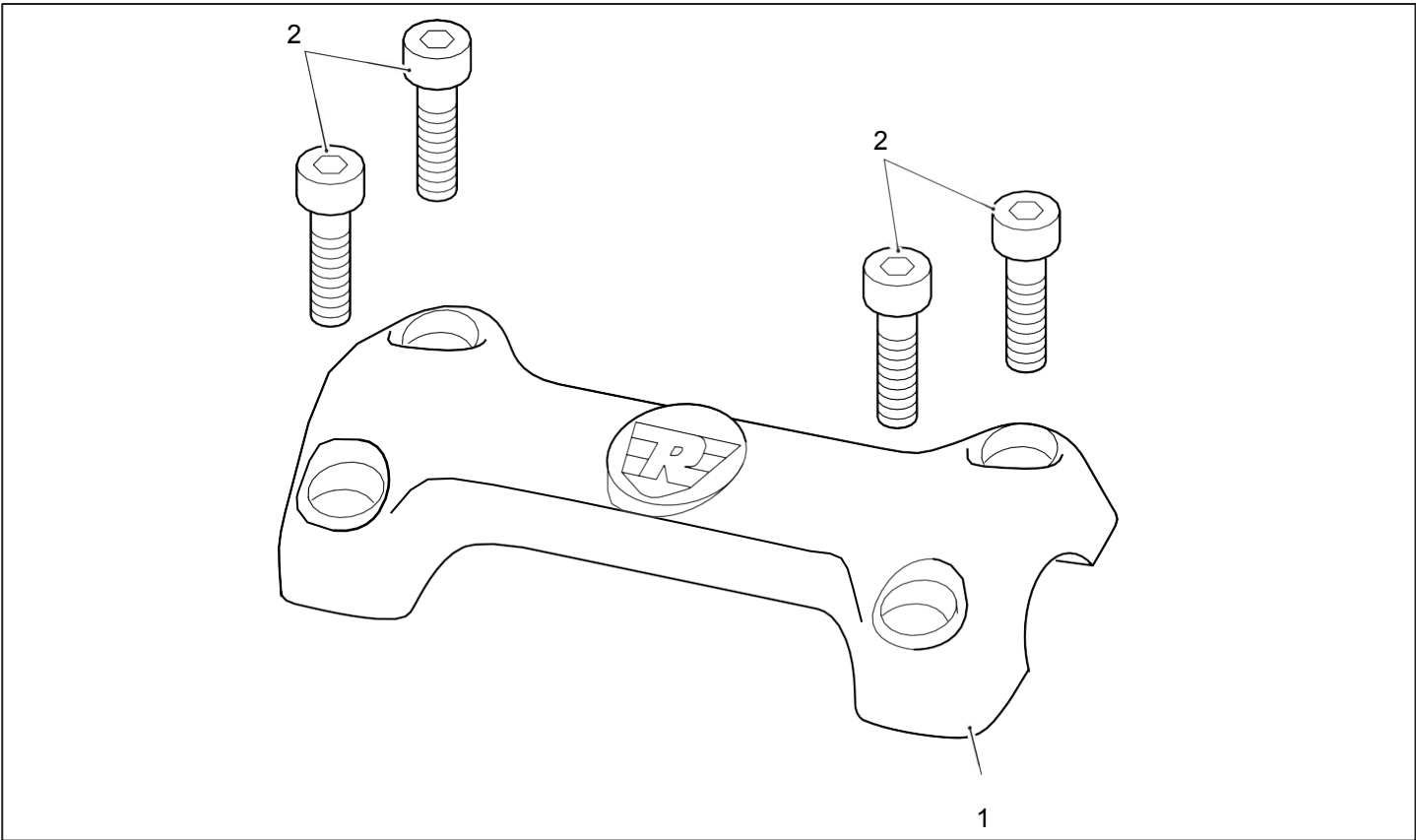
- 

ADVERTENCIA: Los accesorios originales de Royal Enfield están diseñados para adaptarse únicamente a la(s) motocicleta(s) específica(s) Royal Enfield que se indican anteriormente. No deben instalarse en ningún otro tipo de motocicleta. Preste especial atención a las advertencias y precauciones que se incluyen en las presentes instrucciones. De lo contrario, el accesorio podría instalarse de forma incorrecta, lo que podría dar lugar a una condición de conducción insegura y a un posible accidente. Si tiene alguna duda, solicite siempre la ayuda de su concesionario autorizado de Royal Enfield.
- 

ADVERTENCIA: Antes de comenzar la instalación de cualquier juego de accesorios, asegúrese de que la motocicleta esté apoyada de forma estable. Si la motocicleta no está correctamente apoyada, se podrían producir daños en la motocicleta o lesiones personales.
- 

ADVERTENCIA: Todas las fijaciones se deben apretar a los valores de par especificados en las presentes instrucciones. Si las fijaciones no se aprietan al par correcto, se podría producir una condición de conducción insegura y un posible accidente.
- 

PRECAUCIÓN: Al instalar cualquier juego de accesorios, se debe tener cuidado. La manipulación incorrecta de los componentes del juego o el uso de herramientas incorrectas podría producir daños en los componentes o en la motocicleta.
- NOTA:** El contenido de las presentes instrucciones está sujeto a cambios en cualquier momento, sin previo aviso ni responsabilidad. Royal Enfield se reserva el derecho a revisar la información presentada en cualquier momento.



Elemento	Descripción	Cantidad
1	Abrazadera del manillar	1
2	Fijación	4

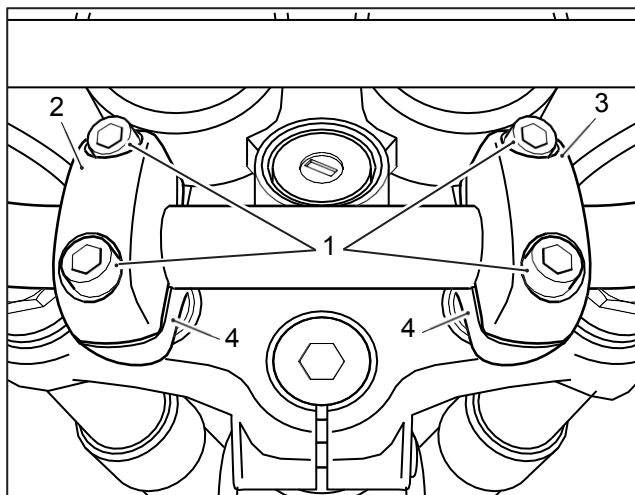


PRECAUCIÓN : Asegúrese siempre de que el manillar esté apoyado al aflojar o retirar las fijaciones de la abrazadera del manillar. Si el manillar no está sujeto al aflojar o retirar las fijaciones de la abrazadera del manillar, el manillar podría caer sobre el depósito de combustible, causando daños al acabado superficial.

1 Mientras sujeta el manillar, retire las fijaciones (1) de la abrazadera del manillar izquierda (2) y la abrazadera del manillar derecha (3).

Retire las abrazaderas del manillar (2 y 3) y gire con cuidado el manillar hacia delante en los tubos de subida del manillar (4) para apoyarlo en el panel de instrumentos.

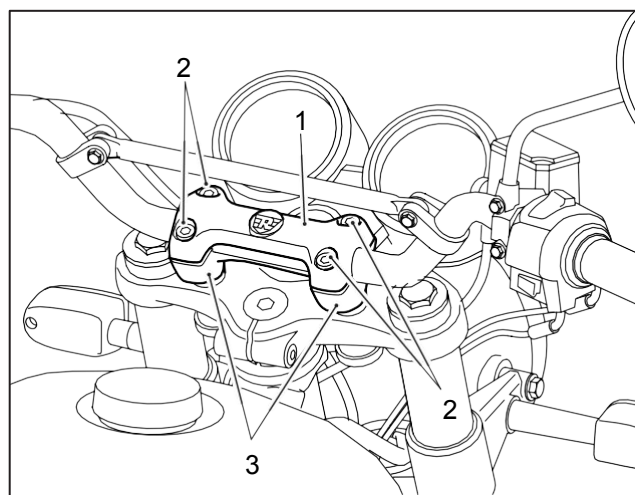
Guarde las abrazaderas del manillar originales para volver a utilizarlas si se retira la abrazadera del manillar de los accesorios. Deseche las fijaciones.



Vaso Allen de 8mm con trinquete

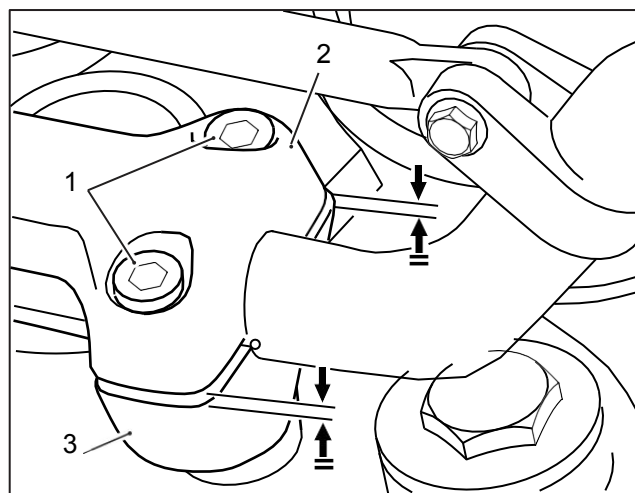
2 Coloque la abrazadera del manillar (1) del kit sobre el manillar en los tubos de subida (2) con la orientación mostrada.

Coloque sin apretar las fijaciones (3) del kit.



3 Apriete las fijaciones de la abrazadera del manillar (1) alternativamente para mantener un espacio uniforme entre la abrazadera del manillar (2) y los tubos de subida (3) en las posiciones de fijación delantera y trasera, tal como se muestra.

No apriete completamente las fijaciones en esta etapa.

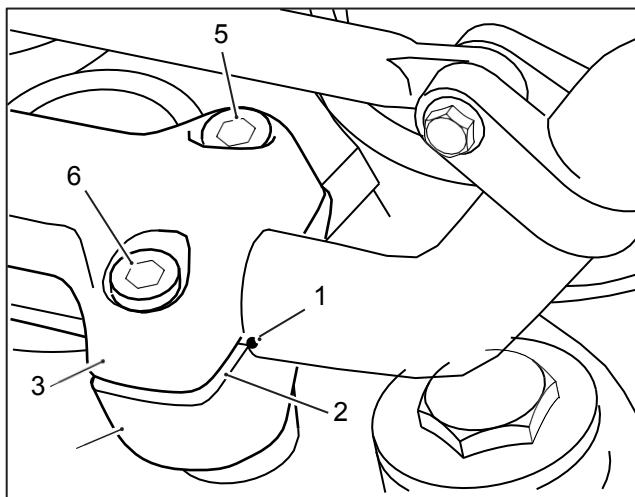


4 Vuelva a colocar el manillar asegurándose de que la marca de alineación (1) en el lado derecho de la sección central del manillar esté alineada con la hendidura trasera (2) de la abrazadera del manillar (3) y el tubo de subida derecho (4), tal como se muestra.

En primer lugar, apriete las fijaciones de la abrazadera delantera del manillar (5) a **25 Nm**, y a continuación apriete las fijaciones de la abrazadera trasera del manillar (6) a **25 Nm**.



Vaso Allen de 8mm con llave dinamométrica



ADVERTENCIA: Después de instalar cualquier accesorio original de Royal Enfield, conduzca siempre la motocicleta con precaución y tómese tiempo para familiarizarse con cualquier cambio en las características de maniobrabilidad de la motocicleta. Si no se familiariza con los cambios en las características de maniobrabilidad de la motocicleta, ésta podría volverse inestable y se podría producir un accidente.