

Teilenummer:

1990218

1990236

Modelle:

Himalayan

Continental GT 650 (ab 2018)

Interceptor INT 650 (ab 2018)

INT 650 (nur USA) (ab 2018)

Classic 350 (ab 2021)

Bullet 350 (ab 2023)

Guerrilla 450

Meteor 350 (ab 2020)

Scram 411

Hunter 350

Super Meteor

Shotgun 650



WARNUNG: Originalzubehör von Royal Enfield ist so konzipiert, dass es nur an die oben angegebenen speziellen Royal Enfield Motorräder passt. Es darf nicht in Motorräder anderen Typs eingebaut werden. Achte besonders auf die Hinweise „Warnung“ und „Vorsicht“ in dieser Anleitung. Andernfalls kann es dazu kommen, dass das Zubehör falsch eingebaut wird, was zu unsicheren Fahrbedingungen und einem möglichen Unfall führen kann. Suche im Zweifelsfall immer Hilfe bei Deinem Royal Enfield Vertragshändler.



WARNUNG: Stelle sicher, dass das Motorrad stabil abgestützt ist, bevor Du mit dem Einbau eines Zubehörsatzes beginnst. Wenn das Motorrad nicht richtig abgestützt ist, kann dies zu Schäden am Motorrad oder zu Verletzungen führen.

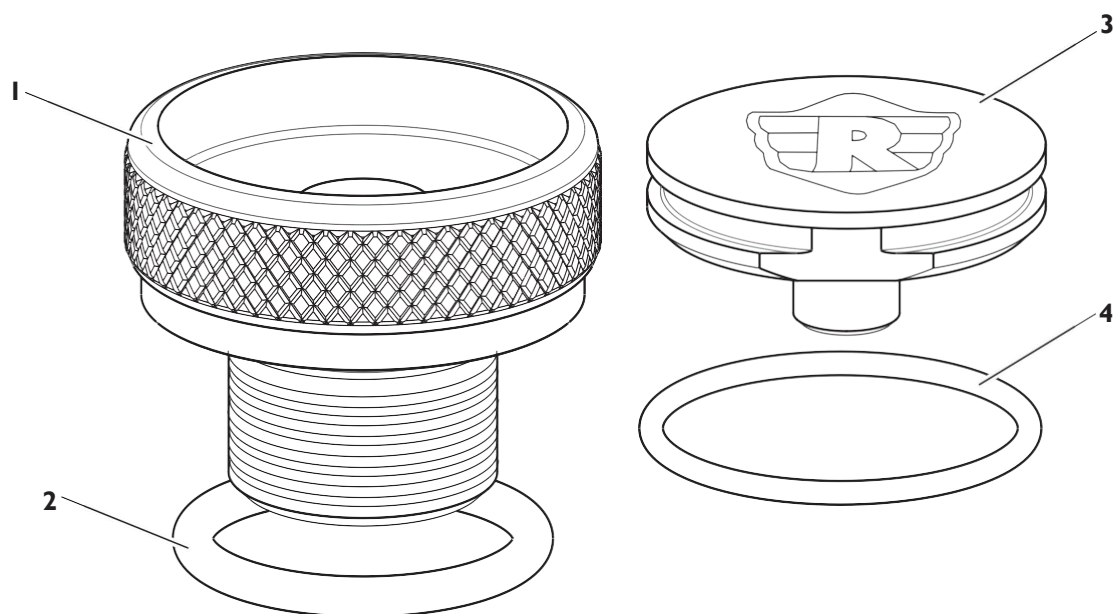


WARNUNG: Sämtliche Befestigungen müssen auf das in dieser Anleitung angegebene Drehmoment angezogen werden. Werden Befestigungen nicht auf das korrekte Drehmoment angezogen, kann dies zu unsicheren Fahrbedingungen und einem möglichen Unfall führen.



VORSICHT: Beim Einbau von Zubehörsätzen ist mit Vorsicht vorzugehen. Werden Komponenten des Teilesatzes falsch gehandhabt oder falsche Werkzeuge verwendet, könnte dies zu Schäden an Komponenten oder am Motorrad führen.

HINWEIS: Der Inhalt dieser Anleitung kann jederzeit unangekündigt und ohne Übernahme einer Haftung geändert werden. Royal Enfield behält sich das Recht vor, die dargestellten Informationen jederzeit zu überarbeiten.

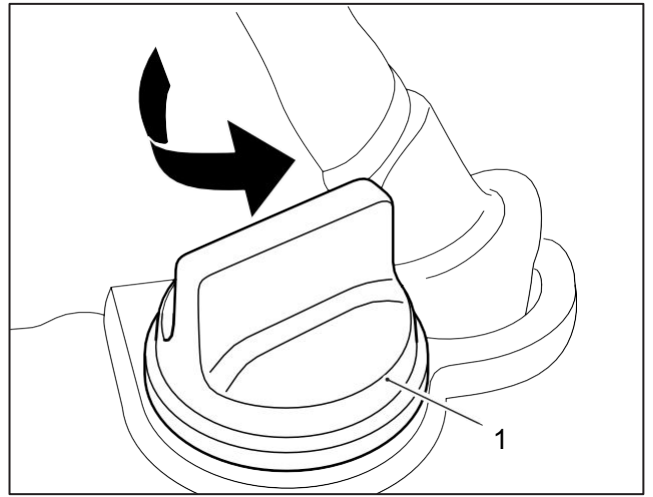


Position	Bezeichnung	Menge
1	Öleinfülldeckelgehäuse	1
2	O-Ring, Öleinfülldeckelgehäuse	1
3	Logo-Einsatz	1
4	O-Ring, Logo-Einsatz	1

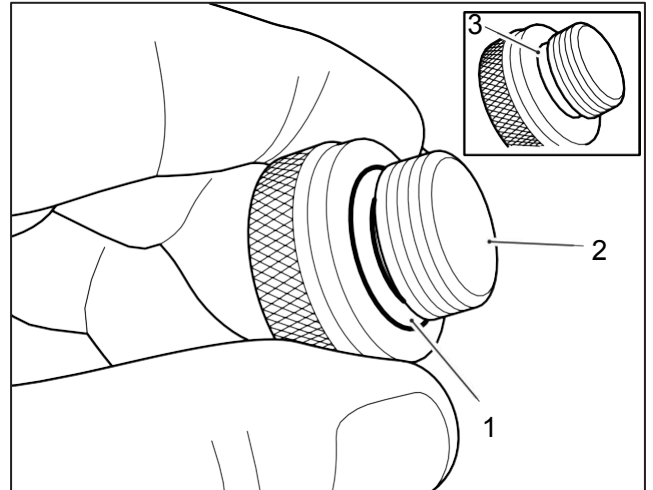


WARNUNG: Wenn der Motor kürzlich gelaufen ist, sind Motor und Auspuffanlage heiß. Warte vor Arbeiten in der Nähe von Motor oder Auspuffanlage immer, bis Motor und Auspuffanlage abgekühlt sind. Das Berühren eines heißen Motors oder einer heißen Auspuffanlage führt zu Verbrennungen.

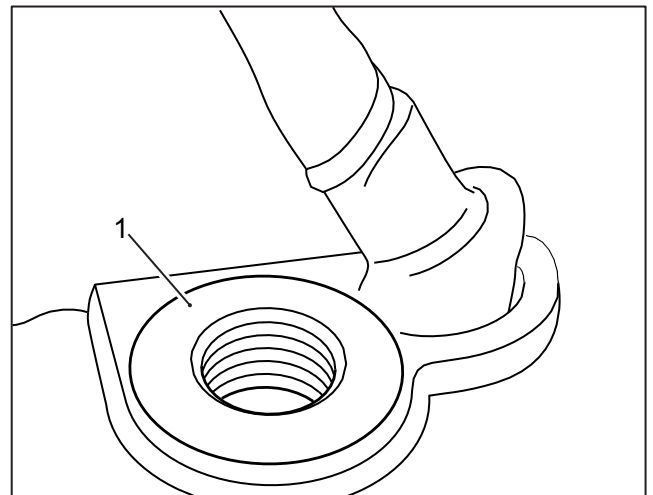
1 Entferne den Original-Öleinfülldeckel (1) vom Kurbelgehäuse, indem Du ihn von Hand gegen den Uhrzeigersinn drehst. Bewahre den Original-Öleinfülldeckel für den Fall auf, dass der Zubehör-Öleinfülldeckel ausgebaut wird.



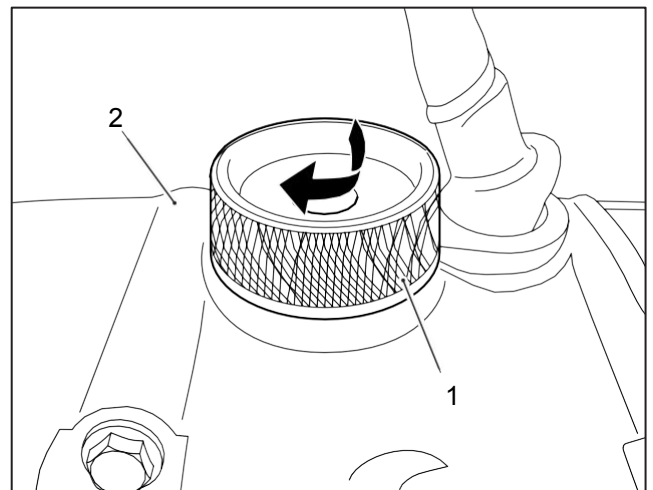
2 Bring die O-Ring-Dichtung (1) aus dem Teilesatz wie gezeigt auf dem Öleinfülldeckelgehäuse (2) an. Stelle sicher, dass die O-Ring-Dichtung korrekt in der eingefrästen Nut (3) im Öleinfülldeckelgehäuse zu sitzen kommt.



3 Reinige den Bereich um die Öleinfüllöffnung (1) im Kurbelgehäuse und entferne Ablagerungen und Korrosion. Achte darauf, dass während des Reinigungsvorgangs keine Ablagerungen in die Öleinfüllöffnung gelangen können.

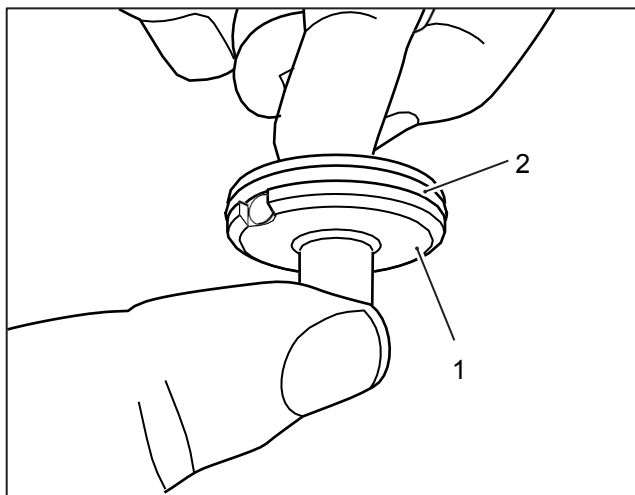


4 Setze das Zubehör-Öleinfülldeckelgehäuse (1) in das Motorkurbelgehäuse (2) ein und drehe das Öleinfülldeckelgehäuse von Hand im Uhrzeigersinn, bis es vollständig im Kurbelgehäuse einrastet.

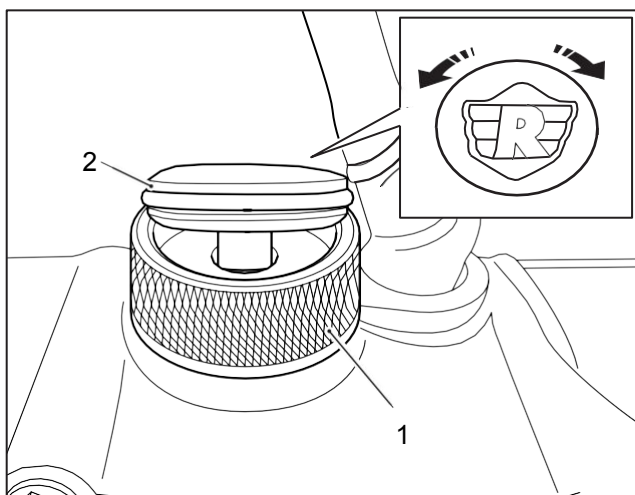


VORSICHT: Das Öleinfülldeckelgehäuse darf nur in das Kurbelgehäuse des Motors eingebaut und nur von Hand festgezogen werden. Verwende keinerlei Werkzeuge irgendeiner Art, um das Öleinfülldeckelgehäuse festzuziehen. Wird das Öleinfülldeckelgehäuse mit Werkzeugen irgendeiner Art festgezogen, können Schäden entstehen.

5 Nimm den Logo-Einsatz (1) aus dem Teilesatz und vergewissere Dich, dass die O-Ring-Dichtung (2) korrekt in ihm sitzt

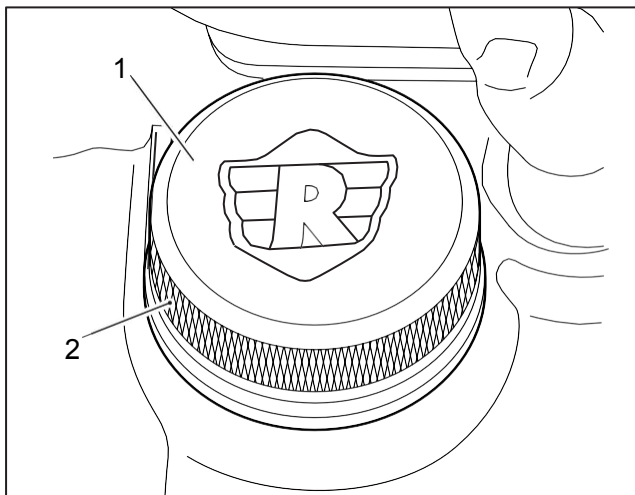


6 Nachdem das Öleinfülldeckelgehäuse (1) im Motorkurbelgehäuse befestigt wurde, setze den Logo-Einsatz (2) aus dem Teilesatz wie gezeigt locker in das Gehäuse ein. Drehe den Logo-Einsatz in die gewünschte Ausrichtung.



7 Drücke den Logo-Einsatz nach dem Ausrichten (1) von Hand ganz in den Öleinfülldeckelgehäuse (2), bis seine Oberseite auf einer Höhe mit der Oberkante des Öleinfülldeckels liegt.

HINWEIS: Falls die Ausrichtung des Logo-Einsatzes weiter angepasst werden muss, lässt sich dieser nach dem Eindrücken in das Öleinfülldeckelgehäuse drehen.



WARNUNG: Fahre das Motorrad nach dem Einbau von Royal Enfield Originalzubehör immer mit Vorsicht und lass Dir Zeit, um Dich mit möglichen Änderungen seiner Fahreigenschaften vertraut zu machen. Wenn Du Dich nicht mit möglichen Änderungen der Fahreigenschaften des Motorrads vertraut machst, kann es instabil werden und es kann zu einem Unfall kommen.