

Número de pieza:
KXA00651 (plateado)
KXA00652 (negro)

Modelos:
BS VI Meteor, Classic y Bullet con VIN desde ME3J3A5FAL2
Excluyendo las variantes de freno de tambor/ABS monocanal



ADVERTENCIA: Los accesorios originales de Royal Enfield están diseñados para adaptarse únicamente a la(s) motocicleta(s) específica(s) Royal Enfield que se indican anteriormente. No deben instalarse en ningún otro tipo de motocicleta. Preste especial atención a las advertencias y precauciones que se incluyen en las presentes instrucciones. De lo contrario, el accesorio podría instalarse de forma incorrecta, lo que podría dar lugar a una condición de conducción insegura y a un posible accidente. Si tiene alguna duda, solicite siempre la ayuda de su concesionario autorizado de Royal Enfield.



ADVERTENCIA: Antes de comenzar la instalación de cualquier juego de accesorios, asegúrese de que la motocicleta esté apoyada de forma estable. Si la motocicleta no está correctamente apoyada, se podrían producir daños en la motocicleta o lesiones personales.



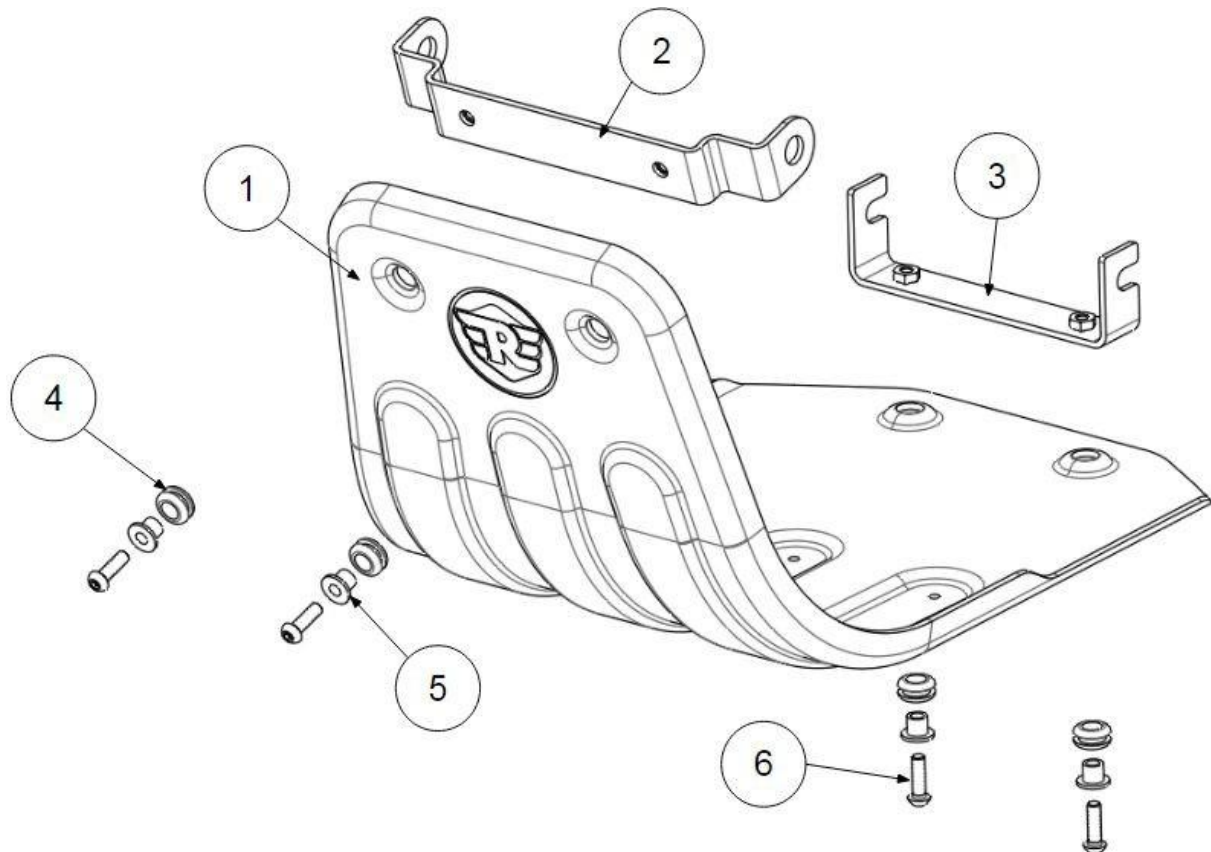
ADVERTENCIA: Todas las fijaciones se deben apretar a los valores de par especificados en las presentes instrucciones. Si las fijaciones no se aprietan al par correcto, se podría producir una condición de conducción insegura y un posible accidente.



PRECAUCIÓN: Al instalar cualquier juego de accesorios, se debe tener cuidado. La manipulación incorrecta de los componentes del juego o el uso de herramientas incorrectas podría producir daños en los componentes o en la motocicleta.

NOTA: El contenido de las presentes instrucciones está sujeto a cambios en cualquier momento, sin previo aviso ni responsabilidad. Royal Enfield se reserva el derecho a revisar la información presentada en cualquier momento.

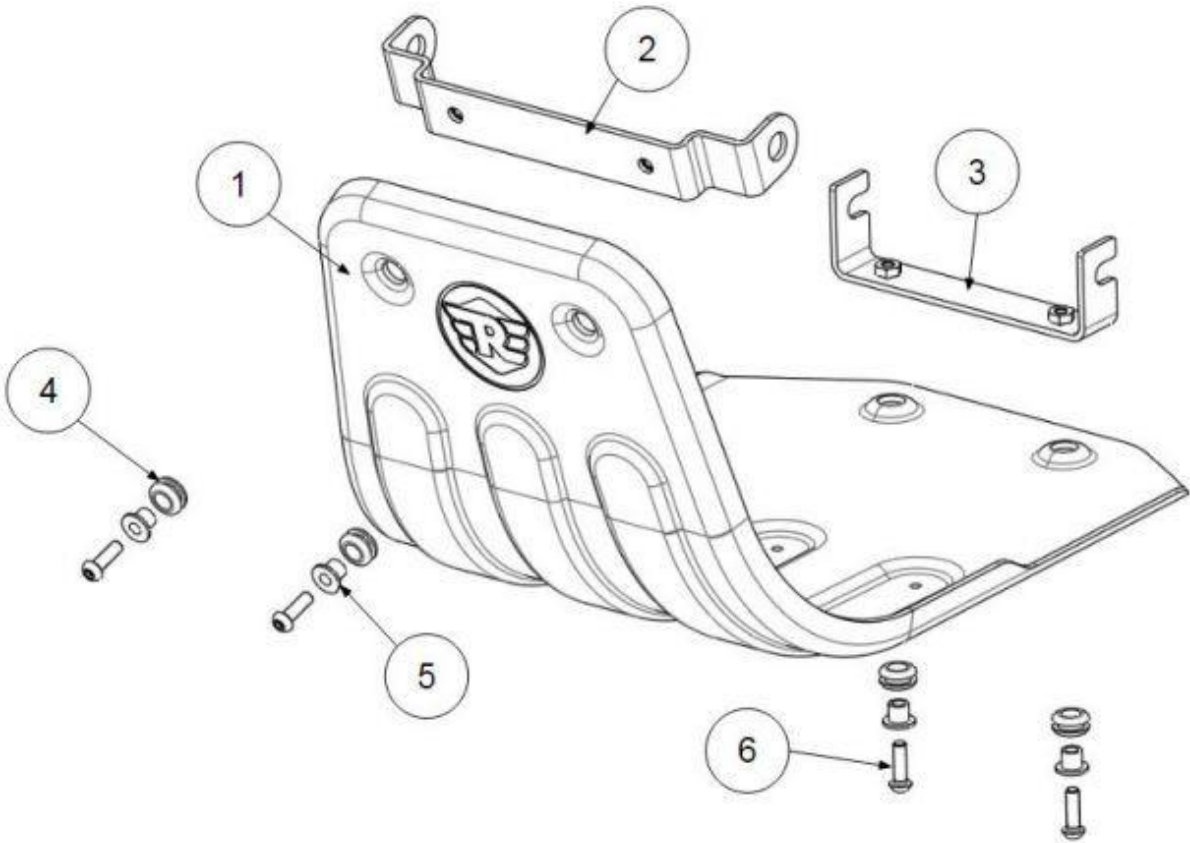
KXA00651



KXA00651 - Lista de piezas

| Elemento | Descripción | Cantidad |
|----------|-----------------------------------|----------|
| 1 | Protector del cárter inferior | 1 |
| 2 | Soporte de montaje delantero | 1 |
| 3 | Soporte de montaje trasero | 1 |
| 4 | Pasatubos de goma | 4 |
| 5 | Separador con proyección superior | 4 |
| 6 | Perno, M6 x 20 | 4 |

KXA00652




KXA00652 - Lista de piezas

| Elemento | Descripción | Cantidad |
|----------|-----------------------------------|----------|
| 1 | Protector del cárter inferior | 1 |
| 2 | Soporte de montaje delantero | 1 |
| 3 | Soporte de montaje trasero | 1 |
| 4 | Pasatubos de goma | 4 |
| 5 | Separador con proyección superior | 4 |
| 6 | Perno, M6 x 20 | 4 |

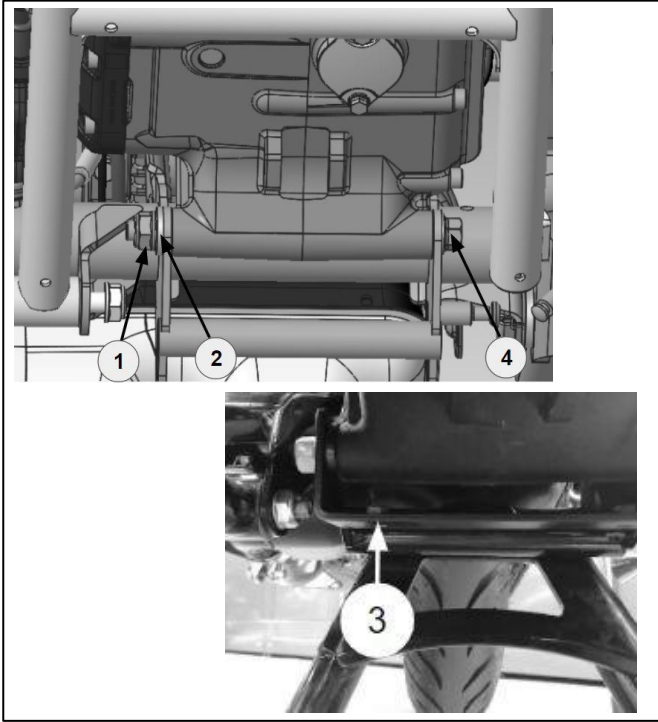
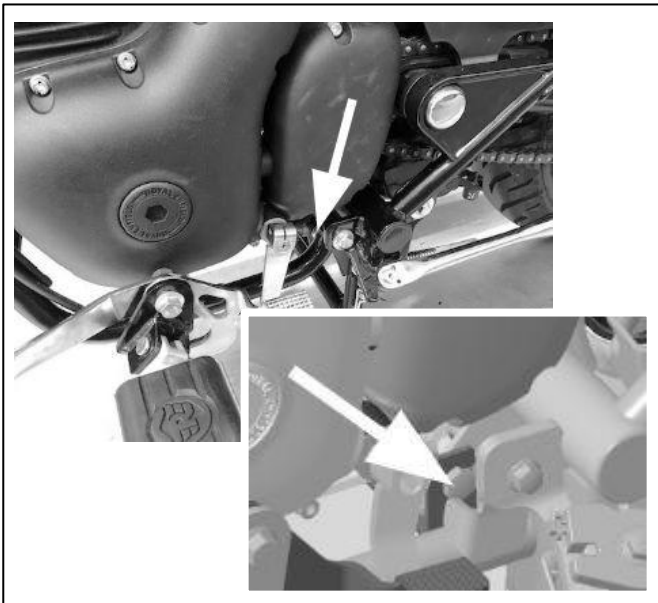
1 Retire el perno de montaje inferior del motor (4), la arandela (2) y la tuerca en U (1) y cuelgue el soporte inferior (3) en el perno. Omita la arandela (2) y coloque la tuerca en U (1) en el extremo del perno.

Nota: Guarde la arandela para su uso futuro.



Vaso bihexagonal de 14 mm con trinquete

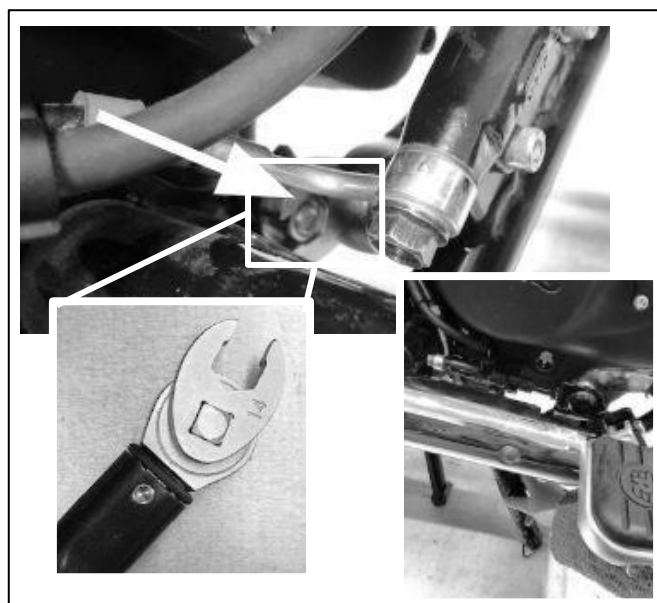
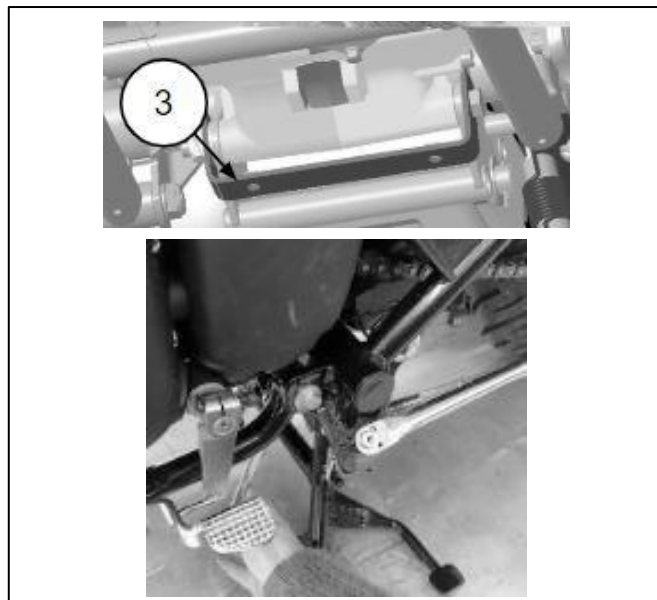
Llave de tuercas de 14 mm



2 Sostenga el soporte de montaje trasero (3) paralelo al suelo. Utilice una llave de tuercas para sujetar el perno del lado izquierdo del vehículo y apriete la tuerca a **55 Nm**.



Accesorio de llave de pata de gallo de 14 mm, llave de tuercas de 14 mm
Llave dinamométrica



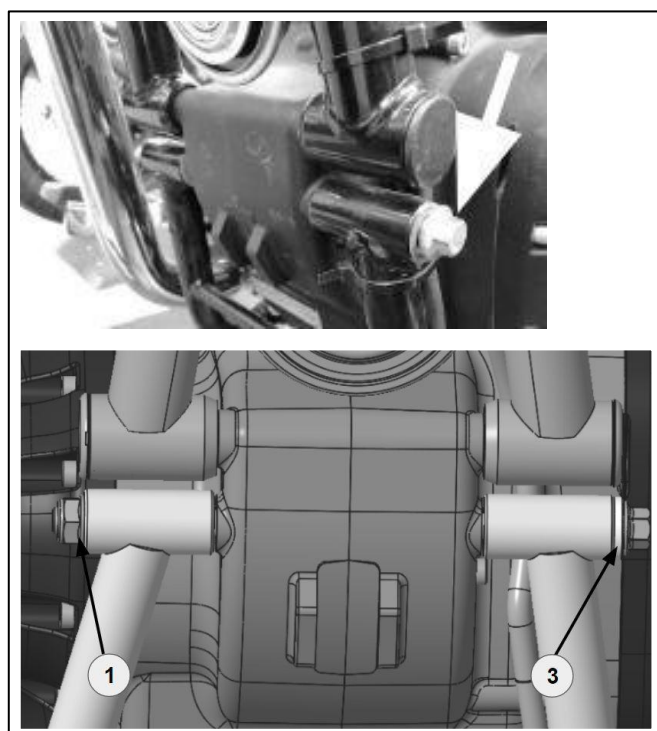
3 Retire el perno de montaje del motor delantero (flecha), la arandela (3) y tuerca en U (1). Monte el soporte de montaje delantero (2) como se muestra, dejando el perno suelto en esta etapa.

Nota: Omita la arandela (3) y coloque la tuerca en U (1) en el extremo del perno. Guarde la arandela para su uso futuro.

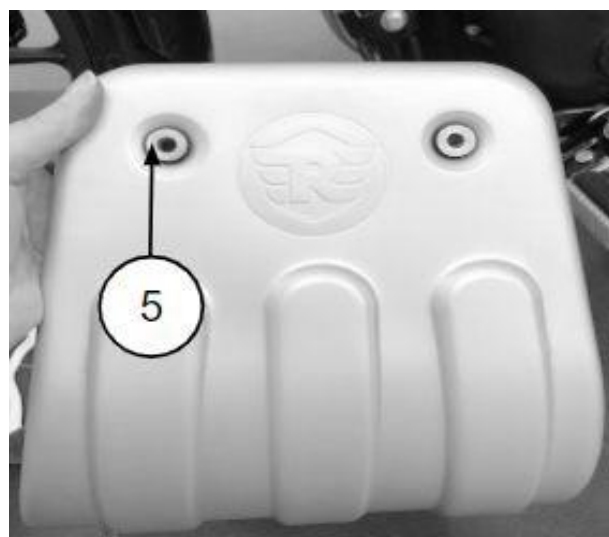
Nota: Si el protector del cárter inferior se va a instalar con protectores del motor, siga las instrucciones KXL00074 hasta el paso 5, pero no apriete el perno delantero en esta etapa.



Vaso bihexagonal de 13 mm y llave de tuercas de 17 mm con trinquete



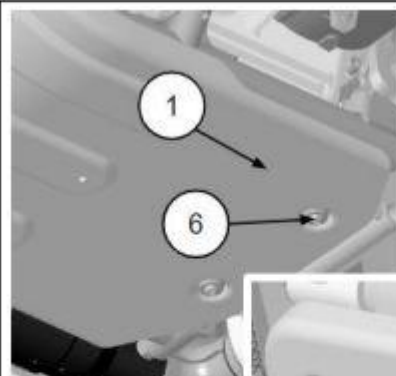
4 Empuje 4 pasatubos de goma (4) a través de los orificios de montaje del protector del cárter inferior, asegurándose de que la goma esté correctamente asentada en ambos lados. Empuje 4 separadores del protector superior (5) en los pasatubos de goma de manera que la brida esté en la cara delantera del protector del cárter inferior.



5 Sostenga el protector del cárter inferior (1) hasta los soportes y monte sin apretar 2 pernos M6 (6) en el soporte de montaje trasero. Sujete la parte delantera del protector del cárter inferior (1) hasta el soporte de montaje delantero (2) y monte sin apretar 2 pernos M6 (6). Apriete los 4 pernos M6 a **8 Nm**.



Vaso hexagonal de 4 mm y llave
dinamométrica



6 Apriete el perno de montaje del motor delantero a **55 Nm**.

Nota: se debe aplicar par a la cabeza del perno, en lugar de a la tuerca.



Vaso bihexagonal de 13 mm y llave
dinamométrica de 17 mm

7 Compruebe el funcionamiento de todos los controles, incluidos el cambio de marchas y los pedales de freno para comprobar la holgura con el protector del cárter inferior antes de conducir el vehículo.



ADVERTENCIA: Después de instalar cualquier accesorio original de Royal Enfield, conduzca siempre la motocicleta con precaución y tómese tiempo para familiarizarse con cualquier cambio en las características de maniobrabilidad de la motocicleta. Si no se familiariza con los cambios en las características de maniobrabilidad de la motocicleta, ésta podría volverse inestable y se podría producir un accidente.