

Teilenummer:  
T5000007

Modelle:  
Himalayan  
(nur 452 cm<sup>3</sup>)



**WARNUNG:** Originalzubehör von Royal Enfield ist so konzipiert, dass es nur an die oben angegebenen speziellen Royal Enfield Motorräder passt. Es darf nicht in Motorräder anderen Typs eingebaut werden. Achten Sie besonders auf die Hinweise „Warnung“ und „Vorsicht“ in dieser Anleitung. Andernfalls kann es dazu kommen, dass das Zubehör falsch eingebaut wird, was zu unsicheren Fahrbedingungen und einem möglichen Unfall führen kann. Suchen Sie im Zweifelsfall immer Hilfe bei Ihrem Royal Enfield Vertragshändler.



**WARNUNG:** Stellen Sie sicher, dass das Motorrad stabil abgestützt ist, bevor Sie mit dem Einbau eines Zubehörsatzes beginnen. Wenn das Motorrad nicht richtig abgestützt ist, kann dies zu Schäden am Motorrad oder zu Verletzungen führen.



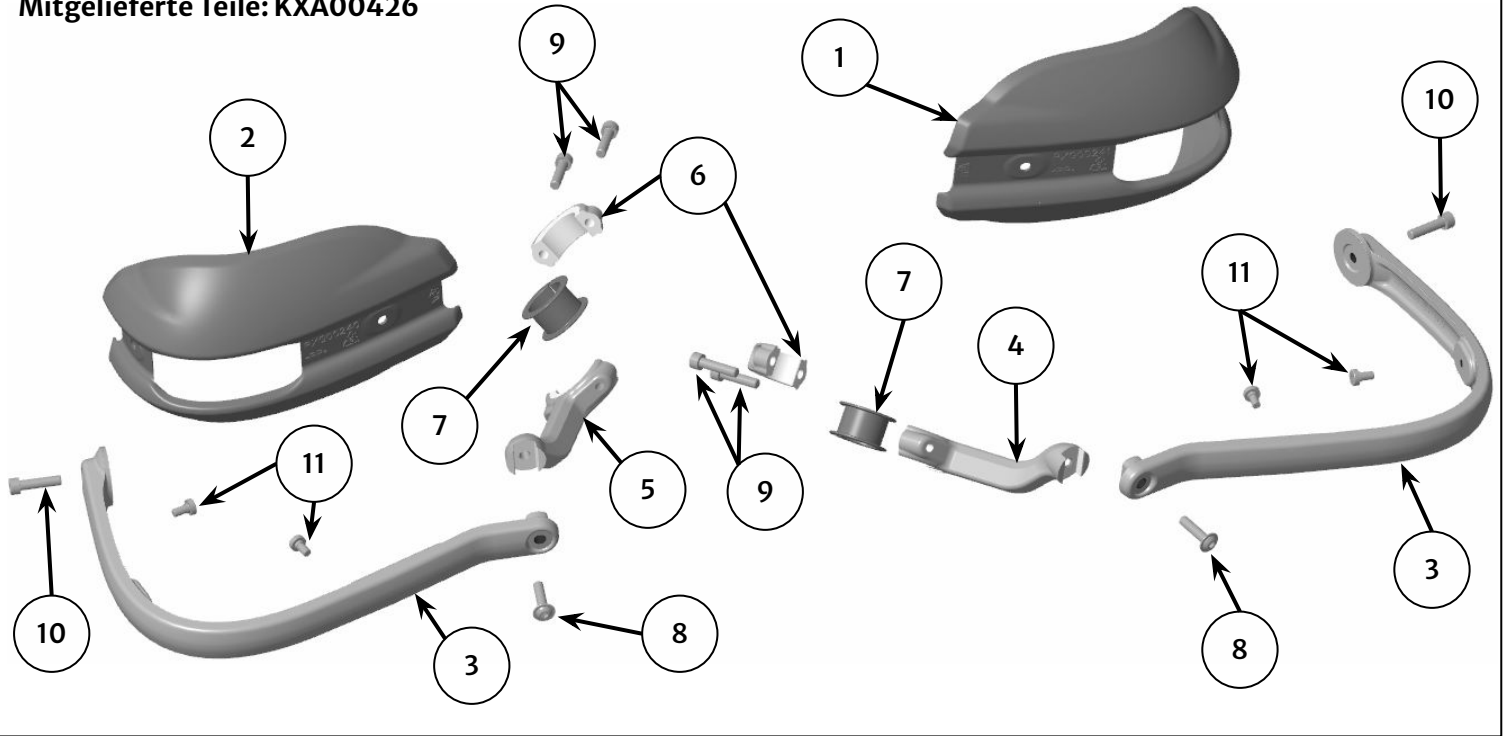
**WARNUNG:** Sämtliche Befestigungen müssen auf das in dieser Anleitung angegebene Drehmoment angezogen werden. Werden Befestigungen nicht auf das korrekte Drehmoment angezogen, kann dies zu unsicheren Fahrbedingungen und einem möglichen Unfall führen.



**VORSICHT:** Beim Einbau von Zubehörsätzen ist mit Vorsicht vorzugehen. Werden Komponenten des Teilesatzes falsch gehandhabt oder falsche Werkzeuge verwendet, könnte dies zu Schäden an Komponenten oder am Motorrad führen.

**HINWEIS:** Der Inhalt dieser Anleitung kann jederzeit unangekündigt und ohne Übernahme einer Haftung geändert werden. Royal Enfield behält sich das Recht vor, die dargestellten Informationen jederzeit zu überarbeiten.

Mitgelieferte Teile: KXA00426



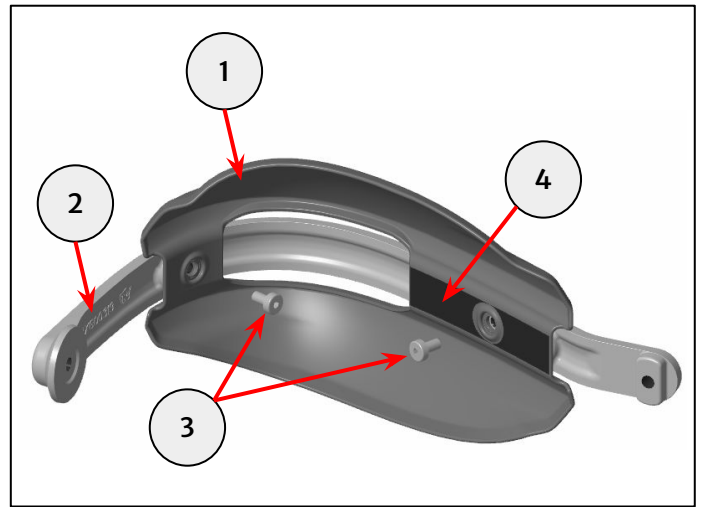
Position	Bezeichnung	Stück
1	Linker Protektor	1
2	Rechter Protektor	1
3	Querstrebe	2
4	Linke Lenkerhalterung	1
5	Rechte Lenkerhalterung	1
6	Klemme	2
7	Gummilager	2
8	Befestigung, M6 x 25 mm (Halbrundkopf)	2
9	Befestigung, M6 x 25 mm (Innensechskant)	4
10	Befestigung, M6 x 25 mm (Innensechskant mit Gewindesicherung)	2
11	Befestigung, M5 x 7 mm	4

**1** Bringen Sie den linken Protektor (1) mit zwei Befestigungen M5 x 7 mm (3) wie gezeigt an einer Querstrebe (2) an. Der linke Protektor ist an der Lage der Teilekennzeichnung (4) zu erkennen.

Ziehen Sie die Befestigungen auf **5 Nm** an.



4-mm-Sechskant-Bit und Drehmomentschlüssel

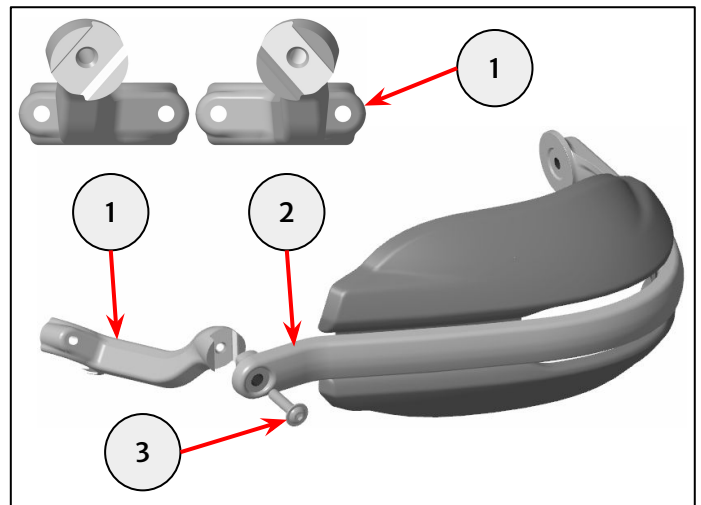


**2** Bringen Sie die linke Halterung (1) mit einer Halbrundkopfbefestigung M6 x 25 mm (3) an der Querstrebe (2) an.

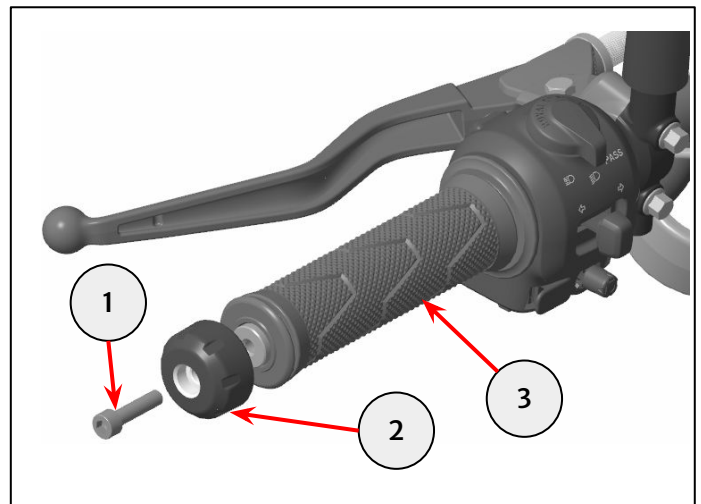
Ziehen Sie die Befestigung zu diesem Zeitpunkt nicht vollständig fest.



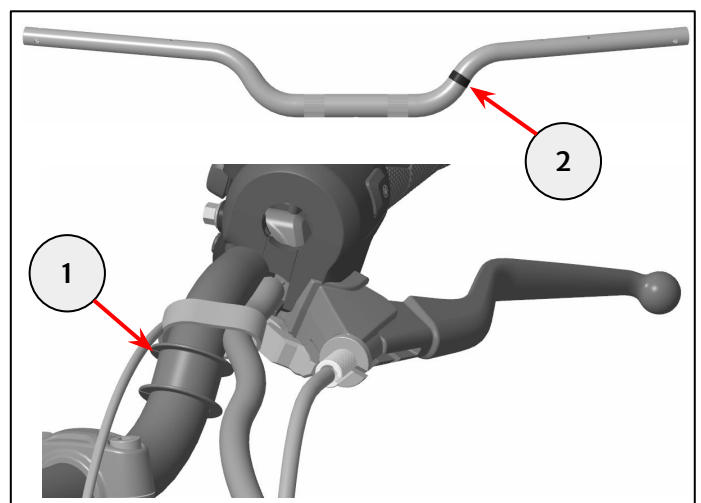
4-mm-Sechskant-Bit und Ratsche



**3** Entfernen Sie die Befestigung (1) des linken Lenkerendgewichts (2) am Lenker (3). Bewahren Sie Befestigung und Lenkerendgewicht für den Fall auf, dass das Motorrad wieder in seinen ursprünglichen Zustand versetzt werden soll.

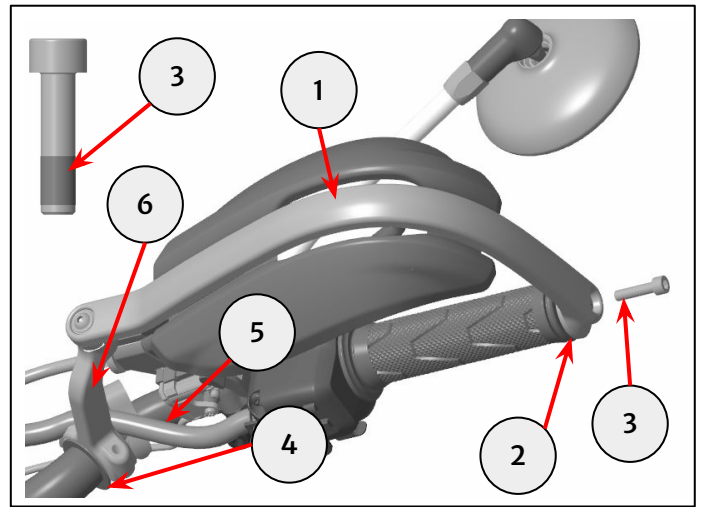


**4** Nehmen Sie eine Gummimanschette (1) aus dem Teilesatz und setzen Sie sie auf den abgewinkelten Abschnitt des Lenkers (2).



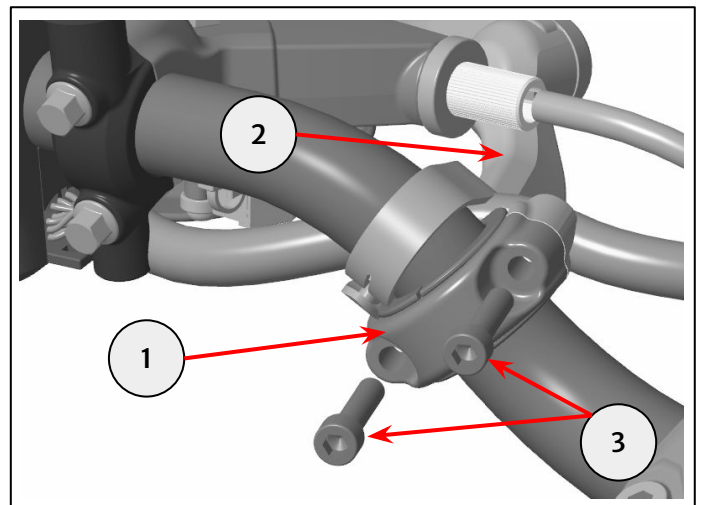
**5** Montieren Sie den Handprotector (1) mit einer Innensechskantbefestigung M6 x 25 mm mit Gewindegewand (3) im Lenkerende (2) und setzen Sie ihn auf die Gummimanschette (4). Ziehen Sie die Befestigung zu diesem Zeitpunkt nicht vollständig fest.

Hinweis: Achten Sie besonders darauf, dass sich das Kabel (5) oberhalb der Lenkerlagerung (6) befindet.



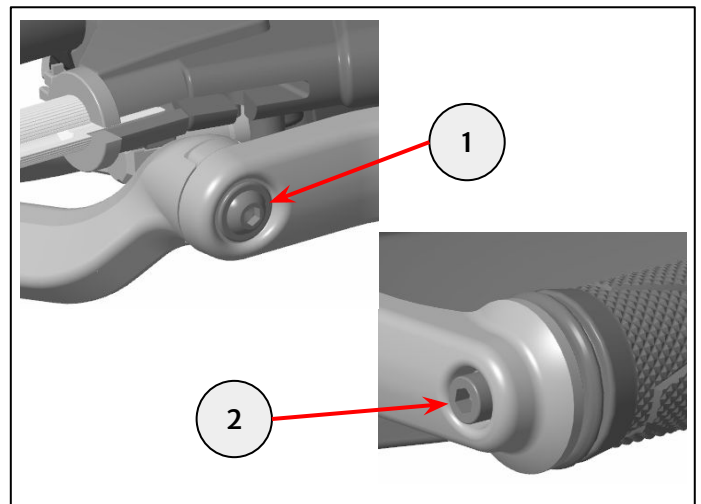
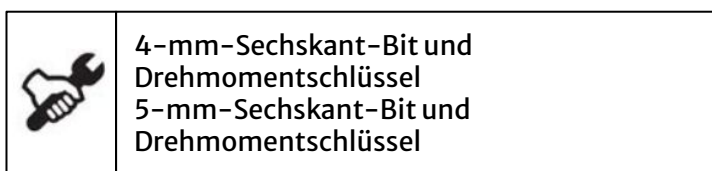
**6** Nehmen Sie eine Klemme (1) aus dem Teilesatz und bringen Sie sie mit zwei Innensechskantbefestigungen M6 x 25 mm (3) an der linken Halterung (2) an.

Ziehen Sie die Befestigungen auf 9 Nm an.



**7** Ziehen Sie die Befestigung der vorderen Halterung (1) auf 9 Nm an.

Ziehen Sie die Befestigung am Lenkerende (2) auf 9 Nm an.



**8** Wiederholen Sie die Schritte 1–7 auf der rechten Seite.

**⚠️ WARNUNG:** Fahren Sie das Motorrad nach dem Einbau von Royal Enfield Originalzubehör immer mit Vorsicht und lassen Sie sich Zeit, um sich mit möglichen Änderungen seiner Fahreigenschaften vertraut zu machen. Wenn Sie sich nicht mit möglichen Änderungen der Fahreigenschaften des Motorrads vertraut machen, kann es instabil werden und es kann zu einem Unfall kommen.