

Teilenummer:
KXA00063

Modelle:
Meteor 350 cm³ ab Modelljahr 20

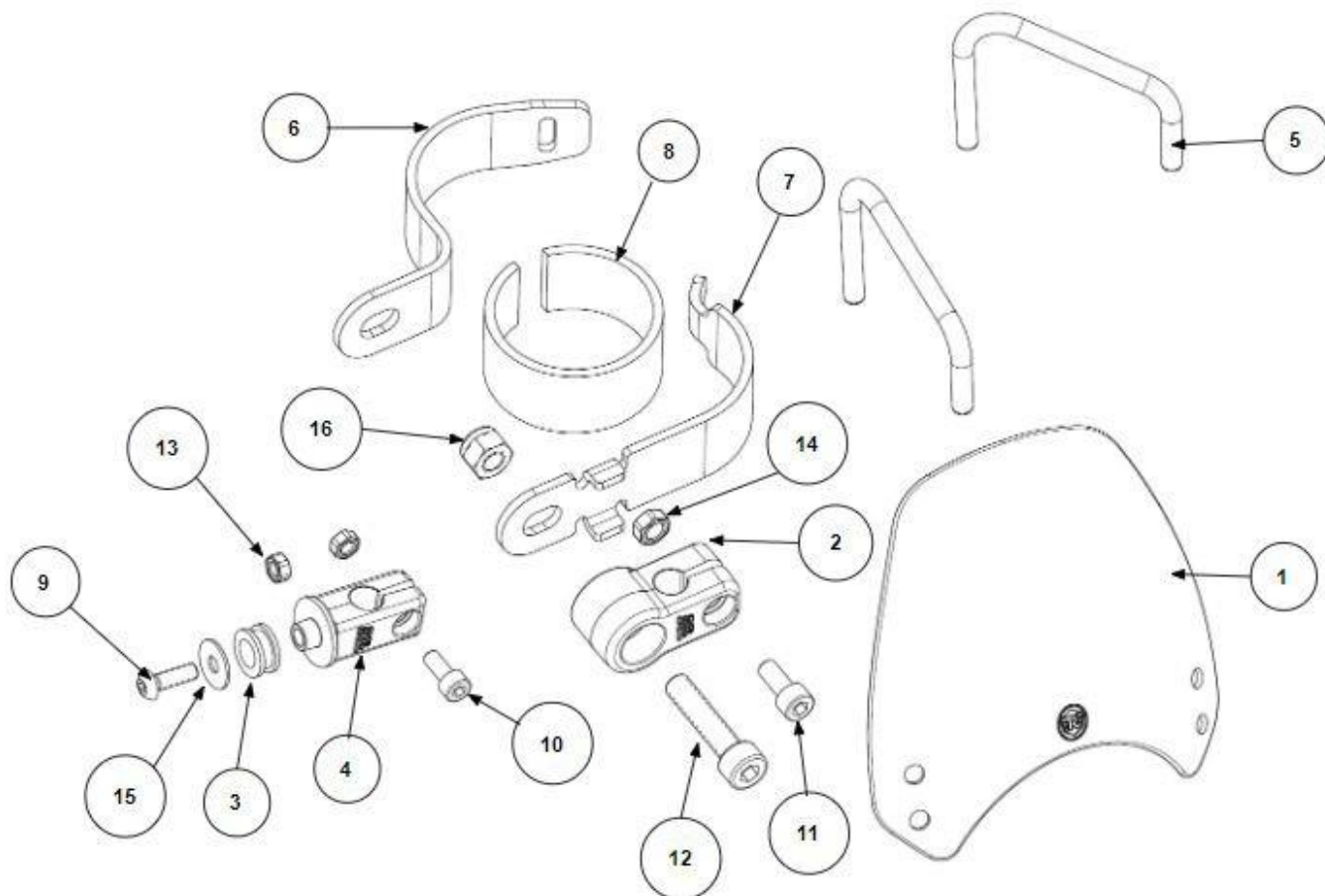
! WARNUNG: Originalzubehör von Royal Enfield ist so konzipiert, dass es nur an die oben angegebenen speziellen Royal Enfield Motorräder passt. Es darf nicht in Motorräder anderen Typs eingebaut werden. Achte besonders auf die Hinweise „Warnung“ und „Vorsicht“ in dieser Anleitung. Andernfalls kann es dazu kommen, dass das Zubehör falsch eingebaut wird, was zu unsicheren Fahrbedingungen und einem möglichen Unfall führen kann. Suche im Zweifelsfall immer Hilfe bei Deinem Royal Enfield Vertragshändler.

! WARNUNG: Stelle sicher, dass das Motorrad stabil abgestützt ist, bevor Du mit dem Einbau eines Zubehörsatzes beginnst. Wenn das Motorrad nicht richtig abgestützt ist, kann dies zu Schäden am Motorrad oder zu Verletzungen führen.

! WARNUNG: Sämtliche Befestigungen müssen auf das in dieser Anleitung angegebene Drehmoment angezogen werden. Werden Befestigungen nicht auf das korrekte Drehmoment angezogen, kann dies zu unsicheren Fahrbedingungen und einem möglichen Unfall führen.

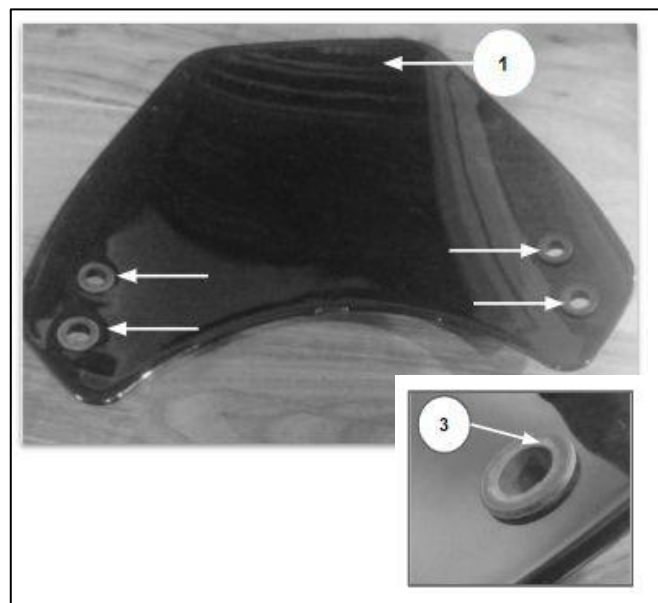
! VORSICHT: Beim Einbau von Zubehörsätzen ist mit Vorsicht vorzugehen. Werden Komponenten des Teilesatzes falsch gehandhabt oder falsche Werkzeuge verwendet, könnte dies zu Schäden an Komponenten oder am Motorrad führen.

HINWEIS: Der Inhalt dieser Anleitung kann jederzeit unangekündigt und ohne Übernahme einer Haftung geändert werden. Royal Enfield behält sich das Recht vor, die dargestellten Informationen jederzeit zu überarbeiten.

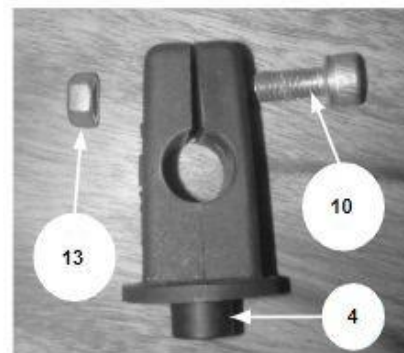


Position	Bezeichnung	Menge
1	Getönter Windschild	1
2	Untere Halterung	2
3	Gummitülle	4
4	Windschutzscheiben-Montageklemme	4
5	Windschild-Montagebügel	2
6	Gabelklemme innen	2
7	Gabelklemme außen	2
8	Gummieinlage	2
9	Schraube, M5 x 16	4
10	Schraube, M5 x 12	4
11	Schraube, M6 x 14	2
12	Schraube, M8 x 35	2
13	Mutter, M5	8
14	Mutter, M6	4
15	Unterlegscheibe, M5	4
16	Nyloc-Mutter, M8	2

1 Drücke 4x Gummitüllen (3) in den getönten Windschild (1).

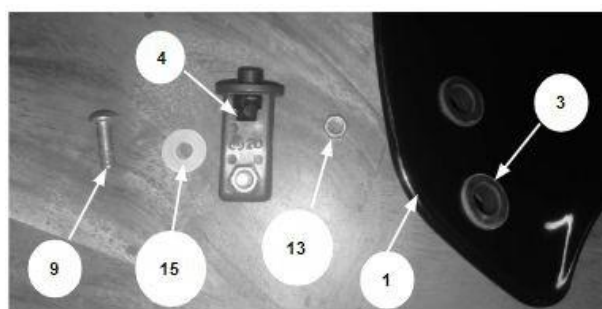


2 Bring die Windschutzscheiben-Montageklemme (4) mit einer Schraube M5 (10) und Mutter (13) locker an. Wiederhole Schritt 2 mit den übrigen 2 Montageklemmen.



3 Drücke eine Mutter M5 (13) in die Aussparung der 4 Windschutzscheiben-Montageklemmen (4) und bring die Klemmen mit einer Schraube M5 (9) und Unterlegscheibe M5 (15) locker durch die Gummitüllen (3) hindurch am getönten Windschild (1) an. Zu diesem Zeitpunkt nur locker anziehen.

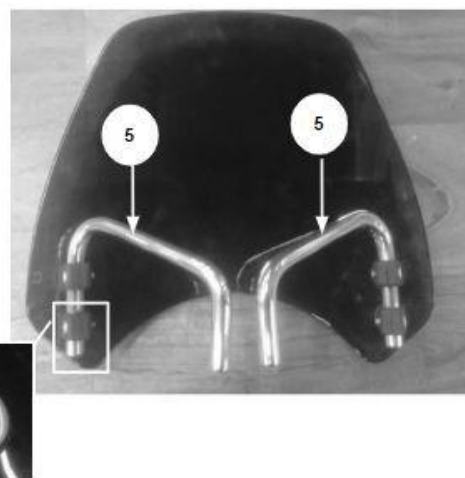
Hinweis: Der Schriftzug „R“ auf den Klemmen der Scheibenhalterung muss von der Seite des Motorrads sichtbar sein.



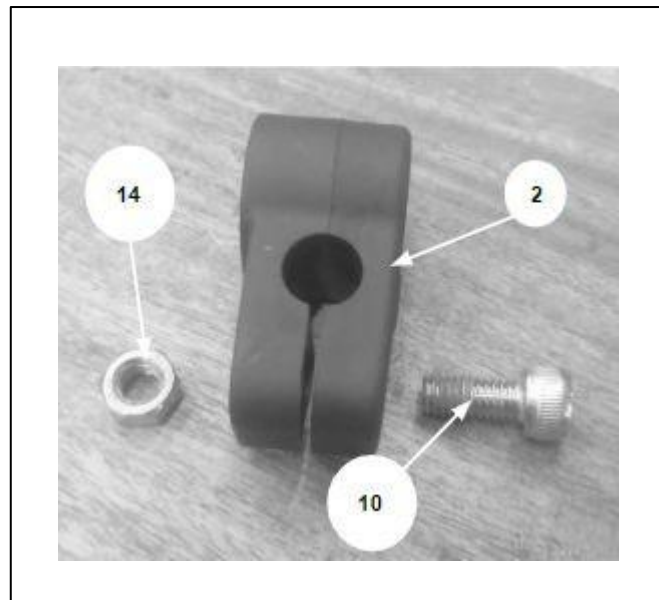
4 Schiebe die Windschild-Montagebügel (5) in die Windschild-Montageklemmen (4) und ziehe die 4 Schrauben M5 an der Vorderseite der Scheibe (9) auf 3 Nm an.



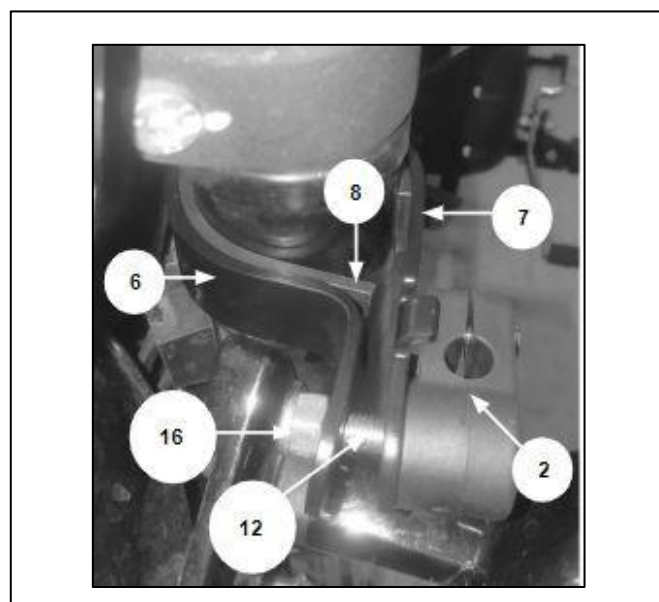
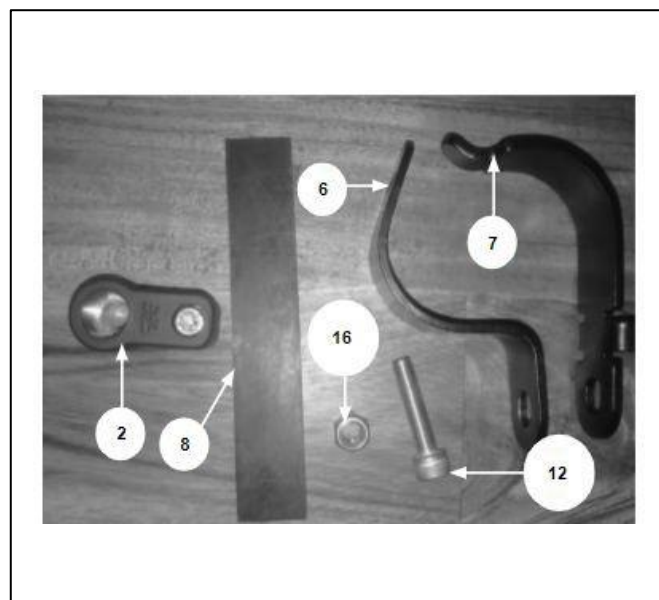
3 mm Sechskant-Stecknuss mit Drehmomentschlüssel



5 Bring die untere Halterung (2) mit einer Schraube M6 (10) und Mutter M6 (14) locker an. Zu diesem Zeitpunkt nur locker anziehen. Wiederhole Schritt 5 für die andere untere Halterung.



6 Bringe die Gummieinlage (8), die innere Gabelklemme (6) und die äußere Gabelklemme (7) locker um das Gabelrohr herum an und montiere die untere Halterung (2) mit einer Schraube M8 (12) und einer Nyloc-Mutter M8 (16) an der Außenseite der Gabel. Zu diesem Zeitpunkt nur locker festziehen. Wiederhole Schritt 6 für den anderen Gabelholm.



7 Lege die Klemmenanordnung so am Gabelrohr an, dass sie an der Oberseite anliegt. Richte die Klemmen anhand der Blinkerhalterung parallel aus und ziehe die M8-Nyloc-Mutter (16) auf **25 Nm** an. Wiederhole Schritt 7 für den anderen Gabelklemmenzusammenbau.



6 mm Sechskant-Stecknuss mit Drehmomentschlüssel
13-mm-Schraubenschlüssel

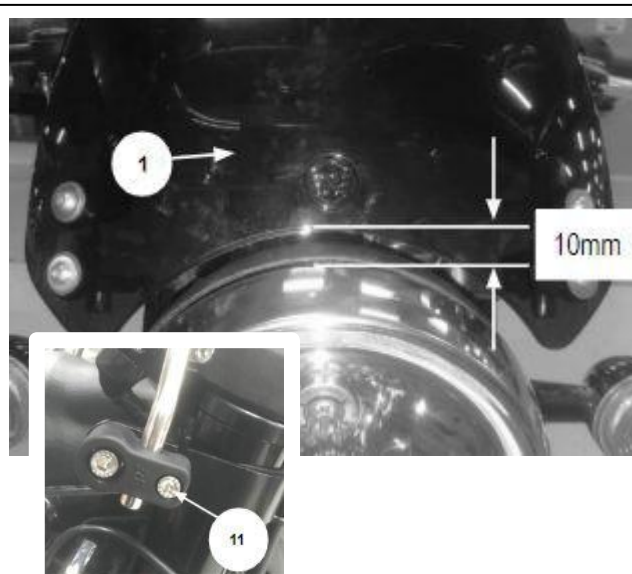


8 Schiebe die Befestigungsbügel für den getönten Windschild (5) in die unteren Halterungen (2) und positioniere die Scheibe in der gewünschten Höhe zum Scheinwerfer. Es wird ein Abstand von 10 mm zur Scheinwerfereinfassung empfohlen.

Gehe sicher, dass die Scheibe mittig am Motorrad ausgerichtet ist, und ziehe die beiden Schrauben M6 (11) auf **4 Nm** an.



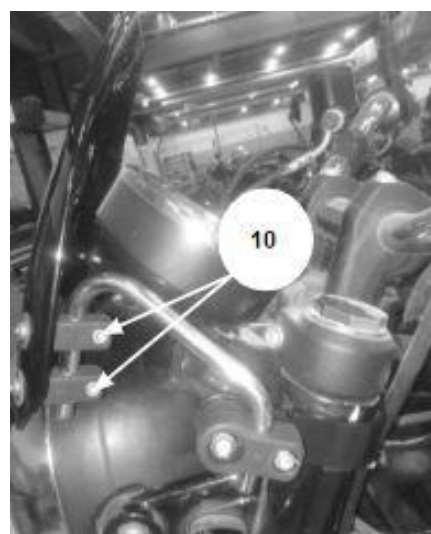
5 mm Sechskant-Stecknuss mit Drehmomentschlüssel



9 Ziehe die 4 Schrauben M5 auf **3 Nm** an.



4 mm Sechskant-Stecknuss mit Drehmomentschlüssel



WARNUNG: Fahre das Motorrad nach dem Einbau von Royal Enfield Originalzubehör immer mit Vorsicht und lass Dir Zeit, um Dich mit möglichen Änderungen seiner Fahreigenschaften vertraut zu machen. Wenn Du Dich nicht mit möglichen Änderungen der Fahreigenschaften des Motorrads vertraut machst, kann es instabil werden und es kann zu einem Unfall kommen.