

**Teilenummer:**  
KXA00127  
KXA00653

**Modelle:**  
BSVI Hunter  
Mit FIN ab ME3J3D5FEN1



**WARNUNG:** Originalzubehör von Royal Enfield ist so konzipiert, dass es nur an die oben angegebenen speziellen Royal Enfield Motorräder passt. Es darf nicht in Motorräder anderen Typs eingebaut werden. Achten Sie besonders auf die Hinweise „Warnung“ und „Vorsicht“ in dieser Anleitung. Andernfalls kann es dazu kommen, dass das Zubehör falsch eingebaut wird, was zu unsicheren Fahrbedingungen und einem möglichen Unfall führen kann. Suchen Sie im Zweifelsfall immer Hilfe bei Ihrem Royal Enfield Vertragshändler.



**WARNUNG:** Stellen Sie sicher, dass das Motorrad stabil abgestützt ist, bevor Sie mit dem Einbau eines Zubehörsatzes beginnen. Wenn das Motorrad nicht richtig abgestützt ist, kann dies zu Schäden am Motorrad oder zu Verletzungen führen.



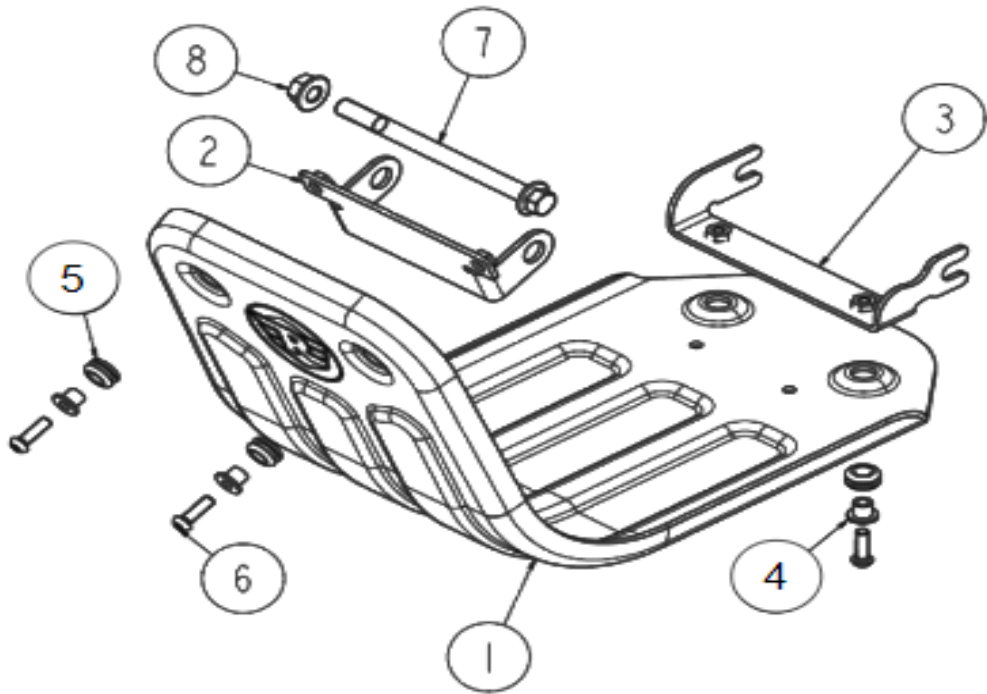
**WARNUNG:** Sämtliche Befestigungen müssen auf das in dieser Anleitung angegebene Drehmoment angezogen werden. Werden Befestigungen nicht auf das korrekte Drehmoment angezogen, kann dies zu unsicheren Fahrbedingungen und einem möglichen Unfall führen.



**VORSICHT:** Beim Einbau von Zubehörsätzen ist mit Vorsicht vorzugehen. Werden Komponenten des Teilesatzes falsch gehandhabt oder falsche Werkzeuge verwendet, könnte dies zu Schäden an Komponenten oder am Motorrad führen.

**HINWEIS:** Der Inhalt dieser Anleitung kann jederzeit unangekündigt und ohne Übernahme einer Haftung geändert werden. Royal Enfield behält sich das Recht vor, die dargestellten Informationen jederzeit zu überarbeiten.

**HINWEIS:** Bitte beachten Sie, dass der Ölwannenschutz im eingebauten Zustand die Sichtbarkeit der vorne am Kurbelgehäuse eingepprägten Motornummer behindern kann. Sollten die Behörden verlangen, die Motornummer zu überprüfen, liegt die Verantwortung dafür ausschließlich beim Kunden. Das kann es erforderlich machen, den Ölwannenschutz auszubauen.

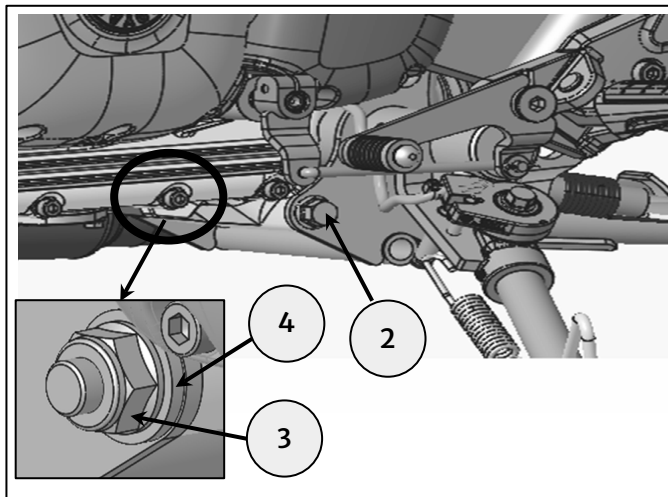


Position	Bezeichnung	Stück
1	Ölwannenschutz	1
2	Vordere Halterung	1
3	Hintere Halterung	1
4	Distanzhülse mit Flansch	4
5	Gummitülle	4
6	Befestigung, M6 x 20	4
7	Befestigung, M10	1
8	Mutter, M10	1

**1** Entfernen Sie die Befestigung (2), Unterlegscheibe (4) und Mutter (3) von der unteren Motorhalterung. Bewahren Sie die Befestigung (2) und Mutter (3) zur Wiederverwendung auf und entsorgen Sie die Unterlegscheibe (4).



14-mm-Steckschlüsseinsatz und Ratsche.  
14-mm-Schraubenschlüssel.



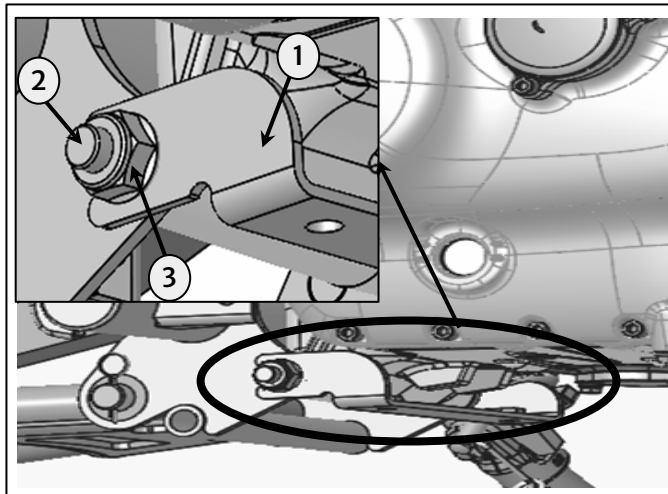
**2** Legen Sie die hintere Halterung (1) aus dem Montagesatz wie gezeigt parallel zum Boden an. Verwenden Sie die Befestigung (2) und Mutter (3) aus Schritt 1. Anzugsmoment 55 Nm.

Achten Sie darauf, dass die Befestigung (2) wie gezeigt von links eingesetzt wird.

**HINWEIS:** Falls der Ölwannenschutz mit Motorschutzbügeln versehen werden soll, befolgen Sie Anleitung KXL00146.

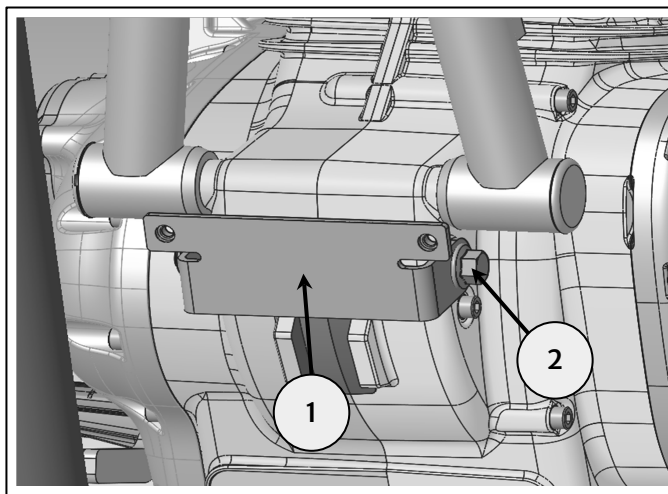
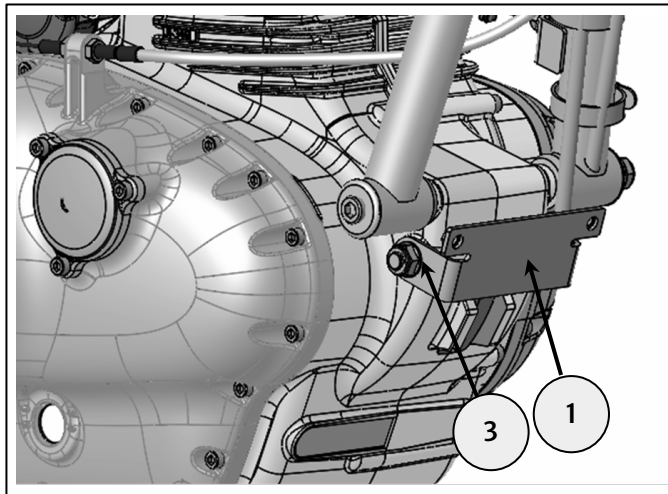


14-mm-Steckschlüsseinsatz und  
Drehmomentschlüssel.  
14-mm-Schraubenschlüssel.

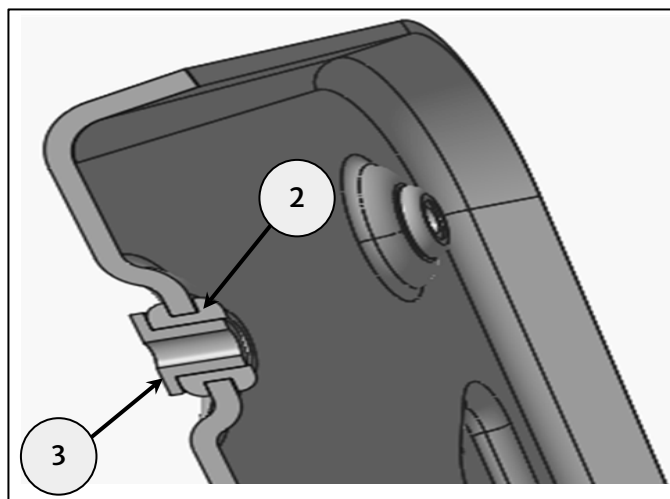
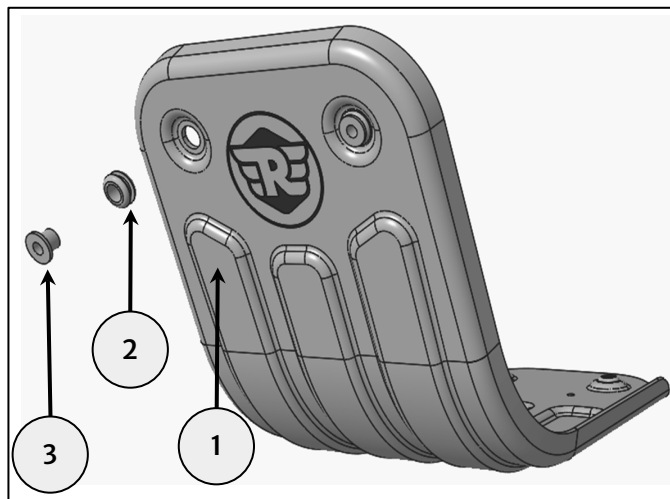


**3** Legen Sie die vordere Montagehalterung (1) aus dem Montagesatz an der Öffnung im Kurbelgehäuse-Gussteil an und montieren Sie die Befestigung (2) und Mutter aus dem Montagesatz (3) wie gezeigt. Ziehen Sie die Befestigung leicht an. (Ziehen Sie die Befestigung und Mutter zu diesem Zeitpunkt nicht vollständig fest.)

Achten Sie darauf, dass die Befestigung (2) wie gezeigt von links eingesetzt wird.

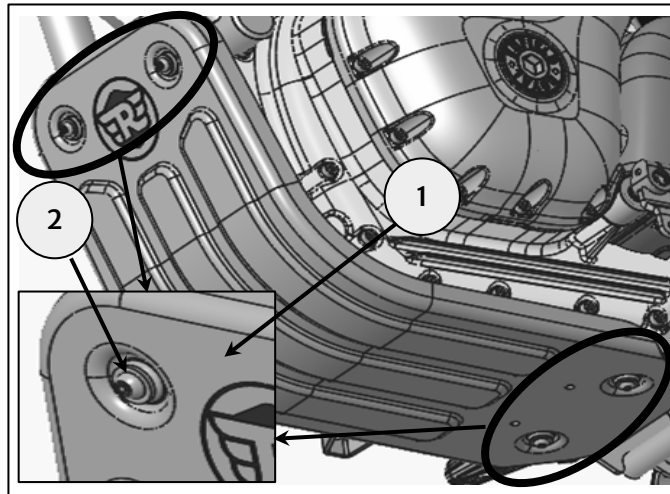


**4** Verwenden Sie den Ölwannenschutz (1), die Gummitüllen (2) und die Distanzhülsen mit Flansch (3) aus dem Montagesatz. Setzen Sie wie gezeigt Gummitüllen in die Befestigungslöcher des Ölwannenschutzes ein (achten Sie darauf, dass die Tüllen auf beiden Seiten korrekt sitzen). Setzen Sie Distanzhülsen mit Flansch (3) in die Gummitüllen ein. Achten Sie darauf, dass sich der Flansch an der Vorderseite des Ölwannenschutzes befindet.



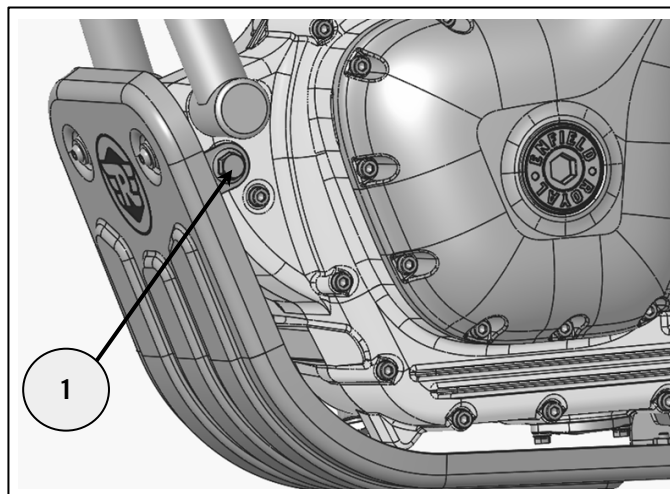
**5** Legen Sie den Ölwannenschutz (1) an den Halterungen an. Richten Sie die Befestigungslöcher aus. Ziehen Sie die Befestigungen (2) aus dem Montagesatz auf **8 Nm** an.

	<p>4-mm-Sechskant-Bit und Drehmomentschlüssel.</p>
--	--



**6** Ziehen Sie die Befestigung (1) im Bereich der vorderen Halterung zu diesem Zeitpunkt auf **55 Nm** an.

	<p>13-mm-Steckschlüsseleinsatz und Drehmomentschlüssel. 17-mm-Schraubenschlüssel.</p>
--	---



---

**7** Überprüfen Sie vor dem Starten des Fahrzeugs alle Bedienelemente, einschließlich Schalt- und Bremspedal, darauf, wie sie sich betätigen lassen und ob sie Abstand zum Ölwanenschutz haben.



**WARNUNG:** Fahren Sie das Motorrad nach dem Einbau von Royal Enfield Originalzubehör immer mit Vorsicht und lassen Sie sich Zeit, um sich mit möglichen Änderungen seiner Fahreigenschaften vertraut zu machen. Wenn Sie sich nicht mit möglichen Änderungen der Fahreigenschaften des Motorrads vertraut machen, kann es instabil werden und es kann zu einem Unfall kommen.