

Teilenummern:

KXA00289 und KXA00299

Modell:

SUPER METEOR

SHOTGUN 650

CLASSIC 650

BULLET 650



WARNUNG: Originalzubehör von Royal Enfield ist so konzipiert, dass es nur an die oben angegebenen speziellen Royal Enfield Motorräder passt. Es darf nicht in Motorräder anderen Typs eingebaut werden. Achten Sie besonders auf die Hinweise „Warnung“ und „Vorsicht“ in dieser Anleitung. Andernfalls kann es dazu kommen, dass das Zubehör falsch eingebaut wird, was zu unsicheren Fahrbedingungen und einem möglichen Unfall führen kann. Suchen Sie im Zweifelsfall immer Hilfe bei Ihrem Royal Enfield Vertragshändler.



WARNUNG: Stellen Sie sicher, dass das Motorrad stabil abgestützt ist, bevor Sie mit dem Einbau eines Zubehörsatzes beginnen. Wenn das Motorrad nicht richtig abgestützt ist, kann dies zu Schäden am Motorrad oder zu Verletzungen führen.

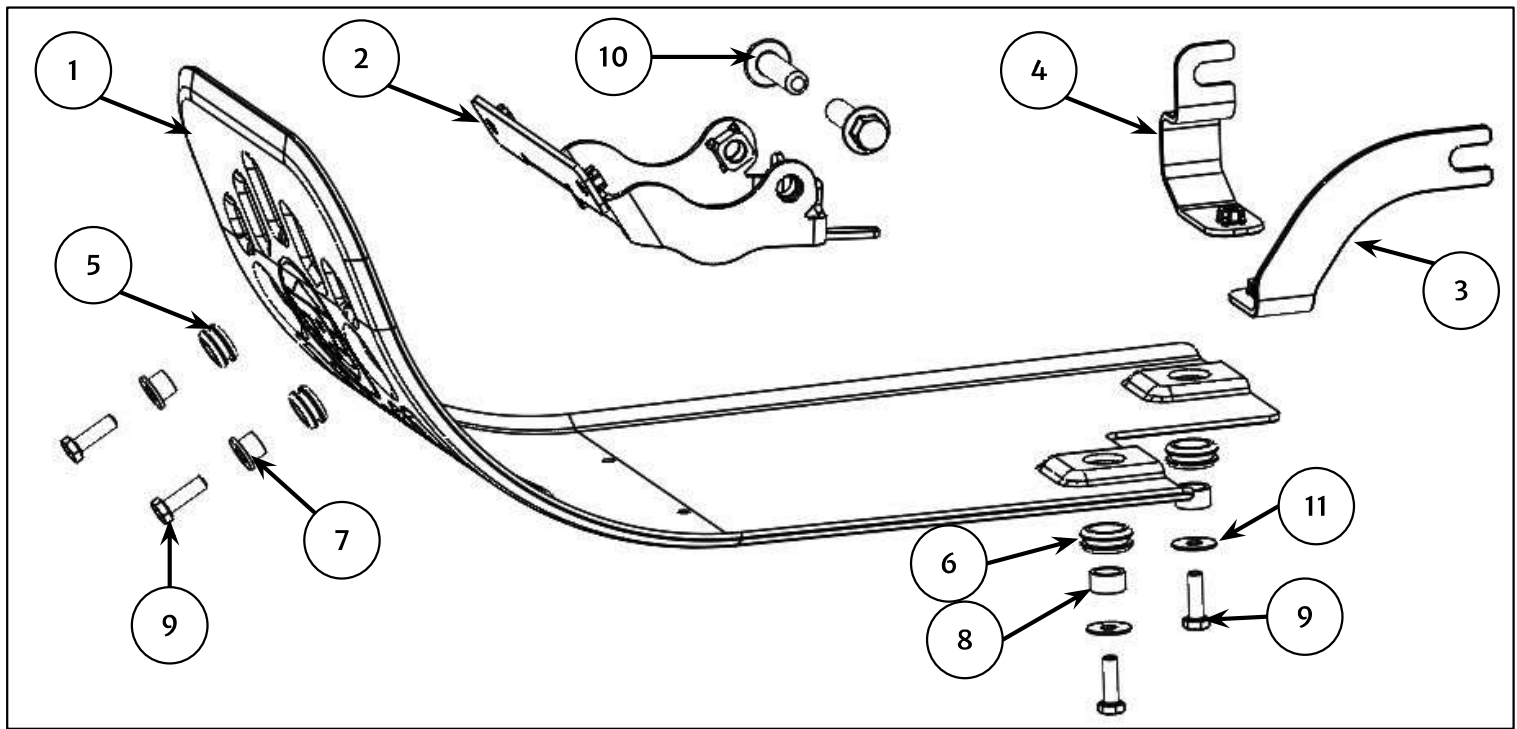


WARNUNG: Sämtliche Befestigungen müssen auf das in dieser Anleitung angegebene Drehmoment angezogen werden. Werden Befestigungen nicht auf das korrekte Drehmoment angezogen, kann dies zu unsicheren Fahrbedingungen und einem möglichen Unfall führen.



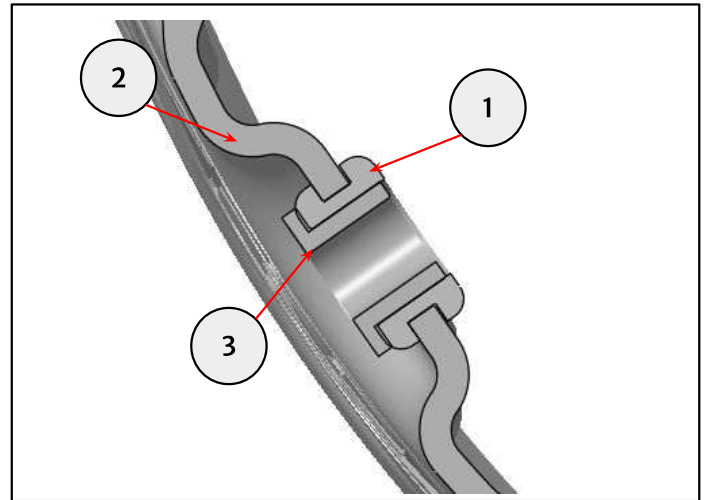
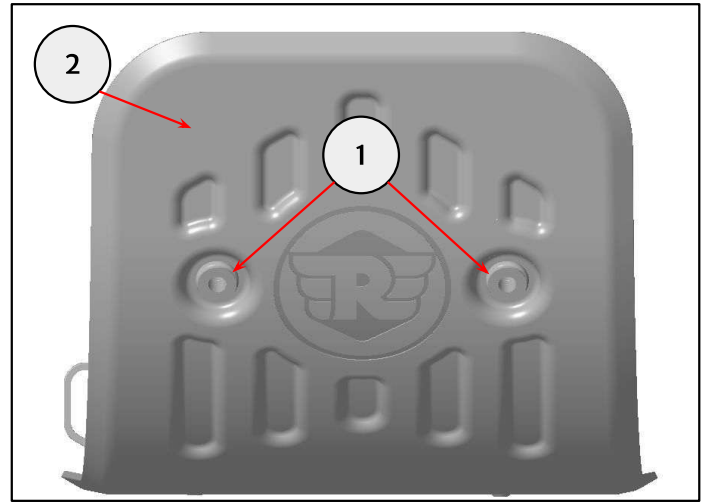
VORSICHT: Beim Einbau von Zubehörsätzen ist mit Vorsicht vorzugehen. Werden Komponenten des Teilesatzes falsch gehandhabt oder falsche Werkzeuge verwendet, könnte dies zu Schäden an Komponenten oder am Motorrad führen.

HINWEIS: Der Inhalt dieser Anleitung kann jederzeit unangekündigt und ohne Übernahme einer Haftung geändert werden. Royal Enfield behält sich das Recht vor, die dargestellten Informationen jederzeit zu überarbeiten.

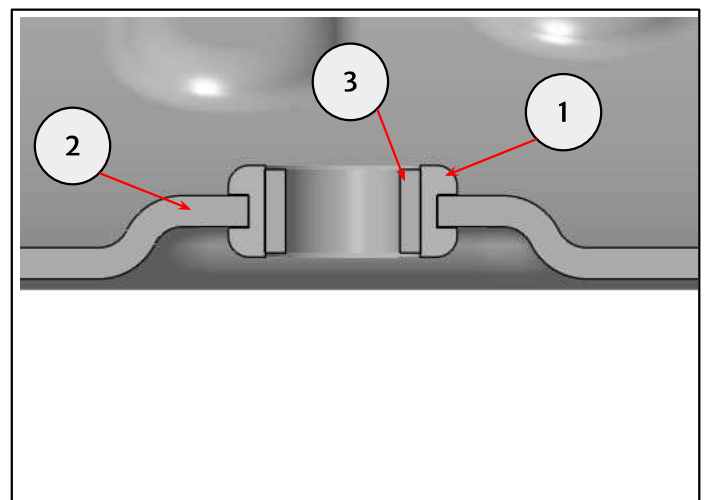
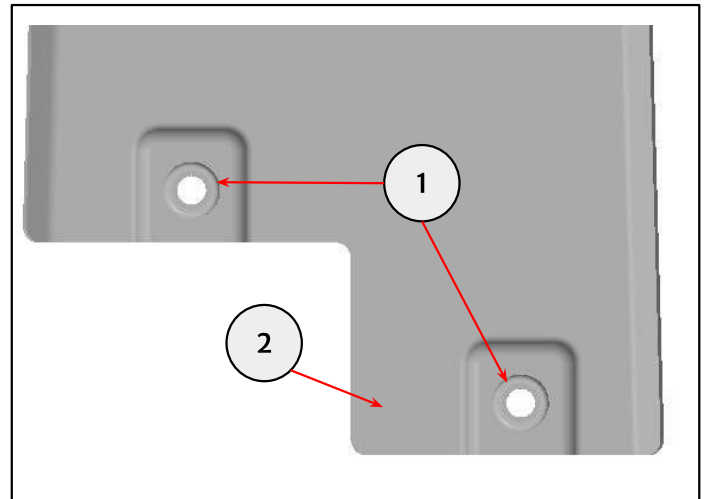


Position	Bezeichnung	Stück
1	Ölwannenschutz	1
2	Vordere Halterung	1
3	Hintere Halterung, links	1
4	Hintere Halterung, rechts	1
5	Gummitülle, M6	2
6	Gummitülle, M10	2
7	Flanscheinsätze	2
8	Abstandhalter, 15 x 8 mm	2
9	Befestigung, M6 x 20 mm	4
10	Befestigung, M10 x 40 mm	2
11	Unterlegscheibe, 19 x 1 mm	2

1 Setzen Sie die Gummitüllen M6 (1) in den Ölwannenschutz (2) ein. Setzen Sie den Flanscheinsatz (3) in die Gummitülle ein.



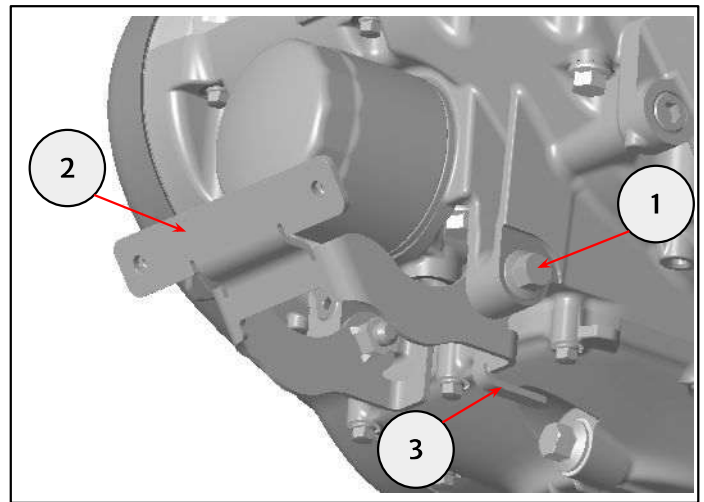
2 Setzen Sie die Gummitüllen M10 (1) in den Ölwannenschutz (2) ein. Setzen Sie die Abstandhalter 15 x 8 mm (3) in die hinteren Gummitüllen ein.



3 Montieren Sie die Befestigung M10 x 40 mm (1) aus dem Teilesatz, um die vordere Halterung (2) zu befestigen. Stellen Sie sicher, dass die Verdrehsicherungslasche (3) den Motor berührt. Ziehen Sie die Befestigungen auf **45 Nm** an.



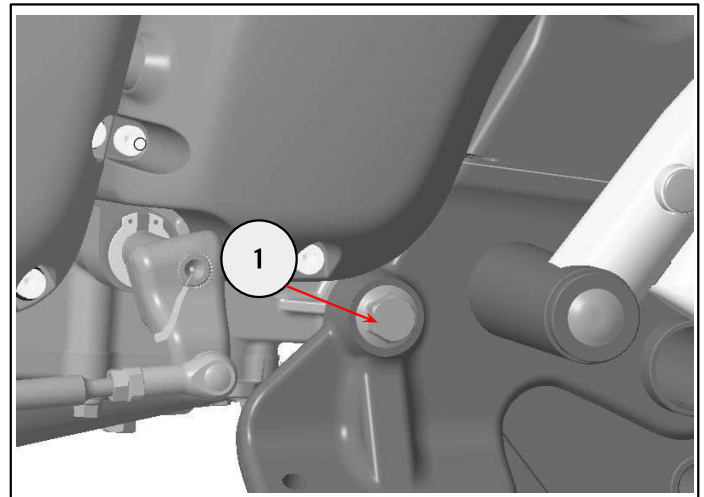
13-mm-Steckschlüsseinsatz und Drehmomentschlüssel



4 Lockern Sie die untere Motorbefestigung (1).

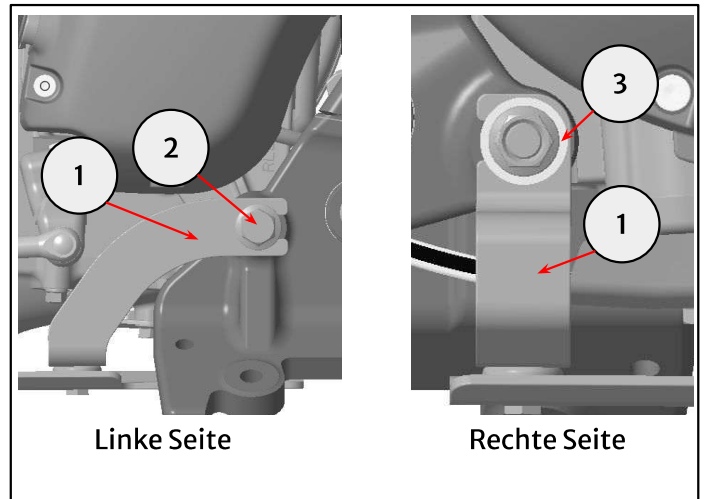


14-mm-Steckschlüsseinsatz und Drehmomentschlüssel



14-mm-Schraubenschlüssel

5 Schieben Sie die hintere Halterung (1) auf der linken Seite zwischen die untere Motorhalterung und die Befestigung (2) und auf der rechten Seite zwischen die untere Motorhalterung und die Unterlegscheibe (3).



Linke Seite

Rechte Seite

6 Bringen Sie den Ölwanenschutz (1) mit den Befestigungen M6 x 20 mm aus dem Teilesatz (2) an den Halterungen an und verwenden Sie dabei unter den unteren Befestigungen eine Unterlegscheibe 19 x 1 mm (3) aus dem Teilesatz.

Ziehen Sie die Befestigungen (3) auf **10 Nm** an.
Ziehen Sie die Befestigungen aus Schritt 5 auf **45 Nm** an.



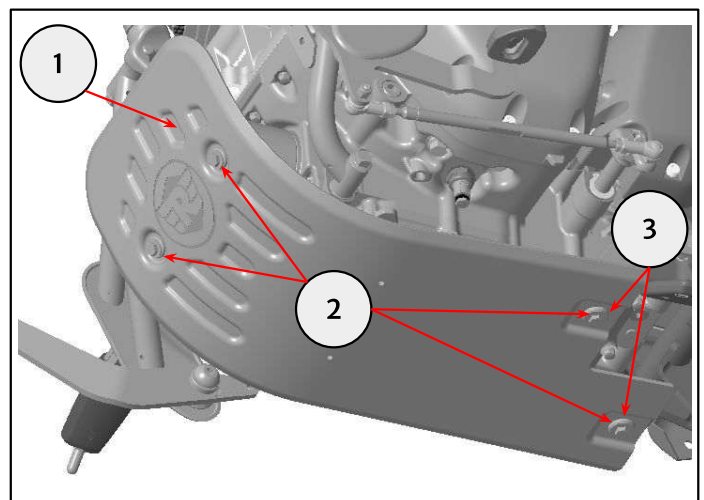
10-mm-Steckschlüsseinsatz und Drehmomentschlüssel



14-mm-Steckschlüsseinsatz und Drehmomentschlüssel



14-mm-Schraubenschlüssel





WARNUNG: Fahren Sie das Motorrad nach dem Einbau von Royal Enfield Originalzubehör immer mit Vorsicht und lassen Sie sich Zeit, um sich mit möglichen Änderungen seiner Fahreigenschaften vertraut zu machen. Wenn Sie sich nicht mit möglichen Änderungen der Fahreigenschaften des Motorrads vertraut machen, kann es instabil werden und es kann zu einem Unfall kommen.