

Numero di parte:

KXA00408

KXA00454

Modelli:

Himalayan 450 (solo 452 cc)



AVVERTENZA: gli accessori originali Royal Enfield sono progettati per essere montati esclusivamente sui modelli Royal Enfield sopra elencati. Non devono essere montati su altri modelli. Prestare particolare attenzione alle avvertenze e alle precauzioni riportate in queste istruzioni. Se queste istruzioni non vengono rispettate il montaggio dell'accessorio potrebbe non essere corretto e provocare situazioni di guida pericolose o incidenti. In caso di dubbio rivolgersi a una concessionaria autorizzata Royal Enfield.



AVVERTENZA: prima di iniziare a montare qualsiasi accessorio assicurarsi che la motocicletta sia supportata in modo stabile. In caso contrario la motocicletta potrebbe cadere causando danni o lesioni al personale.



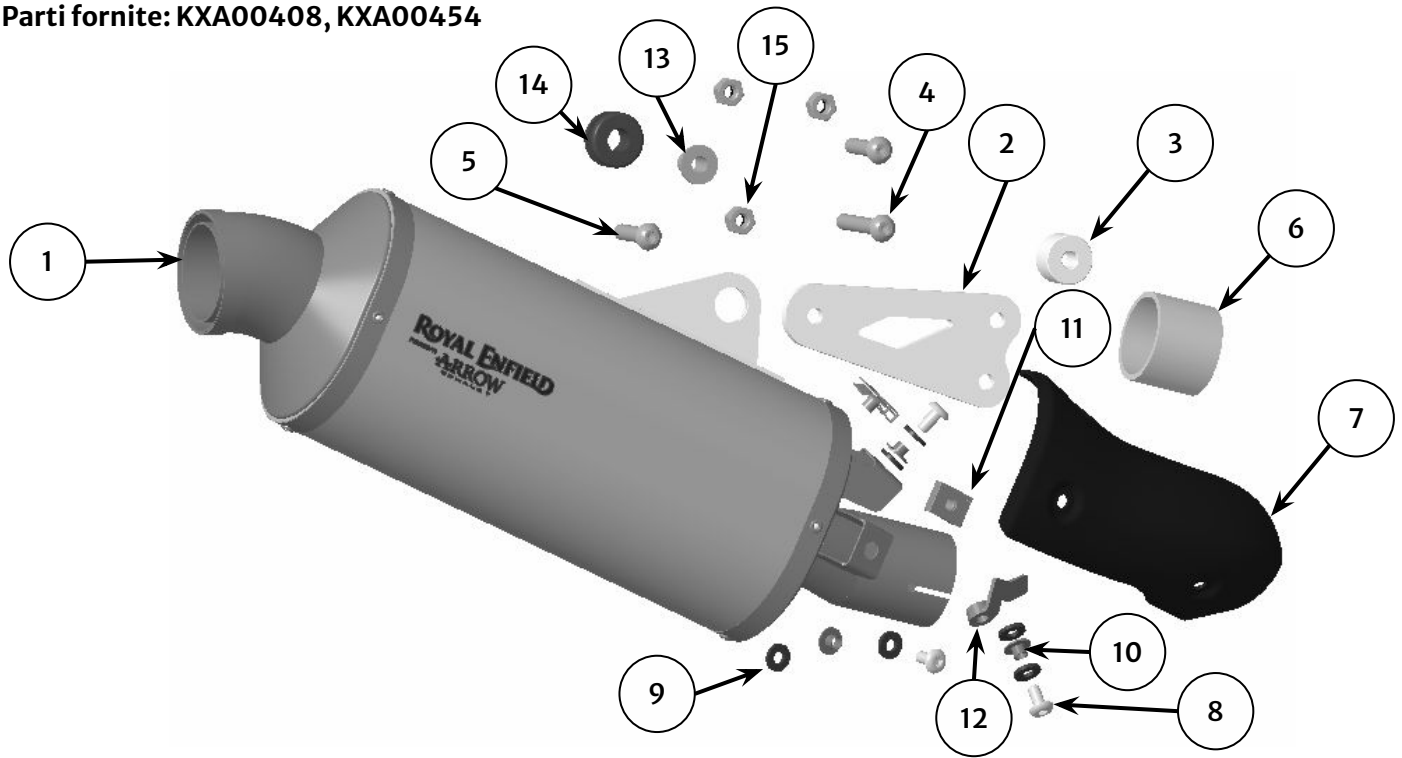
AVVERTENZA: tutte le viti devono essere serrate ai valori di coppia riportati in queste istruzioni. Il mancato serraggio alla coppia prescritta potrebbe provocare situazioni di guida pericolose o incidenti.



ATTENZIONE: prestare attenzione durante il montaggio del kit accessorio. Un'errata manipolazione dei componenti o l'utilizzo di utensili non appropriati potrebbe causare danni ai componenti o alla motocicletta stessa.

NOTA: il contenuto di queste istruzioni può essere modificato in qualsiasi momento senza preavviso. Royal Enfield si riserva il diritto di rivedere le informazioni qui riportate in qualsiasi momento.

Parti fornite: KXA00408, KXA00454

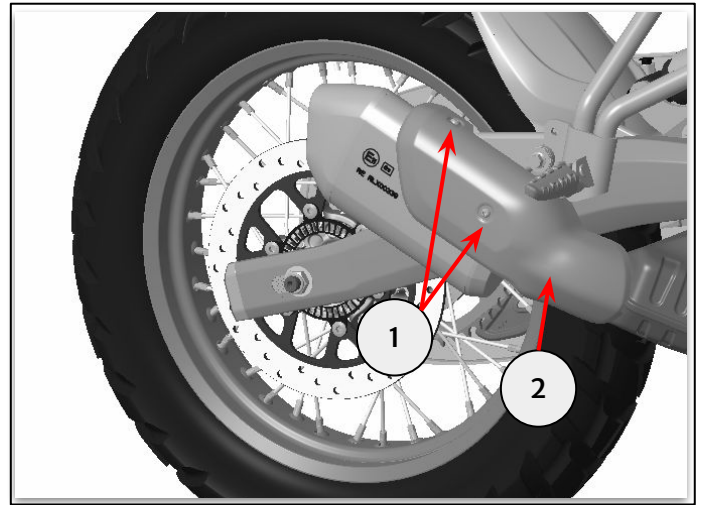


Articolo	Descrizione	Q.tà
1	Silenziatore	1
2	Staffa di montaggio superiore	1
3	Distanziale Ø 25 mm	1
4	Vite M8 x 50 mm	1
5	Vite M8 x 35 mm	2
6	Guarnizione	1
7	Paracalore	1
8	Vite M6 x 12	3
9	Rondella M6	6
10	Distanziale con sporgenza piccolo	3
11	Dado con fermo M6	2
12	Attacco anteriore	1
13	Distanziale con sporgenza grande	1
14	Gommino	1
15	Dado M8	3

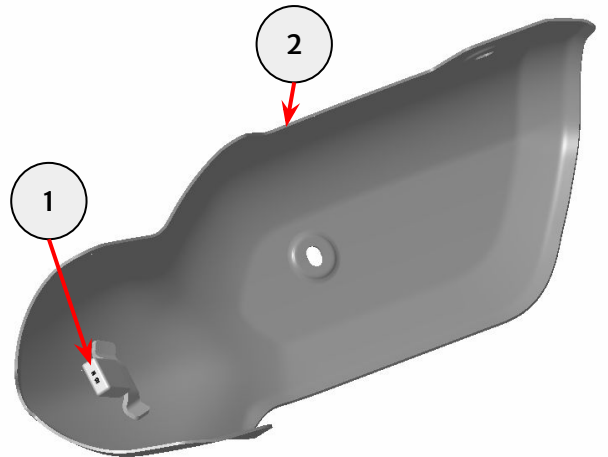
1 Rimuovere le due viti (1) e far scorrere il paracalore (2) all'indietro per rimuoverlo.



Punta esagonale da 4 mm e cricchetto



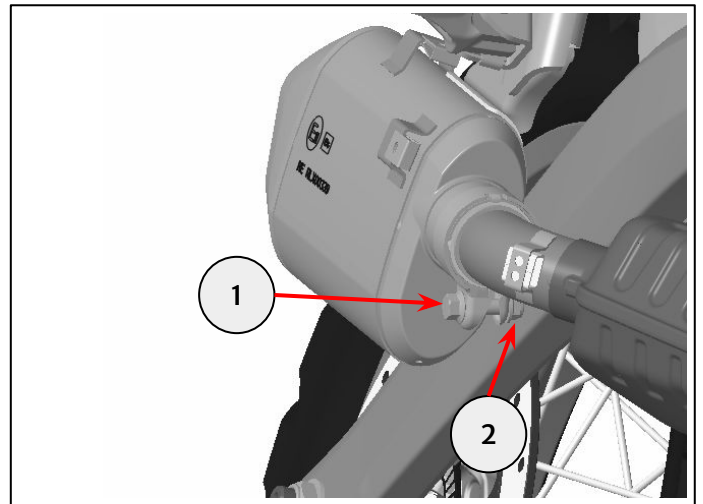
2 Conservare il tappo in gomma (1) per il riutilizzo. Conservare il paracalore (2) per il riutilizzo se la motocicletta deve essere riportata allo stato originale.



3 Allentare la vite del morsetto (1) fino a poterlo ruotare. Non rimuovere completamente la vite (1) o il dado (2).



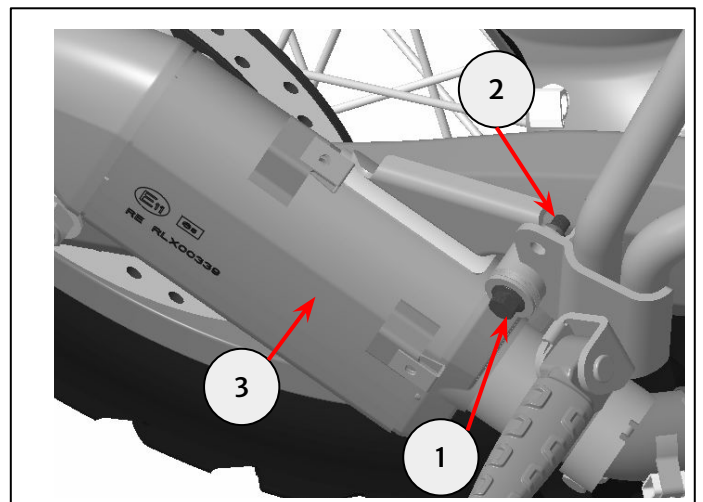
Chiave da 12 mm
Bussola da 12 mm e cricchetto



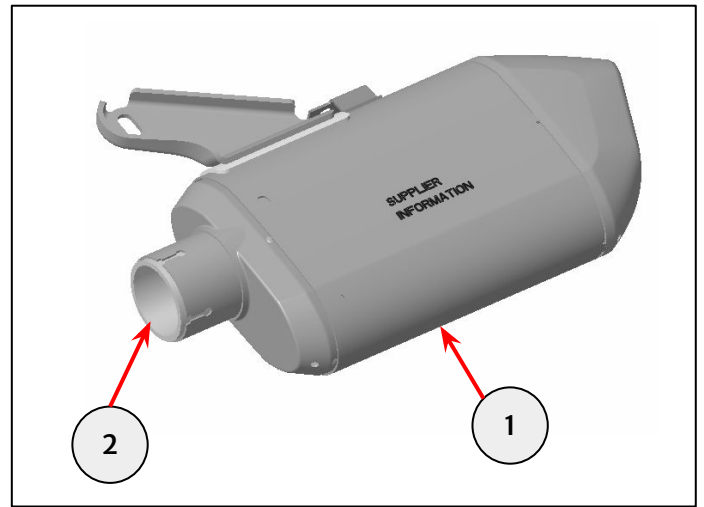
4 Allentare la vite (1) e rimuovere il dado (2). Sostenendo il silenziatore (3), rimuovere la vite (1) e far scorrere il silenziatore all'indietro per rimuoverlo.



Chiave da 12 mm
Bussola da 12 mm e cricchetto

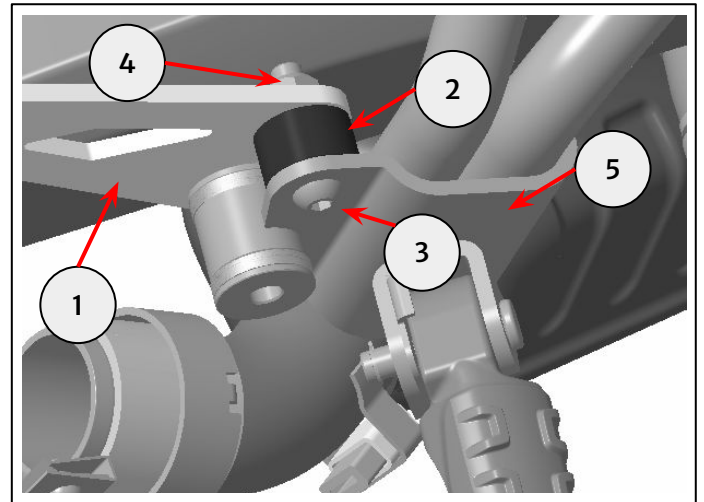


5 Conservare il silenziatore (1) per il riutilizzo se la motocicletta deve essere riportata allo stato originale. Se danneggiata, la guarnizione (2) deve essere sostituita. Procurarsi il ricambio originale 576065 presso un distributore Royal Enfield.



6 Inserire la staffa di montaggio superiore (1), il distanziale Ø25 mm (2), la vite M8 x 35 mm (3) e un dado (4) forniti nel kit attraverso il foro di montaggio superiore sul supporto della pedana destra del passeggero (5).

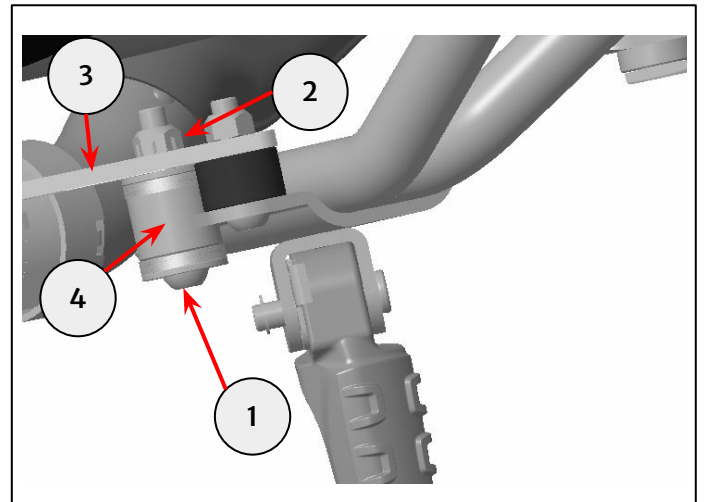
Non serrare completamente in questa fase.



Punta esagonale da 5 mm e cricchetto
Chiave da 13 mm

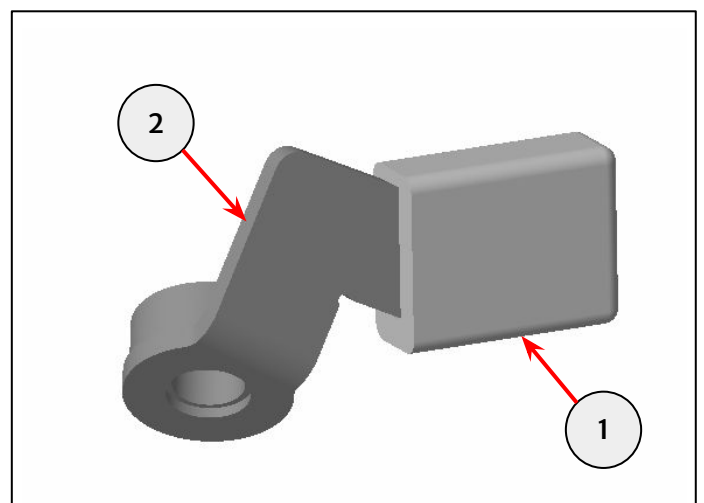
7 Inserire la vite M8 x 50 mm (1) e il dado (2) forniti nel kit attraverso il foro inferiore sulla staffa di montaggio superiore (3) e attraverso il supporto del silenziatore (4).

Non serrare completamente in questa fase.

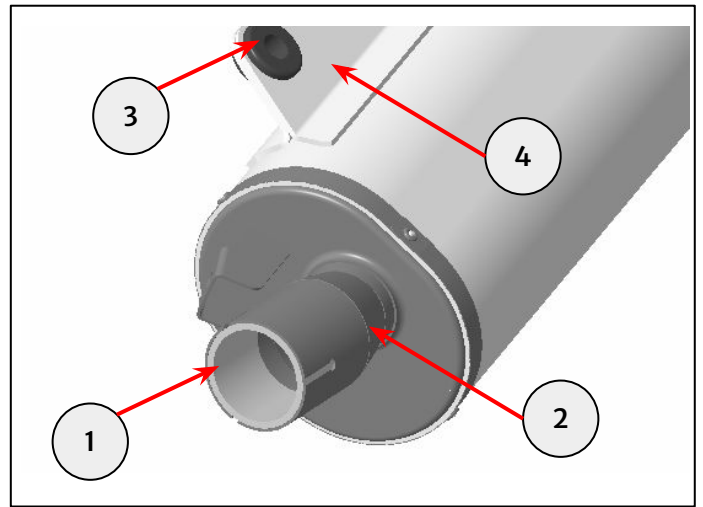


Punta esagonale da 5 mm e cricchetto
Chiave da 13 mm

8 Montare il tappo in gomma (1) rimosso al passaggio 2 sul supporto anteriore (2) fornito nel kit.

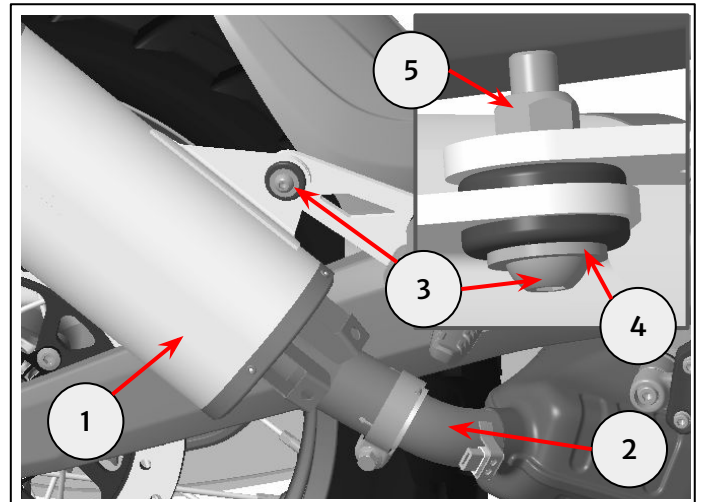


9 Inserire la guarnizione (1) nel nuovo silenziatore (2).
Montare il gommino (3) sul supporto del silenziatore (4).



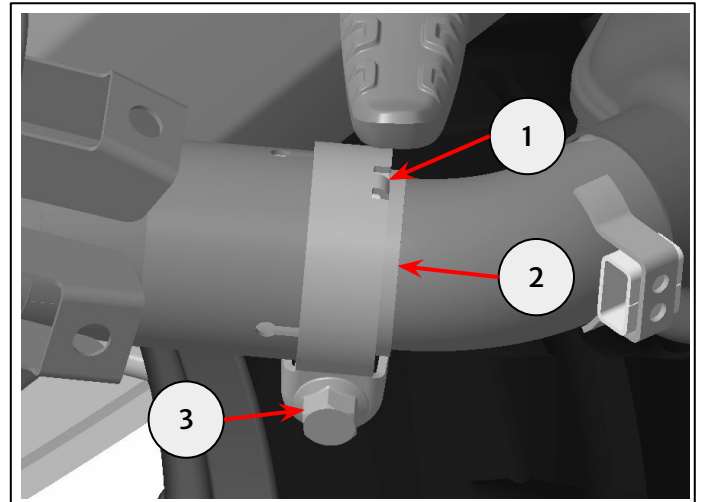
10 Montare il silenziatore (1) sull'impianto di scarico (2), facendo attenzione a non danneggiare la guarnizione. Una volta allineati, montare una vite M8 x 35 mm (3), un distanziale con sporgenza grande (4) e un dado (5) forniti nel kit.

Non serrare completamente in questa fase.



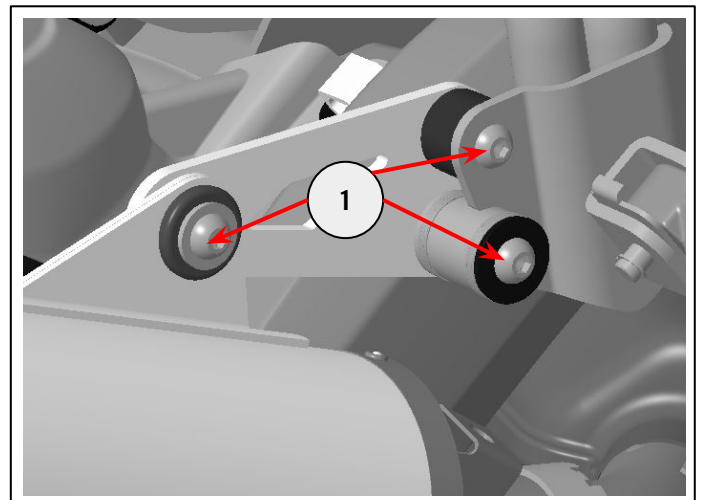
Punta esagonale da 5 mm e cricchetto
Chiave da 13 mm

11 Allineare la linguetta del morsetto (1) con l'estremità del silenziatore. Con la vite del morsetto (3) in basso come mostrato, serrare a 22 Nm



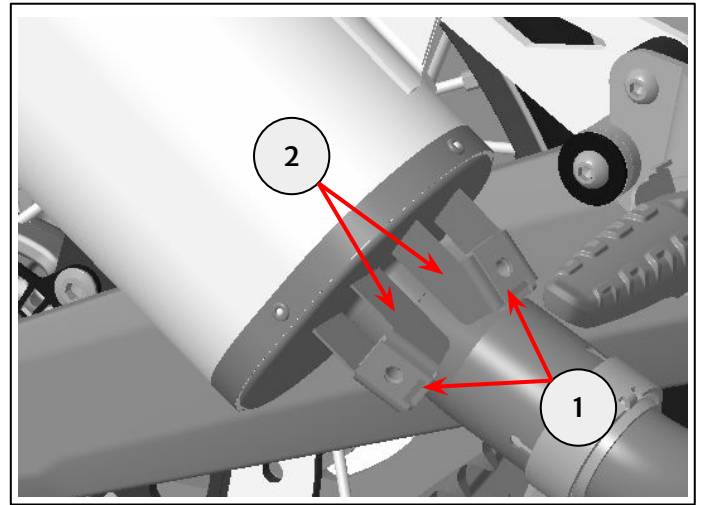
Chiave da 12 mm
Bussola da 12 mm e chiave dinamometrica

12 Serrare le tre viti del supporto anteriore (1) a 25 Nm.



Chiave da 13 mm
Punta esagonale da 5 mm e chiave
dinamometrica

13 Montare i dadi con fermo (1) sui supporti del silenziatore (2).

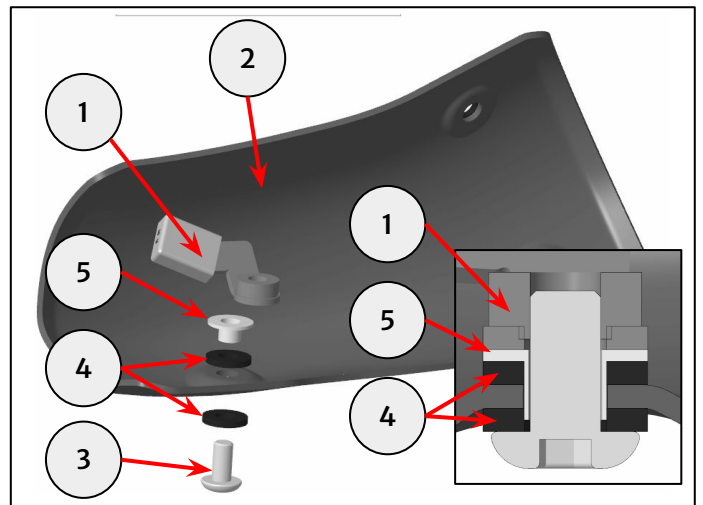


14 Assemblare il supporto anteriore (1) sul paracalore (2) utilizzando una vite M6 x 12 mm (3). Posizionare una rondella M6 (4) su entrambi i lati del paracalore e un distanziale con sporgenza piccolo (5) attraverso la rondella interna, come mostrato.

Non serrare completamente in questa fase.

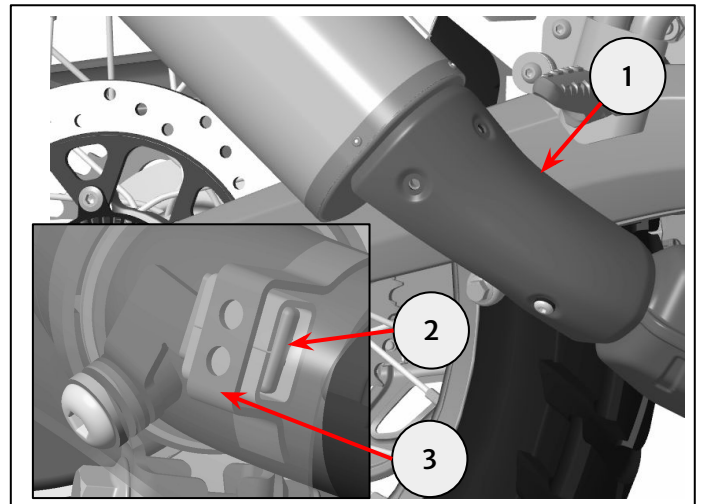


Punta esagonale da 4 mm e cricchetto



15 Montare il paracalore (1) sulla moto, facendo scorrere il supporto anteriore (2) nella fessura (3).

Nota: Paracalore nascosto nell'immagine per maggiore chiarezza.

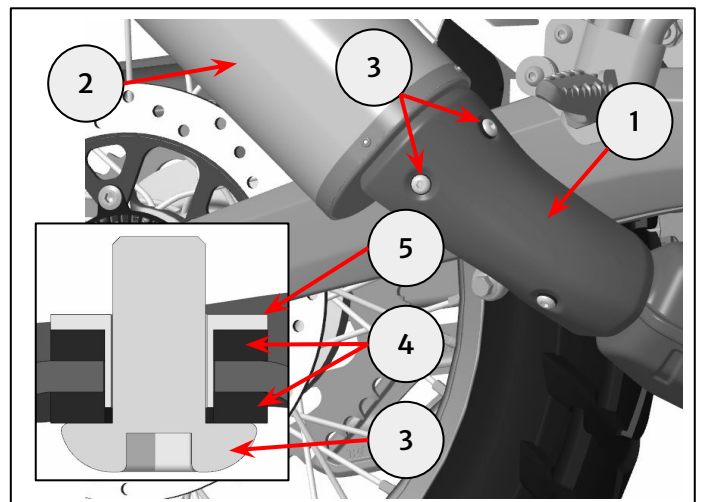


16 Montare il paracalore (1) sul silenziatore (2) utilizzando una vite M6 x 12 mm (3). Posizionare una rondella M6 su entrambi i lati del paracalore (4) e un distanziale con sporgenza piccolo (5) attraverso la rondella interna, come mostrato.

Serrare le tre viti a 8 Nm.



Punta esagonale da 4 mm e chiave dinamometrica



17 Pulire il silenziatore seguendo la procedura di lavaggio indicata nel Manuale del proprietario.

NOTA: La durata del materiale assorbente all'interno del silenziatore varia a seconda dell'utilizzo dell'impianto di scarico. Se è necessaria la manutenzione del materiale interno, contattare un rivenditore o distributore locale Arrow.



AVVERTENZA: Dopo aver installato un accessorio originale Royal Enfield, raccomandiamo di guidare con prudenza e di prendere confidenza con le nuove caratteristiche di maneggevolezza della motocicletta. Se non si prende la giusta confidenza con le nuove caratteristiche di maneggevolezza, la motocicletta potrebbe risultare instabile e causare un incidente.

ROYAL ENFIELD

(EN) HOMOLOGATION CERTIFICATE

This document certifies that this exhaust kit complies in full with the road approval regulation stated below:

(DE) HOMOLOGATIONSBESCHEINIGUNG

Dieses Dokument bescheinigt, dass dieser Auspuff die gesetzlichen Vorschriften für den Straßenverkehr in allen folgenden Märkten vollständig erfüllt:

(ES) CERTIFICADO DE HOMOLOGACION

Este documento certifica que este kit de escape cumple con la siguiente normativa:

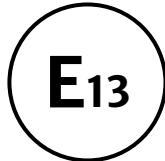
(FR) CERTIFICAT D'HOMOLOGATION

Ce document certifie que kit échappement respecte les normes en vigueur pour une utilisation sur route:

(IT) CERTIFICATO DI OMOLOGAZIONE

Questo documento certifica che questo sistema di scarico è in tutto conforme con l'omologazione citata sotto:

Modelli Royal Enfield Himalayan (452 cc)

<p>Regolamento delle Nazioni Unite ECE 92-02 Disposizioni uniformi relative all'approvazione di: motocicli in relazione al rumore</p>	<p> 92R-02.15016</p>
---	---



AVVERTENZA: Dopo aver installato un accessorio originale Royal Enfield, raccomandiamo di guidare con prudenza e di prendere confidenza con le nuove caratteristiche di maneggevolezza della motocicletta. Se non si prende la giusta confidenza con le nuove caratteristiche di maneggevolezza, la motocicletta potrebbe risultare instabile e causare un incidente.

ROYAL ENFIELD

(EN) This exhaust kit can be fitted to the vehicles listed below:

(DE) Dieser Auspuff kann an den unten aufgelisteten Fahrzeugen montiert werden:

(ES) Este kit de escape puede ser instalado en los siguientes vehículos:

(FR) Ce kit peut être monté sur être monté sur les motos suivantes:

(IT) Questo Sistema di scarico può essere montato sui veicoli elencati sotto:

(EN) Kit Number(s) (DE) Kit- Nummer(n) (ES) Referencia del Kit (FR) Référence du kit (IT) Codice kit	(EN) Silencer Number(s) (DE) Schalldämpfer- Nummer(n) (ES) Referencia del Silencioso (FR) Référence de l' échappement (IT) Codice Silenziatore	(EN) Vehicle Commercial Name (DE) Motorrad- Verkaufsbezeichnung (ES) Nombre Comercial del Vehículo (FR) Nom commercial du véhicule (IT) Nome commerciale del veicolo	(EN) Vehicle Approval Number (DE) Fahrzeug- Typgenehmigungs- nummer (ES) Contraseña de Homologación del vehículo (FR) Numéro de réception du véhicule (IT) Numero omologazione
KXA00408 KXA00454	RXE00293 RXE00301	Royal Enfield Himalayan (452cc)	e5*168/2013*00084

(EN) The installation of this exhaust kit does not affect the performance of the original equipment catalytic converter which remains unchanged.

(DE) Der Einbau dieser Auspuffanlage beeinflusst nicht die Wirkungsweise, Leistung und Funktion des Original-Katalysators, der nicht verändert wird und unberührt bleibt.

(ES) La instalación de este kit de escape no afecta a las prestaciones del equipo catalizador original el cual permanece invariable y sin modificación alguna.

(FR) Le montage de ce kit n'affecte pas les performances du pot catalytique d'origine qui est resté inchangé.

(IT) L'installazione di questo sistema di scarico non influisce sulle prestazioni del convertitore catalitico montato in origine che rimane inalterato.



AVVERTENZA: Dopo aver installato un accessorio originale Royal Enfield, raccomandiamo di guidare con prudenza e di prendere confidenza con le nuove caratteristiche di maneggevolezza della motocicletta. Se non si prende la giusta confidenza con le nuove caratteristiche di maneggevolezza, la motocicletta potrebbe risultare instabile e causare un incidente.