

**Numero di parte:**  
1990211

**Modelli:**  
Himalayan



**AVVERTENZA:** gli accessori originali Royal Enfield sono progettati per essere montati esclusivamente sui modelli Royal Enfield sopra elencati. Non devono essere montati su altri modelli. Prestare particolare attenzione alle avvertenze e alle precauzioni riportate in queste istruzioni. Se queste istruzioni non vengono rispettate il montaggio dell'accessorio potrebbe non essere corretto e provocare situazioni di guida pericolose o incidenti. In caso di dubbio rivolgersi a una concessionaria autorizzata Royal Enfield.



**AVVERTENZA:** prima di iniziare a montare qualsiasi accessorio assicurarsi che la motocicletta sia supportata in modo stabile. In caso contrario la motocicletta potrebbe cadere causando danni o lesioni al personale.



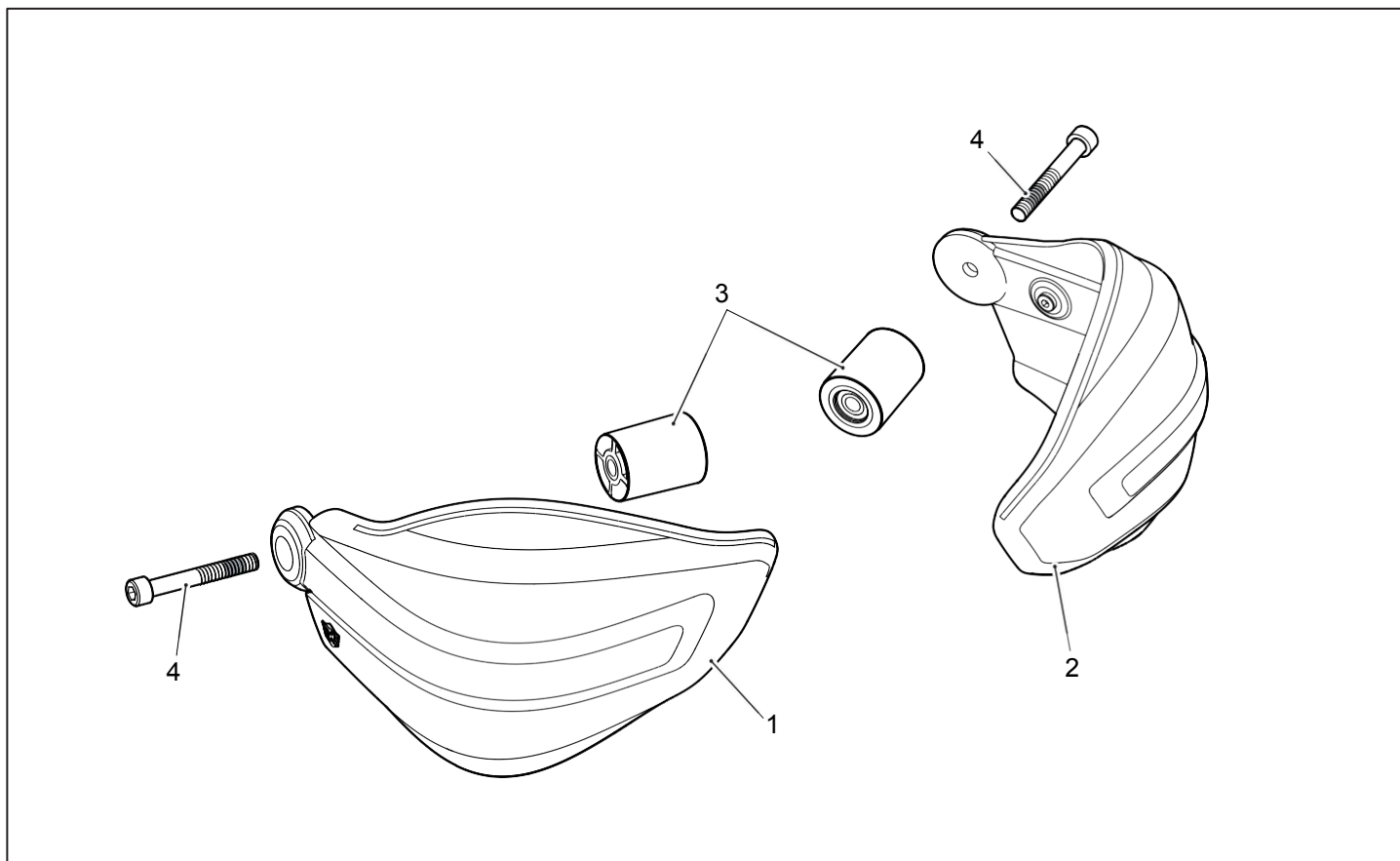
**AVVERTENZA:** tutte le viti devono essere serrate ai valori di coppia riportati in queste istruzioni. Il mancato serraggio alla coppia prescritta potrebbe provocare situazioni di guida pericolose o incidenti.



**ATTENZIONE:** prestare attenzione durante il montaggio del kit accessorio. Un'errata manipolazione dei componenti o l'utilizzo di utensili non appropriati potrebbe causare danni ai componenti o alla motocicletta stessa.

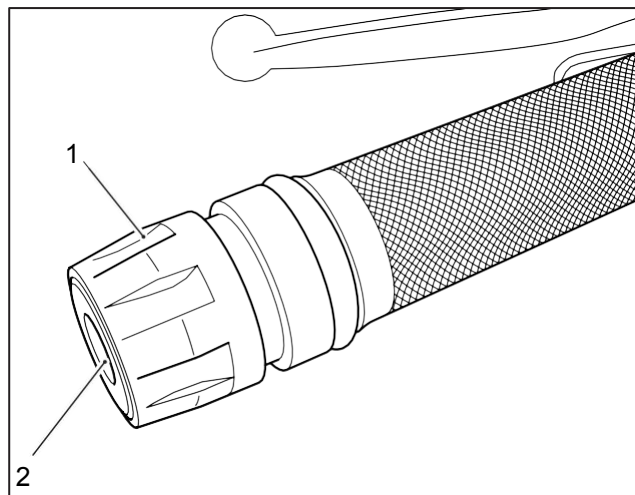
**NOTA:** il contenuto di queste istruzioni può essere modificato in qualsiasi momento senza preavviso. Royal Enfield si riserva il diritto di rivedere le informazioni qui riportate in qualsiasi momento.

**NOTA:** Questo kit paramani accessorio è adatto solo per il montaggio su motociclette dotate di manubrio originale di primo equipaggiamento. Questo kit paramani non deve essere utilizzato se la motocicletta è dotata di manubrio accessorio.



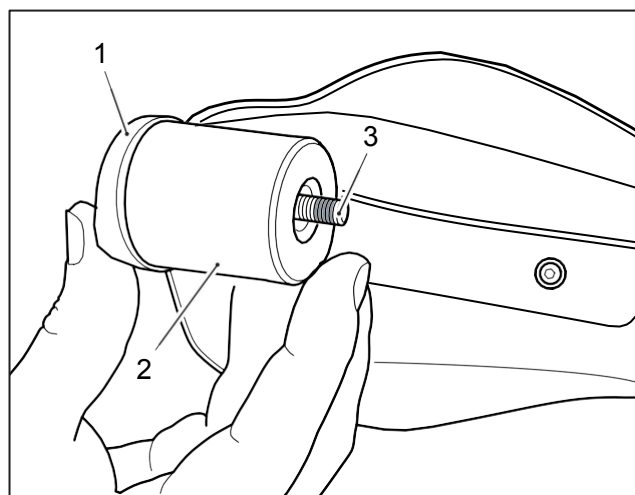
Voce	Descrizione	Q.tà
1	Paramano, lato destro	1
2	Paramano, lato sinistro	1
3	Contrappeso estremità manubrio	2
4	Vite (con frenafretilti)	2

**1** Rimuovere il contrappeso terminale (1) dal lato sinistro del manubrio. Conservare contrappeso (1) e vite (2) per il riutilizzo se i paramani accessori devono essere rimossi.



**AVVERTENZA:** Sui filetti delle viti fornite nel kit è applicato un composto di bloccaggio e non devono mai essere riutilizzate. Se vengono rimosse, devono essere smaltite e sostituite con nuove viti. Una vite non fissata correttamente potrebbe causare il distacco del paramano e del contrappeso manubrio con conseguente perdita di controllo della motocicletta e un incidente.

**2** Assemblare il paramano sinistro (1), un contrappeso manubrio (2) e la vite (3) forniti nel kit, come illustrato.

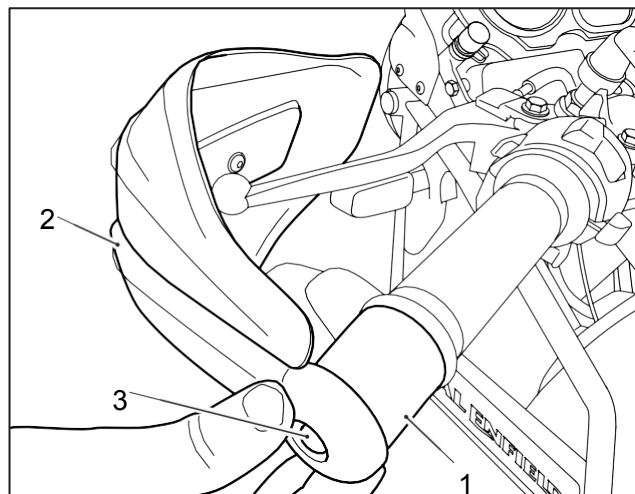


**3** Montare il contrappeso terminale (1) sul lato sinistro del manubrio. Regolare il paramano (2) nella posizione preferita e serrare la vite (3) a **20 Nm**.

 Bussola esagonale da 6 mm con chiave dinamometrica

**4** Ripetere i punti da 1 a 3 per il lato destro della motocicletta.

**AVVERTENZA:** assicurarsi che il funzionamento della manopola dell'acceleratore sia regolare in modo che non si inceppi e ritorni alla posizione di chiusura della farfalla quando viene rilasciata. Un blocco o un movimento limitato della manopola dell'acceleratore può causare la perdita di controllo della motocicletta e un incidente.



**AVVERTENZA:** Muovere il manubrio a sinistra e a destra fino alla battuta per accertarsi che i paramani non entrino a contatto con altre parti della motocicletta e non limitino lo sterzo. Qualsiasi restrizione allo sterzo può rendere instabile la motocicletta e causare un incidente.

**AVVERTENZA:** dopo aver installato un accessorio originale Royal Enfield, raccomandiamo di guidare con prudenza e di prendere confidenza con le nuove caratteristiche di maneggevolezza della motocicletta. Se non si prende la giusta confidenza con le nuove caratteristiche di maneggevolezza, la motocicletta potrebbe risultare instabile e causare un incidente.