

Teilenummer:
1990204

Modelle:
Himalayan



WARNUNG: Originalzubehör von Royal Enfield ist so konzipiert, dass es nur an die oben angegebenen speziellen Royal Enfield Motorräder passt. Es darf nicht in Motorräder anderen Typs eingebaut werden. Achte besonders auf die Hinweise „Warnung“ und „Vorsicht“ in dieser Anleitung. Andernfalls kann es dazu kommen, dass das Zubehör falsch eingebaut wird, was zu unsicheren Fahrbedingungen und einem möglichen Unfall führen kann. Suche im Zweifelsfall immer Hilfe bei Deinem Royal Enfield Vertragshändler.



WARNUNG: Stelle sicher, dass das Motorrad stabil abgestützt ist, bevor Du mit dem Einbau eines Zubehörsatzes beginnst. Wenn das Motorrad nicht richtig abgestützt ist, kann dies zu Schäden am Motorrad oder zu Verletzungen führen.

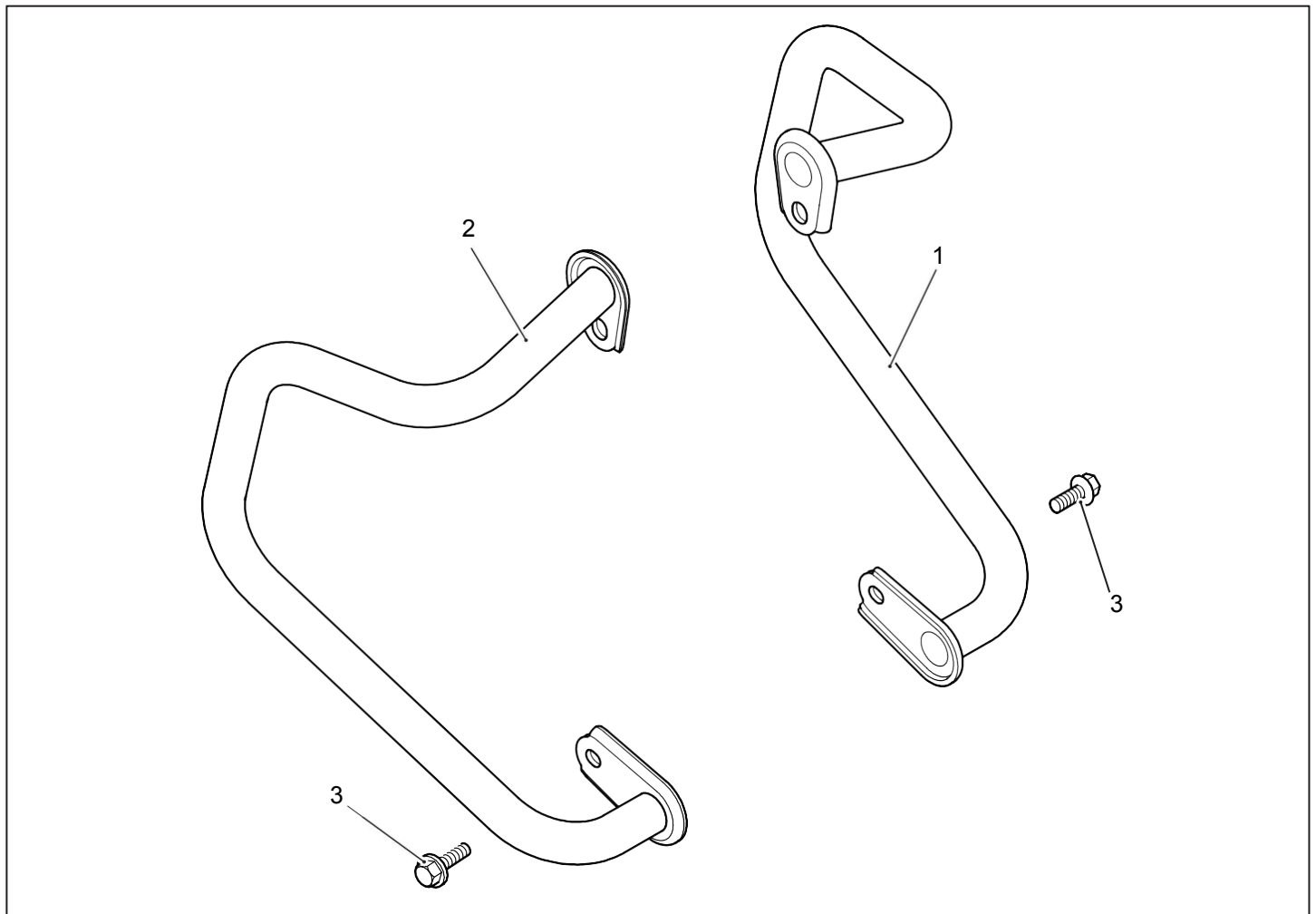


WARNUNG: Sämtliche Befestigungen müssen auf das in dieser Anleitung angegebene Drehmoment angezogen werden. Werden Befestigungen nicht auf das korrekte Drehmoment angezogen, kann dies zu unsicheren Fahrbedingungen und einem möglichen Unfall führen.



VORSICHT: Beim Einbau von Zubehörsätzen ist mit Vorsicht vorzugehen. Werden Komponenten des Teilesatzes falsch gehandhabt oder falsche Werkzeuge verwendet, könnte dies zu Schäden an Komponenten oder am Motorrad führen.

HINWEIS: Der Inhalt dieser Anleitung kann jederzeit unangekündigt und ohne Übernahme einer Haftung geändert werden. Royal Enfield behält sich das Recht vor, die dargestellten Informationen jederzeit zu überarbeiten.



| Position | Bezeichnung | Menge |
|----------|-----------------------------------|-------|
| 1 | Motorschutzbügelbaugruppe, rechts | 1 |
| 2 | Motorschutzbügelbaugruppe, links | 1 |
| 3 | Befestigung, M8 x 12 mm | 2 |

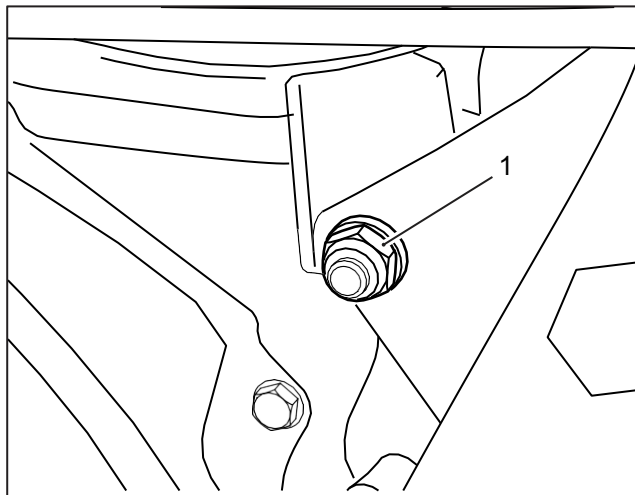


WARNUNG: Wenn der Motor kürzlich gelaufen ist, ist die Auspuffanlage heiß. Warte vor Arbeiten in der Nähe der Auspuffanlage immer, bis diese abgekühlt ist. Das Berühren einer heißen Auspuffanlage führt zu Verbrennungen.

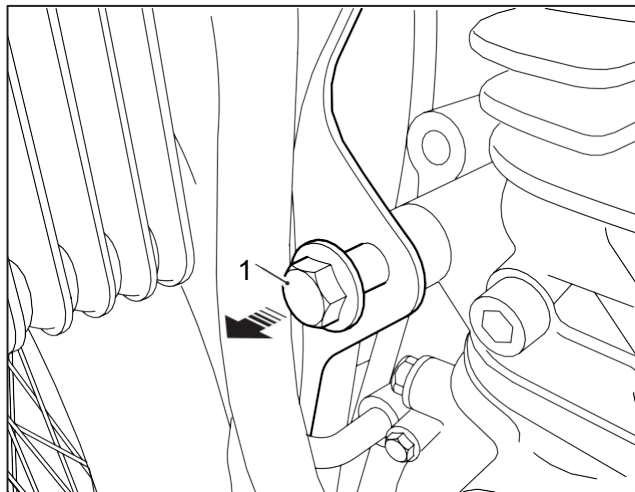
- 1** Entferne die Mutter (1) der oberen Motorhalterung. Bewahre die Mutter zur Wiederverwendung auf.



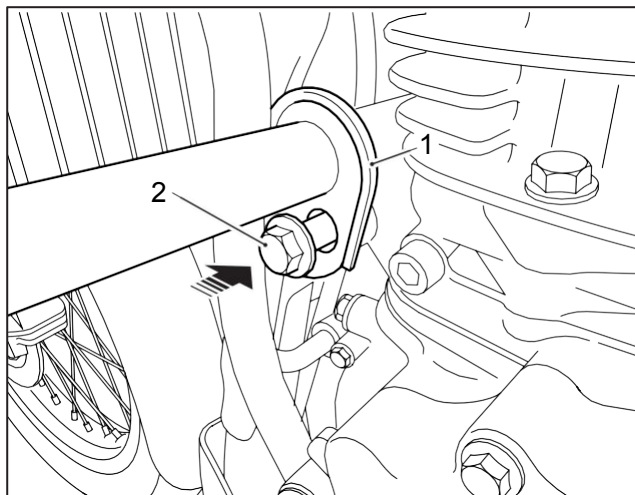
13 mm
Doppelsechskant-Stecknuss mit
Ratsche
17-mm-Schraubenschlüssel



- 2** Entferne die Befestigung der oberen Motorhalterung (1). Bewahre die Befestigung zur Wiederverwendung auf.



- 3** Richte die obere Aufhängung des linken Motorschutzbügels (1) auf die Position der oberen Motoraufhängung aus und bring die Originalbefestigung (2) wieder wie gezeigt an.



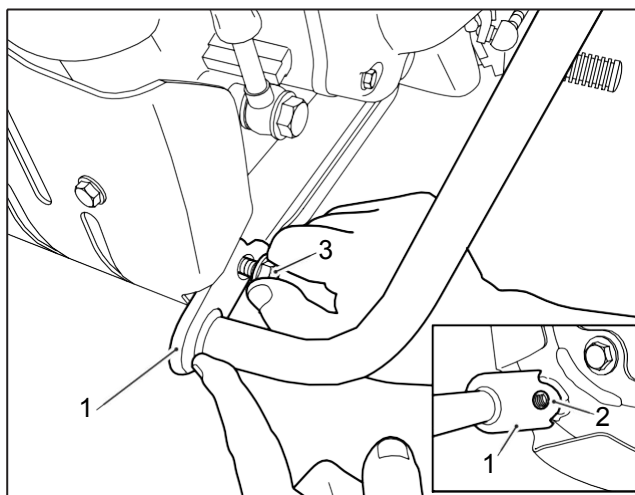
- 4** Richte die untere Aufhängung des Motorschutzbügels (1) wie gezeigt auf den Befestigungspunkt am Motorradrahmen (2) aus.

Bring eine Befestigung M8 x 12 mm (3) aus dem Teilesatz an.

Ziehe die Befestigung auf **16 Nm** an.

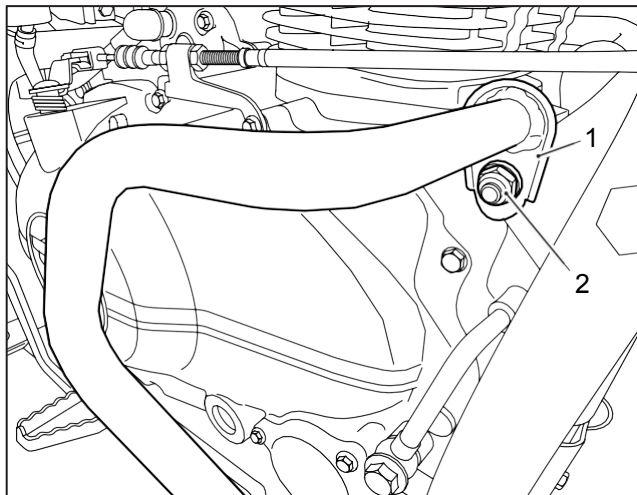


12 mm Doppelsechskant-Stecknuss mit
Drehmomentschlüssel



5 Bring die obere Aufhängung des rechten Motorschutzbügels (1) auf der Befestigung der Motoraufhängung an und bring die Originalmutter (2) wieder wie gezeigt an.

Ziehe die Befestigung der Motoraufhängung zu diesem Zeitpunkt nicht fest.

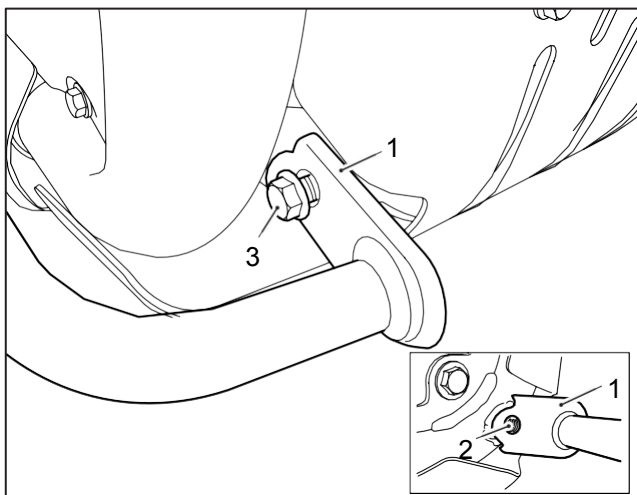



6 Richte die untere Aufhängung des Motorbügels (1) auf den Befestigungspunkt am Motorradrahmen (2) aus. Bring eine Befestigung M8 x 12 mm (3) aus dem Teilesatz an.

Ziehe die Befestigung auf **16 Nm** an.

| | |
|---|---|
|  | 12 mm Doppelsechskant-Stecknuss mit Drehmomentschlüssel |
|---|---|

7 Halte die Mutter an der Befestigung der oberen Motorhalterung auf der rechten Seite des Motorrads gegen und ziehe die Befestigung fest. Anzugsmoment **50 Nm**.



| | |
|---|---|
|  | 13 mm Doppelsechskant-Stecknuss mit Drehmomentschlüssel 17-mm-Schraubenschlüssel |
|---|---|



WARNUNG: Fahre das Motorrad nach dem Einbau von Royal Enfield Originalzubehör immer mit Vorsicht und lass Dir Zeit, um Dich mit möglichen Änderungen seiner Fahreigenschaften vertraut zu machen. Wenn Du Dich nicht mit möglichen Änderungen der Fahreigenschaften des Motorrads vertraut machst, kann es instabil werden und es kann zu einem Unfall kommen.