




Número da peça:
1990443
1990444

Modelos:
Continental GT 650 (a partir de 2018)
Interceptor INT 650 (a partir de 2018)
INT 650 (apenas nos EUA) (a partir de 2018)

 **AVISO:** Os acessórios originais Royal Enfield são projetados para se adequarem apenas às motocicletas Royal Enfield específicas indicadas acima. Não devem ser instalados em nenhum outro tipo de motocicleta. Preste especial atenção às advertências e precauções contidas nestas instruções. O não cumprimento das mesmas pode resultar na instalação incorreta do acessório, o que pode comprometer a segurança durante a condução e causar um acidente. Em caso de dúvida, procure sempre a ajuda da sua concessionária autorizada Royal Enfield.

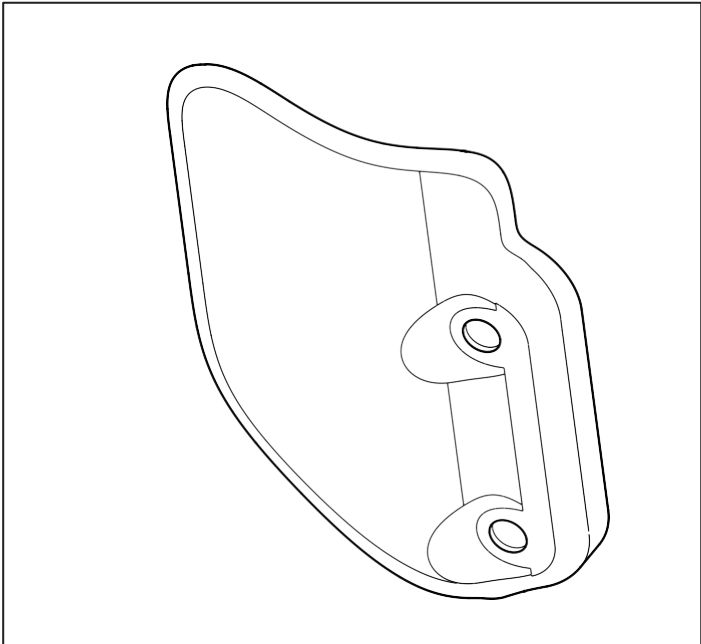
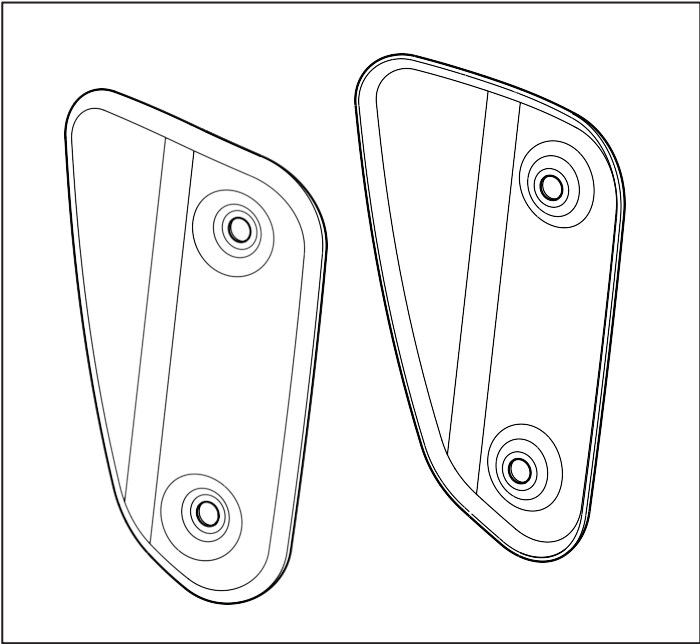
 **AVISO:** Antes de iniciar a instalação de qualquer kit de acessórios, certifique-se de que a motocicleta esteja apoiada em uma condição estável. A falta de suporte adequado da motocicleta pode causar danos à motocicleta ou ferimentos pessoais.

 **AVISO:** Todas as fixações devem ser apertadas com os valores de torque especificados nesta instrução. A falta de aperto das fixações com o torque correto pode resultar em condições de condução inseguras e possíveis acidentes.

 **CUIDADO:** Deve-se ter cuidado ao instalar qualquer kit de acessórios. O manuseio incorreto dos componentes do kit ou o uso de ferramentas inadequadas pode causar danos aos componentes ou à motocicleta.

NOTA: O conteúdo desta instrução está sujeito a alterações a qualquer momento, sem aviso prévio ou responsabilidade. A Royal Enfield reserva-se o direito de revisar as informações apresentadas a qualquer momento.

1990443 - Continental GT 650 1990444 - Interceptor INT 650, INT 650



Item	Descrição	Quant
1	Protetor de calcanhar, lado esquerdo	1
2	Protetor de calcanhar, lado direito	1

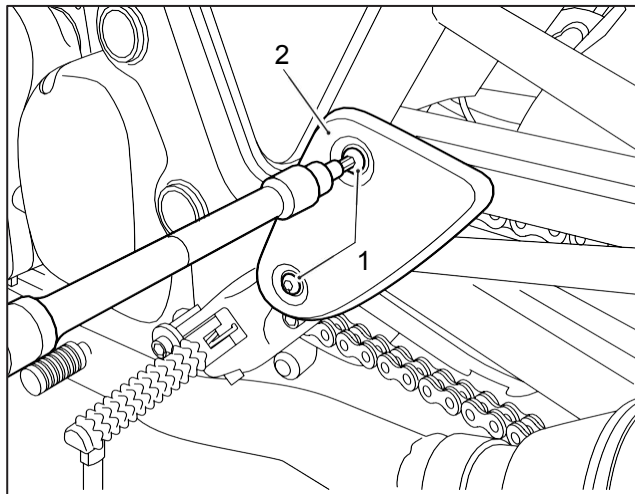
Item	Descrição	Quant
1	Protetor de calcanhar, lado direito	1



AVISO: Se o motor tiver sido ligado recentemente, o motor e o sistema de escapamento estarão quentes. Antes de trabalhar perto do motor ou do sistema de escapamento, sempre aguarde que o motor e o sistema de escapamento esfriem. Tocar em qualquer parte do motor ou do sistema de escapamento quentes causará queimaduras.

Apenas modelos Continental

1 Remova as duas fixações (1) que prendem o protetor de calcanhar original (2) ao quadro da motocicleta, no lado esquerdo da motocicleta. Guarde as fixações para reutilização. Guarde o protetor de calcanhar para reutilização caso a motocicleta seja retornada à sua condição original.



Soquete Allen de 4 mm com catraca

2 Posicione o protetor de calcanhar esquerdo acessório (2) no quadro da motocicleta, alinhando-o com as posições de fixação do protetor de calcanhar original. Recoloque as fixações originais (1) e aperte-as a **10 Nm**.

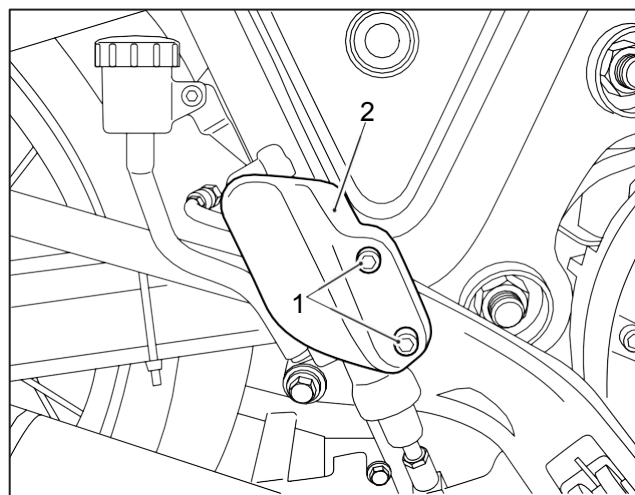


Soquete Allen de 4 mm com torquímetro

3 Repita as etapas 1 e 2 para o lado direito da motocicleta.

Apenas modelos Interceptor

1 Remova as duas fixações (1) que prendem o protetor de calcanhar original (2) ao quadro da motocicleta, no lado direito da motocicleta. Guarde as fixações para reutilização. Guarde o protetor de calcanhar para reutilização caso a motocicleta seja retornada à sua condição original.



Soquete Allen de 5 mm com catraca

2 Posicione o protetor de calcanhar esquerdo acessório (2) no quadro da motocicleta, alinhando-o com as posições de fixação do protetor de calcanhar original. Recoloque as fixações originais (1) e aperte-as a **10 Nm**.



Soquete Allen de 5 mm com torquímetro



AVISO: Após instalar qualquer acessório original da Royal Enfield, conduza sempre a motocicleta com cuidado e reserve algum tempo para se familiarizar com qualquer alteração nas características de manobrabilidade da motocicleta. A falta de familiarização com qualquer alteração nas características de manobrabilidade da motocicleta pode causar instabilidade e resultar em um acidente.