

Número de pieza:
KXA00472

Modelos:
Guerrilla 450



ADVERTENCIA: Los accesorios originales de Royal Enfield están diseñados para adaptarse únicamente a la(s) motocicleta(s) específica(s) Royal Enfield que se indican anteriormente. No deben instalarse en ningún otro tipo de motocicleta. Preste especial atención a las advertencias y precauciones que se incluyen en las presentes instrucciones. De lo contrario, el accesorio podría instalarse de forma incorrecta, lo que podría dar lugar a una condición de conducción insegura y a un posible accidente. Si tiene alguna duda, solicite siempre la ayuda de su concesionario autorizado de Royal Enfield.



ADVERTENCIA: Antes de comenzar la instalación de cualquier juego de accesorios, asegúrese de que la motocicleta esté apoyada de forma estable. Si la motocicleta no está correctamente apoyada, se podrían producir daños en la motocicleta o lesiones personales.



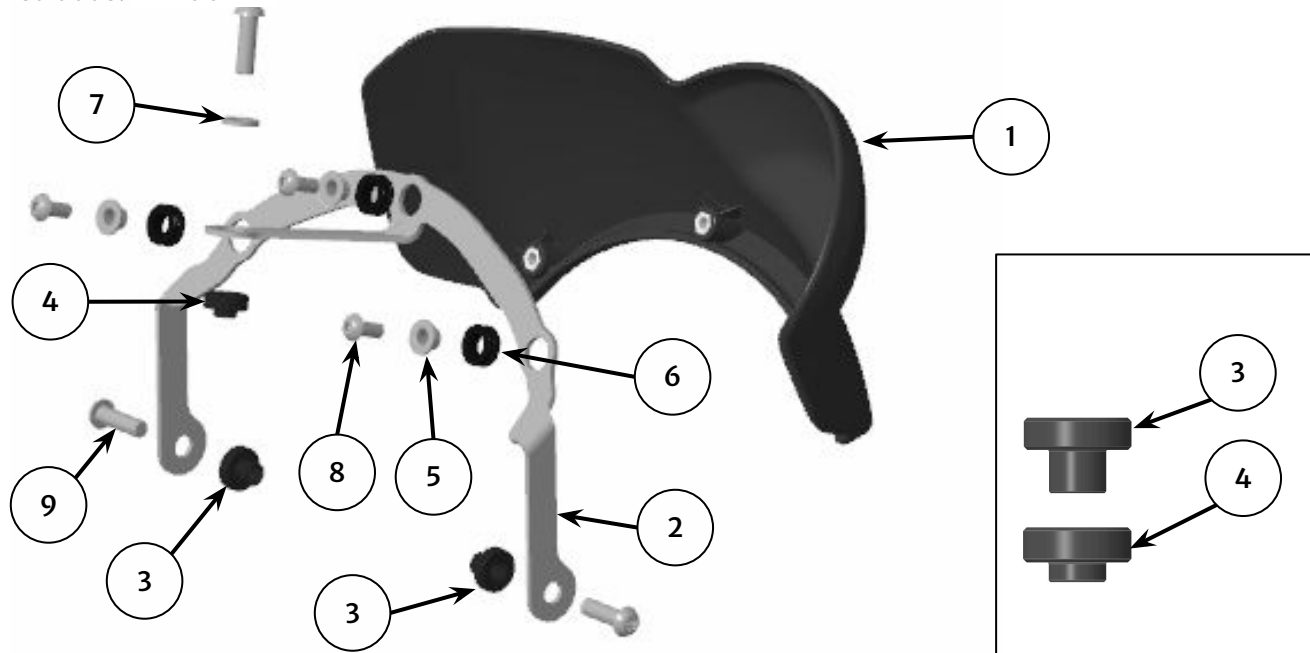
ADVERTENCIA: Todas las fijaciones se deben apretar a los valores de par especificados en las presentes instrucciones. Si las fijaciones no se aprietan al par correcto, se podría producir una condición de conducción insegura y un posible accidente.



PRECAUCIÓN: Al instalar cualquier juego de accesorios, se debe tener cuidado. La manipulación incorrecta de los componentes del juego o el uso de herramientas incorrectas podría producir daños en los componentes o en la motocicleta.

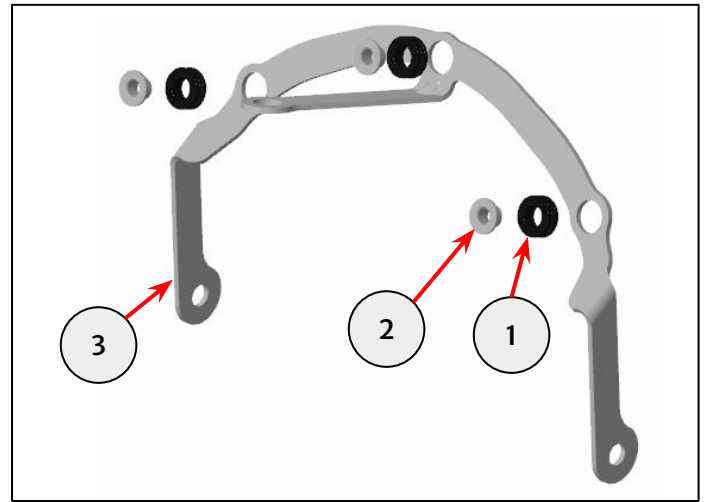
NOTA: El contenido de las presentes instrucciones está sujeto a cambios en cualquier momento, sin previo aviso ni responsabilidad. Royal Enfield se reserva el derecho a revisar la información presentada en cualquier momento.

Piezas suministradas: KXA00472



Elemento	Descripción	Cantidad
1	Cubierta de los instrumentos	1
2	Soporte de montaje	1
3	Separador, 11mm	2
4	Separador, 8mm	1
5	Protector superior	3
6	Pasatubos de goma	3
7	Arandela, M6	1
8	Fijación, M5 x 12mm	3
9	Fijación, M6 x 20mm	3

1 Coloque los tres pasatubos de goma (1) y tres protectores superiores (2) del kit en el soporte de montaje (3), tal como se muestra.

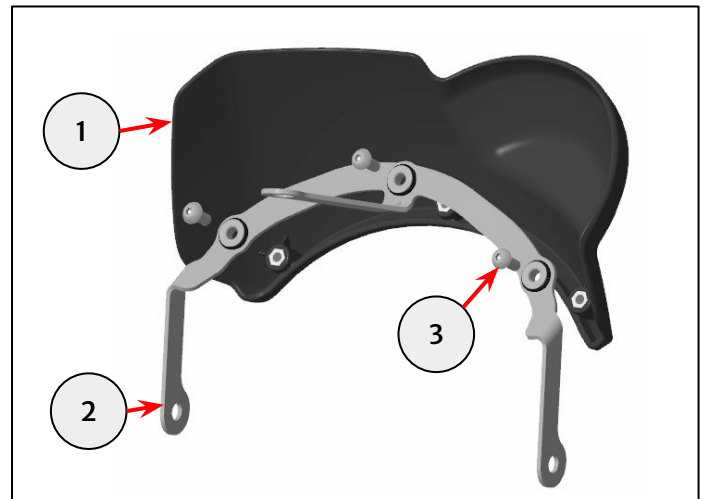


2 Monte la cubierta de los instrumentos (1) en el soporte de montaje (2) con tres fijaciones M5 x 12 mm (3) del kit.

Apriete las fijaciones a 5 Nm.



Punta hexagonal de 3 mm y trinquete

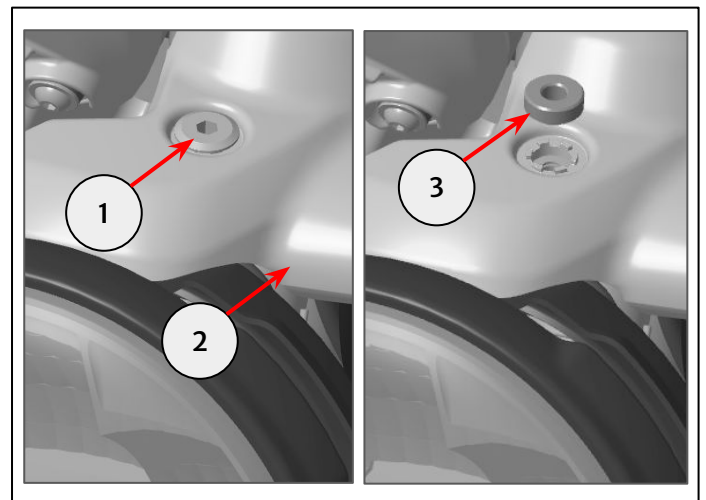


3 Retire la fijación (1) del panel de la cabina (2) y guarde para volver a utilizar si la motocicleta se fuera a devolver a su estado original.

Tome el separador de 8 mm (2) del kit y colóquelo en el soporte del panel de la cabina como se muestra.



Punta hexagonal de 5 mm y trinquete

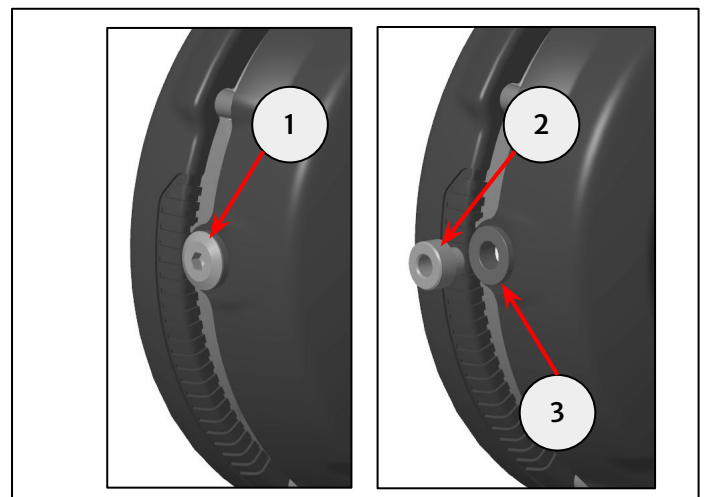


4 Retire las fijaciones (1) a cada lado de la unidad del faro delantero y guárdelas para volver a utilizarlas si la motocicleta se fuera a devolver a su estado original.

Tome los dos separadores de 11 mm (2) del kit y colóquelos dentro de los pasatubos (3) a cada lado de la unidad del faro delantero.



Punta hexagonal de 5 mm y trinquete



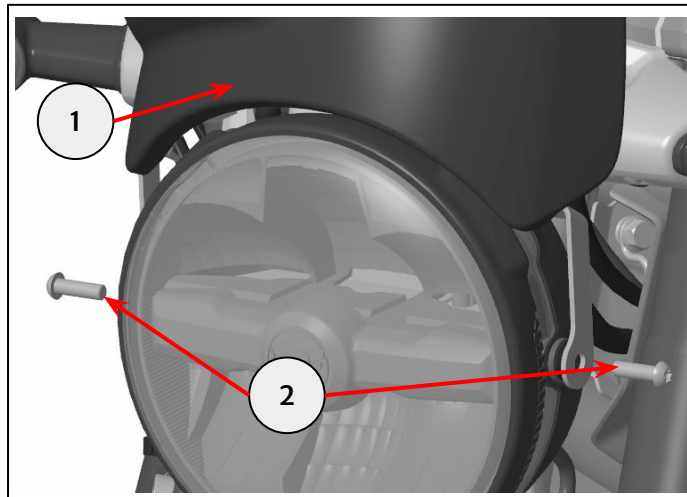
Instalación sin rejilla del faro delantero:

5 Alinee el conjunto de la cubierta de los instrumentos (1) con los soportes laterales de la unidad del faro delantero con dos fijaciones M6 x 20 mm (2).

No apriete completamente la fijación en esta etapa. Continúe en el paso 7.



Punta Torx T30 y llave dinamométrica



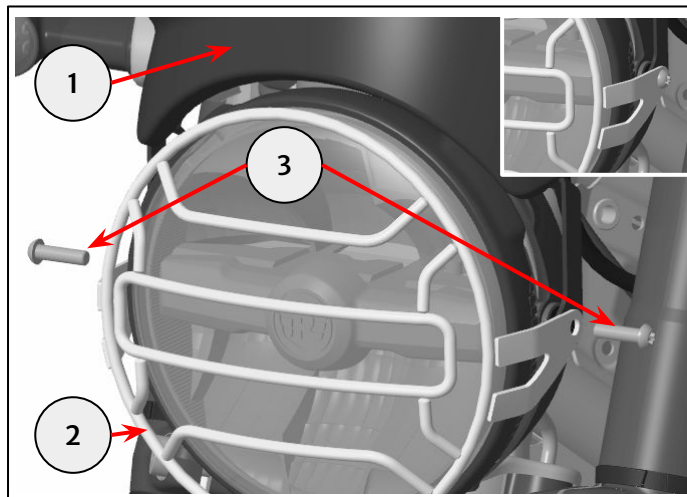
Instalación con rejilla del faro delantero:

6 Alinee el conjunto de la cubierta de los instrumentos (1) y la rejilla del faro delantero (2) con los soportes laterales de la unidad del faro y con dos fijaciones M6 x 22 mm (3) del kit de rejilla del faro delantero.

No apriete completamente la fijación en esta etapa. Continúe en el paso 7.



Punta Torx T30 y llave dinamométrica

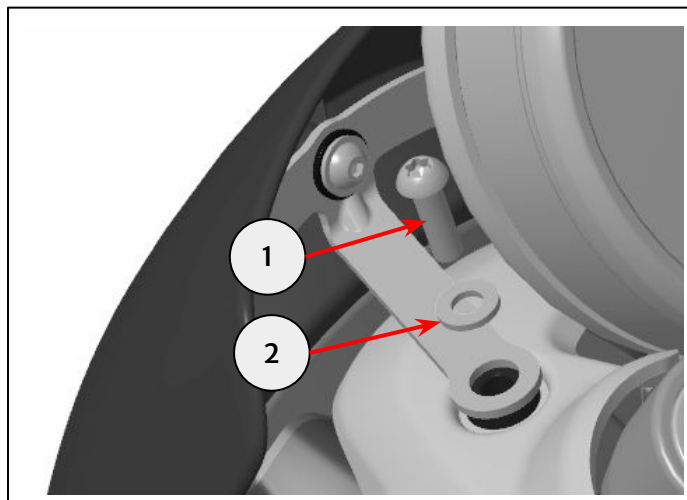


7 Asegure el soporte central con una fijación M6 x 20 mm (1) y una arandela M6 (2) suministradas en el kit y apriete a 9 Nm.

Apriete las fijaciones a través de los soportes laterales a 4 Nm.



Punta Torx T30 y llave dinamométrica



ADVERTENCIA: Después de instalar cualquier accesorio original de Royal Enfield, conduzca siempre la motocicleta con precaución y tómese tiempo para familiarizarse con cualquier cambio en las características de maniobrabilidad de la motocicleta. Si no se familiariza con los cambios en las características de maniobrabilidad de la motocicleta, ésta podría volverse inestable y se podría producir un accidente.