

Numero di parte:
1990446

Modelli:
Interceptor (dal 2018 in poi)
INT 650

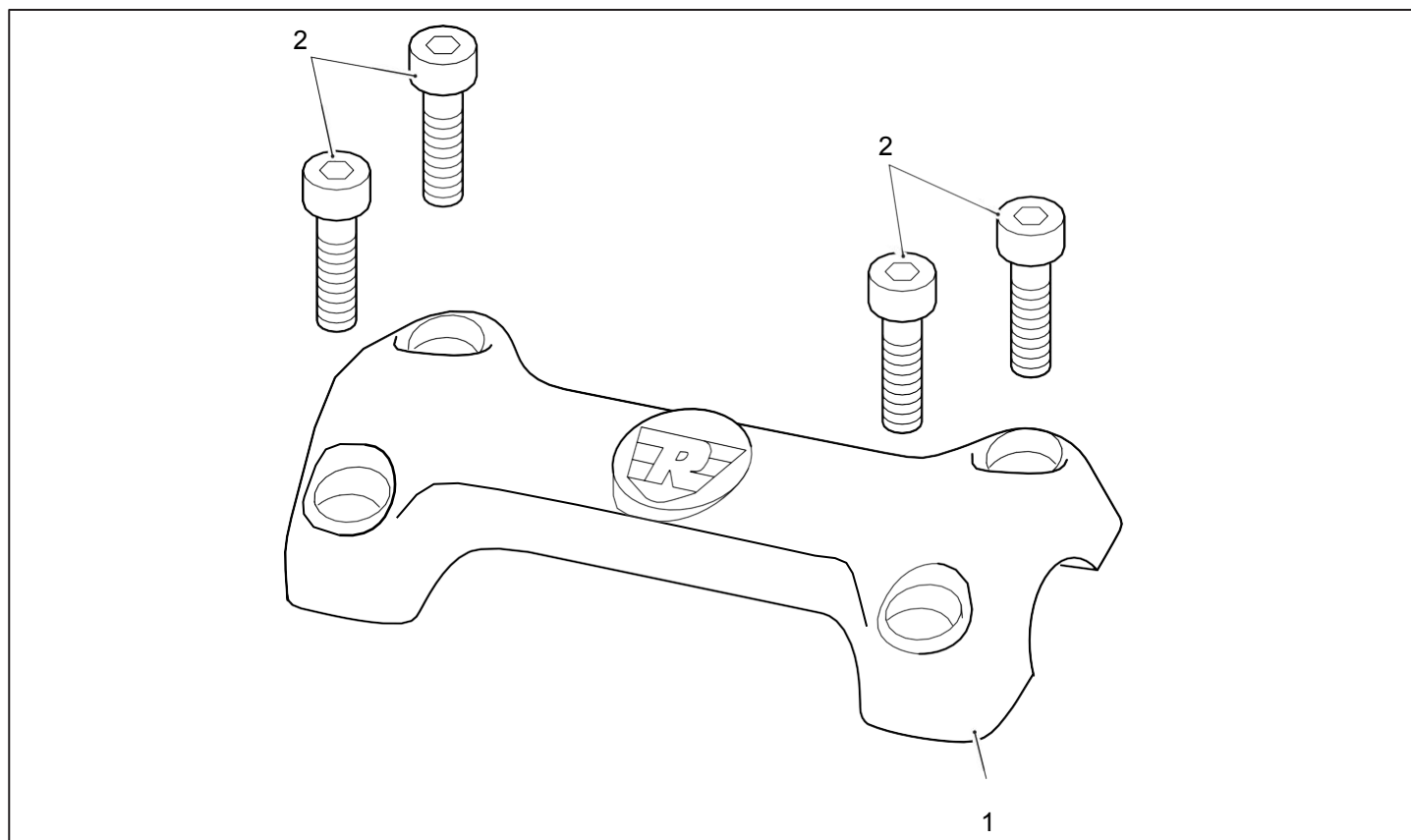
AVVERTENZA: gli accessori originali Royal Enfield sono progettati per essere montati esclusivamente sui modelli Royal Enfield sopra elencati. Non devono essere montati su altri modelli. Prestare particolare attenzione alle avvertenze e alle precauzioni riportate in queste istruzioni. Se queste istruzioni non vengono rispettate il montaggio dell'accessorio potrebbe non essere corretto e provocare situazioni di guida pericolose o incidenti. In caso di dubbio rivolgersi a una concessionaria autorizzata Royal Enfield.

AVVERTENZA: prima di iniziare a montare qualsiasi accessorio assicurarsi che la motocicletta sia supportata in modo stabile. In caso contrario la motocicletta potrebbe cadere causando danni o lesioni al personale.

AVVERTENZA: tutte le viti devono essere serrate ai valori di coppia riportati in queste istruzioni. Il mancato serraggio alla coppia prescritta potrebbe provocare situazioni di guida pericolose o incidenti.

ATTENZIONE: prestare attenzione durante il montaggio del kit accessorio. Un'errata manipolazione dei componenti o l'utilizzo di utensili non appropriati potrebbe causare danni ai componenti o alla motocicletta stessa.

NOTA: il contenuto di queste istruzioni può essere modificato in qualsiasi momento senza preavviso. Royal Enfield si riserva il diritto di rivedere le informazioni qui riportate in qualsiasi momento.



Voce	Descrizione	Q.tà
1	Morsetto manubrio	1
2	Vite	4

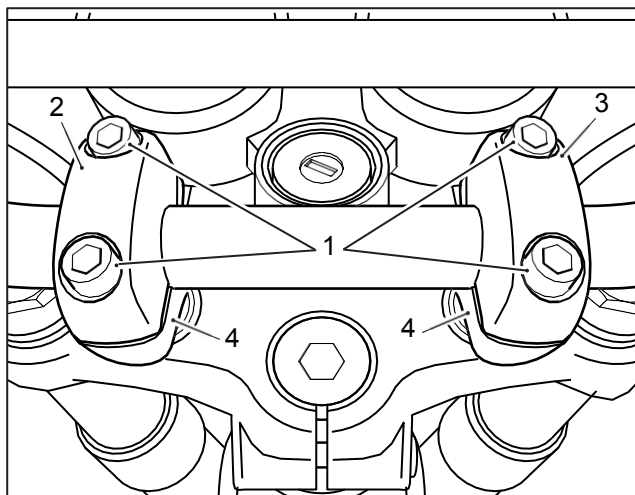


ATTENZIONE : Assicurarsi sempre che il manubrio sia sostenuto quando si allentano o si rimuovono le viti del suo morsetto. Se il manubrio non viene sostenuto durante l'allentamento o la rimozione delle viti del morsetto, il manubrio potrebbe cadere sul serbatoio del carburante danneggiando la finitura superficiale.

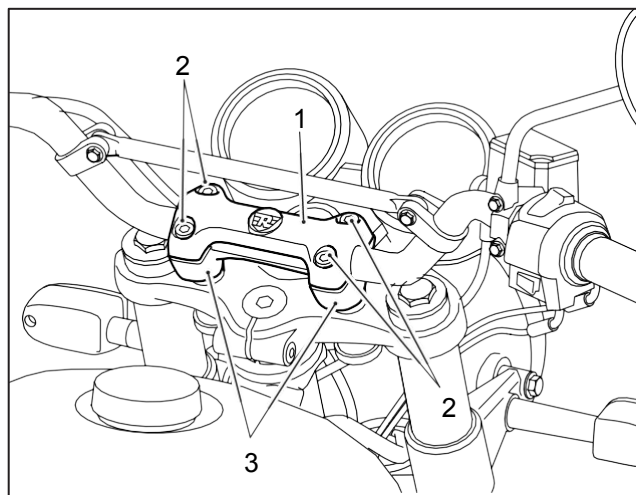
1 Sorreggendo il manubrio, svitare le viti (1) dal morsetto sinistro (2) e dal morsetto destro (3). Rimuovere i morsetti (2 e 3) e ruotare con attenzione il manubrio in avanti sui riser (4) per appoggiarlo sul quadro strumenti. Conservare i morsetti del manubrio originali per il riutilizzo se il morsetto accessorio viene rimosso. Smaltire le viti.



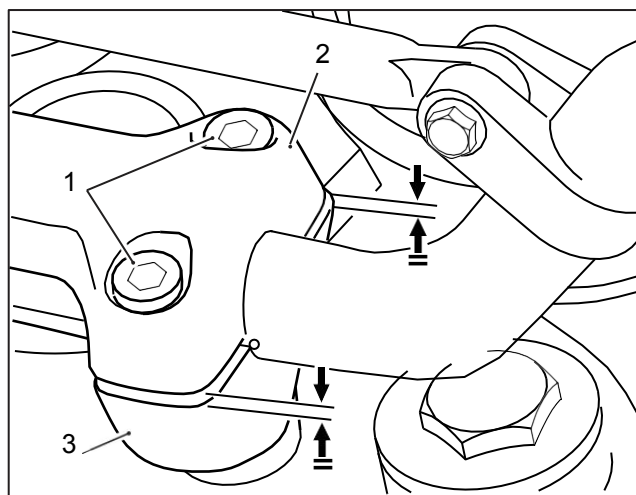
Bussola esagonale da 8 mm con cricchetto



2 Montare il morsetto del manubrio (1) fornito nel kit sui riser (2) nell'orientamento indicato. Inserire le viti (3) fornite nel kit, senza serrarle.



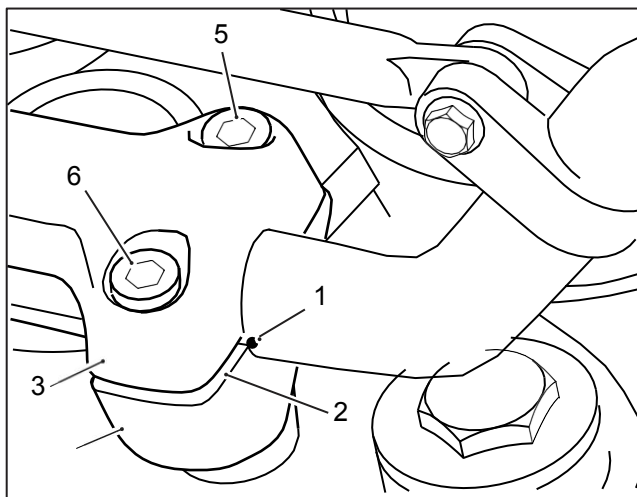
3 Serrare alternativamente le viti del morsetto del manubrio (1) per mantenere uno spazio uniforme tra il morsetto del manubrio (2) e i riser (3) nelle posizioni di fissaggio anteriore e posteriore, come illustrato. Non serrare nessuna vite in questa fase.



4 Riposizionare il manubrio assicurandosi che l'indice di allineamento (1) sul lato destro della sezione centrale del manubrio sia allineato al taglio posteriore (2) del morsetto (3) e del riser destro (4), come mostrato. Serrare prima le viti anteriori del morsetto del manubrio (5) a **25 Nm**, poi serrare le viti posteriori del morsetto del manubrio (6) a **25 Nm**.



Bussola esagonale da 8 mm con chiave
dinamometrica



AVVERTENZA: dopo aver installato un accessorio originale Royal Enfield, raccomandiamo di guidare con prudenza e di prendere confidenza con le nuove caratteristiche di maneggevolezza della motocicletta. Se non si prende la giusta confidenza con le nuove caratteristiche di maneggevolezza, la motocicletta potrebbe risultare instabile e causare un incidente.