

Teilenummer:
KXA00651 (Silberfarben)
KXA00652 (Schwarz)

Modelle:
BS VI Meteor, Classic und Bullet mit FIN ab ME3J3A5FAL2
Ausgenommen Varianten mit
Einkanal-ABS/Trommelbremsen



WARNUNG: Originalzubehör von Royal Enfield ist so konzipiert, dass es nur an die oben angegebenen speziellen Royal Enfield Motorräder passt. Es darf nicht in Motorräder anderen Typs eingebaut werden. Achte besonders auf die Hinweise „Warnung“ und „Vorsicht“ in dieser Anleitung. Andernfalls kann es dazu kommen, dass das Zubehör falsch eingebaut wird, was zu unsicheren Fahrbedingungen und einem möglichen Unfall führen kann. Suche im Zweifelsfall immer Hilfe bei Deinem Royal Enfield Vertragshändler.



WARNUNG: Stelle sicher, dass das Motorrad stabil abgestützt ist, bevor Du mit dem Einbau eines Zubehörsatzes beginnst. Wenn das Motorrad nicht richtig abgestützt ist, kann dies zu Schäden am Motorrad oder zu Verletzungen führen.



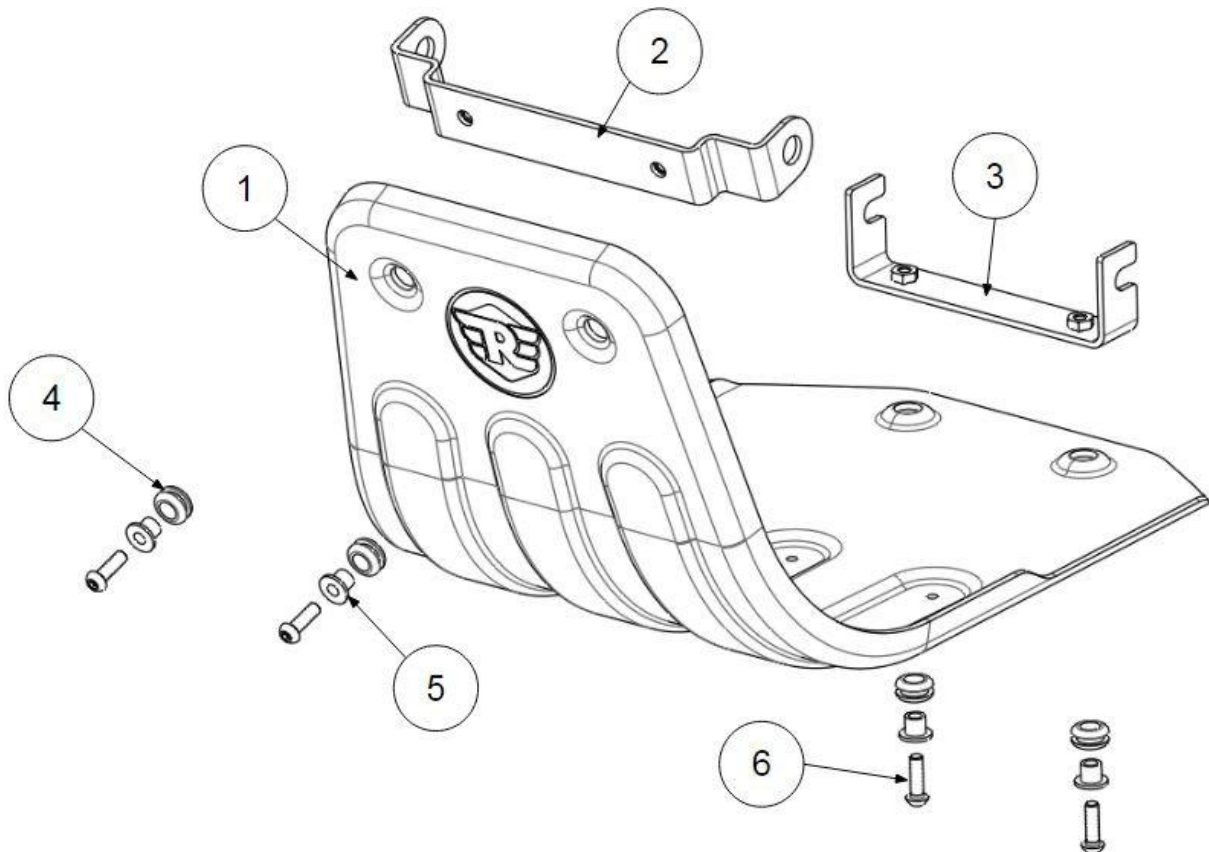
WARNUNG: Sämtliche Befestigungen müssen auf das in dieser Anleitung angegebene Drehmoment angezogen werden. Werden Befestigungen nicht auf das korrekte Drehmoment angezogen, kann dies zu unsicheren Fahrbedingungen und einem möglichen Unfall führen.



VORSICHT: Beim Einbau von Zubehörsätzen ist mit Vorsicht vorzugehen. Werden Komponenten des Teilesatzes falsch gehandhabt oder falsche Werkzeuge verwendet, könnte dies zu Schäden an Komponenten oder am Motorrad führen.

HINWEIS: Der Inhalt dieser Anleitung kann jederzeit unangekündigt und ohne Übernahme einer Haftung geändert werden. Royal Enfield behält sich das Recht vor, die dargestellten Informationen jederzeit zu überarbeiten.

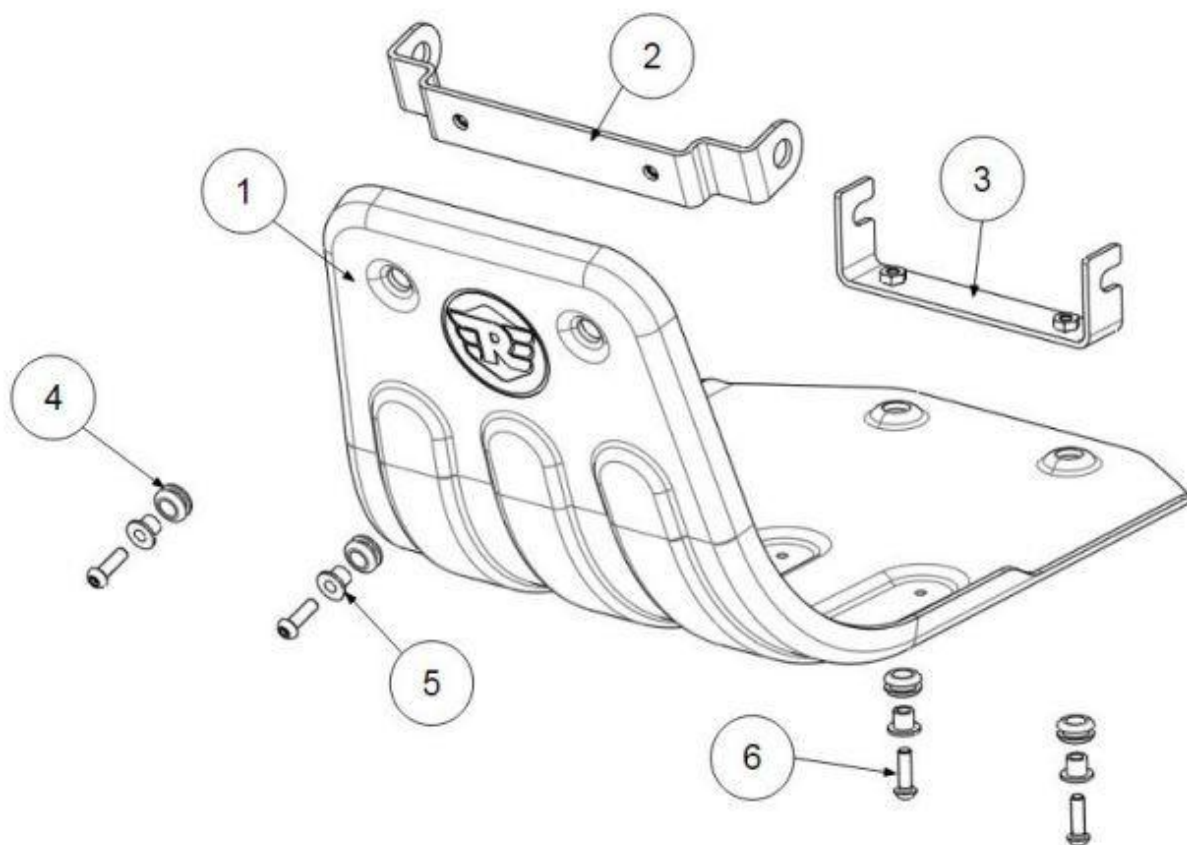
KXA00651



KXA00651 – Teileliste

Position	Bezeichnung	Menge
1	Ölwannenschutz	1
2	Vordere Halterung	1
3	Hintere Halterung	1
4	Gummitülle	4
5	Distanzhülse mit Flansch	4
6	Schraube, M6 x 20	4

KXA00652



KXA00652 – Teileliste

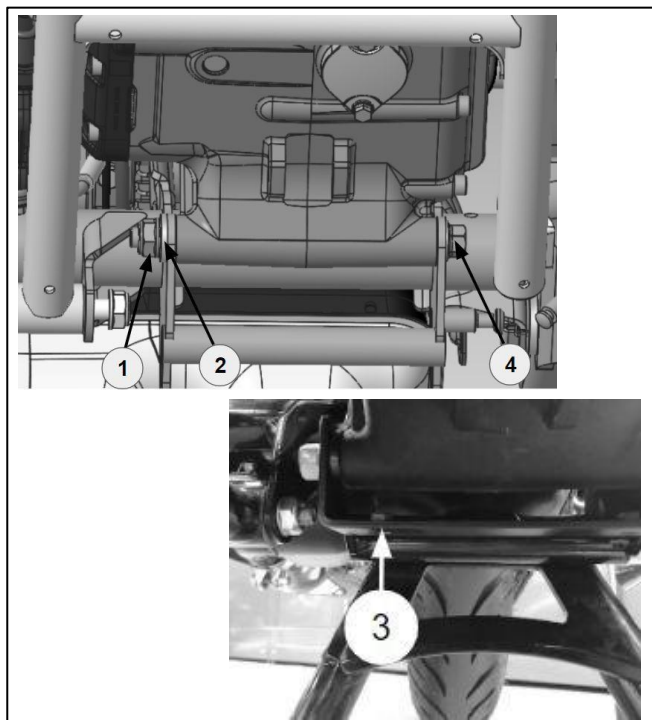
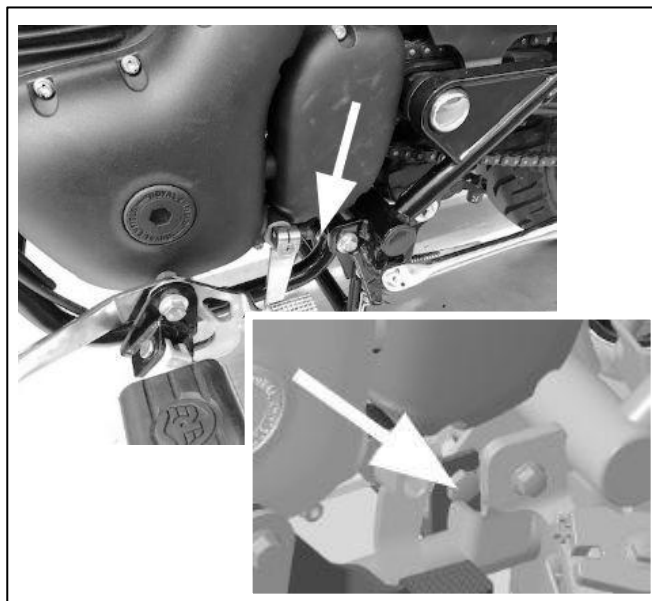
Position	Bezeichnung	Menge
1	Ölwannenschutz	1
2	Vordere Halterung	1
3	Hintere Halterung	1
4	Gummitülle	4
5	Distanzhülse mit Flansch	4
6	Schraube, M6 x 20	4

1 Entferne die untere Motorlagerschraube (4), Unterlegscheibe (2) und U-Mutter (1) und hänge die untere Halterung (3) an die Schraube. Lass die Unterlegscheibe (2) weg und setze die U-Mutter (1) auf das Ende der Schraube.

Hinweis: Bewahre die Unterlegscheibe zur späteren Verwendung auf.



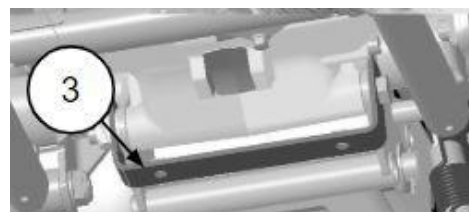
14 mm Doppelsechskant-Stecknuss mit Ratsche
14-mm-Schraubenschlüssel



2 Halte die hintere Halterung (3) parallel zum Boden. Halte die Schraube auf der linken Seite des Fahrzeugs mit einem Schraubenschlüssel gegen und ziehe die Mutter auf **55 Nm** an.



14 mm Hahnenfuß-Schlüsseleinsatz
14-mm-Schraubenschlüssel
Drehmomentschlüssel



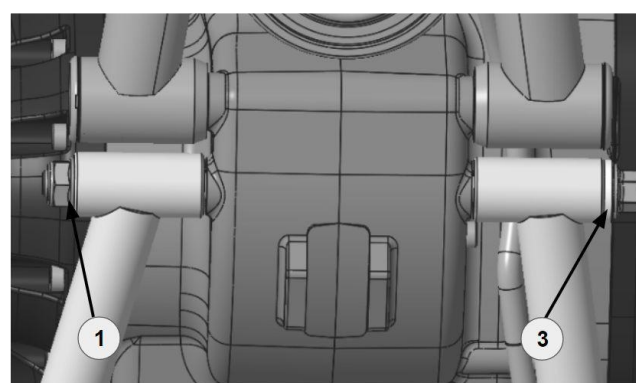
3 Entferne die vordere Motorlagerschraube (Pfeil), Unterlegscheibe (3) und U-Mutter (1). Montiere die vordere Halterung (2) wie gezeigt und bring die Schraube dabei zu diesem Zeitpunkt nur locker an.

Hinweis: Lass die Unterlegscheibe (3) weg und setze die U-Mutter (1) an das Ende der Schraube. Bewahre die Unterlegscheibe zur späteren Verwendung auf.

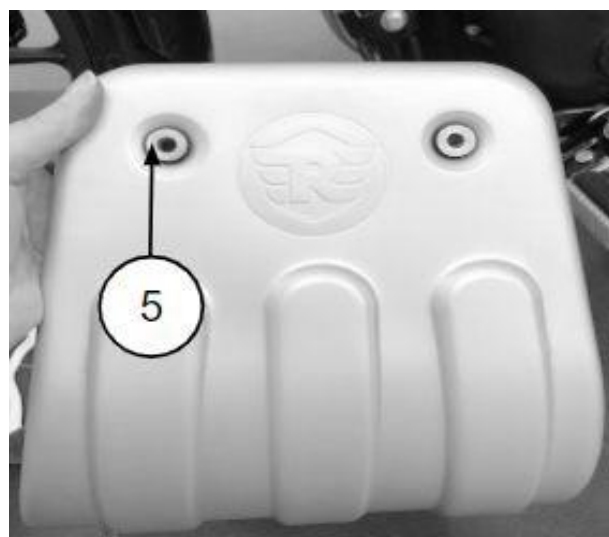
Hinweis: Wenn der Ölwannenschutz mit Motorschutzbügeln versehen werden soll, befolge die Anleitung KXL00074 bis Schritt 5, ziehe die vordere Schraube zu diesem Zeitpunkt jedoch nicht fest.



13 mm Doppelsechskant-Stecknuss und Ratsche
17-mm-Schraubenschlüssel



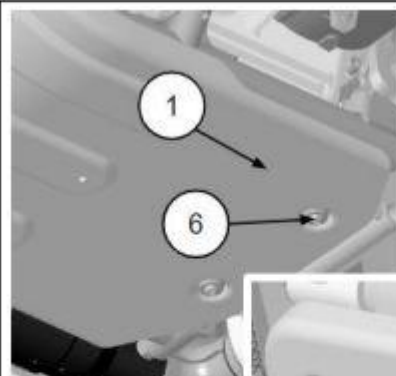
4 Schiebe 4 Gummitüllen (4) durch die Ölwannenschutz-Befestigungslöcher und stelle dabei sicher, dass der Gummi auf beiden Seiten korrekt zu sitzen kommt. Schiebe die 4 Distanzhülsen mit Flansch (5) so in die Gummitüllen, dass sich der Flansch an der Vorderseite des Ölwannenschutzes befindet.



5 Halte den Ölwannenschutz (1) an die Halterungen und bring 2 Schrauben M6 (6) locker an der hinteren Halterung an. Halte das vordere Ende des Ölwannenschutzes (1) an die vordere Halterung (2) und bring locker 2 Schrauben M6 an (6). Ziehe alle 4 Schrauben M6 auf **8 Nm** an.




4-mm-Sechskant-Stecknuss und Drehmomentschlüssel



6 Ziehe die vordere Motorlagerschraube fest.
Anzugsmoment **55 Nm**.

Hinweis: Das Drehmoment muss auf den Schraubenkopf
und nicht auf die Mutter ausgeübt werden.

	13 mm Doppelsechskant-Stecknuss und Drehmomentschlüssel 17-mm-Schraubenschlüssel
--	--

7 Überprüfe alle Bedienelemente, einschließlich
Schalt- und Bremspedal, auf Abstand zum
Ölwannenschutz, bevor das Fahrzeug betätigt wird.



WARNUNG: Fahre das Motorrad nach dem Einbau von Royal Enfield Originalzubehör immer mit Vorsicht und lass Dir Zeit, um Dich mit möglichen Änderungen seiner Fahreigenschaften vertraut zu machen. Wenn Du Dich nicht mit möglichen Änderungen der Fahreigenschaften des Motorrads vertraut machst, kann es instabil werden und es kann zu einem Unfall kommen.