

Référence :  
1990205

Modèles :  
Himalayan



**AVERTISSEMENT :** Les accessoires d'origine Royal Enfield sont conçus pour s'adapter uniquement aux motos Royal Enfield spécifiques mentionnées ci-dessus. Ils ne doivent être montés sur aucun autre type de moto. Portez une attention particulière aux avertissements et mises en garde de cette notice. Si vous ne respectez pas ces consignes, l'accessoire peut être mal installé et générer des conditions de conduite dangereuses et un éventuel accident. En cas de doute, demandez toujours l'aide de votre concessionnaire Royal Enfield agréé.



**AVERTISSEMENT :** Avant de commencer toute installation du kit d'accessoires, assurez-vous que la moto est stabilisée sur un support. Le fait de ne pas soutenir correctement la moto risque de l'endommager ou de provoquer des blessures corporelles.

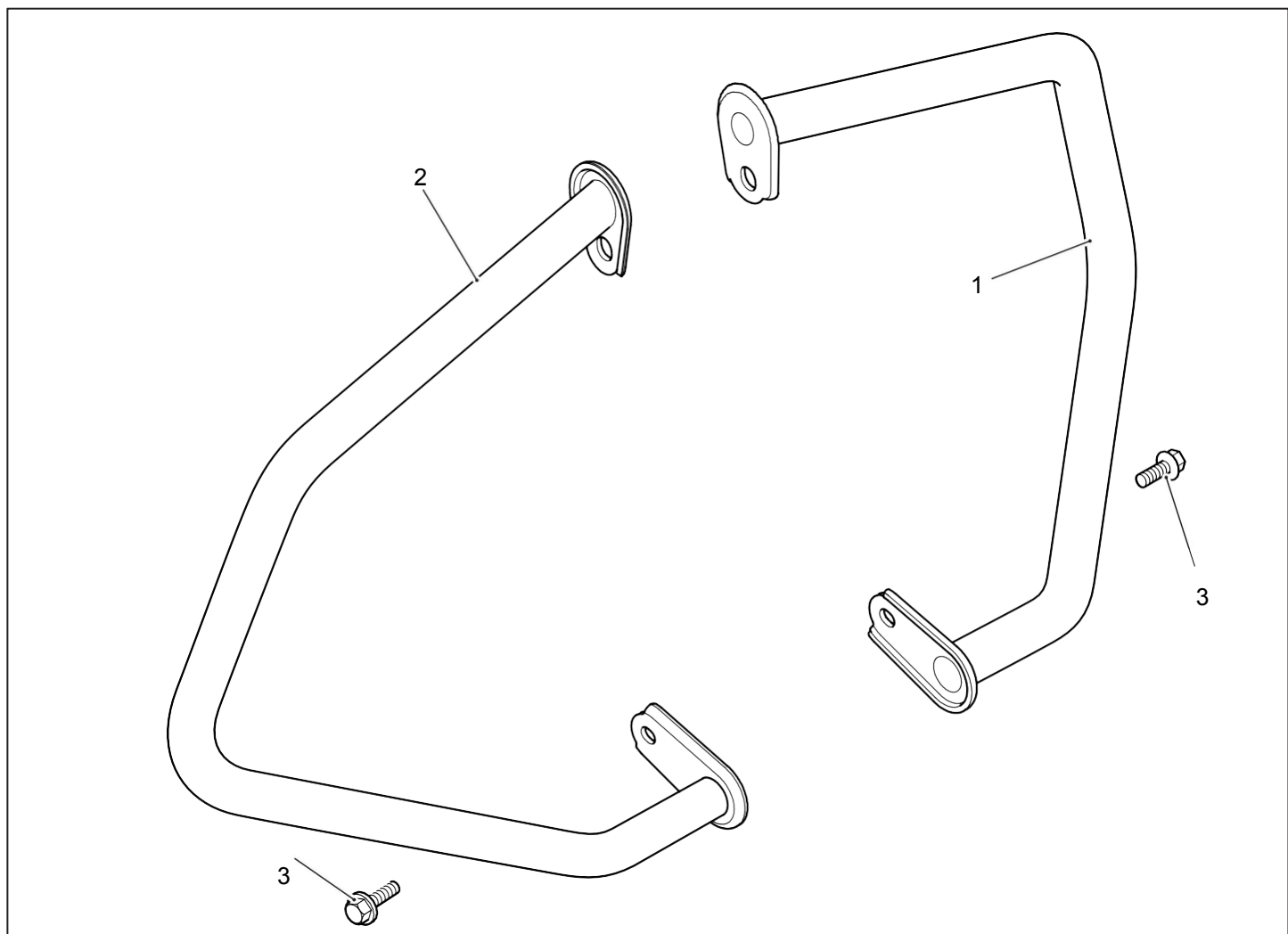


**AVERTISSEMENT :** Toutes les fixations doivent être serrées aux valeurs de couple spécifiées dans cette notice. Ne pas serrer les fixations au couple correct risque d'entraîner des conditions de conduite dangereuses et un possible accident.



**MISE EN GARDE :** Des mesures de précaution doivent être prises lors de l'installation de tout kit d'accessoires. Une mauvaise manipulation des composants du kit ou l'utilisation d'outils inadaptés risque d'endommager les pièces ou la moto.

**REMARQUE :** Le contenu de cette notice peut être modifié à tout moment, sans préavis ni responsabilité. Royal Enfield se réserve le droit de modifier à tout moment les informations présentées.



Article	Description	Qté
1	Ensemble de protection moteur, côté droit	1
2	Ensemble de protection moteur, côté gauche	1
3	Fixation, M8 x 12 mm	2

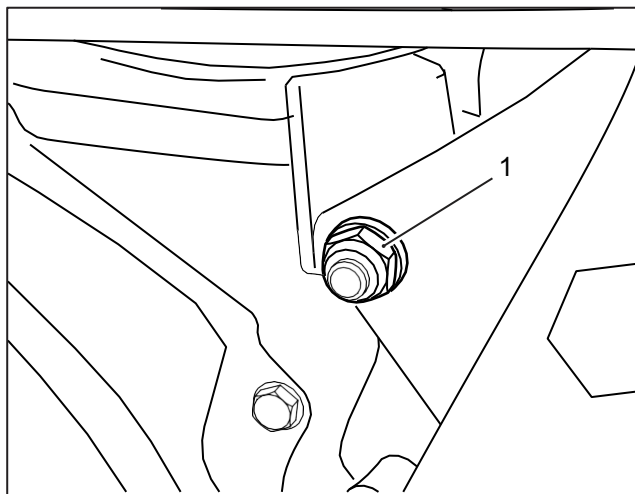


**AVERTISSEMENT :** Si le moteur a récemment fonctionné, le système d'échappement sera chaud. Avant de travailler à proximité du système d'échappement, laisser toujours refroidir le système d'échappement. Le fait de toucher une partie d'un système d'échappement chaud peut provoquer des brûlures.

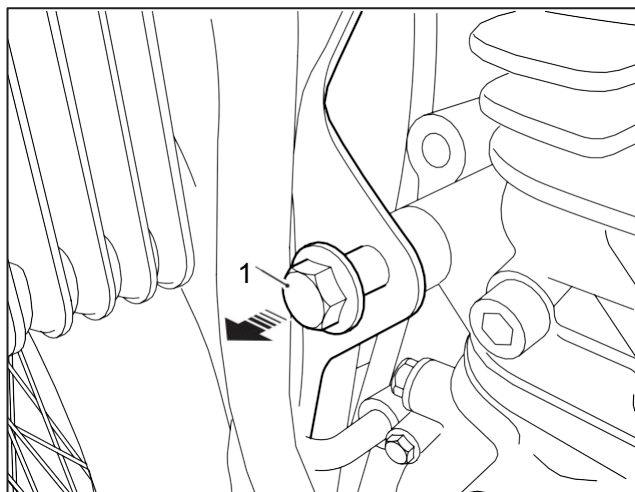
**1** Déposer l'écrou de fixation du support moteur supérieur (1). Conserver l'écrou pour le réutiliser.



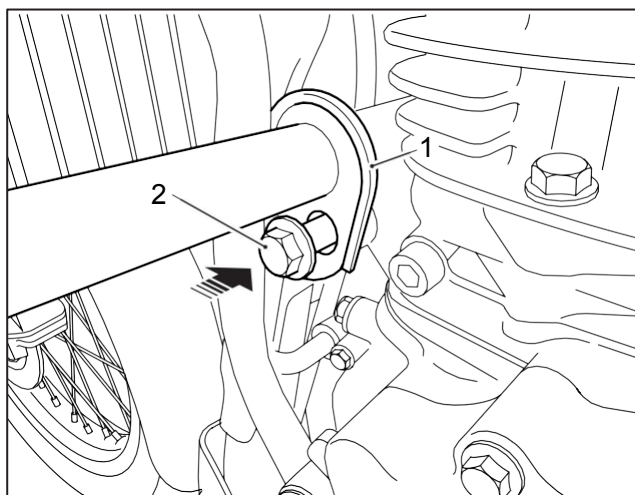
Douille bi-hexagonale 13 mm à cliquet  
Clé de 17 mm



**2** Déposer la fixation supérieure du support moteur (1). Conserver la fixation pour la réutiliser.



**3** Aligner le support supérieur de la protection moteur gauche (1) avec l'emplacement du support moteur supérieur et reposer la fixation d'origine (2), comme illustré.



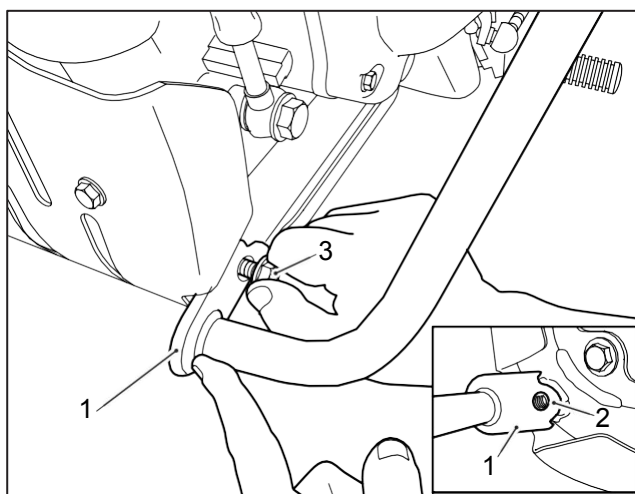
**4** Aligner le support inférieur de la protection moteur (1) avec le point de montage sur le cadre de la moto (2), comme illustré.

Monter la fixation M8 x 12 mm (3) provenant du kit.

Serrer la fixation à **16 Nm**.

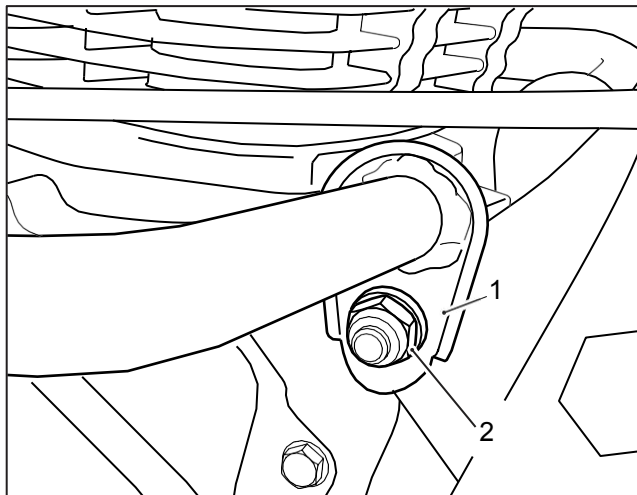


Douille bi-hexagonale 12 mm à cliquet



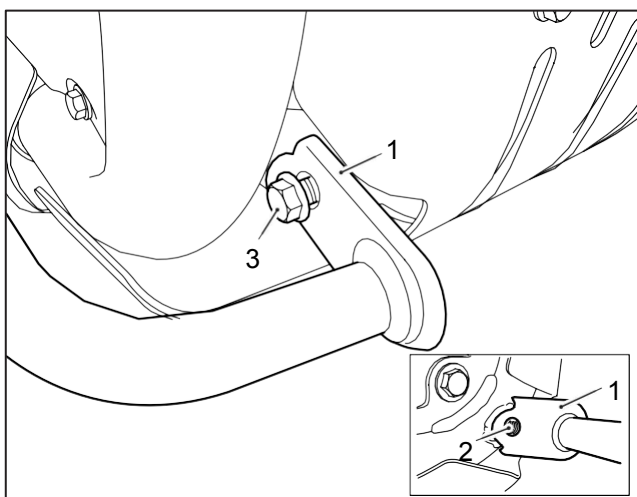
**5** Installer le support supérieur de la protection moteur droite (1) sur la fixation du support moteur et reposer l'écrou d'origine (2) comme illustré.

Ne pas serrer la fixation du support moteur à ce stade.



**6** Aligner le support inférieur de la barre de protection du moteur (1) avec le point de montage sur le cadre de la moto (2). Monter la fixation M8 x 12 mm (3) provenant du kit.

Serrer la fixation à **16 Nm**.



Douille bi-hexagonale 12 mm avec clé dynamométrique

**7** Tout en maintenant l'écrou de fixation du support moteur supérieur sur le côté droit de la moto, serrer la fixation du support moteur supérieur à **50 Nm**.



Douille bi-hexagonale 13 mm avec clé dynamométrique  
Clé de 17 mm



**AVERTISSEMENT :** Après avoir installé un accessoire d'origine Royal Enfield, conduisez toujours la moto avec prudence et laissez-vous le temps de vous familiariser avec toute modification des caractéristiques de conduite de la moto. Si vous n'êtes pas assez familiarisé avec les caractéristiques de conduite modifiées de la moto, elle risque de devenir instable et de provoquer un accident.