

Teilenummer:
1990200, 1990230, KXA00432

Modelle:
Himalayan (nur 452 cm³)



WARNUNG: Originalzubehör von Royal Enfield ist so konzipiert, dass es nur an die oben angegebenen speziellen Royal Enfield Motorräder passt. Es darf nicht in Motorräder anderen Typs eingebaut werden. Achten Sie besonders auf die Hinweise „Warnung“ und „Vorsicht“ in dieser Anleitung. Andernfalls kann es dazu kommen, dass das Zubehör falsch eingebaut wird, was zu unsicheren Fahrbedingungen und einem möglichen Unfall führen kann. Suchen Sie im Zweifelsfall immer Hilfe bei Ihrem Royal Enfield Vertragshändler.



WARNUNG: Stellen Sie sicher, dass das Motorrad stabil abgestützt ist, bevor Sie mit dem Einbau eines Zubehörsatzes beginnen. Wenn das Motorrad nicht richtig abgestützt ist, kann dies zu Schäden am Motorrad oder zu Verletzungen führen.



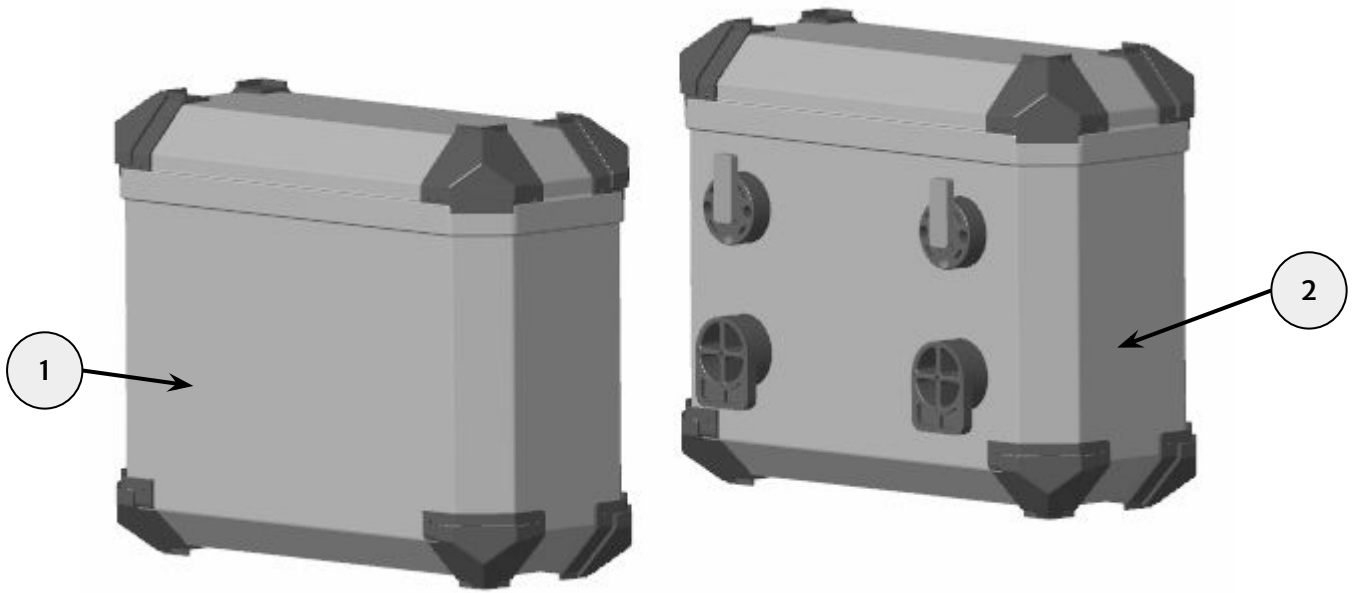
WARNUNG: Sämtliche Befestigungen müssen auf das in dieser Anleitung angegebene Drehmoment angezogen werden. Werden Befestigungen nicht auf das korrekte Drehmoment angezogen, kann dies zu unsicheren Fahrbedingungen und einem möglichen Unfall führen.



VORSICHT: Beim Einbau von Zubehörsätzen ist mit Vorsicht vorzugehen. Werden Komponenten des Teilesatzes falsch gehandhabt oder falsche Werkzeuge verwendet, könnte dies zu Schäden an Komponenten oder am Motorrad führen.

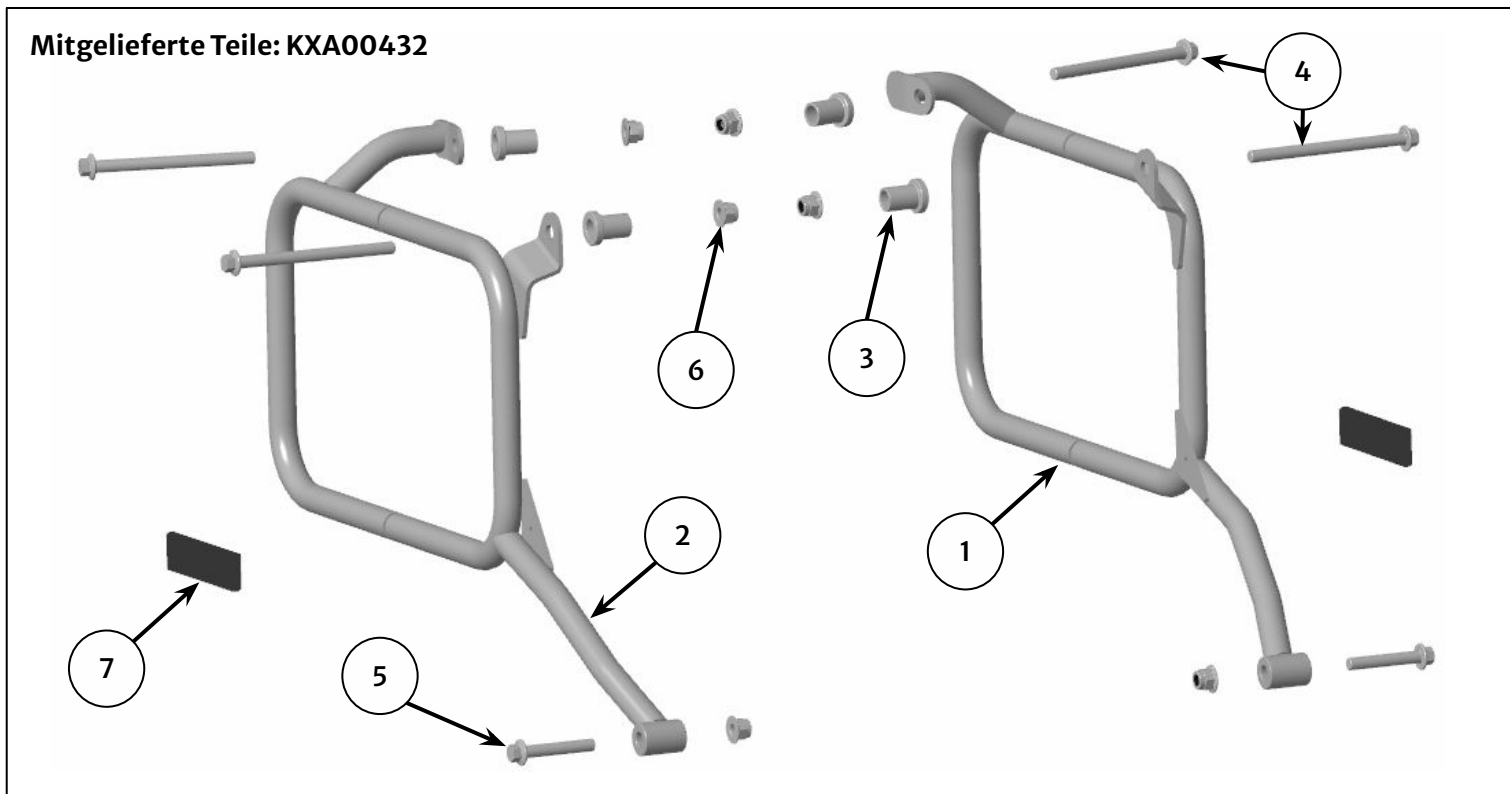
HINWEIS: Der Inhalt dieser Anleitung kann jederzeit unangekündigt und ohne Übernahme einer Haftung geändert werden. Royal Enfield behält sich das Recht vor, die dargestellten Informationen jederzeit zu überarbeiten.

Mitgelieferte Teile: 1990200, 1990230



Position	Bezeichnung	Stück
1	Linker Koffer	1
2	Rechter Koffer	1

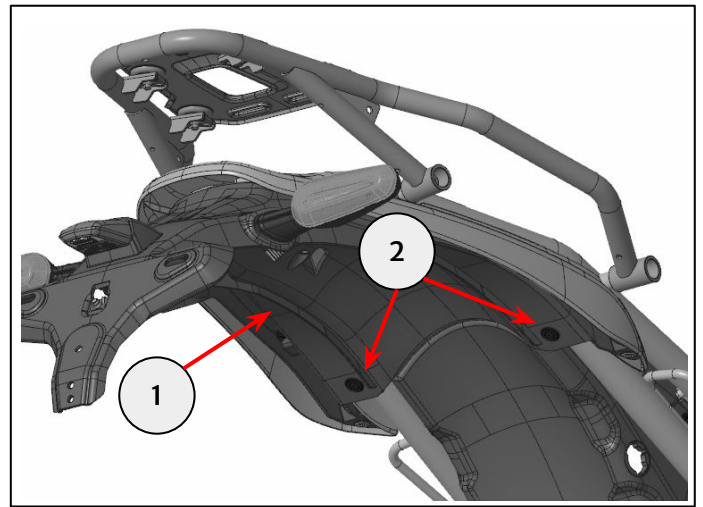
Mitgelieferte Teile: KXA00432



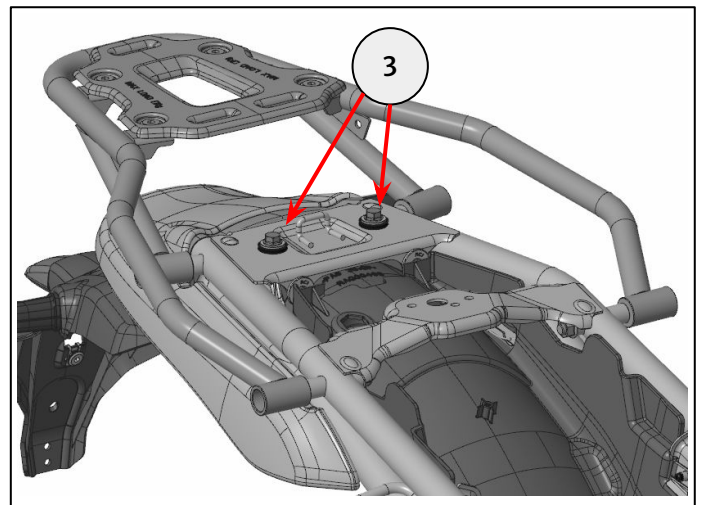
Position	Bezeichnung	Stück
1	Linker Kofferträger	1
2	Rechter Kofferträger	1
3	Abstandhalter	4
4	Befestigung, M8 x 105 mm	4
5	Befestigung, M8 x 50 mm	2
6	Mutter, M8	6
7	Reflektor	2
8	Tuch mit Entfetter (nicht abgebildet)	1

1 Bauen Sie den Fahrer- und Beifahrersitz aus, wie im Benutzerhandbuch beschrieben.

2 Bauen Sie die Heckkotflügelbaugruppe (1) aus und entfernen Sie dazu zuerst die beiden Befestigungen an der Unterseite des Heckkotflügels (2) und dann die beiden Befestigungen unter dem Soziussitzbereich (3). Bewahren Sie die Befestigungen zur Wiederverwendung auf und legen Sie die Heckkotflügelbaugruppe vorsichtig auf dem Hinterreifen ab.

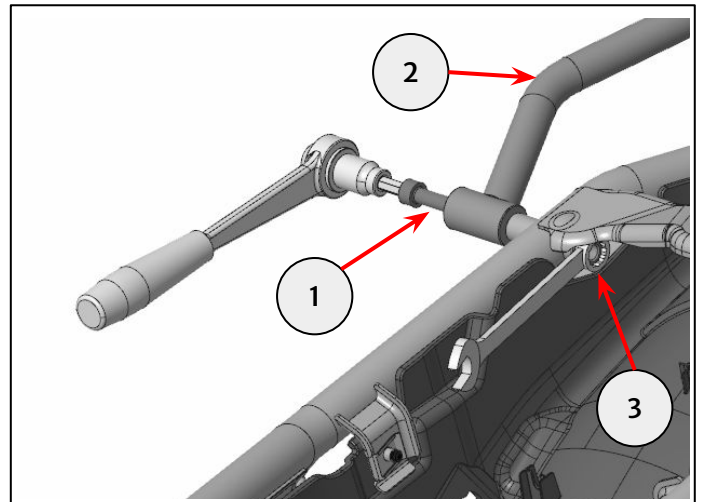


 5-mm-Sechskant-Bit und Ratsche
10-mm-Steckschlüsseleinsatz und Ratsche




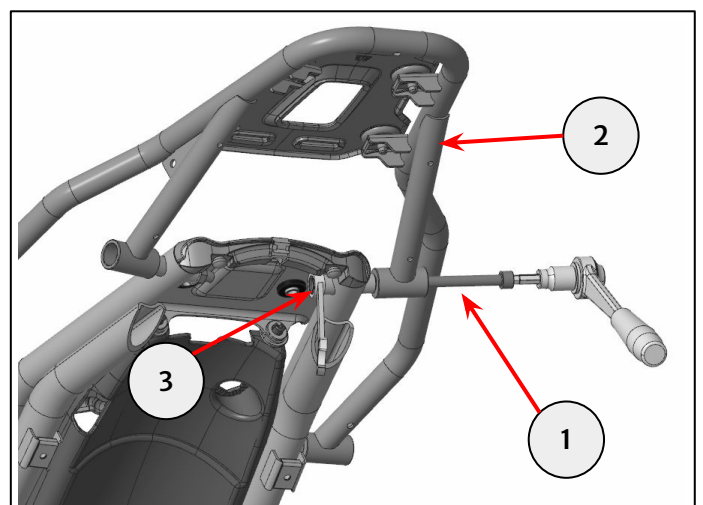
3 Entfernen Sie die vordere rechte Befestigung (1) der Gepäckbrücke (2). Bewahren Sie die Befestigungen für den Fall auf, dass das Motorrad wieder in seinen ursprünglichen Zustand versetzt werden soll.

 6-mm-Sechskant-Bit und Ratsche
12-mm-Schraubenschlüssel

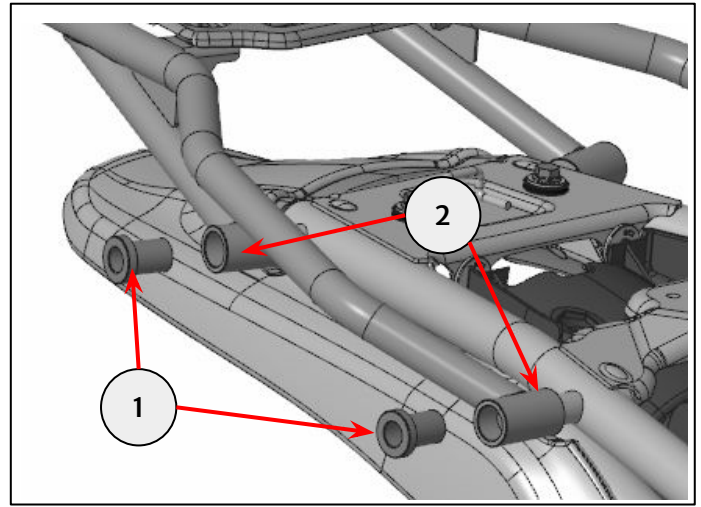


4 Entfernen Sie die vordere rechte Befestigung (1) der Gepäckbrücke (2). Bewahren Sie die Befestigungen für den Fall auf, dass das Motorrad wieder in seinen ursprünglichen Zustand versetzt werden soll.

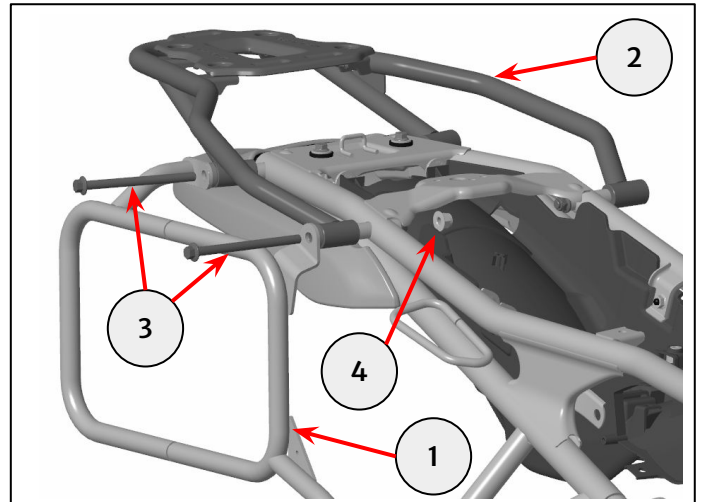
 6-mm-Sechskant-Bit und Ratsche
12-mm-Schraubenschlüssel



5 Nehmen Sie die zwei Abstandhalter (1) aus dem Montagesatz und setzen Sie sie in die Montagevorsprünge in der Gepäckbrücke (2) ein.

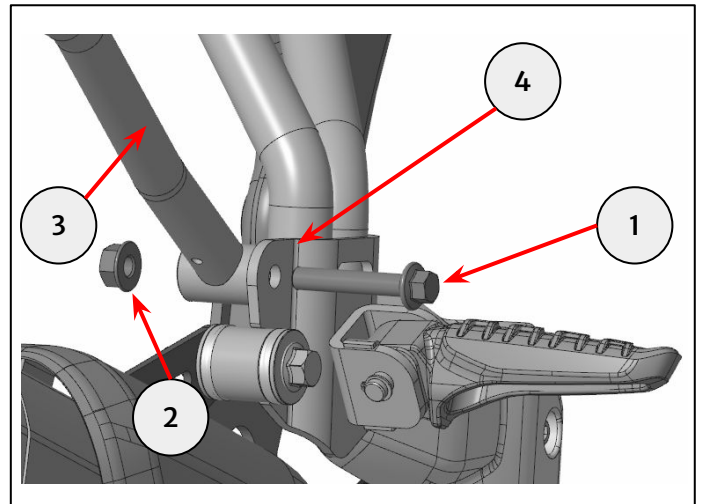


6 Bringen Sie den rechten Kofferträger (1) mit zwei Befestigungen M8x105 mm (3) und zwei Muttern M8 (4) aus dem Montagesatz an der Gepäcktasche (2) an. Ziehen Sie die Befestigung zu diesem Zeitpunkt nicht vollständig fest.



10-mm-Steckschlüsseleinsatz und Ratsche
13-mm-Schraubenschlüssel

7 Nehmen Sie eine Befestigung M8x50 mm (1) und eine Mutter M8 (2) aus dem Montagesatz und befestigen Sie den Kofferträger (3) wie gezeigt an der Beifahrerfußrastenaufhängung (4).



10-mm-Steckschlüsseleinsatz und Ratsche
13-mm-Schraubenschlüssel

8 Ziehen Sie alle Befestigungen auf **45 Nm** an.



9 Wiederholen Sie die Schritte 3–8 auf der linken Seite.

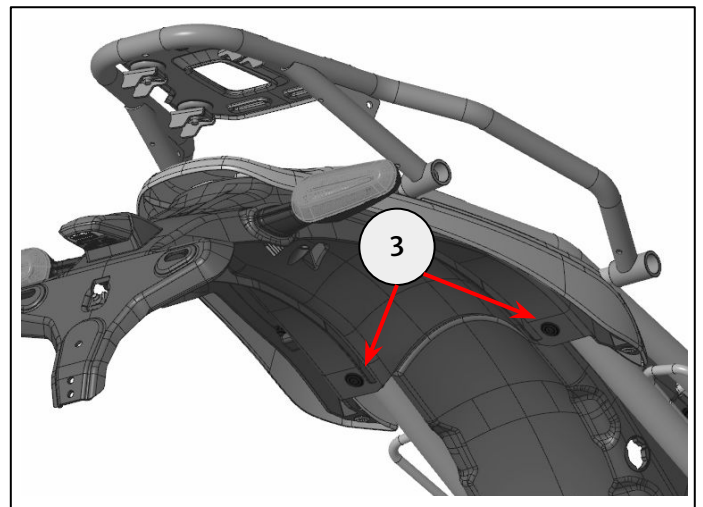
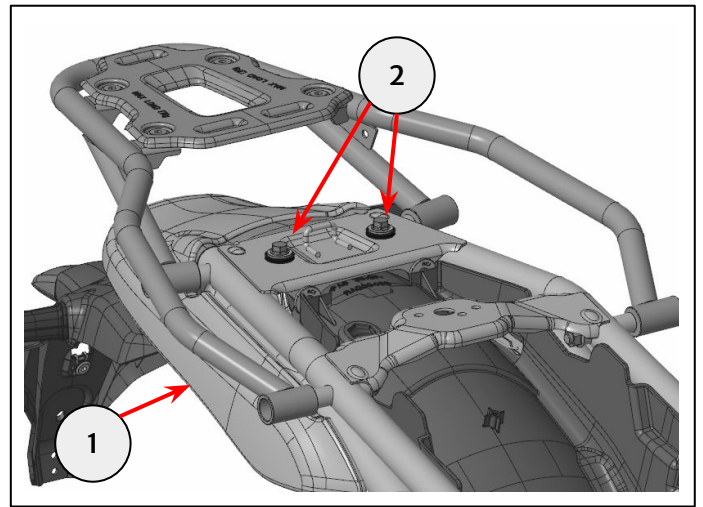


WARNUNG: Fahren Sie das Motorrad nach dem Einbau von Royal Enfield Originalzubehör immer mit Vorsicht und lassen Sie sich Zeit, um sich mit möglichen Änderungen seiner Fahreigenschaften vertraut zu machen. Wenn Sie sich nicht mit möglichen Änderungen der Fahreigenschaften des Motorrads vertraut machen, kann es instabil werden und es kann zu einem Unfall kommen.

10 Bringen Sie die Heckkotflügelbaugruppe (1) wieder an und montieren Sie dazu zuerst die beiden Befestigungen unter dem Beifahrersitz (2) und danach die beiden Befestigungen an der Unterseite des Heckkotflügels (3) an.

Ziehen Sie alle Befestigungen auf **10 Nm** an.

	5-mm-Sechskant-Bit und Drehmomentschlüssel
	10-mm-Steckschlüsseleinsatz und Drehmomentschlüssel



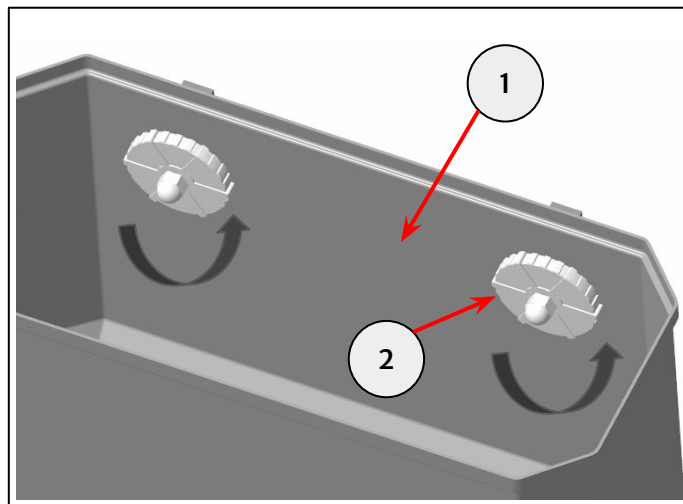
11 Bauen Sie den Fahrer- und Beifahrersitz wieder ein, wie im Benutzerhandbuch beschrieben.



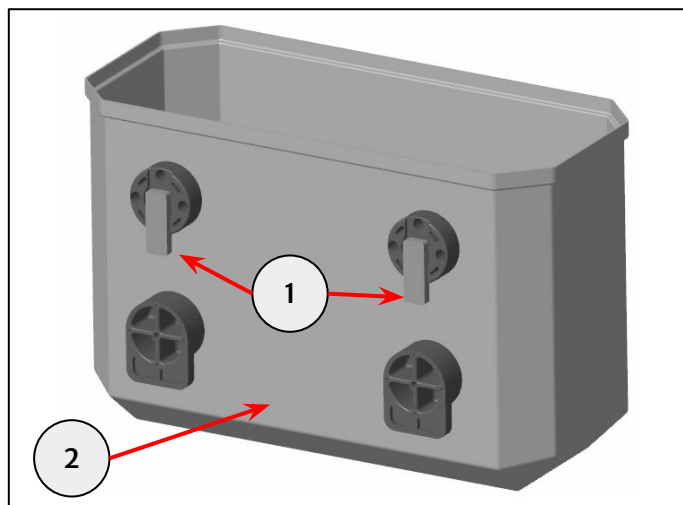
WARNUNG: Fahren Sie das Motorrad nach dem Einbau von Royal Enfield Originalzubehör immer mit Vorsicht und lassen Sie sich Zeit, um sich mit möglichen Änderungen seiner Fahreigenschaften vertraut zu machen. Wenn Sie sich nicht mit möglichen Änderungen der Fahreigenschaften des Motorrads vertraut machen, kann es instabil werden und es kann zu einem Unfall kommen.

Anbringen der Koffer

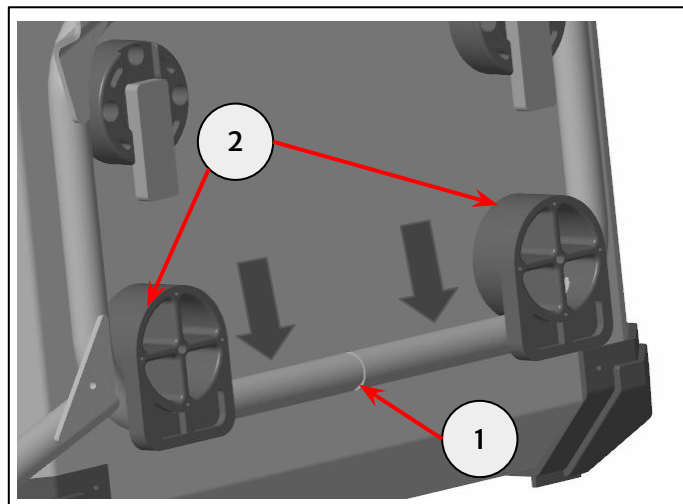
12 Nehmen Sie den linken Koffer aus dem Montagesatz. Lockern Sie von der Innenseite des Koffers (1) aus mit der Hand die Befestigungen (2) der oberen Halterung.



13 Verstellen Sie die Halterriegel (1) der oberen Halterung, bis sie wie gezeigt zur Unterseite des Koffers (2) zeigen.



14 Legen Sie den Koffer am linken Kofferträger (1) an und achten Sie dabei darauf, dass die unteren Kofferhalterungen (2) innerhalb des Kofferträgers (1) sitzen. Drücken Sie die unteren Kofferhalterungen (2) wie gezeigt auf den Kofferträger (1).



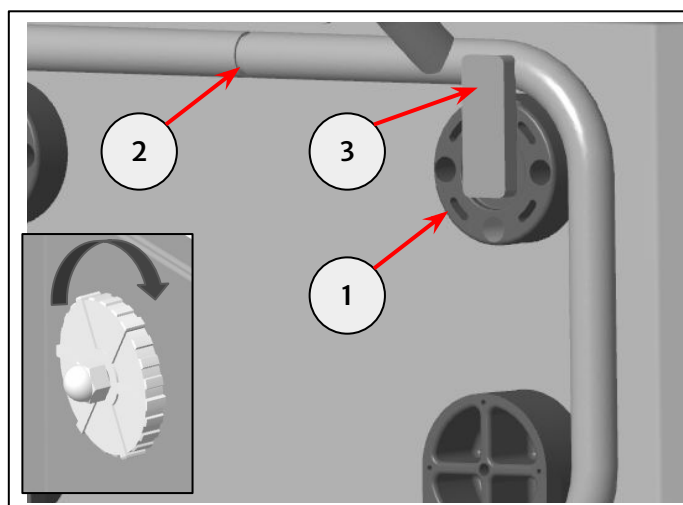
15 Setzen Sie die oberen Kofferhalterungen (1) in das Innere des Kofferträgers (2). Verstellen Sie die Halterriegel (3) der oberen Kofferhalterung, bis sie wie gezeigt quer über dem Kofferträger (2) liegen.

Ziehen Sie von der Innenseite des Koffers aus die Befestigungen (4) der oberen Halterungen von Hand fest, um den Koffer am Kofferträger zu befestigen.

Wiederholen Sie die Schritte 12 bis 15 für den linken Koffer.

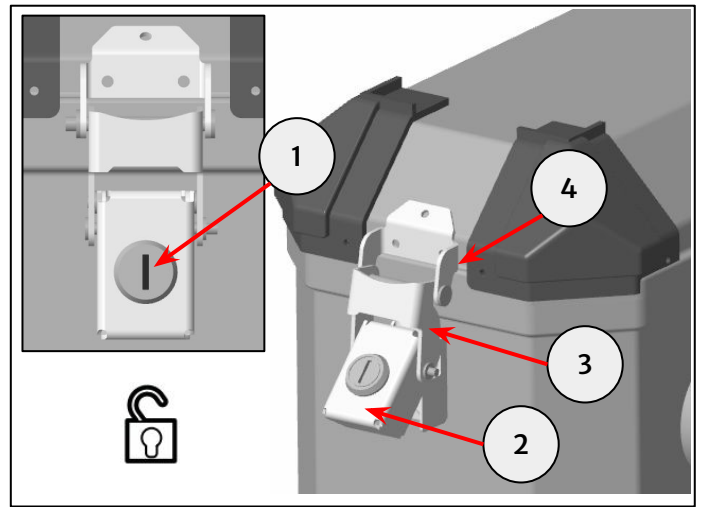


VORSICHT: Stellen Sie sicher, dass genügend Abstand zwischen dem Kofferträger und den Halterriegeln der oberen Kofferhalterungen besteht, damit der Kofferträger beim Verstellen der Halterriegel der oberen Kofferhalterung nicht beschädigt wird.



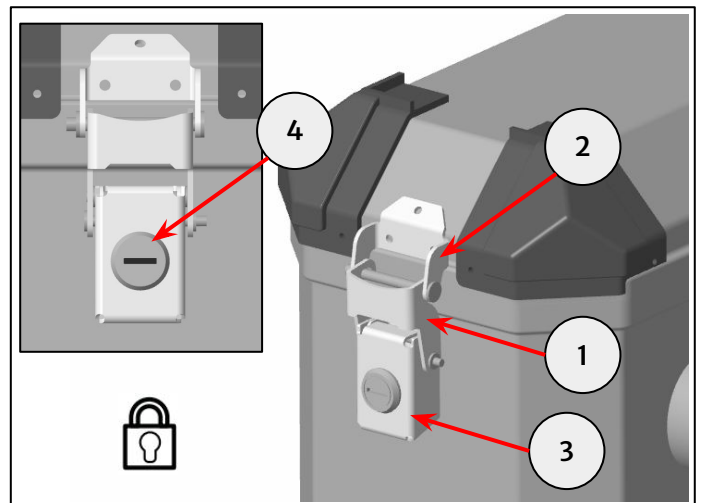
Handhabung der Koffer

16 So öffnen Sie einen Koffer. Stecken Sie den Schlüssel (1) in das Kofferschloss und drehen Sie ihn wie gezeigt in die entriegelte Position. Ziehen Sie den Schlüssel ab. Heben Sie den Schlossabschnitt (2) des Verschlusses an, um den Verschluss (3) vom Kofferdeckel (4) zu lösen.



17 Um einen Kofferdeckel im geschlossenen Zustand zu sichern, setzen Sie den Verschluss (1) an den Kofferdeckel (2) und drücken Sie den Schlossabschnitt (3) des Verschlusses hinunter, um die Kofferdeckel zu befestigen.

Stecken Sie den Schlüssel (4) in das Kofferschloss und drehen Sie ihn wie gezeigt in die verriegelte Position. Ziehen Sie den Schlüssel ab.

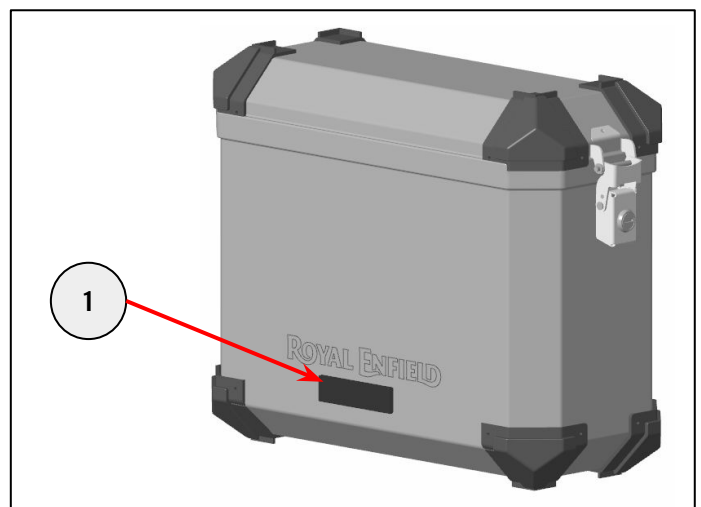


Anbringen des Reflektors

18 Reinigen Sie an beiden Koffern den Bereich unter dem Logo mit dem im Montagesatz enthaltenen Tuch. Vollständig trocknen lassen.

19 Ziehen Sie das Trägerpapier vom Reflektor (1) ab, kleben Sie ihn auf den Koffer und drücken Sie ihn fest an. Achten Sie darauf, dass er mittig auf dem Koffer sitzt.

Beim Anbringen selbstklebender Teile ist mit Sorgfalt vorzugehen, um sicherzustellen, dass sie korrekt und präzise platziert werden. Nach dem Aufbringen des Klebers auf die Montagefläche ist es nicht mehr möglich, falsch ausgerichtete Teile auf zufriedenstellende Weise zu entfernen oder neu auszurichten. Eine Klebewirkung ist sofort vorhanden, die volle Klebewirkung wird nach 72 Stunden bei Raumtemperatur erreicht.



WARNUNG: Fahren Sie das Motorrad nach dem Einbau von Royal Enfield Originalzubehör immer mit Vorsicht und lassen Sie sich Zeit, um sich mit möglichen Änderungen seiner Fahreigenschaften vertraut zu machen. Wenn Sie sich nicht mit möglichen Änderungen der Fahreigenschaften des Motorrads vertraut machen, kann es instabil werden und es kann zu einem Unfall kommen.