

Número da peça:
KXA00462

Modelos:
Guerrilla 450
Himalayan (apenas 452 cc)



AVISO: Os acessórios originais Royal Enfield são projetados para se adequarem apenas às motocicletas Royal Enfield específicas indicadas acima. Não devem ser instalados em nenhum outro tipo de motocicleta. Preste especial atenção às advertências e precauções contidas nestas instruções. O não cumprimento das mesmas pode resultar na instalação incorreta do acessório, o que pode comprometer a segurança durante a condução e causar um acidente. Em caso de dúvida, procure sempre a ajuda da sua concessionária autorizada Royal Enfield.



AVISO: Antes de iniciar a instalação de qualquer kit de acessórios, certifique-se de que a motocicleta esteja apoiada em uma condição estável. A falta de suporte adequado da motocicleta pode causar danos à motocicleta ou ferimentos pessoais.



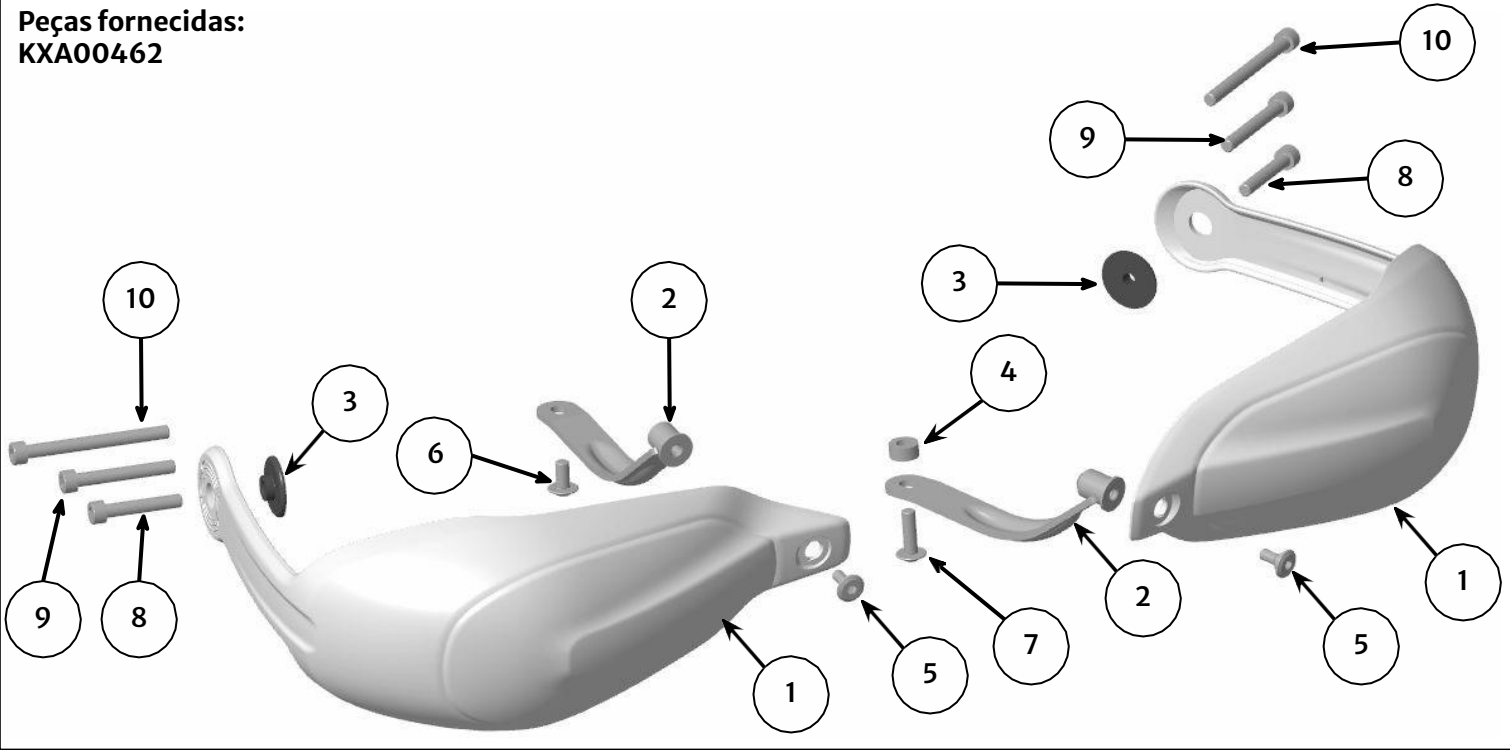
AVISO: Todas as fixações devem ser apertadas com os valores de torque especificados nesta instrução. A falta de aperto das fixações com o torque correto pode resultar em condições de condução inseguras e possíveis acidentes.



CUIDADO: Deve-se ter cuidado ao instalar qualquer kit de acessórios. O manuseio incorreto dos componentes do kit ou o uso de ferramentas inadequadas pode causar danos aos componentes ou à motocicleta.

NOTA: O conteúdo desta instrução está sujeito a alterações a qualquer momento, sem aviso prévio ou responsabilidade. A Royal Enfield reserva-se o direito de revisar as informações apresentadas a qualquer momento.

Peças fornecidas:
KXA00462



Item	Descrição	Quant.
1	Casco do protetor de mão (sem lado)	2
2	Suporte (sem lado)	2
3	Espaçador para extremidade do guidão	2
4	Espaçador, M6	1
5	Fixação, M5 x 12,5 mm	2
6	Fixação, M6 x 12 mm	1
7	Fixação, M6 x 20 mm	1
8	Fixação, M6 x 35 mm	2
9	Fixação, M6 x 45 mm	2
10	Fixação, M6 x 65 mm	2

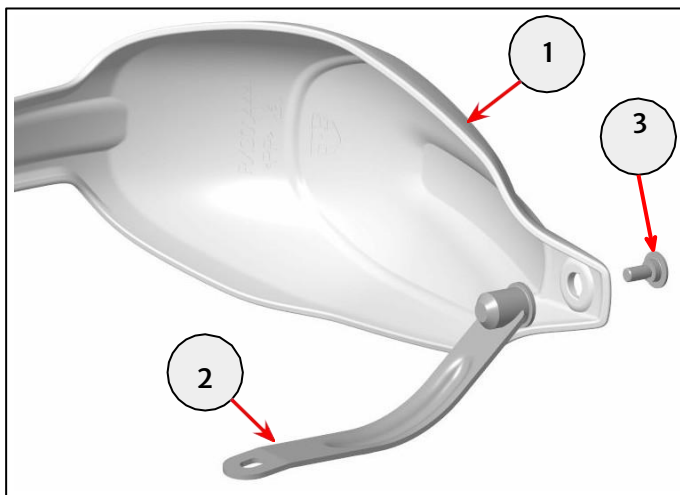
1 Monte os cascos dos protetores de mão (1) nos suportes (2) com uma fixação M5 x 12,5 mm (3) do kit, como mostrado.

Mostrado o conjunto esquerdo.

Não aperte totalmente a fixação neste estágio.



Bit hexagonal de 4 mm e catraca

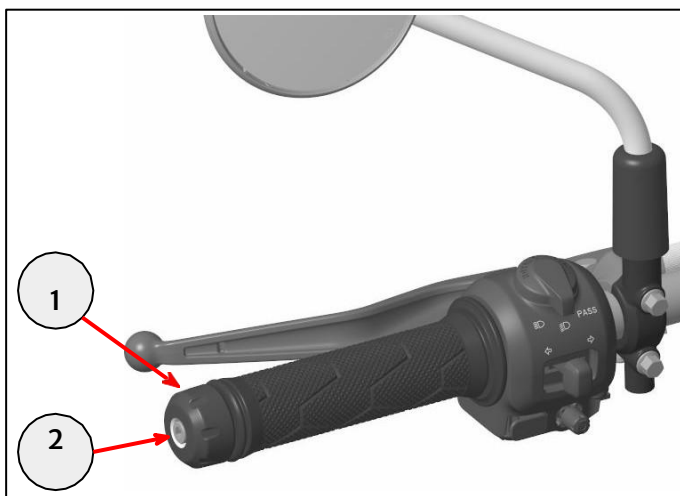


2 Remova o peso da extremidade do guidão esquerdo (1) e guarde-o para reutilização.

Guarde a fixação (2) para reutilização caso a motocicleta seja retornada à sua condição original.



Bit hexagonal de 5 mm e catraca



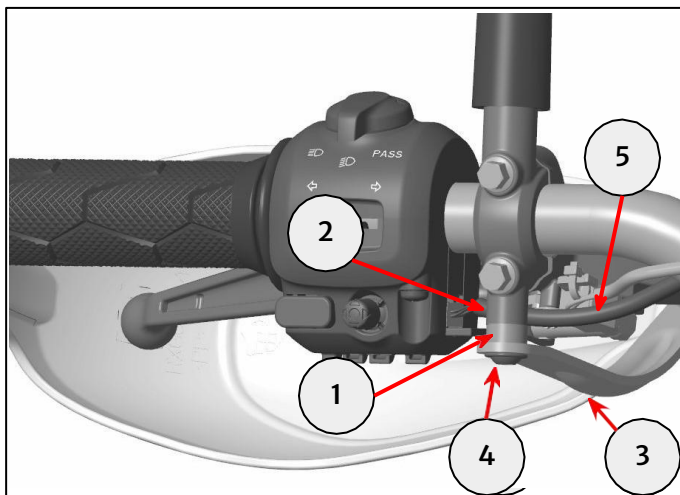
3 Localize o espaçador M6 (1) entre o ressalto de montagem da abraçadeira da embreagem (2) e o suporte (3). Coloque a fixação M6 x 20 mm (4). Alinhe o suporte para posicionar a fixação na posição traseira da ranhura do suporte.

Não aperte totalmente a fixação neste estágio.

Nota: Certifique-se de que o cabo (5) está roteado à frente do ressalto de montagem (2) e acima do suporte (3), como ilustrado.



Bit hexagonal de 4 mm e catraca



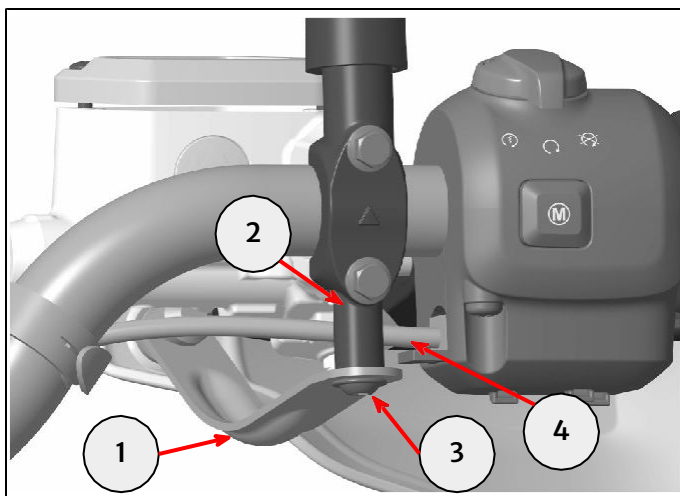
4 Localize o suporte (1) no ressalto de montagem da abraçadeira do cilindro mestre dianteiro (2). Coloque a fixação M6 x 12 mm (3). Alinhe o suporte (3) para posicionar a fixação na posição dianteira da ranhura do suporte.

Não aperte totalmente a fixação neste estágio.

Nota: Certifique-se de que o cabo (4) está roteado à frente do ressalto de montagem (2) e acima do suporte (1), como ilustrado.



Bit hexagonal de 4 mm e catraca



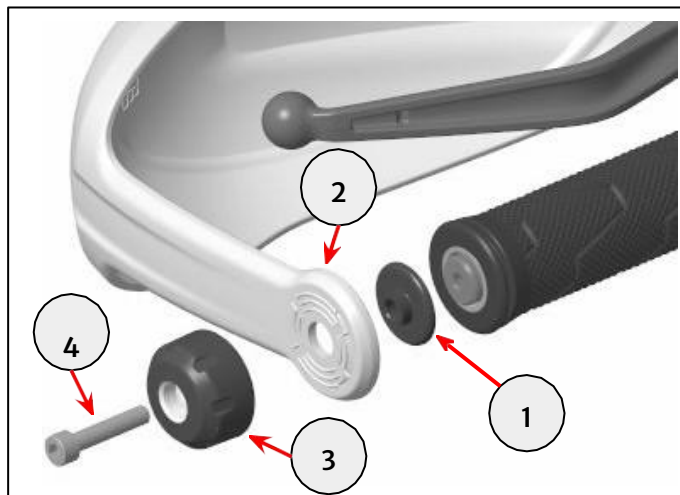
5 Coloque um espaçador de extremidade do guidão (1), o protetor de mão (2) e o peso da extremidade do guidão reutilizado (3) na extremidade do guidão, como mostrado.

Consulte as etapas 6 e 7 para obter orientações corretas sobre a fixação.

Não aperte totalmente a fixação neste estágio.



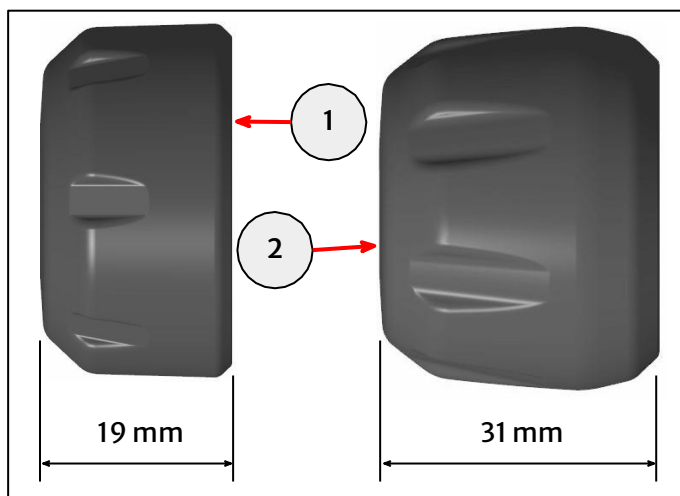
Bit hexagonal de 5 mm e catraca



Para instalação sem retrovisores de extremidade do guidão

6 Para um peso da extremidade do guidão com 19 mm de comprimento (1), utilize uma fixação de 35 mm do kit.

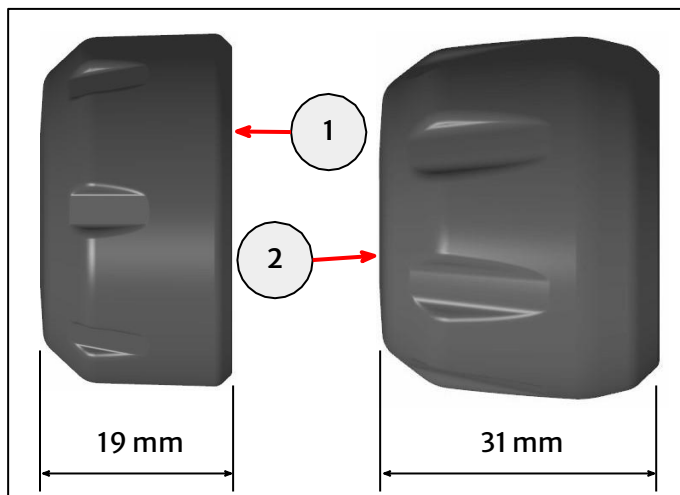
Para um peso da extremidade do guidão com 31 mm de comprimento (2), utilize uma fixação de 45 mm do kit.



Para instalação com retrovisores de extremidade de barra

7 Para um peso da extremidade do guidão com 19 mm de comprimento (1), utilize uma fixação de 55 mm do kit de montagem do retrovisor de extremidade do guidão.

Para um peso da extremidade do guidão com 31 mm de comprimento (2), utilize uma fixação de 65 mm do kit.



8 Aperte as fixações como descrito abaixo:

- Suporte de montagem ao casco (1) a **5 Nm**
- Através da extremidade do guidão (2) a **10 Nm**
- Suporte de montagem à abraçadeira (3) a **5 Nm**



Bit hexagonal de 4 mm e 5 mm e torquímetro

