

Référence :
KXA00651 (Argent)
KXA00652 (Noir)

Modèles :
BS VI Meteor, Classic et Bullet avec un VIN commençant par
ME3J3A5FAL2
À l'exception des variantes ABS/frein à tambour à canal simple



AVERTISSEMENT : Les accessoires d'origine Royal Enfield sont conçus pour s'adapter uniquement aux motos Royal Enfield spécifiques mentionnées ci-dessus. Ils ne doivent être montés sur aucun autre type de moto. Portez une attention particulière aux avertissements et mises en garde de cette notice. Si vous ne respectez pas ces consignes, l'accessoire peut être mal installé et générer des conditions de conduite dangereuses et un éventuel accident. En cas de doute, demandez toujours l'aide de votre concessionnaire Royal Enfield agréé.



AVERTISSEMENT : Avant de commencer toute installation du kit d'accessoires, assurez-vous que la moto est stabilisée sur un support. Le fait de ne pas soutenir correctement la moto risque de l'endommager ou de provoquer des blessures corporelles.



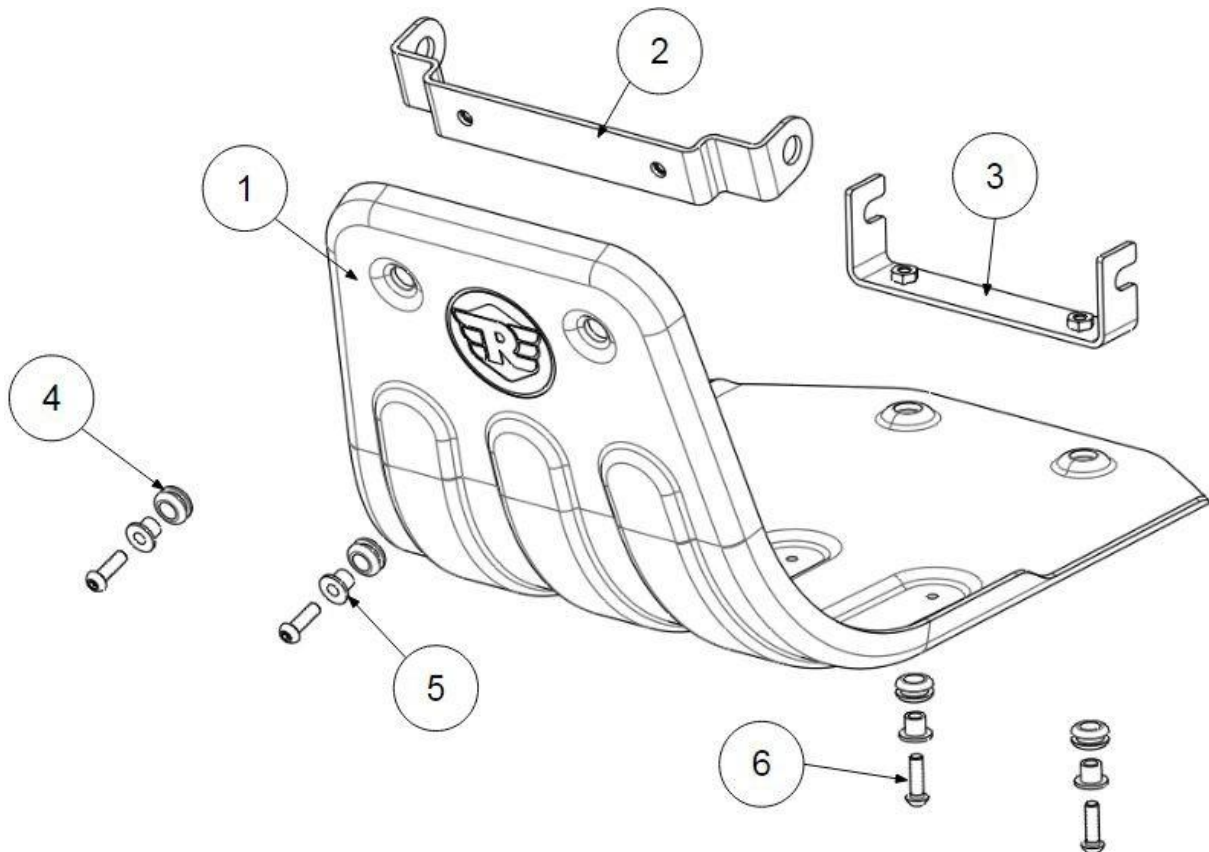
AVERTISSEMENT : Toutes les fixations doivent être serrées aux valeurs de couple spécifiées dans cette notice. Ne pas serrer les fixations au couple correct risque d'entraîner des conditions de conduite dangereuses et un possible accident.



MISE EN GARDE : Des mesures de précaution doivent être prises lors de l'installation de tout kit d'accessoires. Une mauvaise manipulation des composants du kit ou l'utilisation d'outils inadaptés risque d'endommager les pièces ou la moto.

REMARQUE : Le contenu de cette notice peut être modifié à tout moment, sans préavis ni responsabilité. Royal Enfield se réserve le droit de modifier à tout moment les informations présentées.

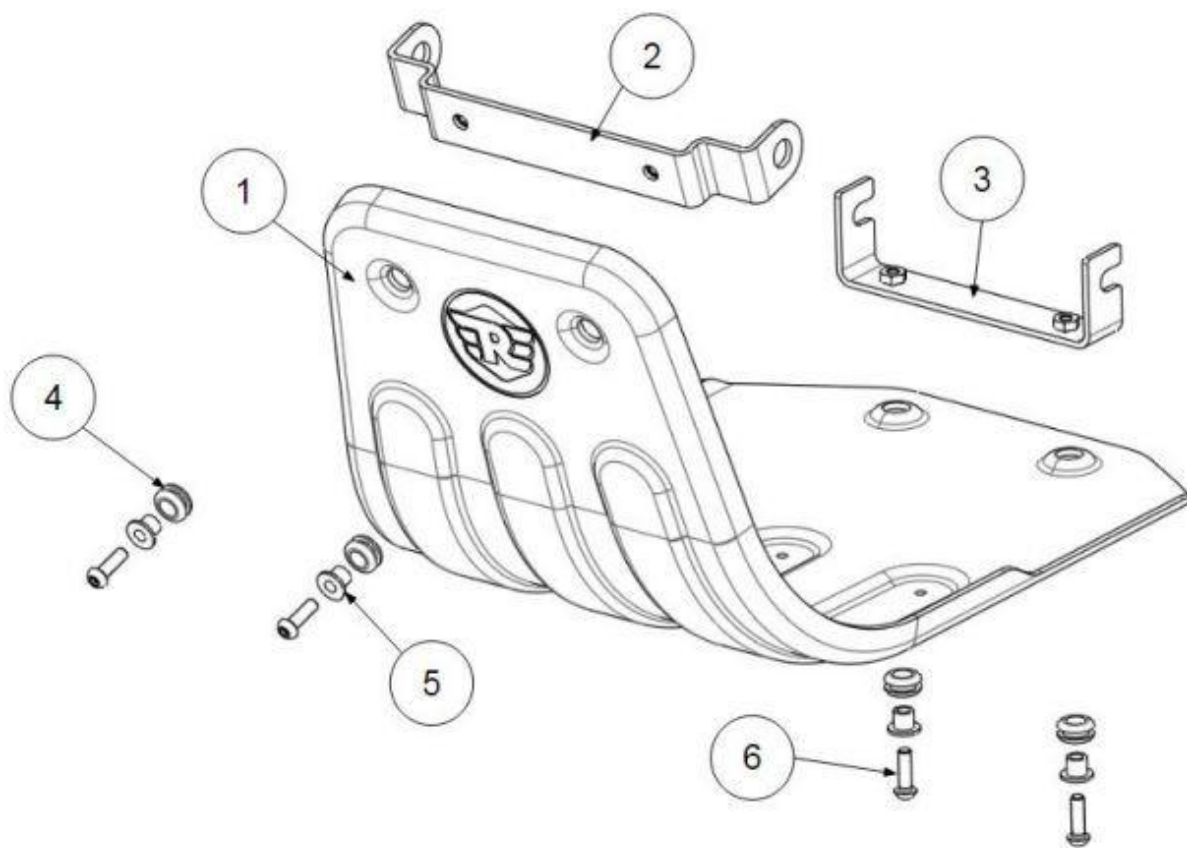
KXA00651



KXA00651 - Liste des pièces

Article	Description	Qté
1	Protection de carter	1
2	Support de montage avant	1
3	Support de montage arrière	1
4	Œillet en caoutchouc	4
5	Entretoise pour rondelle épaulée	4
6	Boulon, M6 x 20	4

KXA00652



KXA00652 - Liste des pièces

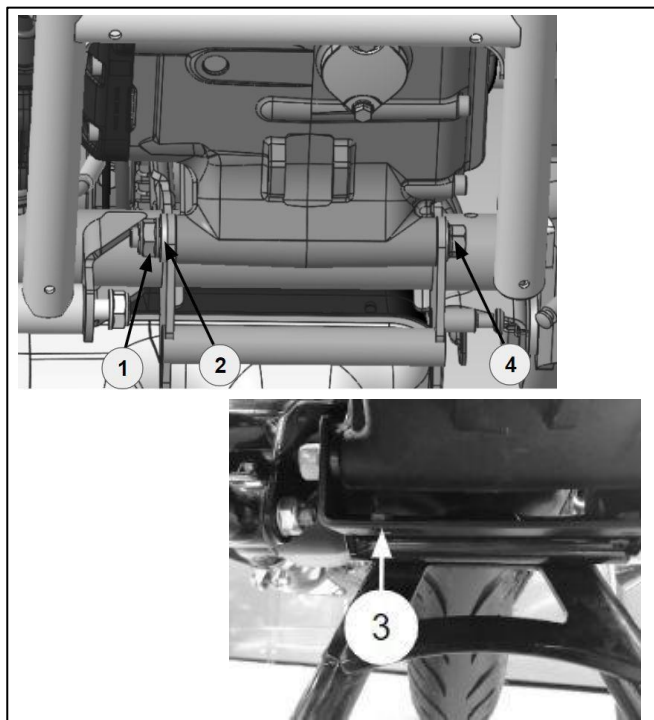
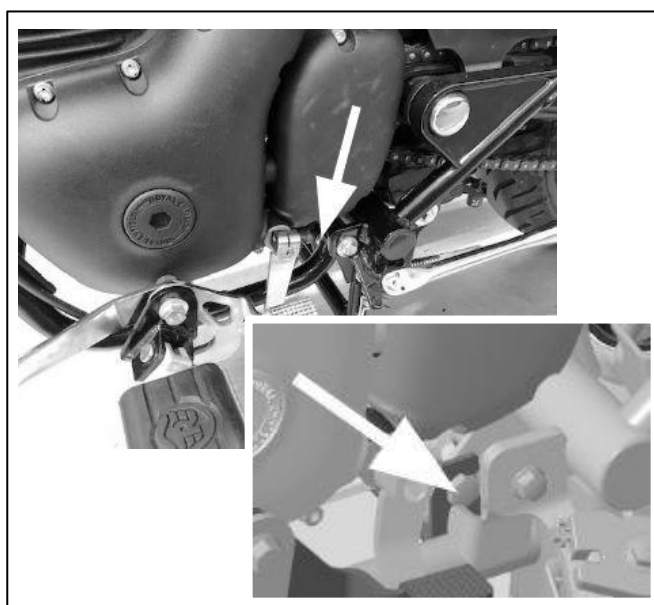
Article	Description	Qté
1	Protection de carter	1
2	Support de montage avant	1
3	Support de montage arrière	1
4	Œillet en caoutchouc	4
5	Entretoise pour rondelle épaulée	4
6	Boulon, M6 x 20	4

1 Retirer le boulon du support moteur inférieur (4), la rondelle (2) et l'écrou en U (1) et suspendre le support inférieur (3) au boulon. Omettre la rondelle (2) et positionner l'écrou en U (1) à l'extrémité du boulon.

Remarque : Conserver la rondelle pour une utilisation ultérieure.



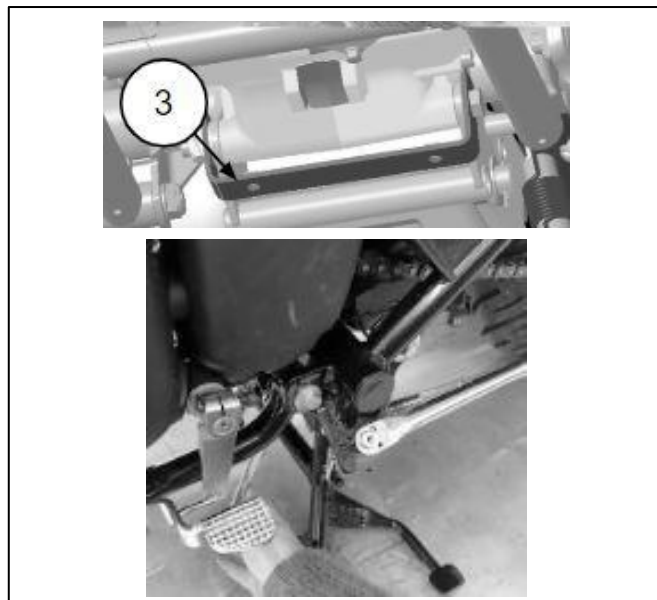
Douille bi-hexagonale 14 mm à cliquet
Clé de 14 mm



2 Tenir le support de montage arrière (3) parallèle au sol. Utiliser une clé pour maintenir le boulon du côté gauche du véhicule, puis serrer l'écrou à **55 Nm**.



Clé de 14 mm avec accessoire de clé à fourche 14 mm
Clé dynamométrique



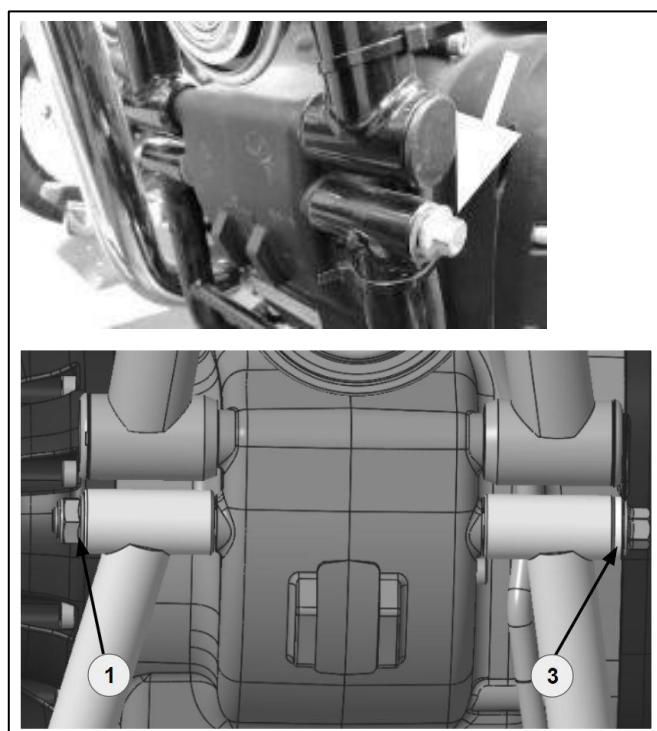
3 Déposer le boulon de support moteur avant (flèche), la rondelle (3) et l'écrou en U (1). Poser le support de montage avant (2) comme illustré, en laissant le boulon desserré à ce stade.

Remarque : Omettre la rondelle (3) et positionner l'écrou en U (1) à l'extrémité du boulon. Conserver la rondelle pour une utilisation ultérieure.

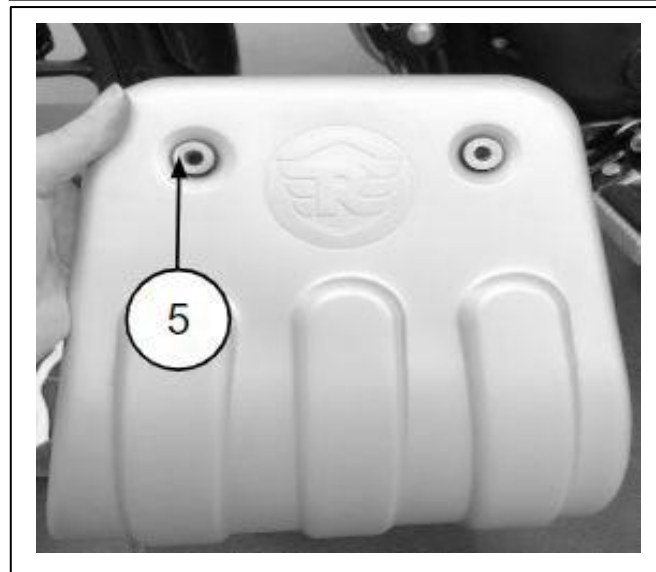
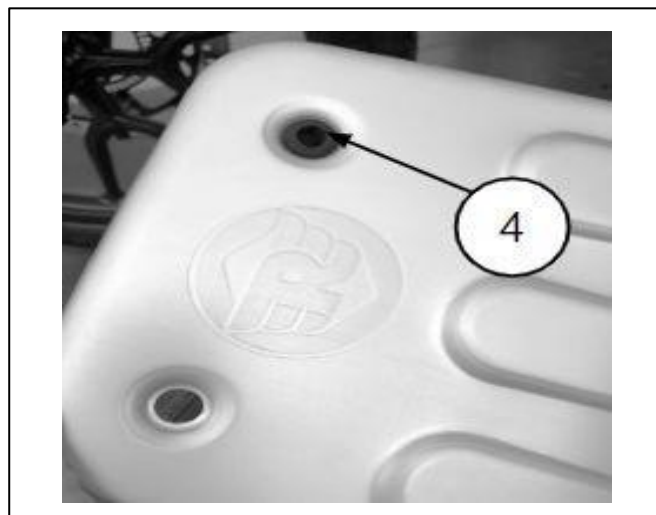
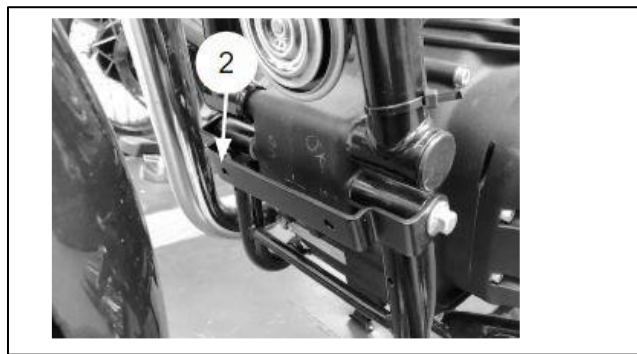
Remarque : Si la protection de carter doit être équipée de protections moteur, suivre les instructions KXL00074 à l'étape 5 mais, à ce stade, ne pas serrer le boulon avant.



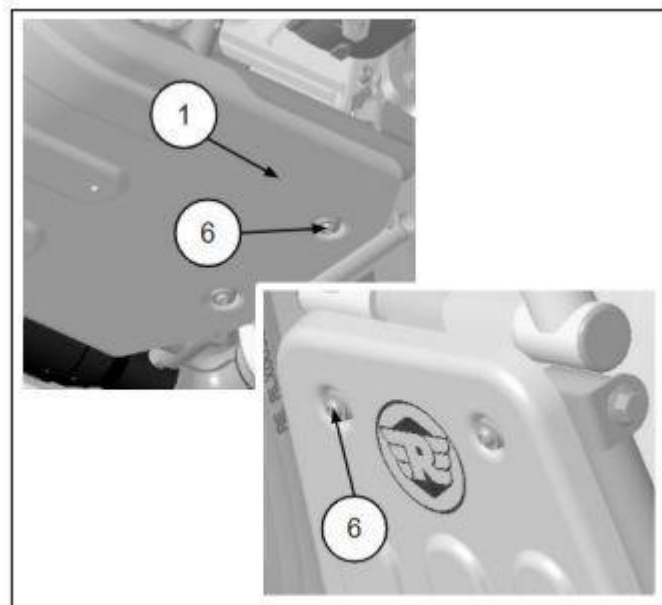
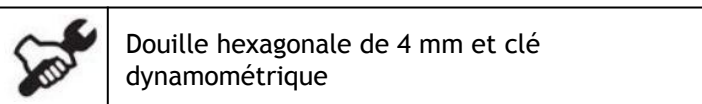
Clé à douille bi-hexagonale de 13 mm
et cliquet de 17 mm



4 Pousser les 4 œillets en caoutchouc (4) à travers les trous de montage de la protection de carter, en veillant à ce que le caoutchouc soit correctement en place des deux côtés. Enfoncer les 4 entretoises pour rondelle épaulée (5) dans les œillets en caoutchouc de sorte que la bride se trouve sur la face avant de la protection de carter.



5 Maintenir la protection de carter (1) au niveau des supports et assembler sans serrer 2 boulons M6 (6) sur le support de montage arrière. Maintenir l'avant de la protection de carter (1) au niveau du support de montage avant (2) et assembler 2 boulons M6 les serrer (6). Serrer les 4 boulons M6 à **8 Nm**.



6 Serrer le boulon de support moteur avant à **55 Nm**.

Remarque : un couple doit être appliqué à la tête du boulon plutôt qu'à l'écrou.



Douille bi-hexagonale de 13 mm et clé dynamométrique de 17 mm

7 Vérifier le fonctionnement de toutes les commandes, y compris les vitesses et les pédales de frein, pour contrôler le jeu avec la protection de carter avant d'utiliser le véhicule.



AVERTISSEMENT : Après avoir installé un accessoire d'origine Royal Enfield, conduisez toujours la moto avec prudence et laissez-vous le temps de vous familiariser avec toute modification des caractéristiques de conduite de la moto. Si vous n'êtes pas assez familiarisé avec les caractéristiques de conduite modifiées de la moto, elle risque de devenir instable et de provoquer un accident.