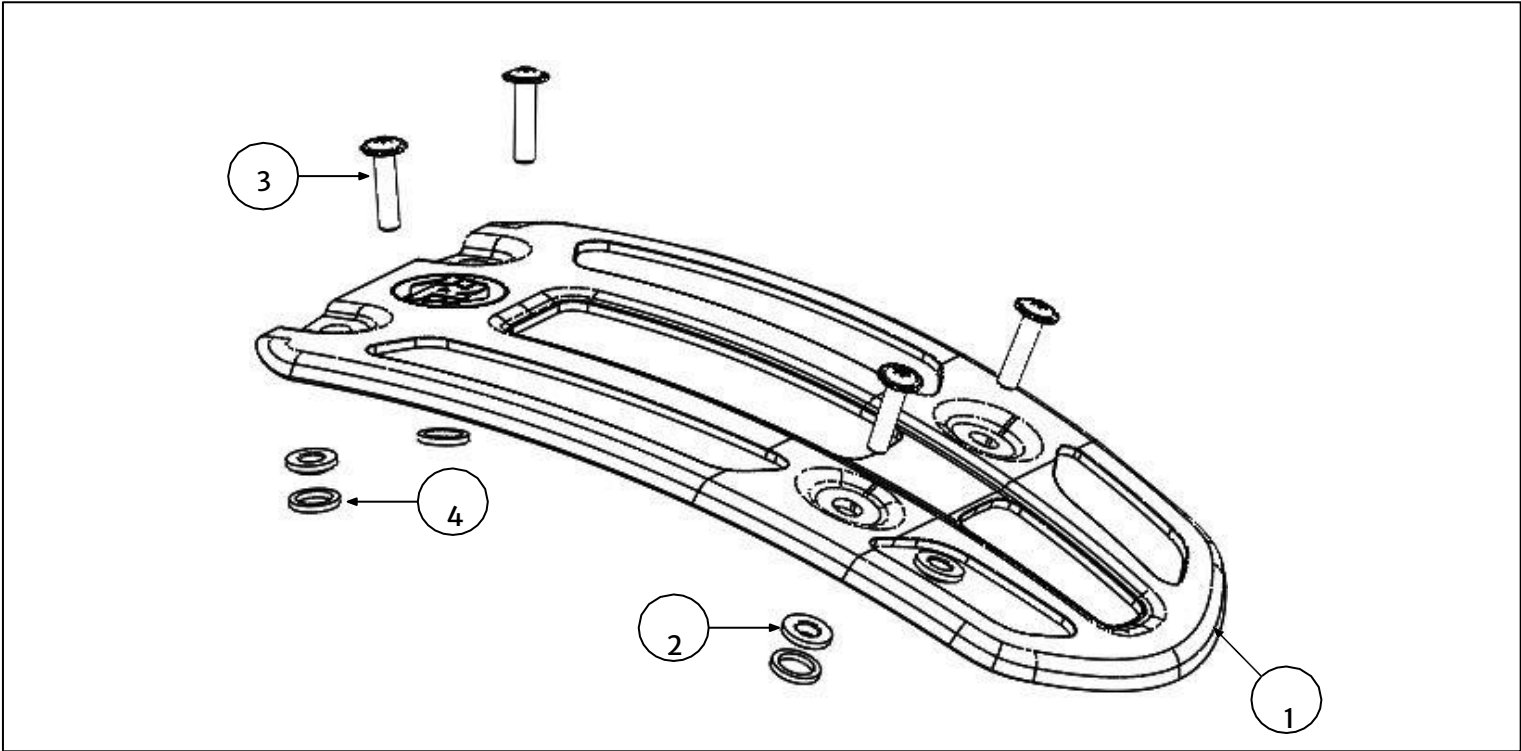


Número da peça:  
KXA00222

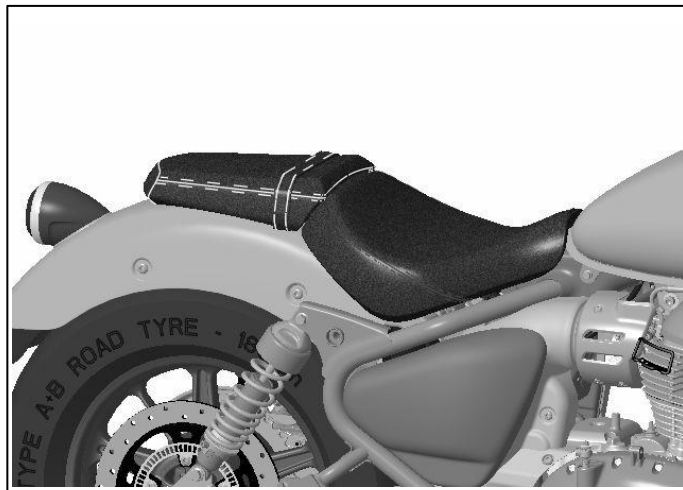
Modelos:  
Super Meteor  
VIN começando por ME3P7B6FHN10007

- AVISO:** Os acessórios originais Royal Enfield são projetados para se adequarem apenas às motocicletas Royal Enfield específicas indicadas acima. Não devem ser instalados em nenhum outro tipo de motocicleta. Preste especial atenção às advertências e precauções contidas nestas instruções. O não cumprimento das mesmas pode resultar na instalação incorreta do acessório, o que pode comprometer a segurança durante a condução e causar um acidente. Em caso de dúvida, procure sempre a ajuda da sua concessionária autorizada Royal Enfield.
- AVISO:** Antes de iniciar a instalação de qualquer kit de acessórios, certifique-se de que a motocicleta esteja apoiada em uma condição estável. A falta de suporte adequado da motocicleta pode causar danos à motocicleta ou ferimentos pessoais.
- AVISO:** Todas as fixações devem ser apertadas com os valores de torque especificados nesta instrução. A falta de aperto das fixações com o torque correto pode resultar em condições de condução inseguras e possíveis acidentes.
- CUIDADO:** Deve-se ter cuidado ao instalar qualquer kit de acessórios. O manuseio incorreto dos componentes do kit ou o uso de ferramentas inadequadas pode causar danos aos componentes ou à motocicleta.
- NOTA:** O conteúdo desta instrução está sujeito a alterações a qualquer momento, sem aviso prévio ou responsabilidade. A Royal Enfield reserva-se o direito de revisar as informações apresentadas a qualquer momento.



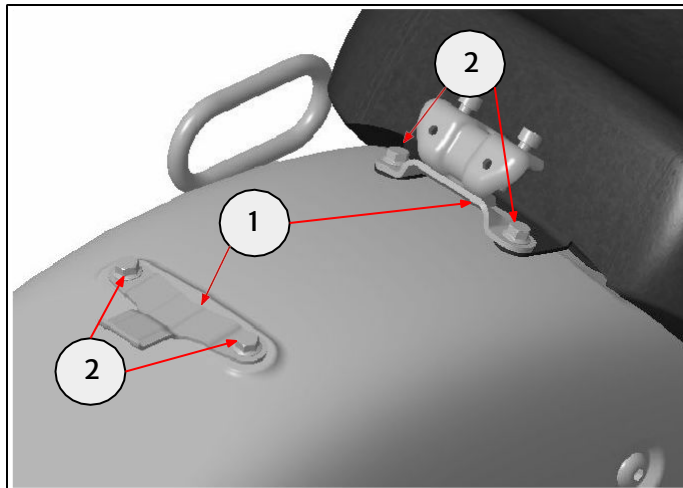
Item	Descrição	Quant.
1	Acabamento solo	1
2	Inserto flangeado, M6	4
3	Fixação, M6 x 25 mm	4
4	Arruela, 11 x 15 x 2 mm	4

**1** Remova o assento do passageiro como descrito no Manual do Proprietário. Guarde o assento e as fixações para reutilização caso a motocicleta seja retornada à sua condição original.



**2** Remova os suportes do assento do passageiro (1) removendo as fixações (2).

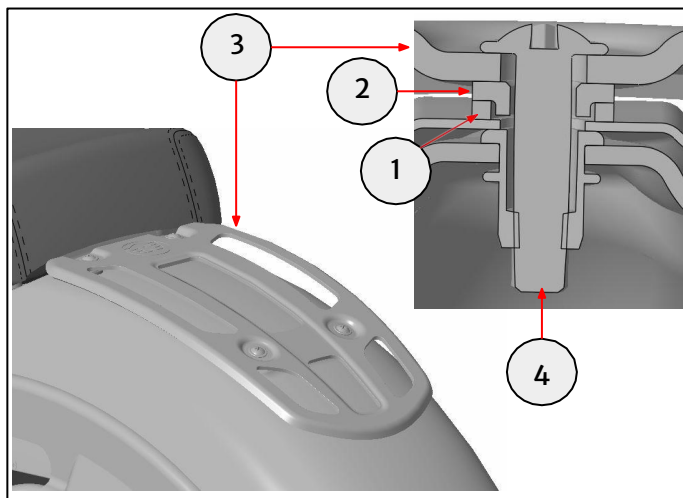
Guarde os suportes e as fixações para reutilização caso a motocicleta seja retornada à sua condição original.



Soquete de 8 mm e catraca

**3** Instale as arruelas (1) e os insertos flangeados (2) do kit em cada furo de montagem. Instale o acabamento solo (3) no para-lama usando as fixações (4) do kit.

Aperte as fixações (4) a 10 Nm.



Bit hexagonal de 4mm e torquímetro



**AVISO:** Após instalar qualquer acessório original da Royal Enfield, conduza sempre a motocicleta com cuidado e reserve algum tempo para se familiarizar com qualquer alteração nas características de manobrabilidade da motocicleta. A falta de familiarização com qualquer alteração nas características de manobrabilidade da motocicleta pode causar instabilidade e resultar em um acidente.