





Numero di parte:  
KXA00094,KXA00097,KXA00150  
KXA00151,KXA00153,KXA00154

Modelli:  
BSVI Classic e Bullet  
Con VIN a partire da ME3J3A5FAL3

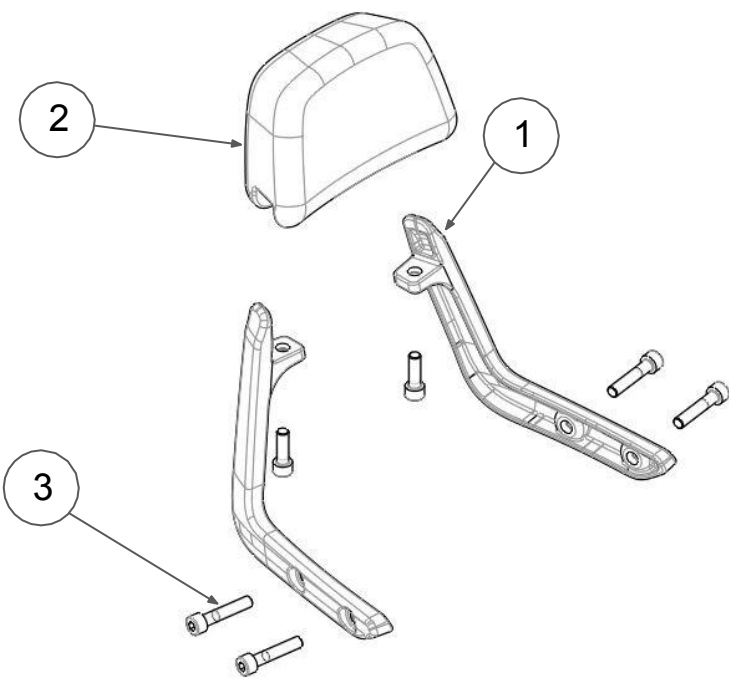
- 

**AVVERTENZA:** gli accessori originali Royal Enfield sono progettati per essere montati esclusivamente sui modelli Royal Enfield sopra elencati. Non devono essere montati su altri modelli. Prestare particolare attenzione alle avvertenze e alle precauzioni riportate in queste istruzioni. Se queste istruzioni non vengono rispettate il montaggio dell'accessorio potrebbe non essere corretto e provocare situazioni di guida pericolose o incidenti. In caso di dubbio rivolgersi a una concessionaria autorizzata Royal Enfield.
- 

**AVVERTENZA:** prima di iniziare a montare qualsiasi accessorio assicurarsi che la motocicletta sia supportata in modo stabile. In caso contrario la motocicletta potrebbe cadere causando danni o lesioni al personale.
- 

**AVVERTENZA:** tutte le viti devono essere serrate ai valori di coppia riportati in queste istruzioni. Il mancato serraggio alla coppia prescritta potrebbe provocare situazioni di guida pericolose o incidenti.
- 

**ATTENZIONE:** prestare attenzione durante il montaggio del kit accessorio. Un'errata manipolazione dei componenti o l'utilizzo di utensili non appropriati potrebbe causare danni ai componenti o alla motocicletta stessa.
- NOTA:** il contenuto di queste istruzioni può essere modificato in qualsiasi momento senza preavviso. Royal Enfield si riserva il diritto di rivedere le informazioni qui riportate in qualsiasi momento.

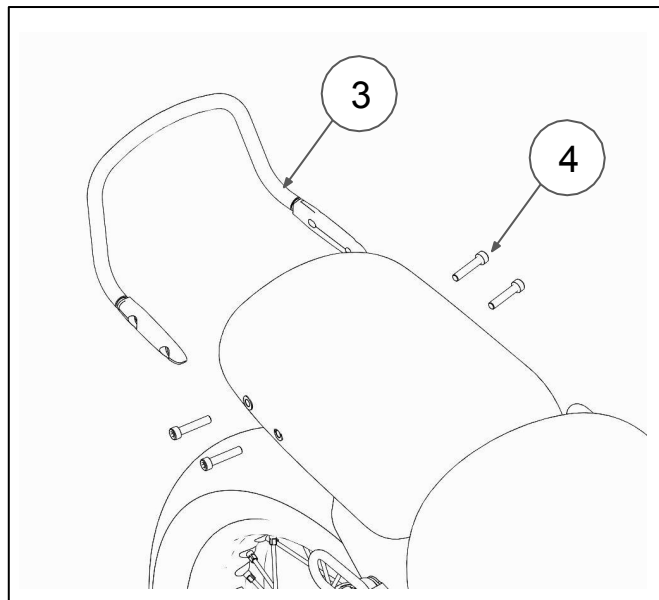


Voce	Descrizione	Q.tà
1	Supporti schienalino	1
2	Imbottitura schienalino	1
3	Bullone, cilind., M8 X 40	6

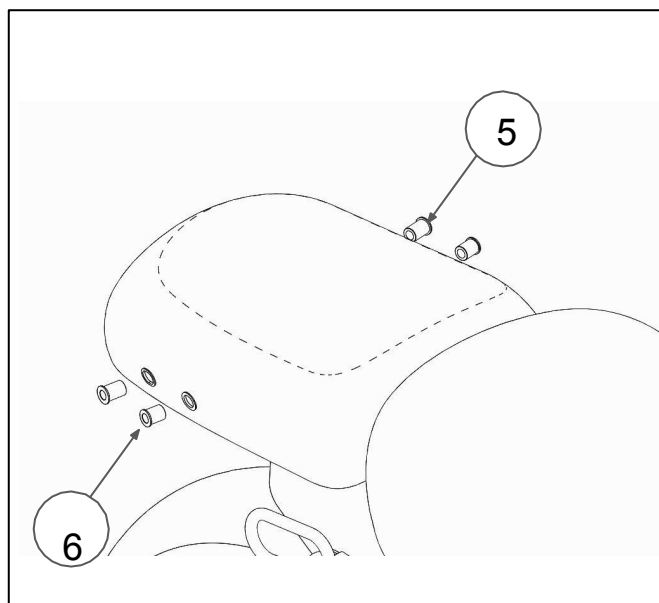
**1** Rimuovere i 4 bulloni a testa cilindrica M8 X 40 (4) per rimuovere il maniglione (3) e smaltire entrambi.



Chiave a bussola poligonale da 6 mm



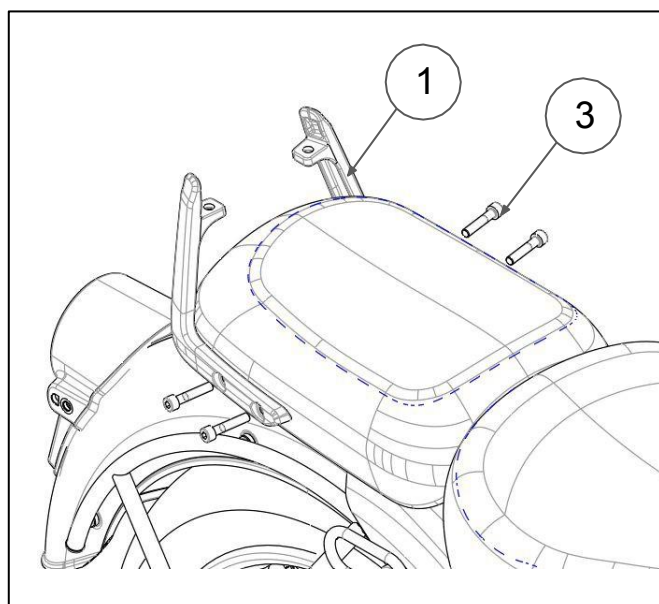
**2** Assicurarsi che i manicotti grandi (5) siano montati nei fori di montaggio posteriori e i manicotti piccoli (6) nei fori di montaggio anteriori.



**3** Assemblare i supporti dello schienalino (1) con 4 bulloni a testa cilindrica M8 x 40 (3). Serrare i bulloni a 25 Nm.



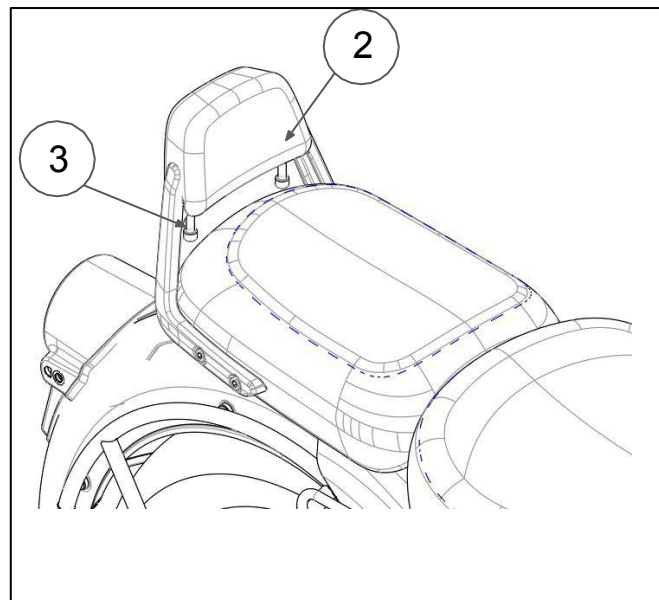
Bussola poligonale da 6 mm con chiave dinamometrica.



**4** Assemblare l'imbottitura dello schienalino (2) con 2 bulloni a testa cilindrica M8 x 40 (3). Serrare i bulloni a 25 Nm.



Bussola poligonale da 6 mm con chiave  
dinamometrica



**AVVERTENZA:** dopo aver installato un accessorio originale Royal Enfield, raccomandiamo di guidare con prudenza e di prendere confidenza con le nuove caratteristiche di maneggevolezza della motocicletta. Se non si prende la giusta confidenza con le nuove caratteristiche di maneggevolezza, la motocicletta potrebbe risultare instabile e causare un incidente.