

Référence :
KXA00253

Modèle :
Super Meteor



AVERTISSEMENT : Les accessoires d'origine Royal Enfield sont conçus pour s'adapter uniquement aux motos Royal Enfield spécifiques mentionnées ci-dessus. Ils ne doivent être montés sur aucun autre type de moto. Portez une attention particulière aux avertissements et mises en garde contenus dans cette notice. Le non-respect de ces consignes peut entraîner une installation incorrecte des accessoires risquant de provoquer des conditions de conduite dangereuses et un possible accident. En cas de doute, demandez toujours l'aide de votre concessionnaire Royal Enfield agréé.



AVERTISSEMENT : Avant de commencer toute installation du kit d'accessoires, assurez-vous que la moto est stable. Ne pas stabiliser correctement la moto risque de l'endommager ou de causer des blessures.

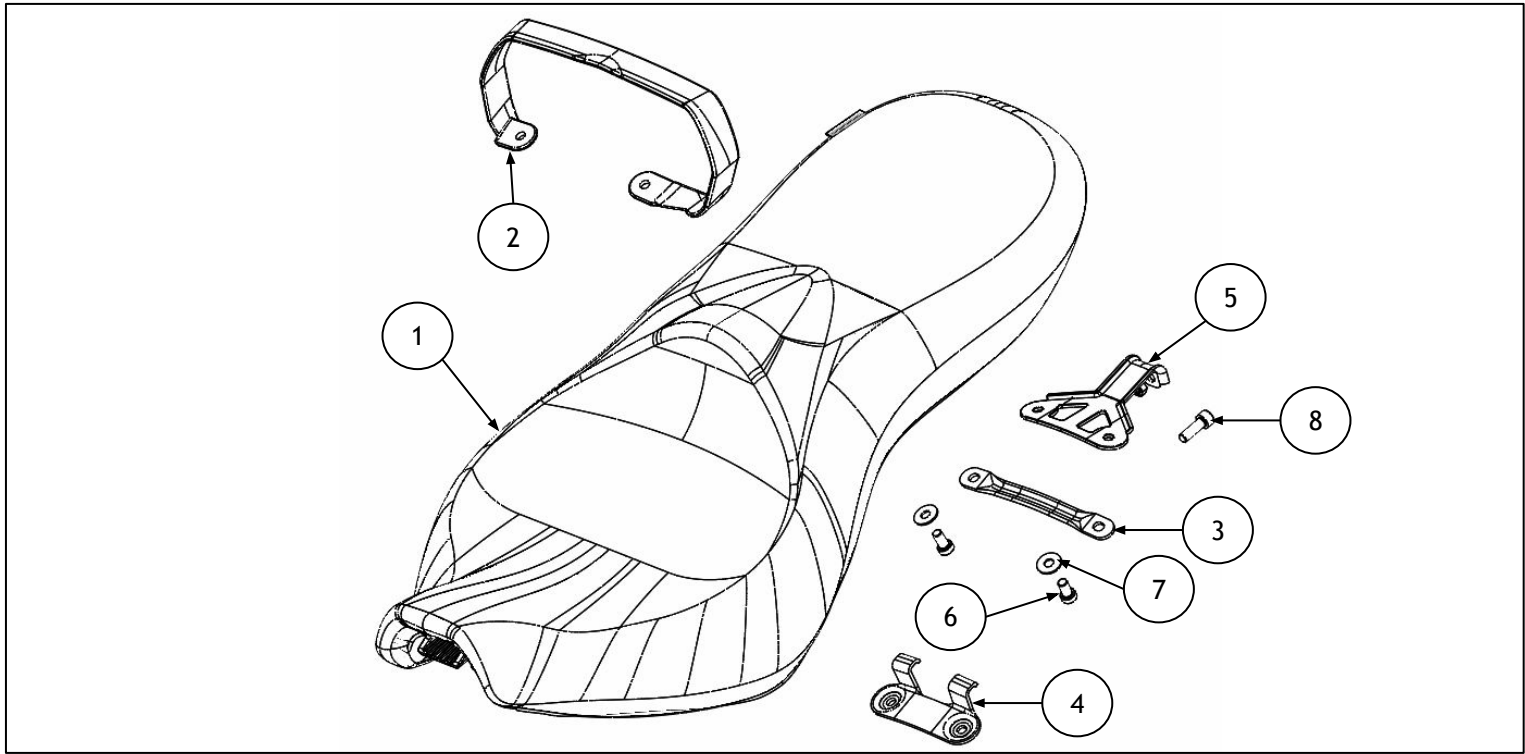


AVERTISSEMENT : Toutes les fixations doivent être serrées aux valeurs de couple spécifiées dans cette notice. Ne pas serrer les fixations au couple correct risque d'entraîner des conditions de conduite dangereuses et un possible accident.



MISE EN GARDE : Des mesures de précaution doivent être prises lors de l'installation de tout kit d'accessoires. Une manipulation incorrecte des composants du kit ou l'utilisation d'outils incorrects risque d'endommager les composants ou la moto.

REMARQUE : Le contenu de cette notice peut être modifié à tout moment, sans préavis ni responsabilité. Royal Enfield se réserve le droit de modifier à tout moment les informations présentées.

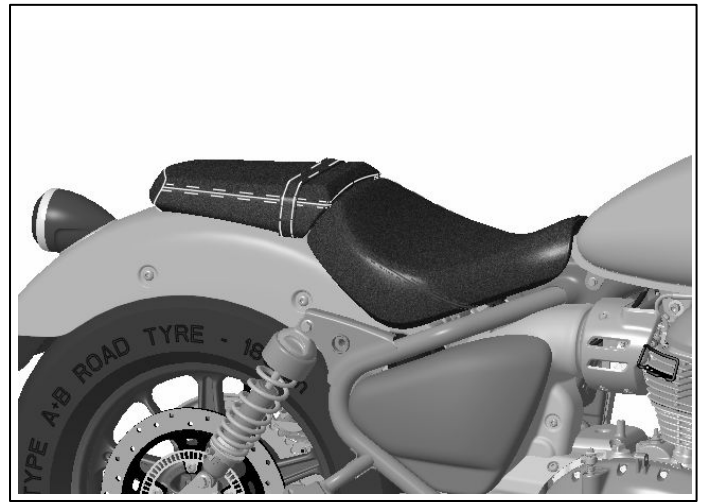


Item	Description	Qty
1	Ensemble de la selle	1
2	Sangle	1
3	Renfort de sangle	1
4	Ensemble du support avant	1
5	Ensemble du support arrière	1
6	Fixation, M8 x 16 mm	2
7	Rondelle, M8	2
8	Fixation, M8 x 25 mm	1

1 Retirez les selles passager et pilote comme décrit dans le manuel du propriétaire. Conservez les deux dispositifs pour pouvoir les réutiliser si la moto est remise dans son état d'origine.



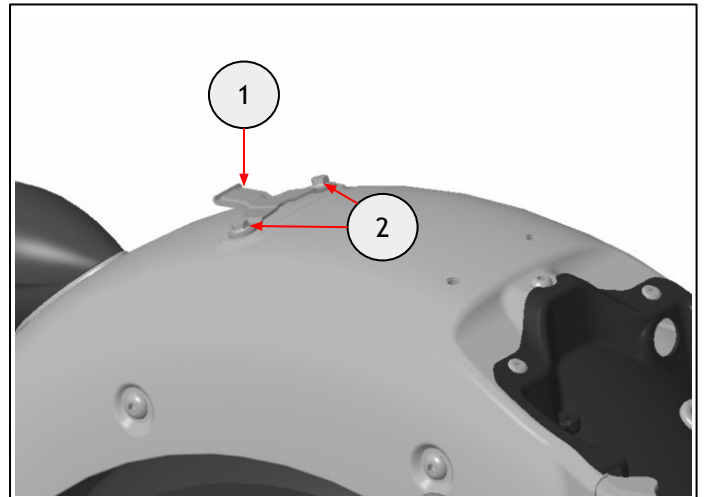
Embout hexagonal de 5 mm et cliquet.



2 Déposez le support de selle passager (1) en retirant les fixations (2).
Conservez les fixations pour les réutiliser. Conservez les supports pour pouvoir les réutiliser si la moto est remise dans son état d'origine.



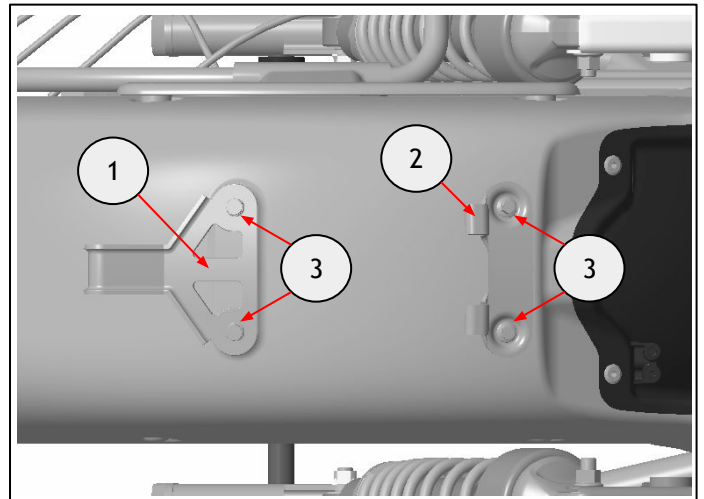
Douille de 8 mm et cliquet



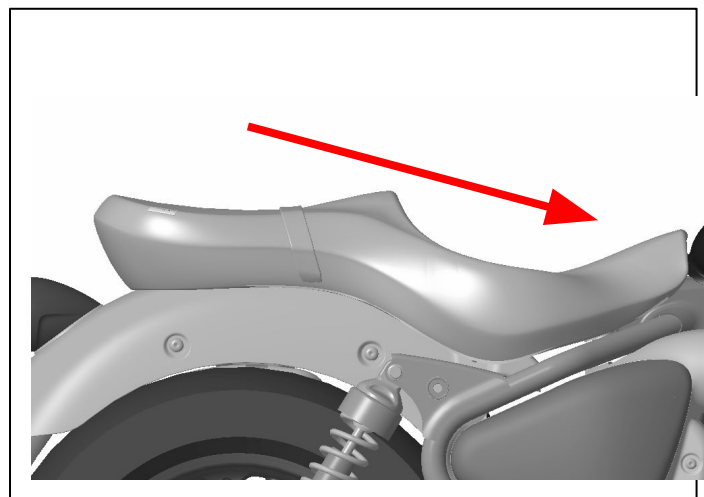
3 Montez le support de selle arrière (1) et avant (2) sur le garde-boue à l'aide des fixations (3) retirées lors de l'étape 2.
Serrez les fixations (3) à 18 Nm.



Douille de 8 mm et clé dynamométrique



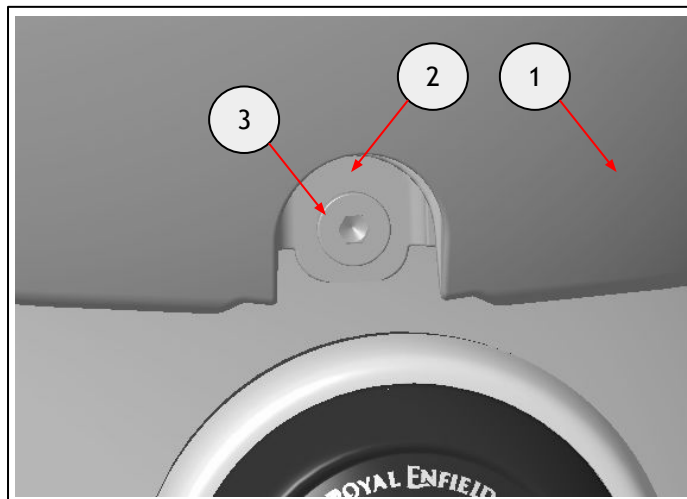
4 Glissez la selle en avant et vers le bas pour la mettre en place.



5 Alignez la selle (1) avec le support arrière (2). Montez la fixation M8 x 25 mm (3). Serrez la fixation (3) à **18 Nm**.



Embout hexagonal 6 mm et clé dynamométrique



AVERTISSEMENT : Après avoir installé un accessoire d'origine Royal Enfield, conduisez toujours la moto avec prudence et laissez-vous le temps de vous familiariser avec toute modification des caractéristiques de conduite de la moto. Ne pas se familiariser avec toute modification des caractéristiques de conduite de la moto risque de rendre la moto instable et de provoquer un accident.