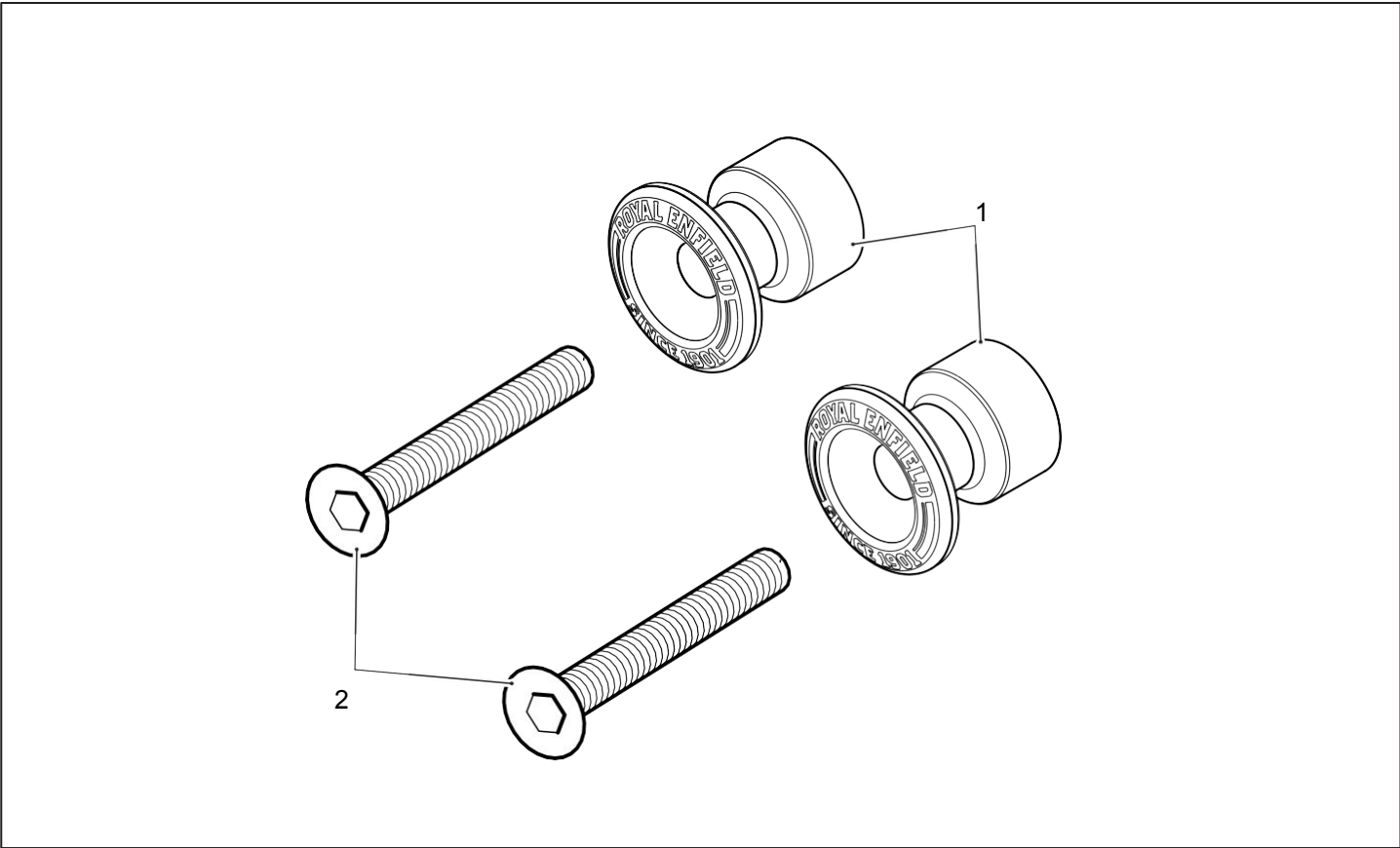


Numero di parte:
1990415

Modelli:
Continental GT 650 (dal 2018 in poi)
Interceptor INT 650 (dal 2018 in poi)
INT 650 (solo USA, dal 2018 in poi)

- AVVERTENZA: gli accessori originali Royal Enfield sono progettati per essere montati esclusivamente sui modelli Royal Enfield sopra elencati. Non devono essere montati su altri modelli. Prestare particolare attenzione alle avvertenze e alle precauzioni riportate in queste istruzioni. Se queste istruzioni non vengono rispettate il montaggio dell'accessorio potrebbe non essere corretto e provocare situazioni di guida pericolose o incidenti. In caso di dubbio rivolgersi a una concessionaria autorizzata Royal Enfield.
- AVVERTENZA: prima di iniziare a montare qualsiasi accessorio assicurarsi che la motocicletta sia supportata in modo stabile. In caso contrario la motocicletta potrebbe cadere causando danni o lesioni al personale.
- AVVERTENZA: tutte le viti devono essere serrate ai valori di coppia riportati in queste istruzioni. Il mancato serraggio alla coppia prescritta potrebbe provocare situazioni di guida pericolose o incidenti.
- ATTENZIONE: prestare attenzione durante il montaggio del kit accessorio. Un'errata manipolazione dei componenti o l'utilizzo di utensili non appropriati potrebbe causare danni ai componenti o alla motocicletta stessa.
- NOTA: il contenuto di queste istruzioni può essere modificato in qualsiasi momento senza preavviso. Royal Enfield si riserva il diritto di rivedere le informazioni qui riportate in qualsiasi momento.



Voce	Descrizione	Q.tà
1	Nottolino forcellone	2
2	Vite	2



AVVERTENZA: Se il motore è stato acceso di recente il motore e l'impianto di scarico saranno caldi. Prima di lavorare vicino al motore o all'impianto di scarico, lasciare sempre che motore e impianto di scarico si raffreddino. Toccare qualsiasi parte calda di un motore o di un impianto di scarico può causare ustioni.

1 Posizionare le flange di montaggio filettate (1) sul retro del forcellone (2), lato sinistro in figura.

2 Verificare che le flange di montaggio filettate (1) siano accuratamente pulite prestando particolare attenzione ai filetti delle viti (3) nel forcellone.

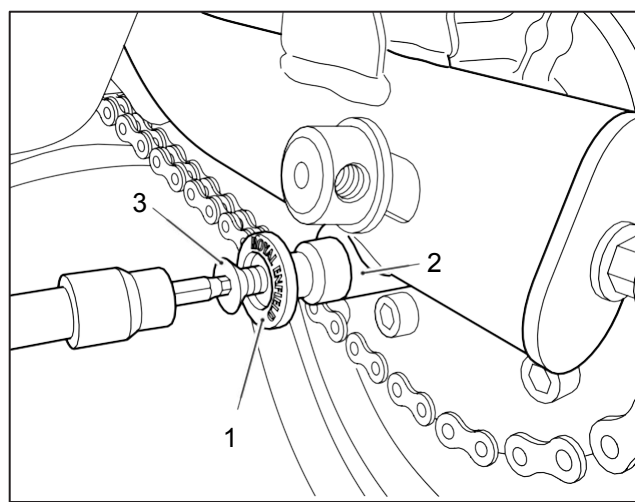
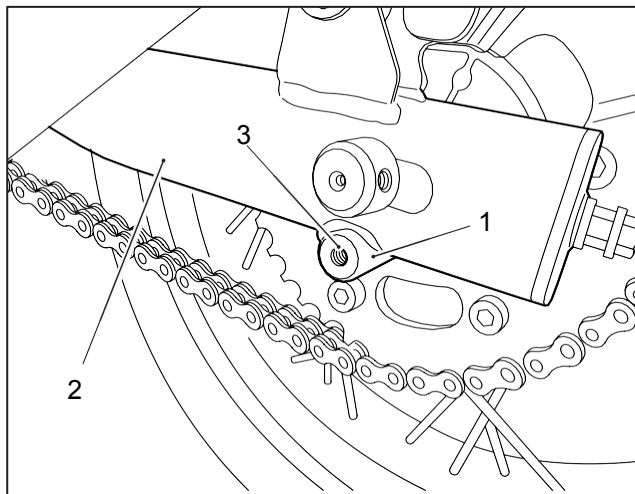
3 Posizionare uno dei nottolini per il forcellone (1) forniti nel kit sul lato sinistro del forcellone e allinearli alla flangia di montaggio filettata (2). Inserire una vite (3) fornita nel kit per fissare il nottolino al forcellone.

Serrare la vite (3) a 22 Nm.



Bussola esagonale da 5 mm con chiave dinamometrica

4 Ripetere il punto 3 per il lato destro della motocicletta.



AVVERTENZA: dopo aver installato un accessorio originale Royal Enfield, raccomandiamo di guidare con prudenza e di prendere confidenza con le nuove caratteristiche di maneggevolezza della motocicletta. Se non si prende la giusta confidenza con le nuove caratteristiche di maneggevolezza, la motocicletta potrebbe risultare instabile e causare un incidente.