

Numero di parte:  
1990204

Modelli:  
Himalayan



**AVVERTENZA:** gli accessori originali Royal Enfield sono progettati per essere montati esclusivamente sui modelli Royal Enfield sopra elencati. Non devono essere montati su altri modelli. Prestare particolare attenzione alle avvertenze e alle precauzioni riportate in queste istruzioni. Se queste istruzioni non vengono rispettate il montaggio dell'accessorio potrebbe non essere corretto e provocare situazioni di guida pericolose o incidenti. In caso di dubbio rivolgersi a una concessionaria autorizzata Royal Enfield.



**AVVERTENZA:** prima di iniziare a montare qualsiasi accessorio assicurarsi che la motocicletta sia supportata in modo stabile. In caso contrario la motocicletta potrebbe cadere causando danni o lesioni al personale.

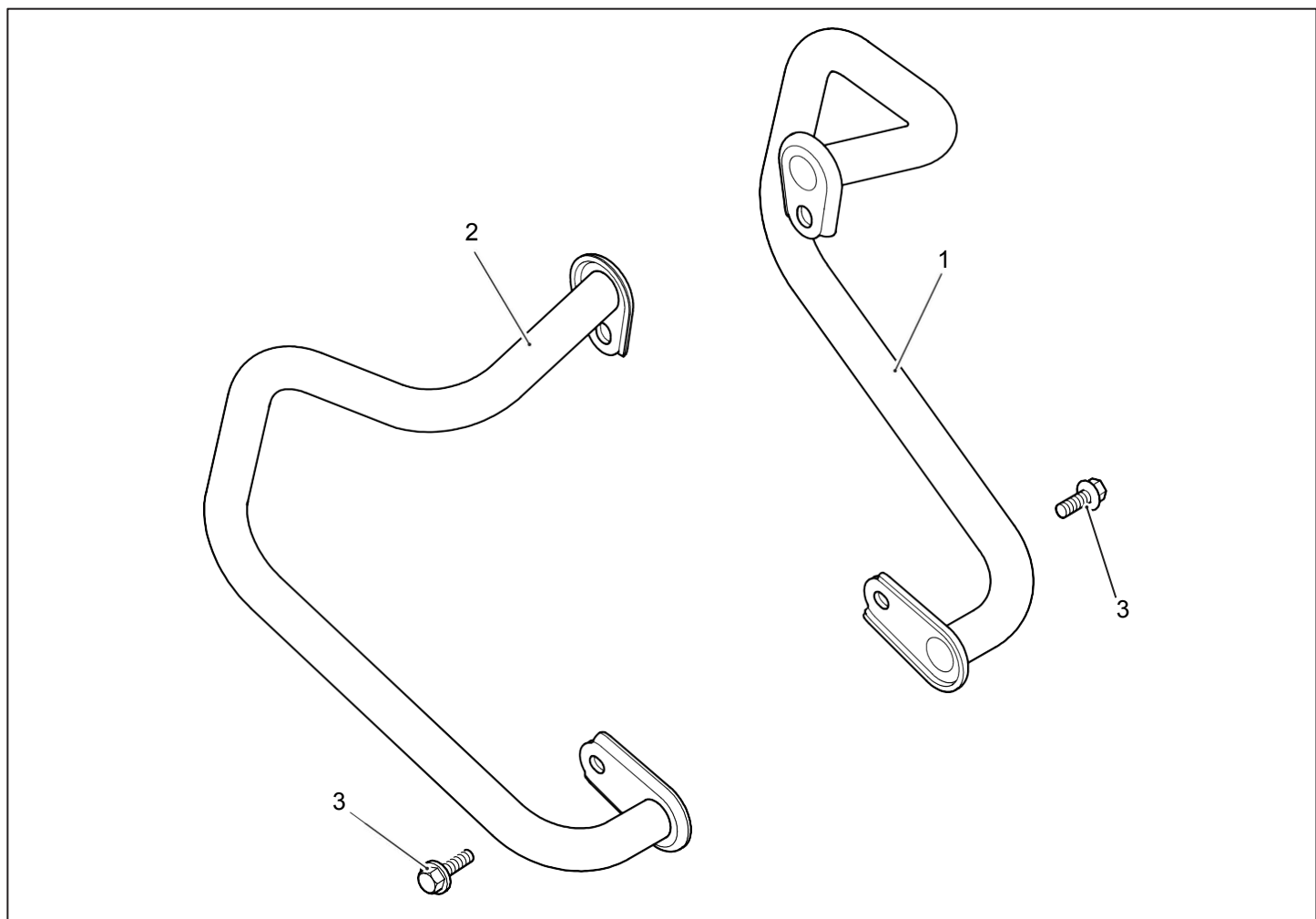


**AVVERTENZA:** tutte le viti devono essere serrate ai valori di coppia riportati in queste istruzioni. Il mancato serraggio alla coppia prescritta potrebbe provocare situazioni di guida pericolose o incidenti.



**ATTENZIONE:** prestare attenzione durante il montaggio del kit accessorio. Un'errata manipolazione dei componenti o l'utilizzo di utensili non appropriati potrebbe causare danni ai componenti o alla motocicletta stessa.

**NOTA:** il contenuto di queste istruzioni può essere modificato in qualsiasi momento senza preavviso. Royal Enfield si riserva il diritto di rivedere le informazioni qui riportate in qualsiasi momento.



Voce	Descrizione	Q.tà
1	Gruppo paramotore, lato destro	1
2	Gruppo paramotore, lato sinistro	1
3	Vite, M8 x 12 mm	2

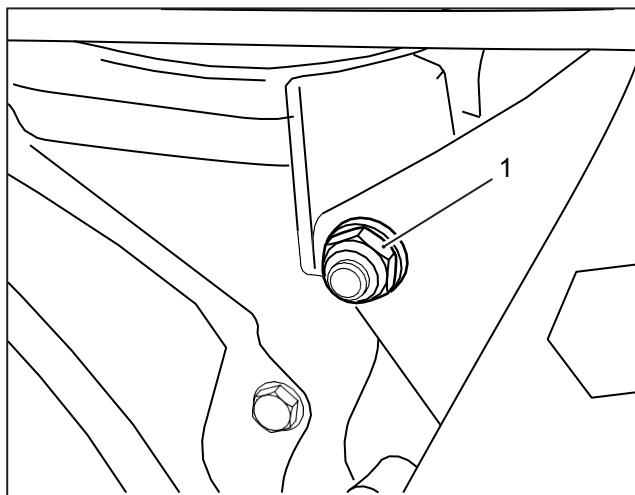


**AVVERTENZA:** Se il motore è stato acceso di recente l'impianto di scarico sarà caldo. Prima di lavorare vicino all'impianto di scarico lasciare sempre che l'impianto si raffreddi. Toccare qualsiasi parte calda di un impianto di scarico può causare ustioni.

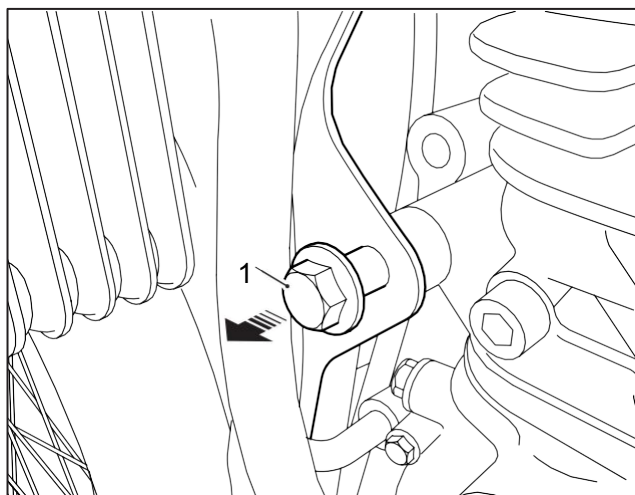
**1** Rimuovere il dado di fissaggio superiore dell'attacco motore (1). Conservare il dado per il riutilizzo.



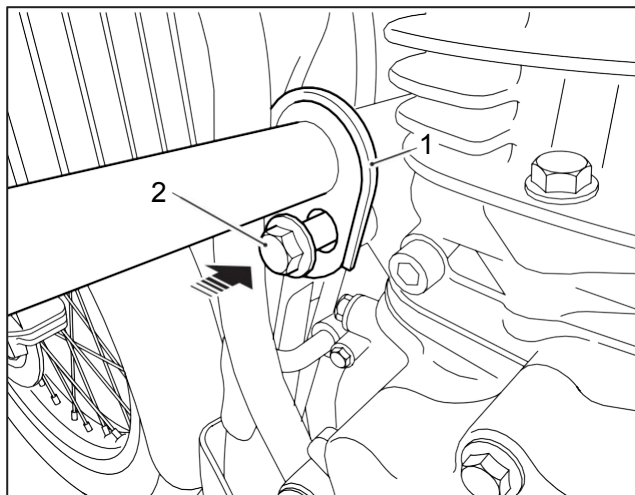
Bussola poligonale da 13 mm con  
cricchetto  
Chiave da 17 mm



**2** Rimuovere la vite superiore dell'attacco motore (1). Conservare la vite per il riutilizzo.



**3** Allineare l'attacco superiore del paramotore sinistro (1) alla posizione dell'attacco superiore del motore e rimontare la vite originale (2) come illustrato.



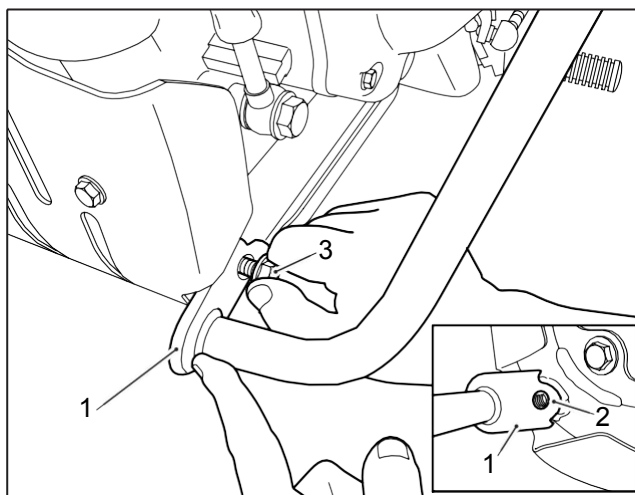
**4** Allineare l'attacco inferiore del paramotore (1) al punto di montaggio sul telaio della motocicletta (2) come illustrato.

Inserire la vite M8 x 12 mm (3) fornita nel kit.

Serrare la vite a **16 Nm**.

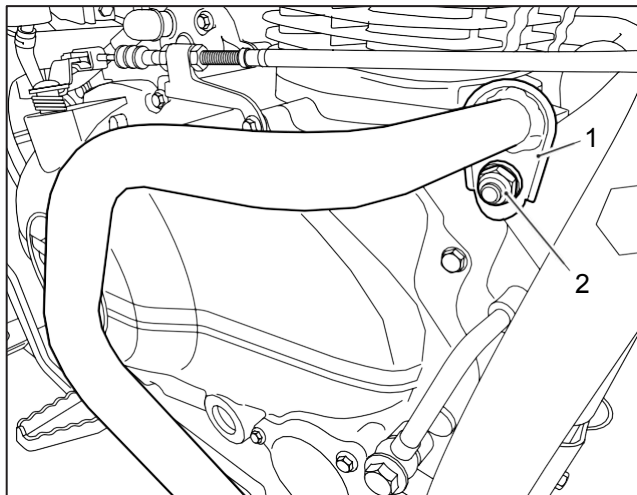


Bussola poligonale da 12 mm con chiave  
dinamometrica



**5** Infilare l'attacco superiore del paramotore destro (1) sulla vite dell'attacco motore e rimontare il dado originale (2) come illustrato.

Non serrare la vite dell'attacco motore in questa fase.



**6** Allineare l'attacco inferiore del paramotore (1) al punto di montaggio sul telaio della motocicletta (2). Inserire la vite M8 x 12 mm (3) fornita nel kit.

Serrare la vite a **16 Nm**.

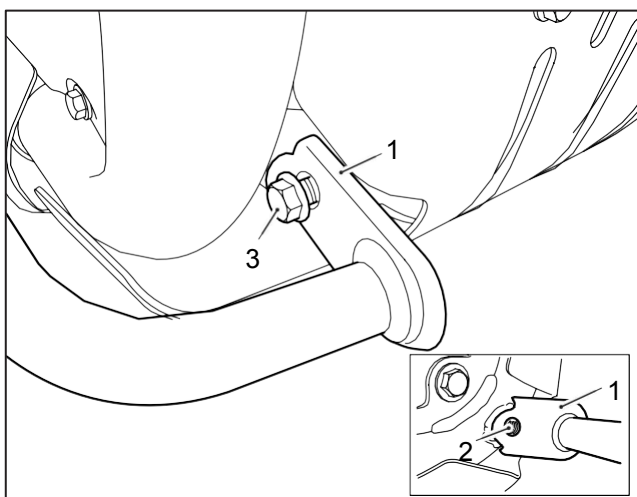


Bussola poligonale da 12 mm con chiave  
dinamometrica

**7** Tenendo fermo il dado di fissaggio superiore dell'attacco motore sul lato destro della motocicletta, serrare la vite superiore dell'attacco motore a **50 Nm**.



Bussola poligonale da 13 mm con chiave  
dinamometrica  
Chiave da 17 mm



**AVVERTENZA:** dopo aver installato un accessorio originale Royal Enfield, raccomandiamo di guidare con prudenza e di prendere confidenza con le nuove caratteristiche di maneggevolezza della motocicletta. Se non si prende la giusta confidenza con le nuove caratteristiche di maneggevolezza, la motocicletta potrebbe risultare instabile e causare un incidente.