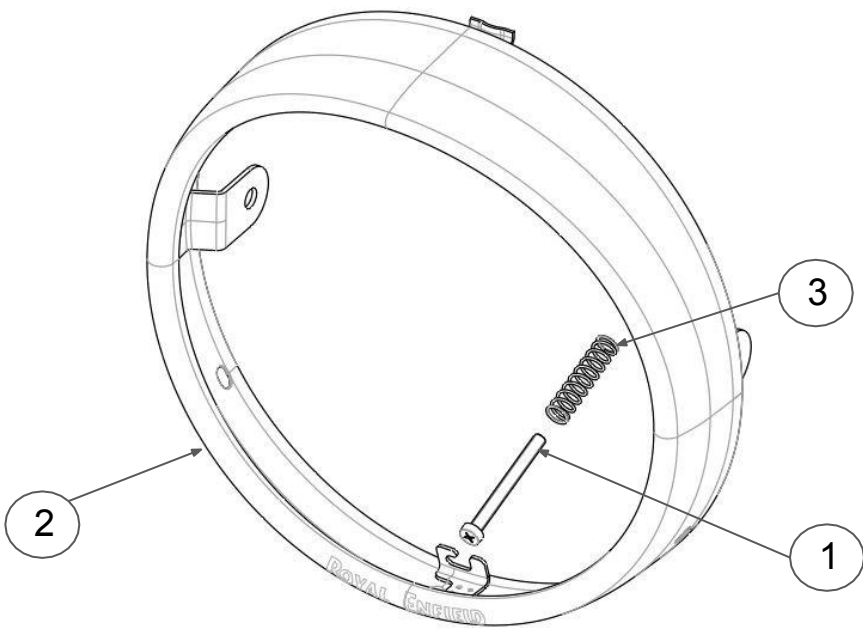


Teilenummer:
KXA00085
KXA00089

Modelle:
Classic Modell mit FIN ab ME3J3A5FAL3

- WARNUNG:** Originalzubehör von Royal Enfield ist so konzipiert, dass es nur an die oben angegebenen speziellen Royal Enfield Motorräder passt. Es darf nicht in Motorräder anderen Typs eingebaut werden. Achte besonders auf die Hinweise „Warnung“ und „Vorsicht“ in dieser Anleitung. Andernfalls kann es dazu kommen, dass das Zubehör falsch eingebaut wird, was zu unsicheren Fahrbedingungen und einem möglichen Unfall führen kann. Suche im Zweifelsfall immer Hilfe bei Deinem Royal Enfield Vertragshändler.
- WARNUNG:** Stelle sicher, dass das Motorrad stabil abgestützt ist, bevor Du mit dem Einbau eines Zubehörsatzes beginnst. Wenn das Motorrad nicht richtig abgestützt ist, kann dies zu Schäden am Motorrad oder zu Verletzungen führen.
- WARNUNG:** Sämtliche Befestigungen müssen auf das in dieser Anleitung angegebene Drehmoment angezogen werden. Werden Befestigungen nicht auf das korrekte Drehmoment angezogen, kann dies zu unsicheren Fahrbedingungen und einem möglichen Unfall führen.
- VORSICHT:** Beim Einbau von Zubehörsätzen ist mit Vorsicht vorzugehen. Werden Komponenten des Teilesatzes falsch gehandhabt oder falsche Werkzeuge verwendet, könnte dies zu Schäden an Komponenten oder am Motorrad führen.
- HINWEIS:** Der Inhalt dieser Anleitung kann jederzeit unangekündigt und ohne Übernahme einer Haftung geändert werden. Royal Enfield behält sich das Recht vor, die dargestellten Informationen jederzeit zu überarbeiten.

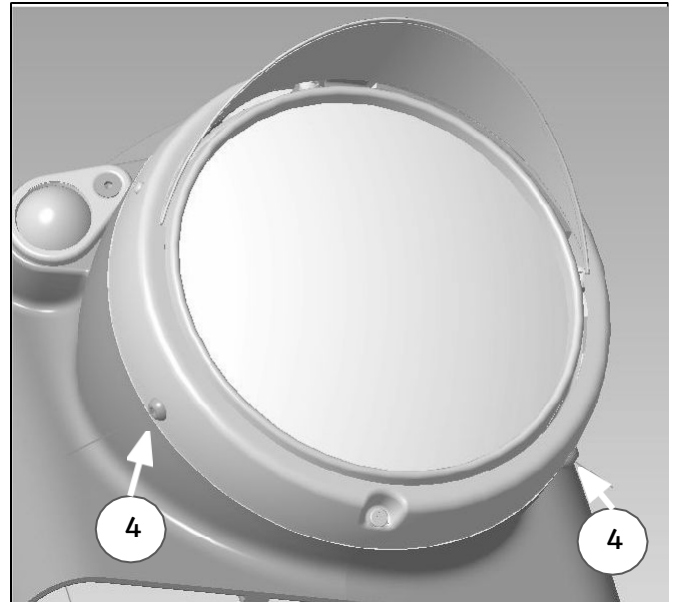


KXA00085/89 – Aero Scheinwerferschirm		
Position	Bezeichnung	Menge
1	Druckfeder	1
2	Aero Scheinwerferschirm	1
3	Kreuzschlitz-Zylinderkopfschraube M4 x 40 mm	1

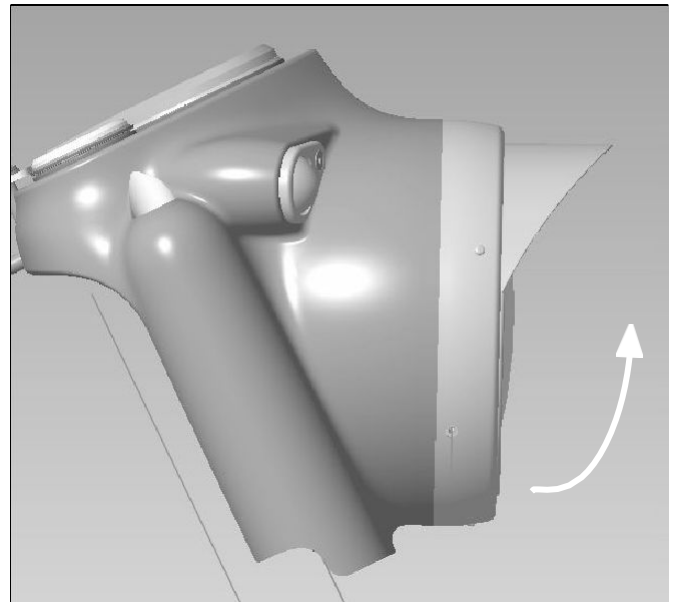
1 Entferne die 2x Linsenkopfschrauben M5 (4) und bewahre sie zur späteren Verwendung auf.



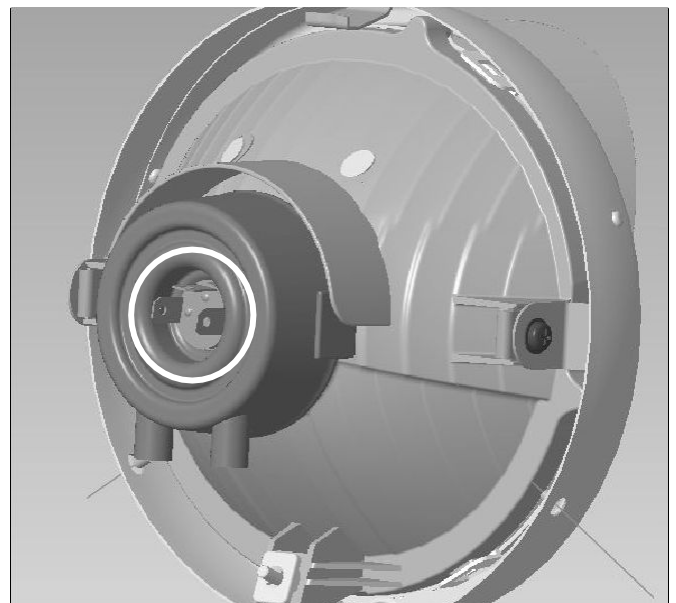
3-mm-Sechskant-Bit mit Ratsche



2 Hebe die Unterseite des Schirms an, um die obere Hakenhalterung zu lösen.



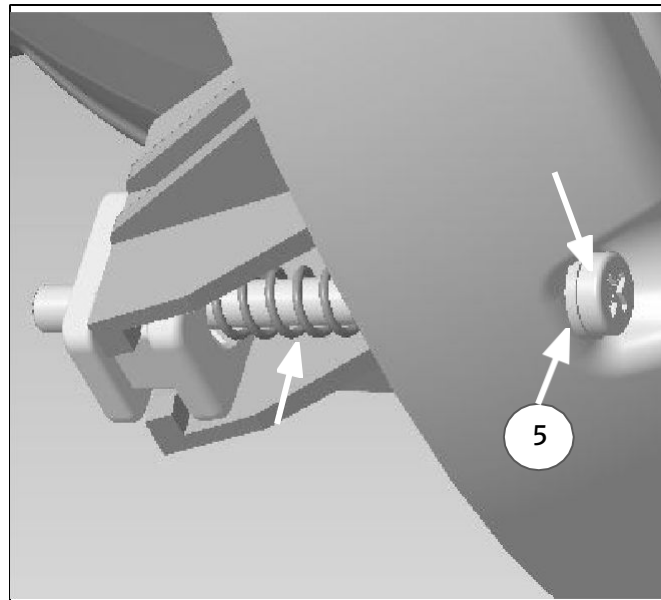
3 Stecke den Scheinwerferstecker von der Rückseite der Leuchte ab. Abbildung zeigt Stecker entfernt.



4 Entferne die untere Kreuzschlitzschraube, Unterlegscheibe (5) und Feder. Bewahre die Unterlegscheibe zur späteren Verwendung auf.



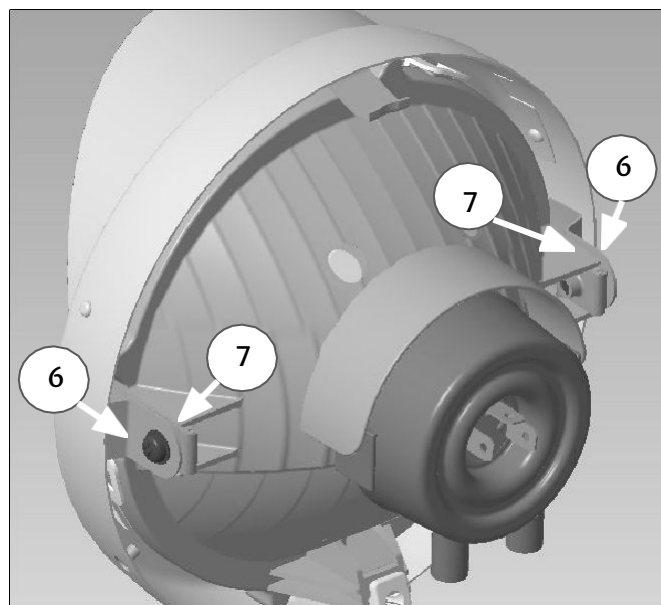
Phillips-Schraubendreher



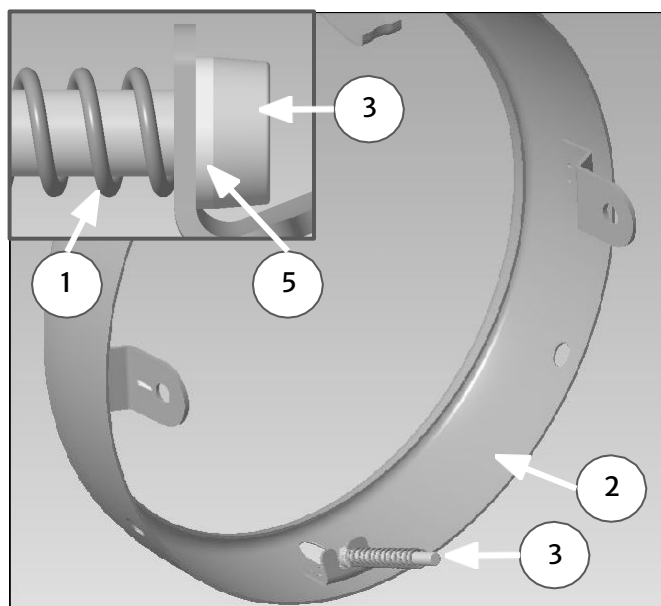
5 Entferne die 2x Kreuzschlitz-Linsenkopfschrauben (6) und die 2x Nylon-Unterlegscheiben (7) (hinter der Metalllasche) und bewahre sie zur späteren Verwendung auf. Baue dann den Schirm vom Scheinwerfer ab.



Phillips-Schraubendreher



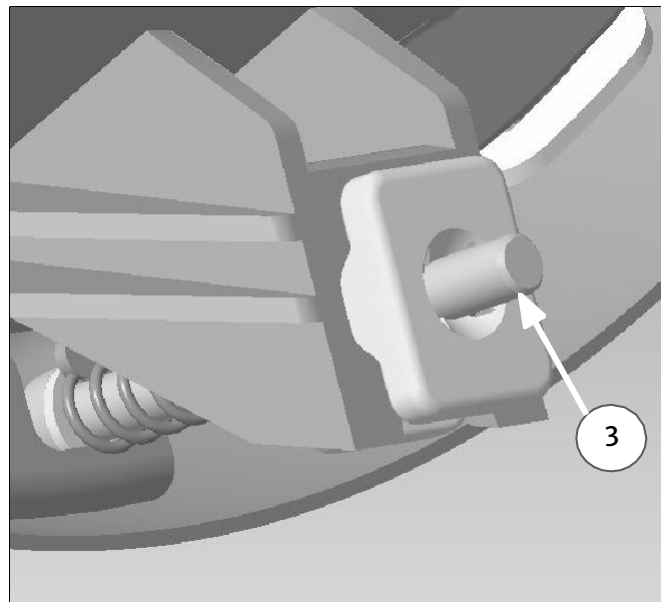
6 Setze die untere Kreuzschlitzschraube (3) mit der Unterlegscheibe (5) in die untere Halterung der Aero Scheinwerferschirm-Baugruppe (2) ein. Schiebe dann die Feder (1) auf.



7 Setze den montierten Aero Scheinwerferschirm auf den Scheinwerfer und ziehe die untere Kreuzschlitzschraube in der leichten Vierkantmutter an, bis das Schraubenende auf die andere Seite der Mutter hervorkommt.



Phillips-Schraubendreher

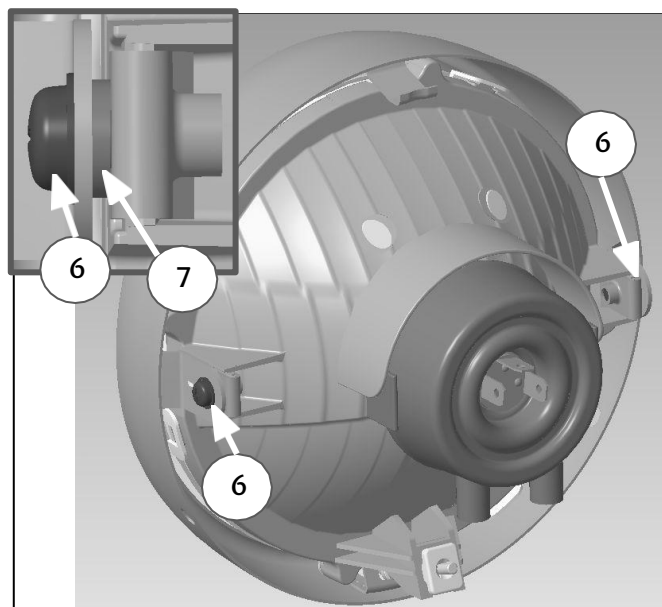


8 Setze die 2x Nylon-Unterlegscheiben (7) zwischen die Klemmmutter und die Befestigungsflasche und setze dann 2x Kreuzschlitz-Linsenkopfschrauben (6) ein. Anzugsmoment **6 Nm**.

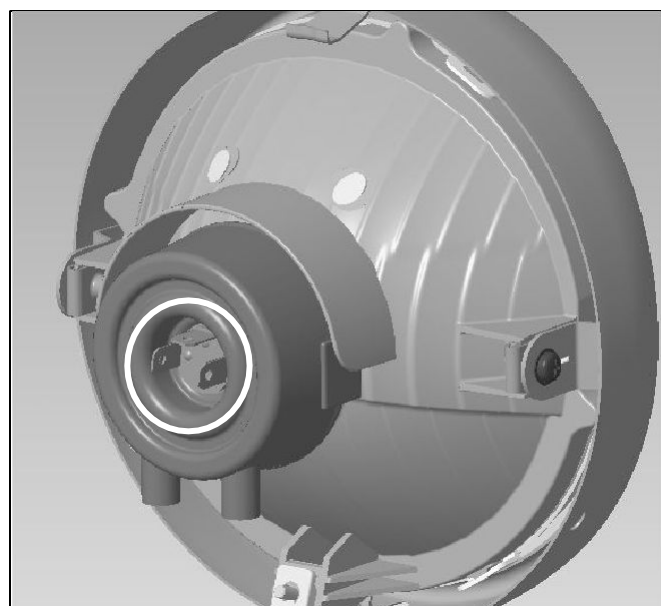
HINWEIS: Wenn die Nylon-Unterlegscheiben (7) beschädigt sind, müssen sie durch Ersatzteile mit der Teilenummer RAN00207 ersetzt werden



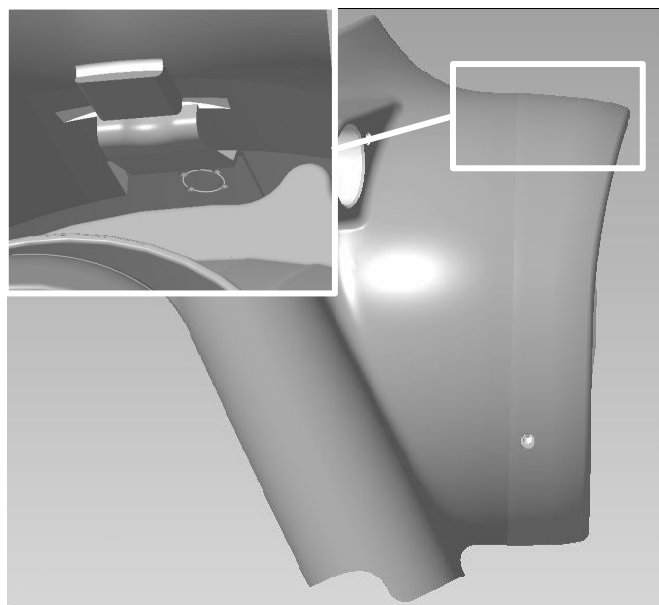
Phillips-Bit mit Drehmomentschlüssel



9 Schließe den Scheinwerferstecker an die Steckbuchse an.



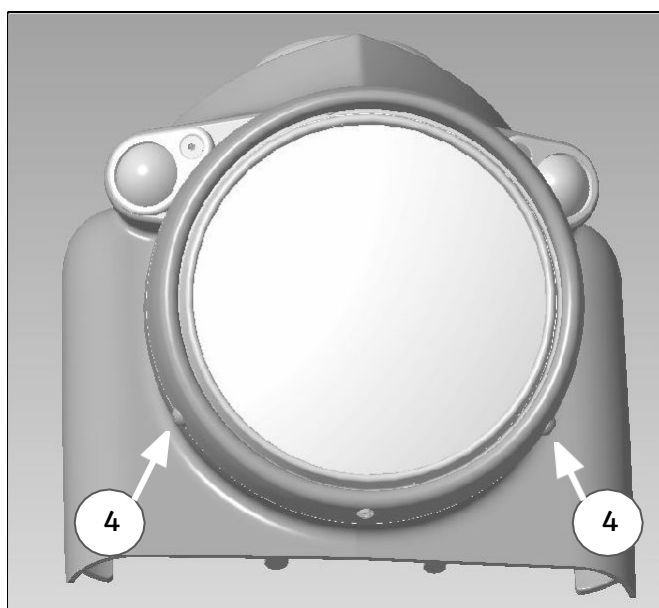
10 Setze die obere Hakenhalterung in den Schlitz an der Oberseite des Scheinwerfergehäuses und drehe sie so, dass der Aero Scheinwerferschirm bündig sitzt.



11 Setze die 2x Linsenkopfschrauben M5 (4) ein und ziehe sie auf **6 Nm** an.



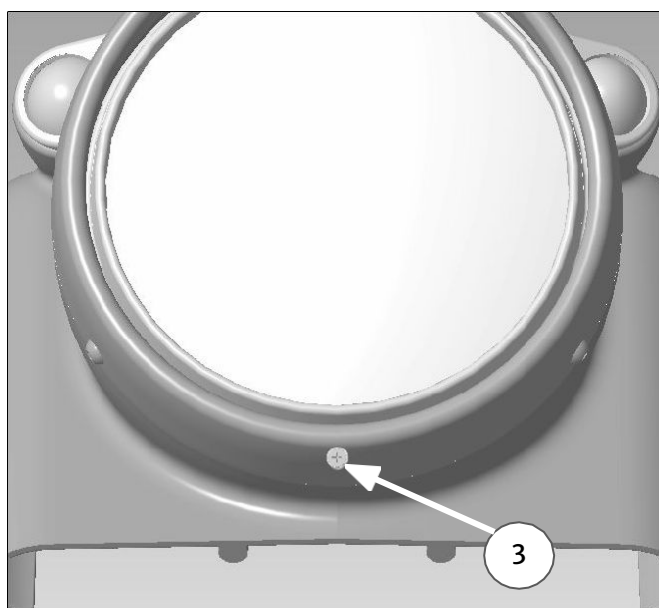
3-mm-Sechskant-Bit mit Drehmomentschlüssel



12 Verstelle die untere Kreuzschlitzschraube, um den Winkel des Scheinwerferstrahls gemäß Benutzer-handbuch einzustellen, oder wende Dich an einen zugelassenen Royal Enfield Händler



Phillips-Schraubendreher



WARNUNG: Fahre das Motorrad nach dem Einbau von Royal Enfield Originalzubehör immer mit Vorsicht und lass Dir Zeit, um Dich mit möglichen Änderungen seiner Fahreigenschaften vertraut zu machen. Wenn Du Dich nicht mit möglichen Änderungen der Fahreigenschaften des Motorrads vertraut machst, kann es instabil werden und es kann zu einem Unfall kommen.