

Número da peça:
KXA00076 Mala lateral, lado direito

Modelos:
Com VIN começando por ME3J3A5FAL3



AVISO: Os acessórios originais Royal Enfield são projetados para se adequarem apenas às motocicletas Royal Enfield específicas indicadas acima. Não devem ser instalados em nenhum outro tipo de motocicleta. Preste especial atenção às advertências e precauções contidas nestas instruções. O não cumprimento das mesmas pode resultar na instalação incorreta do acessório, o que pode comprometer a segurança durante a condução e causar um acidente. Em caso de dúvida, procure sempre a ajuda da sua concessionária autorizada Royal Enfield.



AVISO: Antes de iniciar a instalação de qualquer kit de acessórios, certifique-se de que a motocicleta esteja apoiada em uma condição estável. A falta de suporte adequado da motocicleta pode causar danos à motocicleta ou ferimentos pessoais.



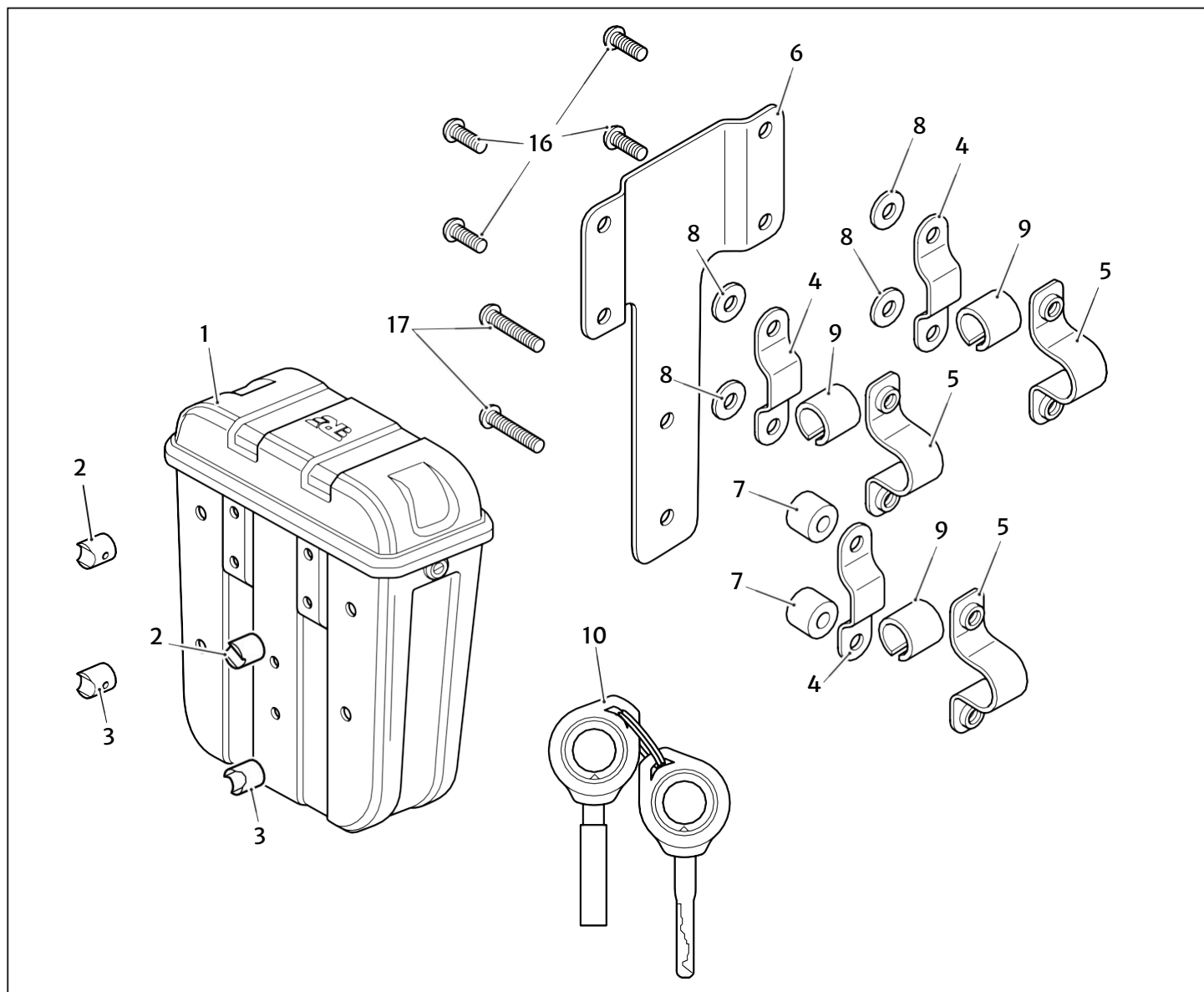
AVISO: Todas as fixações devem ser apertadas com os valores de torque especificados nesta instrução. A falta de aperto das fixações com o torque correto pode resultar em condições de condução inseguras e possíveis acidentes.



CUIDADO: Deve-se ter cuidado ao instalar qualquer kit de acessórios. O manuseio incorreto dos componentes do kit ou o uso de ferramentas inadequadas pode causar danos aos componentes ou à motocicleta.

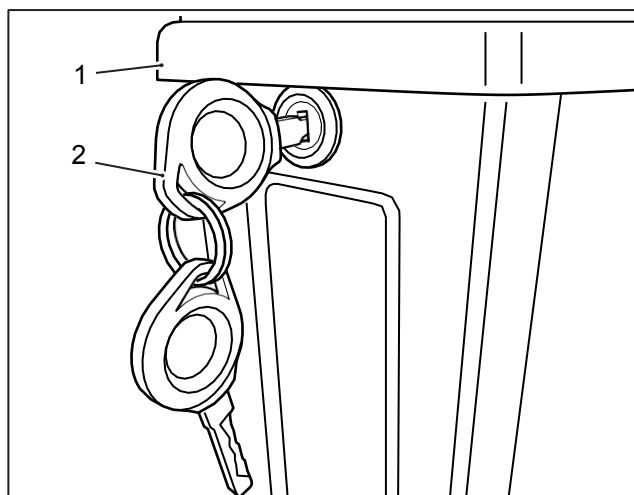
NOTA: O conteúdo desta instrução está sujeito a alterações a qualquer momento, sem aviso prévio ou responsabilidade. A Royal Enfield reserva-se o direito de revisar as informações apresentadas a qualquer momento.

NOTA: A mala lateral acessória listada acima requer a instalação de um kit de trilho da bolsa lateral acessórios KXA00042.

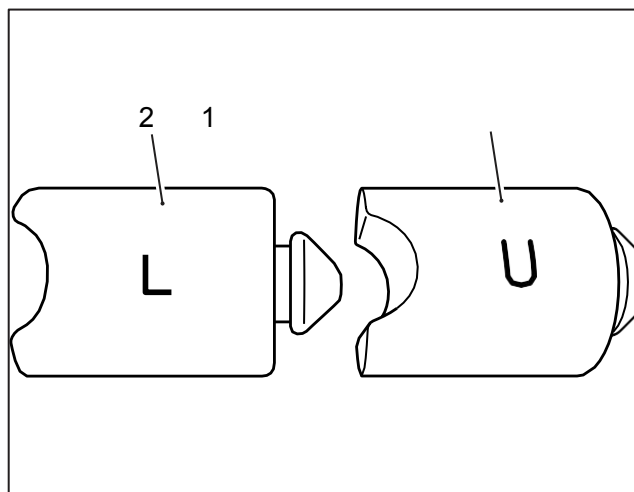


Item	Descrição	Quant.
1	Mala lateral, lado direito	1
2	Suporte de borracha, superior	2
3	Suporte de borracha, inferior	2
4	Suporte de montagem, interno	3
5	Suporte de montagem, externo	3
6	Suporte de montagem interno grande	1
7	Espaçador	2
8	Luva flangeada	4
9	Pinça de suporte	3
10	Jogo de chaves	1
11	Fixação, M6 x 16 mm	4
12	Fixação, M6 x 30 mm	2

1 Destrave a mala lateral (1) com o conjunto de chaves (2) do kit. Retire e desembale o kit de montagem da caixa.

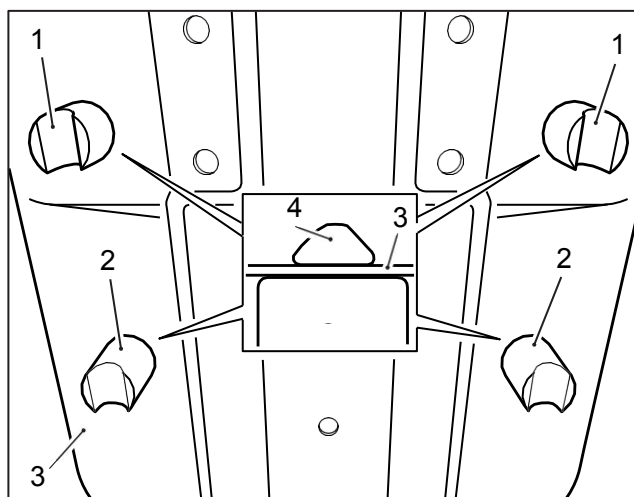


2 Os suportes de borracha superior (1) e inferior (2) estão claramente marcados para identificação. Os suportes superiores (1) estão marcados com U e os suportes inferiores (2) estão marcados com L.



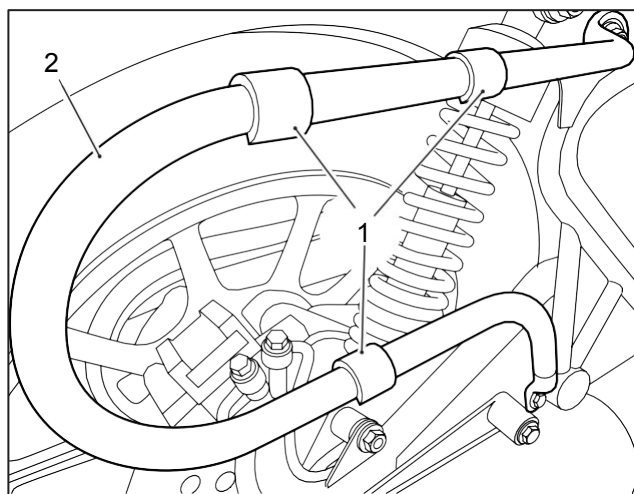
CUIDADO: Certifique-se de que o interior da mala lateral esteja apoiado corretamente ao instalar os suportes de borracha. A falta de apoio no interior da mala lateral enquanto empurra os suportes de borracha para a posição correta, poderá danificar a mala lateral.

3 Empurre e encaixe e gire os suportes de borracha superior (1) e inferior (2) na mala lateral (3), como mostrado. Certifique-se de que a cabeça (4) dos suportes de borracha esteja posicionada corretamente no interior da mala lateral.

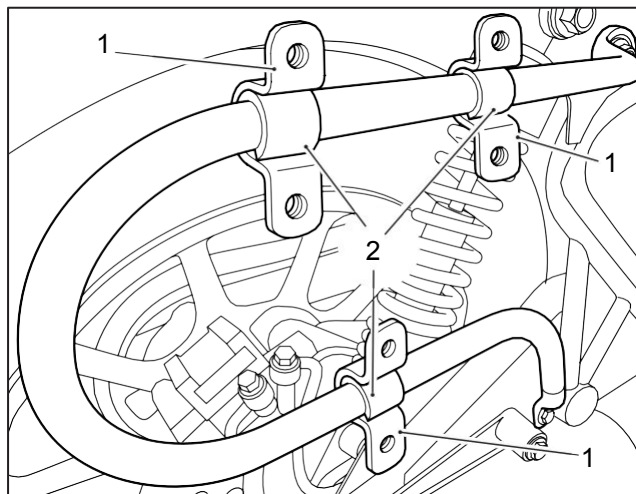


NOTA: Para a instalação do trilho da bolsa lateral, consulte as instruções do acessório KXL00044.

4 Coloque as pinças de suporte (1) do kit no trilho da bolsa lateral direita (2), como mostrado.

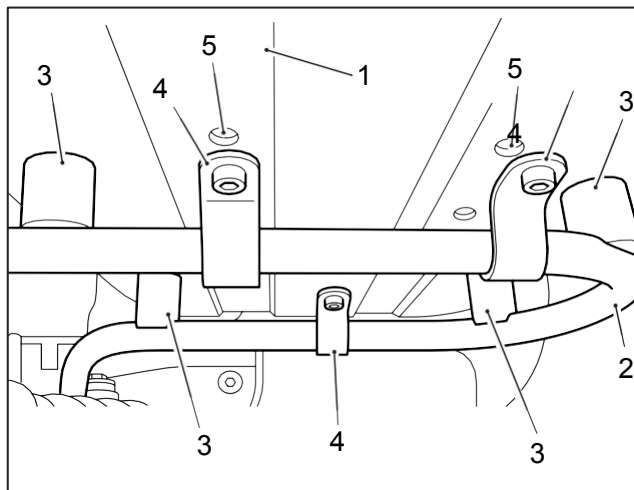


5 Coloque os suportes de montagem externos (1) nas pinças de suporte (2) na orientação mostrada.



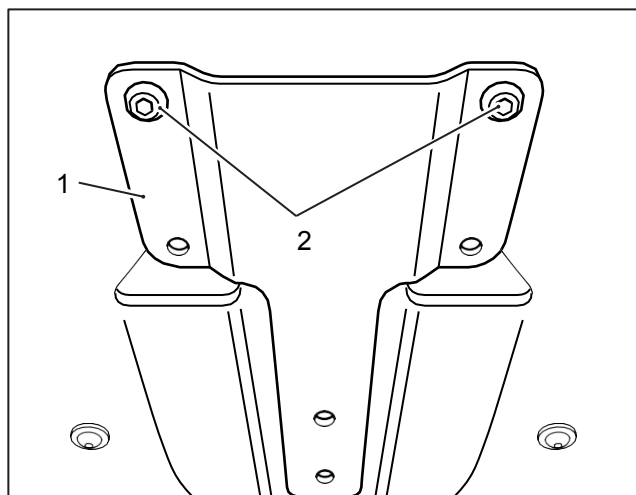
6 Posicione a mala lateral (1) no trilho da bolsa lateral (2) e ajuste a orientação dos suportes de borracha (3) para assegurar que a seção do recesso dos suportes se encaixe corretamente no trilho da bolsa lateral, como mostrado.

Ajuste a posição dos suportes de montagem (4) e monte as pinças (não mostradas) para alinhar com os furos de montagem (5) na mala lateral.

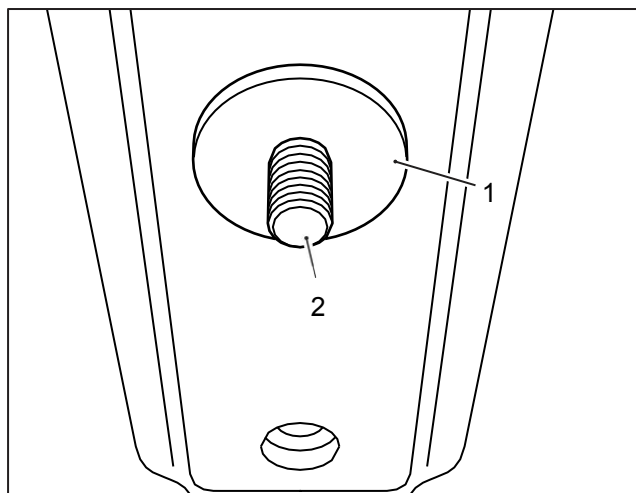


7 Sem mexer em nenhum dos componentes alinhados, tire com cuidado a mala lateral do trilho da bolsa lateral.

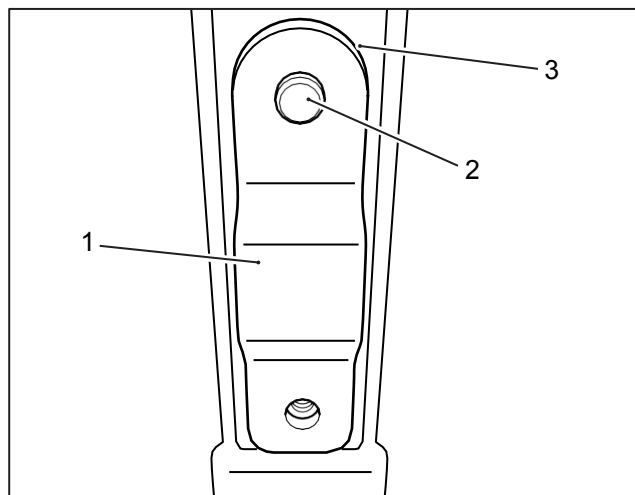
Coloque o suporte de montagem interno grande (1) dentro da mala lateral e alinhe-o com os furos de montagem da mala lateral. Coloque duas fixações M6 x 16 mm (2) do kit nos furos superiores do suporte interno grande.



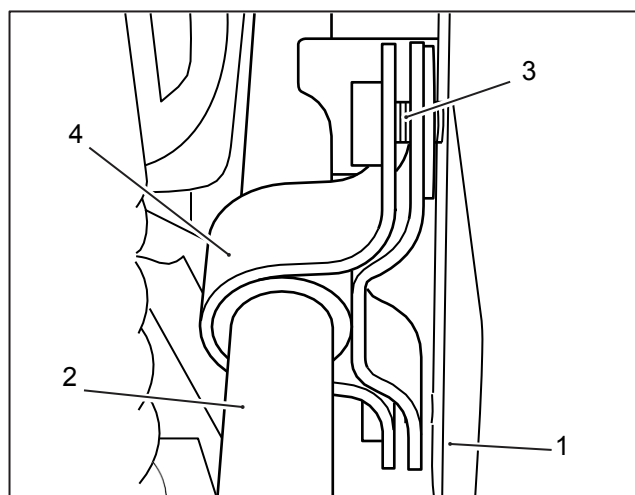
8 A partir do exterior da mala lateral, coloque as luvas flangeadas (1) do kit sobre as fixações (2) na orientação mostrada. Assegure-se de que as luvas flangeadas se encaixam corretamente nos furos de montagem da mala lateral.



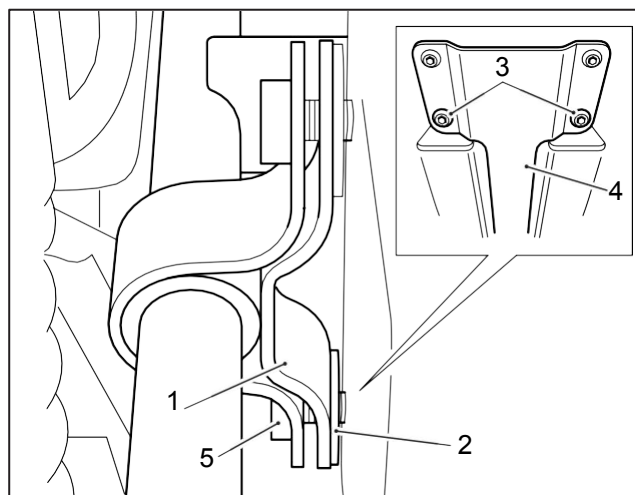
9 Coloque os suportes de montagem internos (1) nas fixações (2) contra as luvas flangeadas (3) na orientação mostrada.



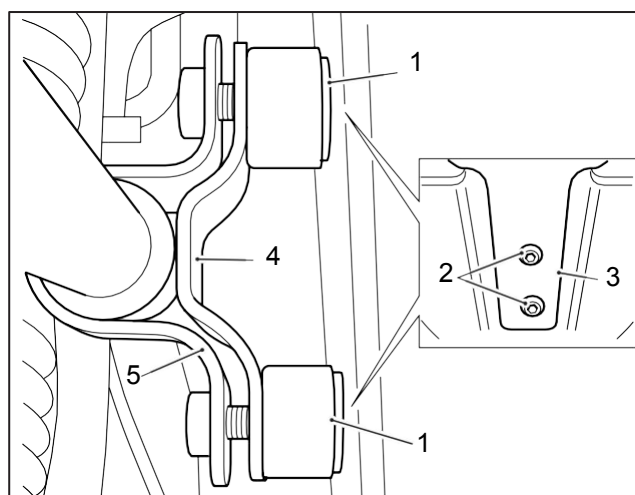
10 Posicione a mala lateral (1) no trilho da bolsa lateral (2), assegurando-se de que esteja alinhada corretamente, como descrito na etapa 6. Aperte ligeiramente as fixações (3) nos suportes externos (4) nas posições de montagem superiores para manter a mala lateral na posição; não aperte totalmente as fixações neste estágio.



11 Gire os suportes internos (1) e coloque as luvas flangeadas (2) nos furos de montagem na mala lateral, na orientação mostrada. Gire os suportes internos sobre as luvas flangeadas e coloque duas fixações M6 x 16 mm (3) através do suporte de montagem interno grande (4), das luvas flangeadas (2) e dos suportes internos (1). Aperte ligeiramente as fixações nos suportes de montagem externos (5), não aperte totalmente as fixações neste estágio.



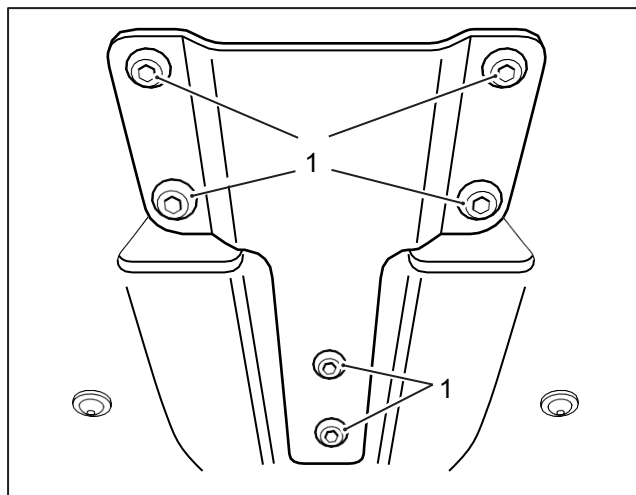
12 Coloque os espaçadores (1) nos furos de montagem inferiores da mala lateral. Coloque as fixações M6 x 30 mm (2) do kit através dos furos de montagem inferiores do suporte de montagem interno grande (3) e dos espaçadores (1). Coloque o suporte de montagem interno restante (4) nas fixações na orientação mostrada. Aperte ligeiramente as fixações no suporte de montagem externo (5), não aperte totalmente as fixações neste estágio.



13 Verifique se a mala lateral está corretamente alinhada no trilho da bolsa lateral e aperte todas as fixações (1) a **8 Nm**.



Soquete Allen de 4 mm com torquímetro



AVISO: Antes de conduzir uma motocicleta equipada com bolsas laterais acessórias, verifique sempre se as bolsas laterais estão bem fixadas aos trilhos das bolsas laterais. Conduzir uma motocicleta com bolsas laterais mal fixadas pode fazer com que a motocicleta se torne instável e resultar em um acidente.



AVISO: Nunca sobrecarregue as bolsas laterais, a carga máxima segura para cada bolsa lateral é de 3 kg (6,6 libras). O carregamento incorreto das bolsas laterais pode fazer com que a motocicleta se torne instável e resultar em um acidente.



AVISO: A instalação de bolsas laterais na motocicleta afetará a estabilidade e a manobrabilidade da motocicleta. A não observação das mudanças nas características de estabilidade e manobrabilidade da motocicleta pode resultar em um acidente.



AVISO: A velocidade máxima será reduzida para 95 km/h (59 mph) enquanto a mala lateral estiver instalada.