

Référence :

1990218
1990236

Modèles :

Himalayan
Continental GT 650 (à partir de 2018)
Interceptor INT 650 (à partir de 2018)
INT 650 (États-Unis uniquement) (à partir de 2018)
Classic 350 (à partir de 2021)
Bullet 350 (à partir de 2023)
Guerrilla 450
Meteor 350 (à partir de 2020)
Scram 411
Hunter 350
Super Meteor
Shotgun 650



AVERTISSEMENT : Les accessoires d'origine Royal Enfield sont conçus pour s'adapter uniquement aux motos Royal Enfield spécifiques mentionnées ci-dessus. Ils ne doivent être montés sur aucun autre type de moto. Portez une attention particulière aux avertissements et mises en garde de cette notice. Si vous ne respectez pas ces consignes, l'accessoire peut être mal installé et générer des conditions de conduite dangereuses et un éventuel accident. En cas de doute, demandez toujours l'aide de votre concessionnaire Royal Enfield agréé.



AVERTISSEMENT : Avant de commencer toute installation du kit d'accessoires, assurez-vous que la moto est stabilisée sur un support. Le fait de ne pas soutenir correctement la moto risque de l'endommager ou de provoquer des blessures corporelles.

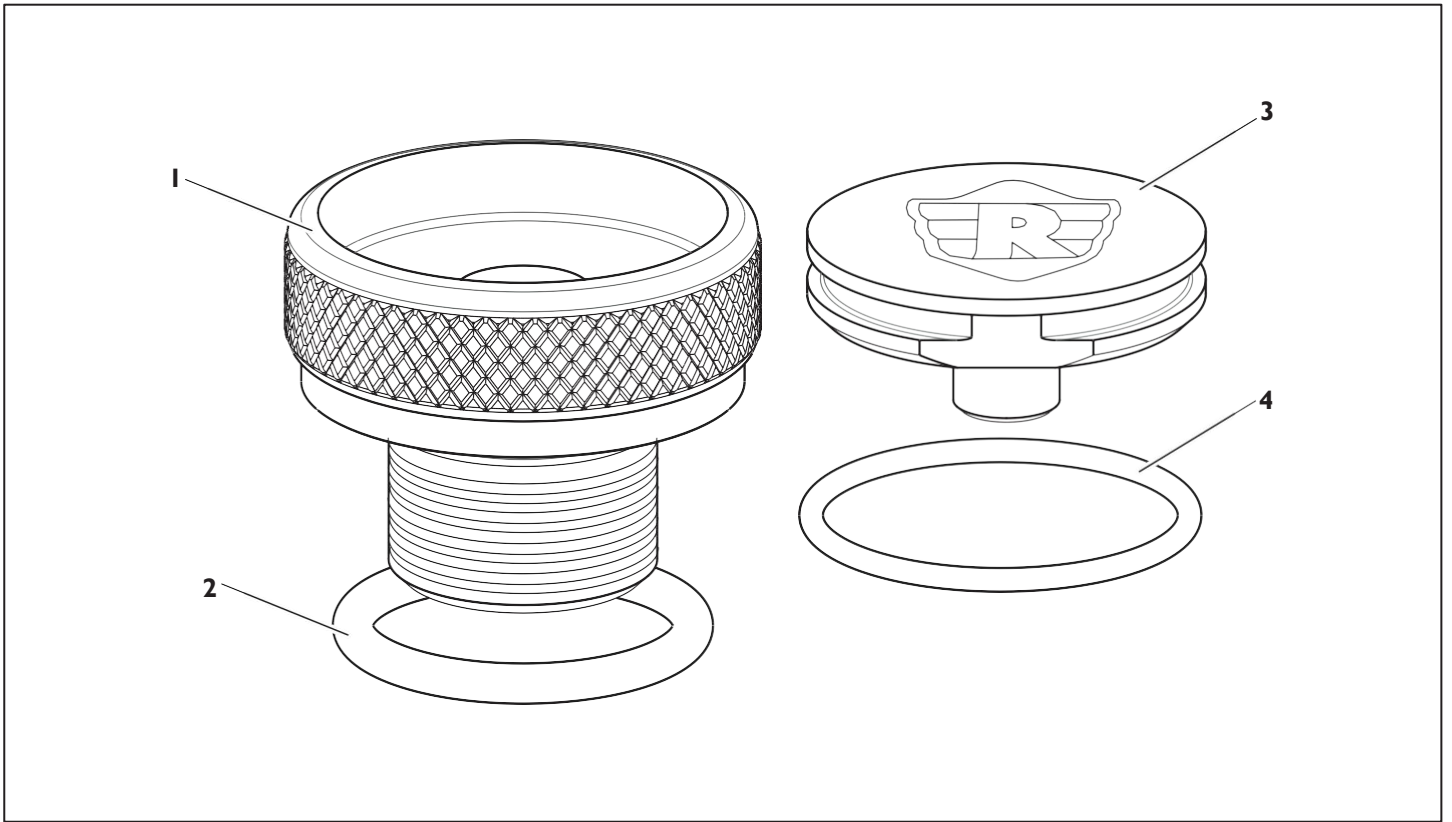


AVERTISSEMENT : Toutes les fixations doivent être serrées aux valeurs de couple spécifiées dans cette notice. Ne pas serrer les fixations au couple correct risque d'entraîner des conditions de conduite dangereuses et un possible accident.



MISE EN GARDE : Des mesures de précaution doivent être prises lors de l'installation de tout kit d'accessoires. Une mauvaise manipulation des composants du kit ou l'utilisation d'outils inadaptés risque d'endommager les pièces ou la moto.

REMARQUE : Le contenu de cette notice peut être modifié à tout moment, sans préavis ni responsabilité. Royal Enfield se réserve le droit de modifier à tout moment les informations présentées.

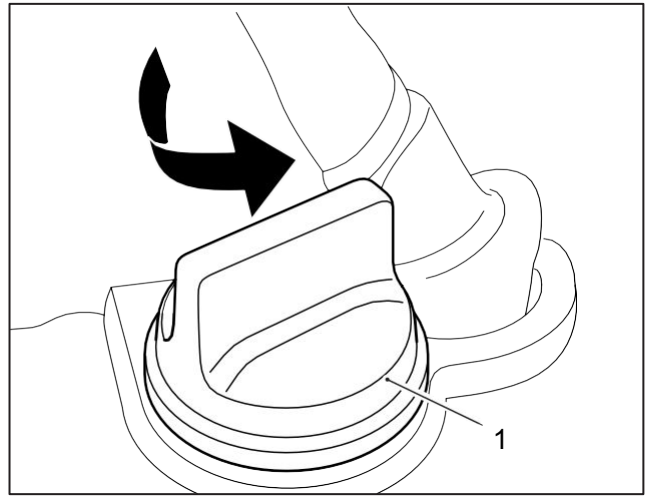


Article	Description	Qté
1	Corps du bouchon de remplissage d'huile	1
2	Joint torique, corps de remplissage d'huile	1
3	Insert portant le logo	1
4	Joint torique, insert portant le logo	1

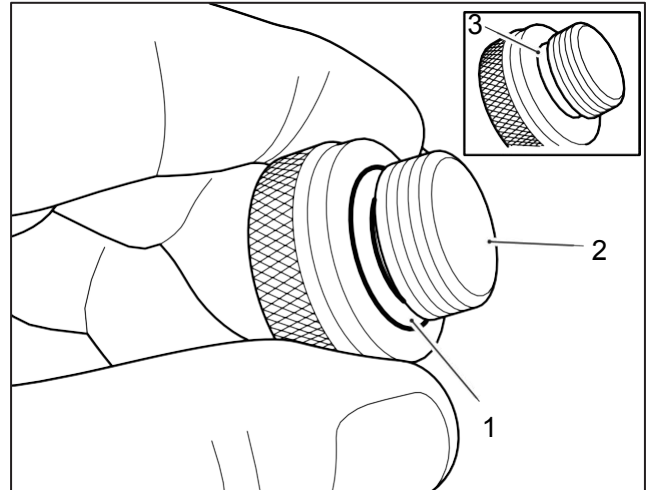


AVERTISSEMENT : Si le moteur a récemment fonctionné, le moteur et le système d'échappement seront chauds. Avant de travailler à proximité du moteur ou du système d'échappement, laisser toujours refroidir le moteur et le système d'échappement. Le fait de toucher une partie d'un moteur ou d'un système d'échappement chaud peut provoquer des brûlures.

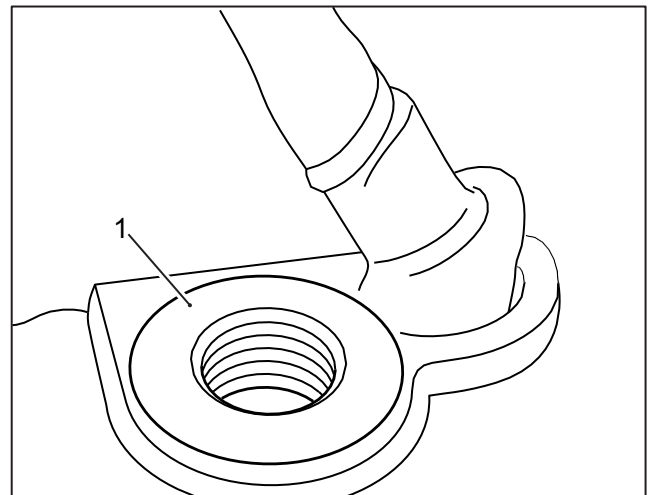
1 Retirer le bouchon de remplissage d'huile d'origine (1) du carter moteur en tournant le bouchon à la main dans le sens inverse des aiguilles d'une montre. Conserver le bouchon de remplissage d'huile d'origine pour pouvoir le réutiliser si le bouchon accessoire est déposé.



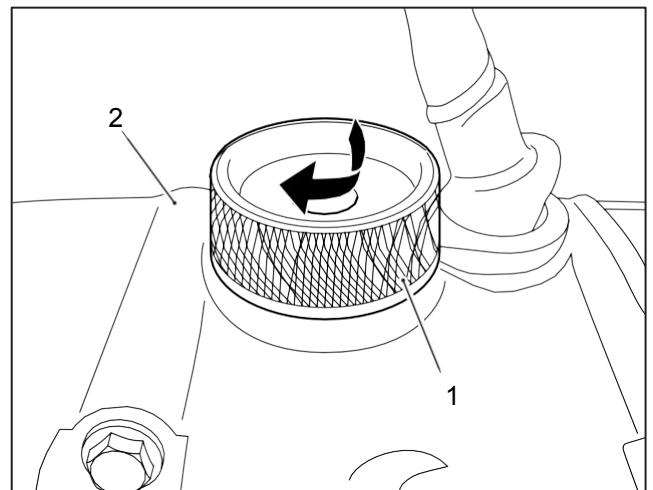
2 Installer le joint torique (1) provenant du kit sur le corps du bouchon de remplissage d'huile accessoire (2), comme illustré. Vérifier que le joint torique se positionne correctement dans la rainure usinée (3) du corps du bouchon de remplissage d'huile.



3 Nettoyer la zone autour de l'orifice de remplissage d'huile (1) dans le carter moteur en éliminant tout débris ou corrosion. Veiller à ne pas laisser pénétrer de débris dans l'orifice de remplissage d'huile pendant l'opération de nettoyage.

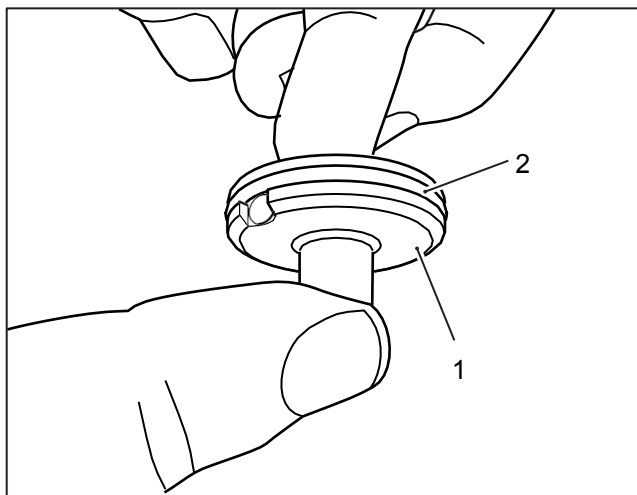


4 Installer le corps du bouchon de remplissage d'huile accessoire (1) dans le carter moteur (2) et tourner le corps du bouchon de remplissage d'huile à la main dans le sens des aiguilles d'une montre jusqu'à ce qu'il soit complètement engagé dans le carter moteur.

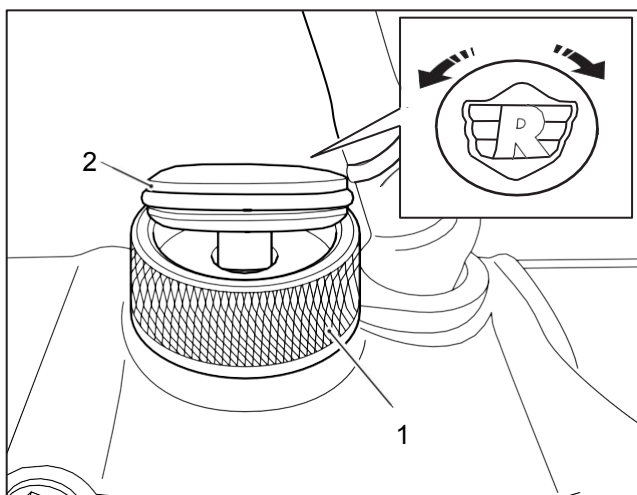


MISE EN GARDE : Le corps du bouchon de remplissage d'huile accessoire ne doit être monté que dans le carter moteur et serré à la main. Ne pas utiliser d'outils de quelque nature que ce soit pour serrer le corps du bouchon de remplissage d'huile accessoire. L'utilisation d'un outil quelconque pour serrer le corps du bouchon de remplissage d'huile peut l'endommager.

5 Récupérer l'insert du logo (1) dans le kit et vérifier que le joint torique (2) est correctement positionné dans l'insert

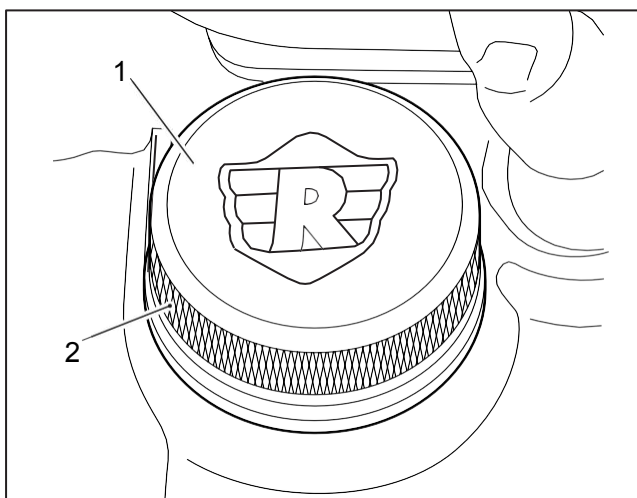


6 Avec le corps du bouchon de remplissage d'huile (1) fixé dans le carter moteur, placer l'insert du logo (2) provenant du kit dans le corps du bouchon de remplissage d'huile sans le serrer, comme illustré. Tourner l'insert du logo jusqu'à la position voulue.



7 Avec l'insert du logo (1) dans la position souhaitée, enfoncer complètement l'insert dans le corps du bouchon de remplissage d'huile (2) à la main jusqu'à ce que le haut de l'insert du logo soit de niveau avec le bord supérieur du corps du bouchon de remplissage d'huile.

REMARQUE : S'il faut encore modifier la position de l'insert portant le logo, il est possible de faire pivoter l'insert après l'avoir enfoncé dans le corps du bouchon de remplissage d'huile.



AVERTISSEMENT : Après avoir installé un accessoire d'origine Royal Enfield, conduisez toujours la moto avec prudence et laissez-vous le temps de vous familiariser avec toute modification des caractéristiques de conduite de la moto. Si vous n'êtes pas assez familiarisé avec les caractéristiques de conduite modifiées de la moto, elle risque de devenir instable et de provoquer un accident.