

Número da peça:
KXA00044

Modelos:
BSVI Hunter
Com VIN ME3J3D5FEN1



AVISO: Os acessórios originais Royal Enfield são projetados para se adequarem apenas às motocicletas Royal Enfield específicas indicadas acima. Não devem ser instalados em nenhum outro tipo de motocicleta. Preste especial atenção às advertências e precauções contidas nestas instruções. O não cumprimento das mesmas pode resultar na instalação incorreta do acessório, o que pode comprometer a segurança durante a condução e causar um acidente. Em caso de dúvida, procure sempre a ajuda da sua concessionária autorizada Royal Enfield.



AVISO: Antes de iniciar a instalação de qualquer kit de acessórios, certifique-se de que a motocicleta esteja apoiada em uma condição estável. A falta de suporte adequado da motocicleta pode causar danos à motocicleta ou ferimentos pessoais.

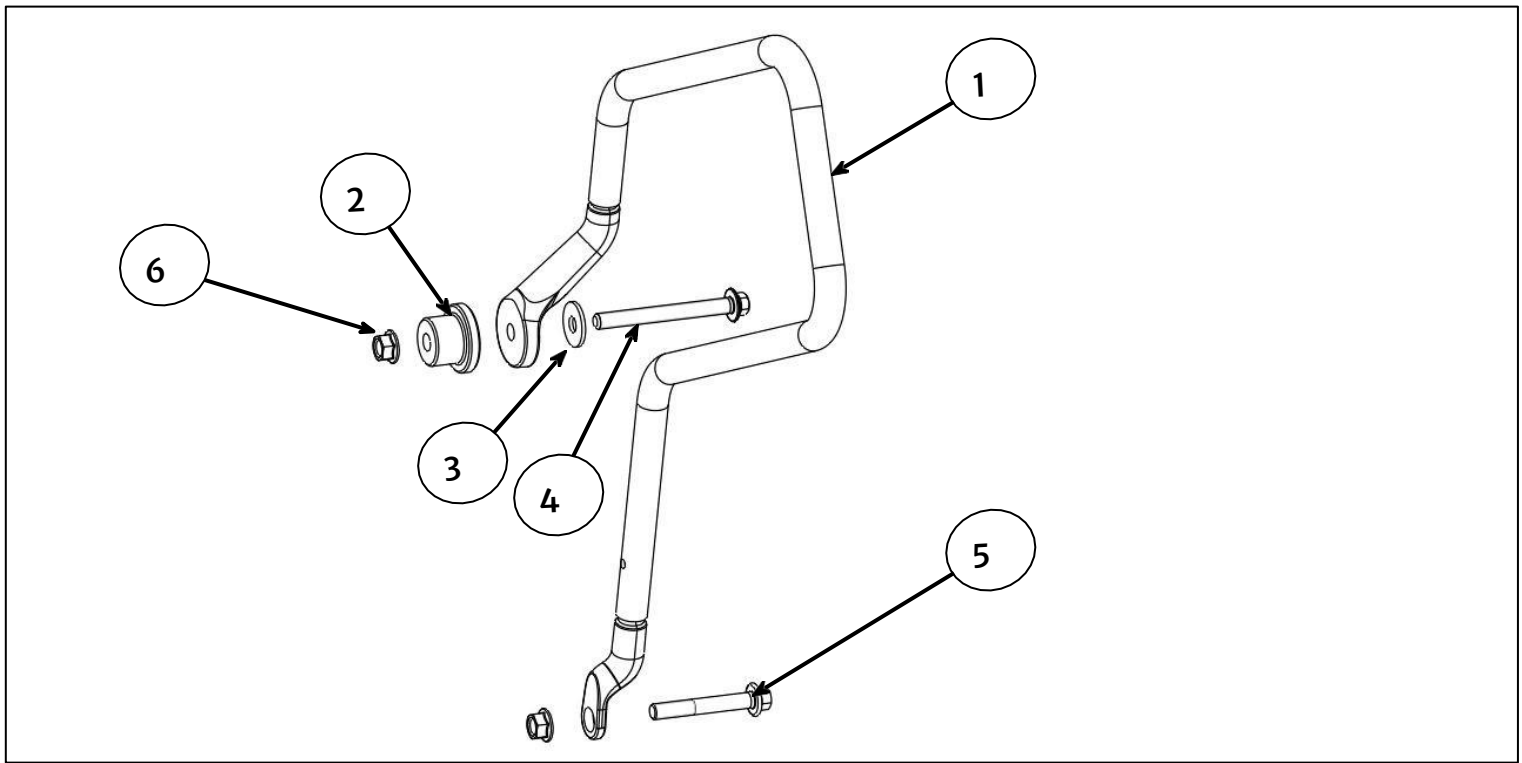


AVISO: Todas as fixações devem ser apertadas com os valores de torque especificados nesta instrução. A falta de aperto das fixações com o torque correto pode resultar em condições de condução inseguras e possíveis acidentes.



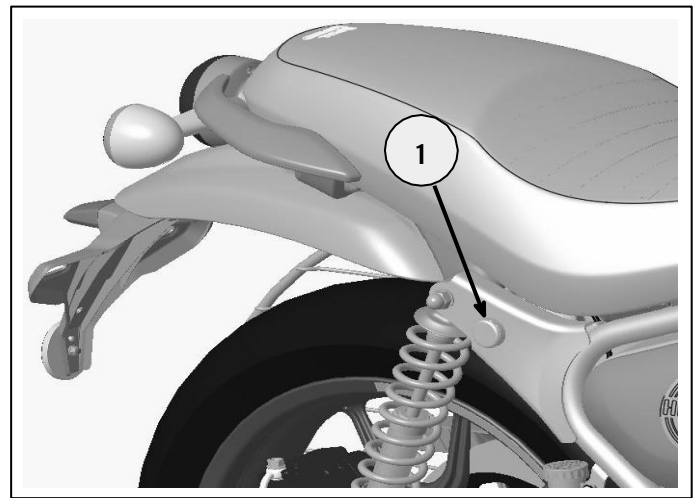
CUIDADO: Deve-se ter cuidado ao instalar qualquer kit de acessórios. O manuseio incorreto dos componentes do kit ou o uso de ferramentas inadequadas pode causar danos aos componentes ou à motocicleta.

NOTA: O conteúdo desta instrução está sujeito a alterações a qualquer momento, sem aviso prévio ou responsabilidade. A Royal Enfield reserva-se o direito de revisar as informações apresentadas a qualquer momento.

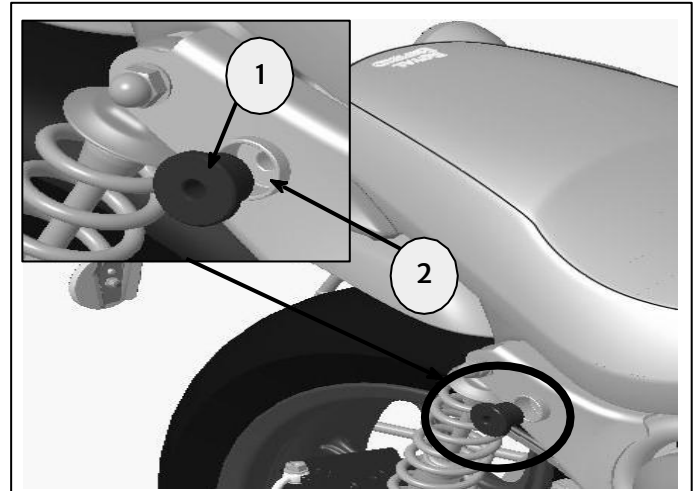


Item	Descrição	Quant.
1	Trilho da bolsa lateral, lado direito.	1
2	Espaçador	1
3	Arruela	1
4	Fixação, M8 x 75 mm	1
5	Fixação, M8 x 55 mm	1
6	Porcas, M8	2

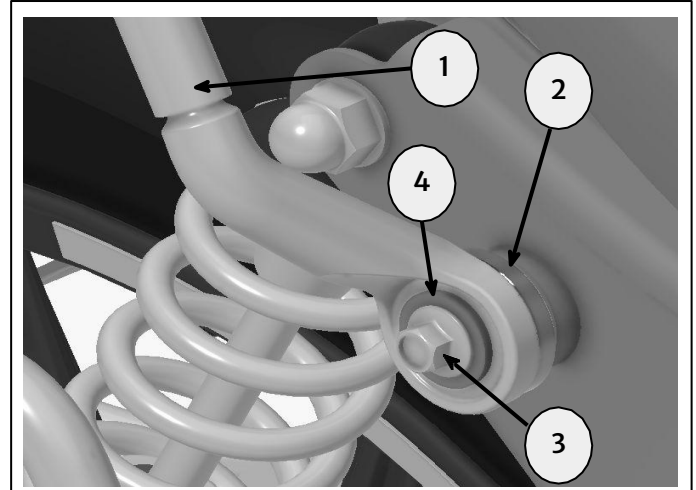
1 Remova cuidadosamente a tampa do quadro do para-lama traseiro (1) do lado direito da motocicleta. Guarde para reutilização quando o trilho acessório para bolsa lateral for removido.



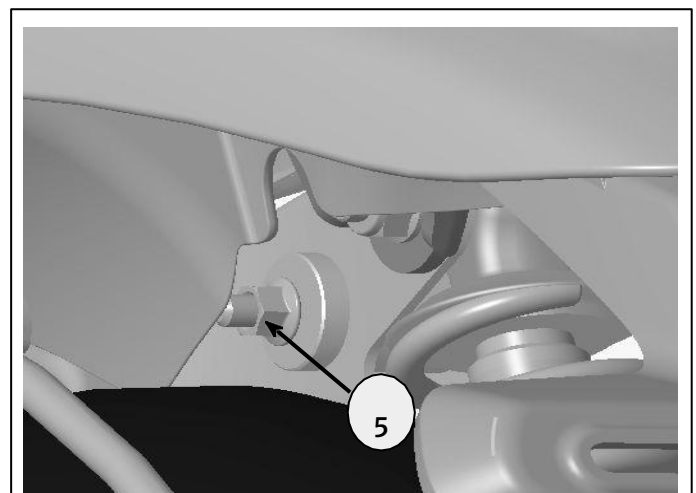
2 Coloque o espaçador (1) do kit no recesso (2) do quadro da motocicleta.



3 Alinhe a montagem superior do trilho da bolsa lateral (1) com o espaçador (2). Insira a fixação M8 x 75 mm (3) e a arruela (4) do kit, prenda-a usando a porca M8 (5) do kit por dentro, como mostrado. Não aperte totalmente a fixação neste estágio.



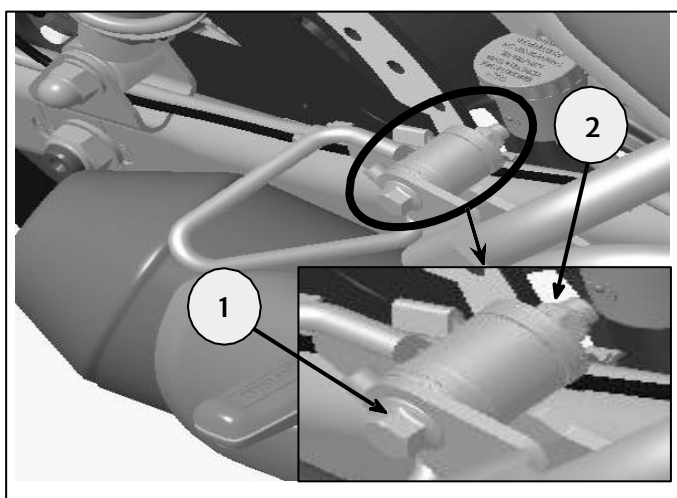
Soquete de 13 mm e catraca.



4 Remova e descarte a fixação (1) e a porca (2) da montagem do protetor de calcanhar.



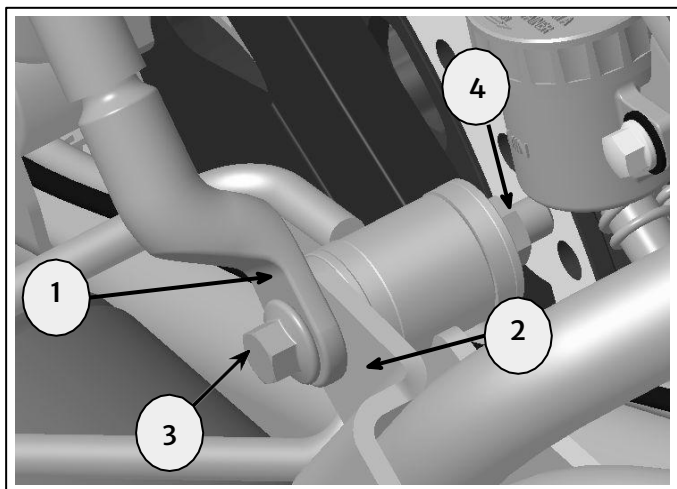
Soquete de 13 mm e catraca.



5 Alinhe a montagem inferior do trilho da bolsa lateral (1) com o suporte (2) no quadro da motocicleta. Use a fixação M8 x 55 mm (3) e a porca M8 (4) do kit, como mostrado, e aperte a 25 Nm.



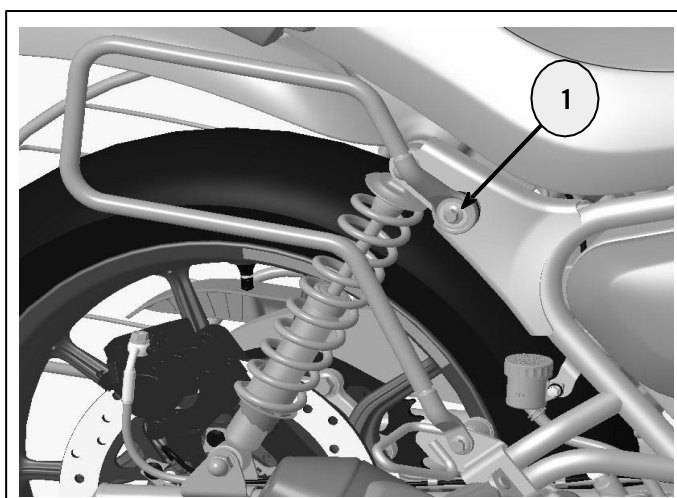
Soquete de 13 mm com torquímetro.



6 Aperte as fixações montadas na parte superior do trilho da bolsa lateral a 25 Nm.



Soquete de 13 mm com torquímetro.



AVISO: A velocidade máxima será reduzida para 95 km/h (59 mph) enquanto a mala lateral (KXA00076) estiver instalada.



AVISO: Nunca sobrecarregue as bolsas laterais, a carga máxima segura para a bolsa lateral é de 3 kg (6,6 libras). O carregamento incorreto das bolsas laterais pode fazer com que a motocicleta se torne instável e resultar em um acidente.



AVISO: A instalação de bolsas laterais na motocicleta afetará a estabilidade e a manobrabilidade da motocicleta. A não observação das mudanças nas características de estabilidade e manobrabilidade da motocicleta pode resultar em um acidente.



AVISO: Após instalar qualquer acessório original da Royal Enfield, conduza sempre a motocicleta com cuidado e reserve algum tempo para se familiarizar com qualquer alteração nas características de manobrabilidade da motocicleta. A falta de familiarização com qualquer alteração nas características de manobrabilidade da motocicleta pode causar instabilidade e resultar em um acidente.