

Número da peça:
KXA00224

Modelos:
SUPER METEOR



AVISO: Os acessórios originais Royal Enfield são projetados para se adequarem apenas às motocicletas Royal Enfield específicas indicadas acima. Não devem ser instalados em nenhum outro tipo de motocicleta. Preste especial atenção às advertências e precauções contidas nestas instruções. O não cumprimento das mesmas pode resultar na instalação incorreta do acessório, o que pode comprometer a segurança durante a condução e causar um acidente. Em caso de dúvida, procure sempre a ajuda da sua concessionária autorizada Royal Enfield.



AVISO: Antes de iniciar a instalação de qualquer kit de acessórios, certifique-se de que a motocicleta esteja apoiada em uma condição estável. A falta de suporte adequado da motocicleta pode causar danos à motocicleta ou ferimentos pessoais.

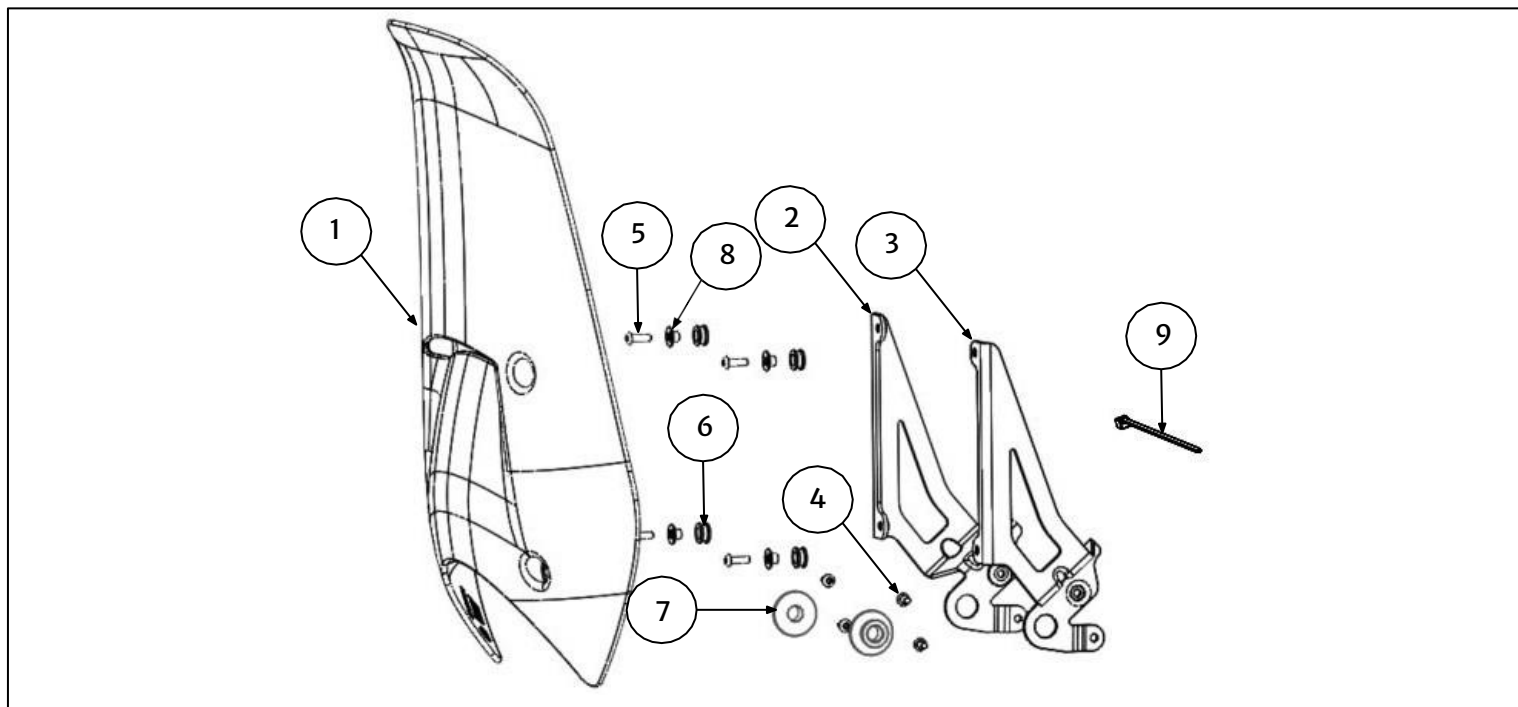


AVISO: Todas as fixações devem ser apertadas com os valores de torque especificados nesta instrução. A falta de aperto das fixações com o torque correto pode resultar em condições de condução inseguras e possíveis acidentes.



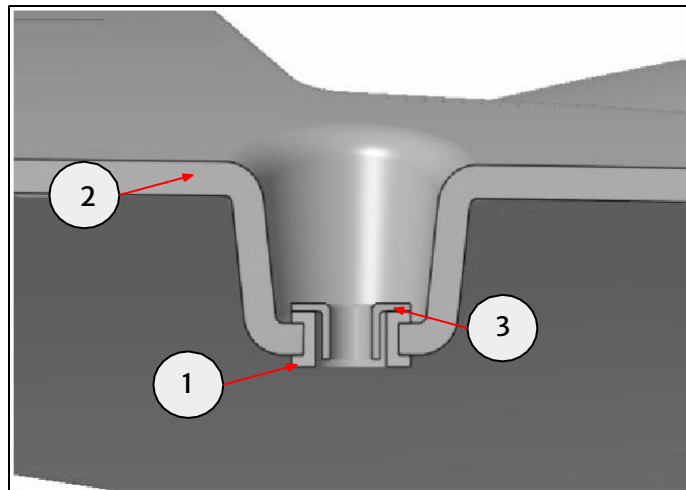
CUIDADO: Deve-se ter cuidado ao instalar qualquer kit de acessórios. O manuseio incorreto dos componentes do kit ou o uso de ferramentas inadequadas pode causar danos aos componentes ou à motocicleta.

NOTA: O conteúdo desta instrução está sujeito a alterações a qualquer momento, sem aviso prévio ou responsabilidade. A Royal Enfield reserva-se o direito de revisar as informações apresentadas a qualquer momento.



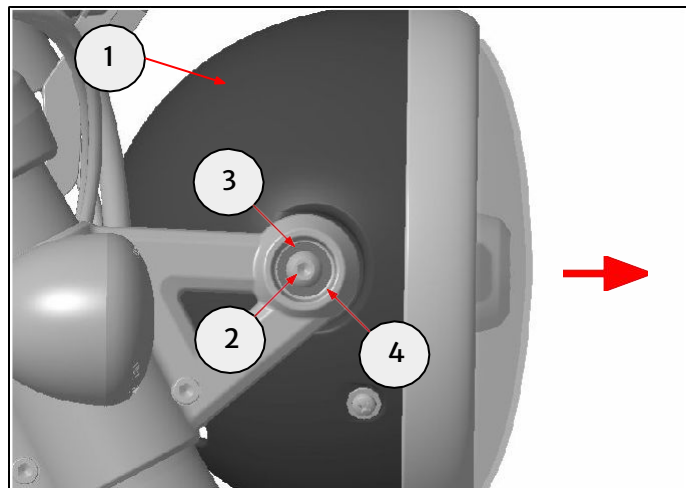
Item	Descrição	Quant.
1	Para-brisa touring	1
2	Suporte de para-brisa touring, lado direito	1
3	Suporte de para-brisa touring, lado esquerdo	1
4	Fixação, M5 x 10mm	4
5	Fixação, M5 x 16 mm	4
6	Olhais de borracha	4
7	Grande olhal de borracha	2
8	Cartola	4
9	Abraçadeira para cabos	1

1 Coloque os olhaseguidais de borracha (1) do kit no para-brisa touring (2) e, em, coloque a cartola (3) do kit no olhal de borracha.



2 Remova o farol (1) de seu suporte removendo as fixações (2), as cartolas (3) e os olhais de borracha (4) de baixo. Puxe suavemente o conjunto do farol para frente.

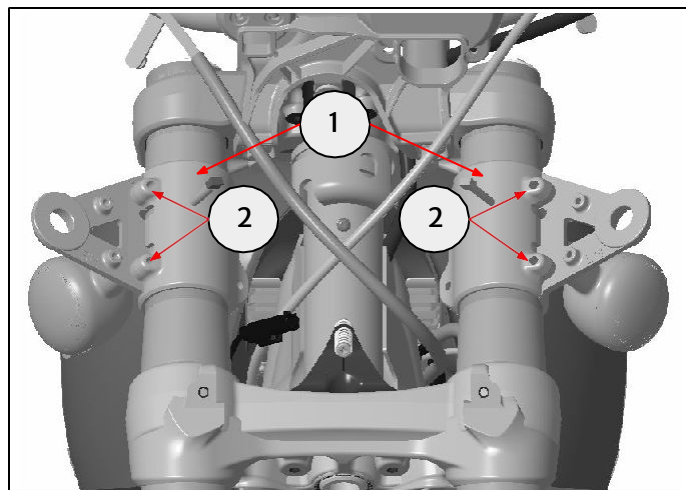
Guarde as fixações e as cartolas para reutilização. Guarde os olhais de borracha para reutilização caso a motocicleta seja retornada à sua condição original.



Bit hexagonal de 5 mm e catraca

3 Solte as fixações dianteiras (2) dos suportes dos faróis (1). Gire os suportes para fora.

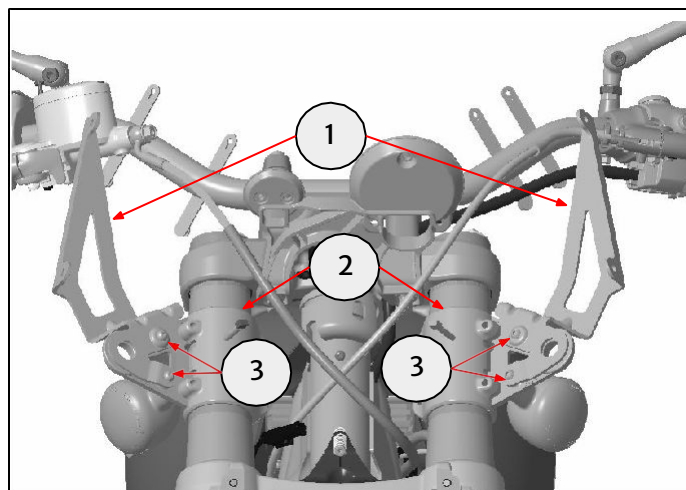
Nota: O conjunto do farol foi removido apenas para fins visuais.



Bit hexagonal de 5 mm e catraca

4 Encaixe sem apertar os dois suportes (1) nos suportes do farol (2) utilizando as fixações M5 x 10 mm (3) do kit.

Nota: O conjunto do farol foi removido apenas para fins visuais.

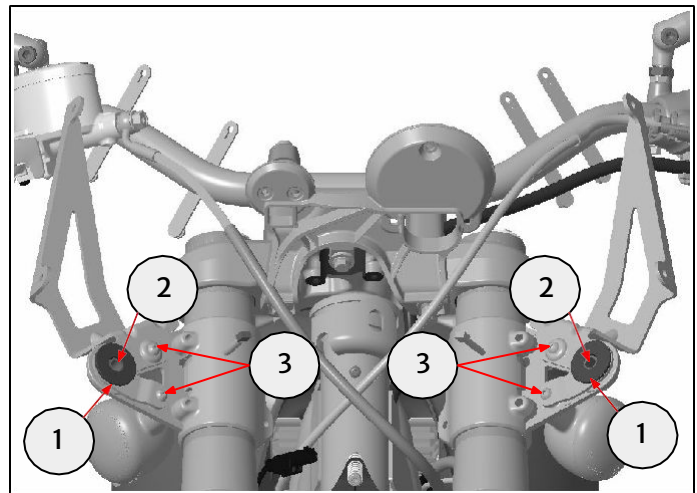


Bit hexagonal de 3 mm e catraca

5 Encaixe os dois grandes olhais de borracha (1) do kit através dos suportes do farol e do para-brisa e, em seguida, encaixe as cartolas (2) removidas na etapa 2 nos olhais de borracha (1).

Aperte as fixações (3) a **5 Nm**.

Nota: O conjunto do farol foi removido apenas para fins visuais.

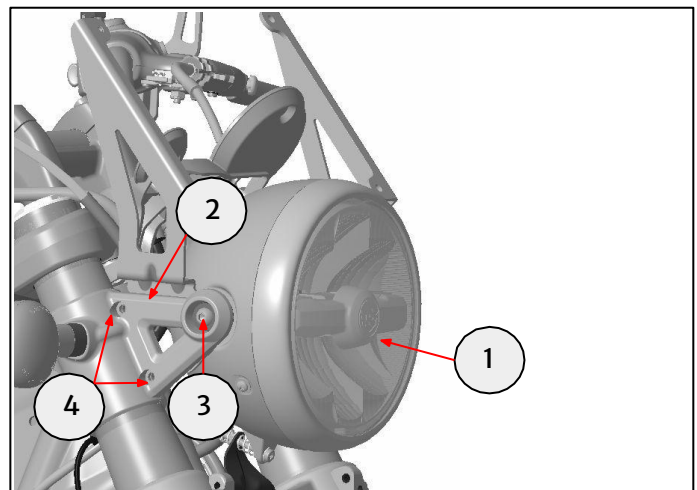


Bit hexagonal de 3 mm e torquímetro

6 Fixe o conjunto do farol (1) nos suportes (2) usando as fixações M8 x 25 mm (3) removidas na etapa 2.

Aperte as fixações (3) a **10 Nm**.

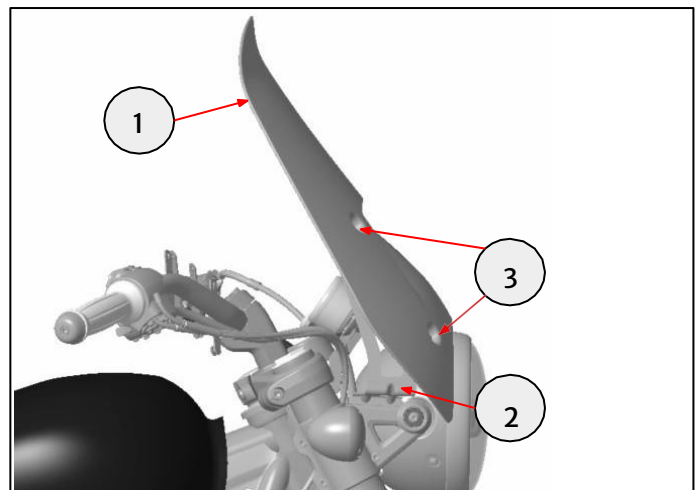
Aperte as fixações (4) a **10 Nm**.



Bit hexagonal de 5 mm e torquímetro

7 Monte o para-brisa touring (1) nos suportes (2) utilizando as fixações M5 x 16 mm (3) do kit.

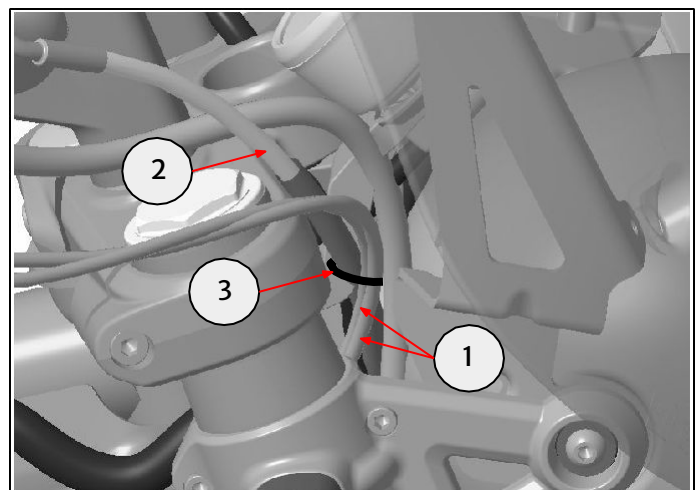
Aperte as fixações (3) a **5 Nm**.



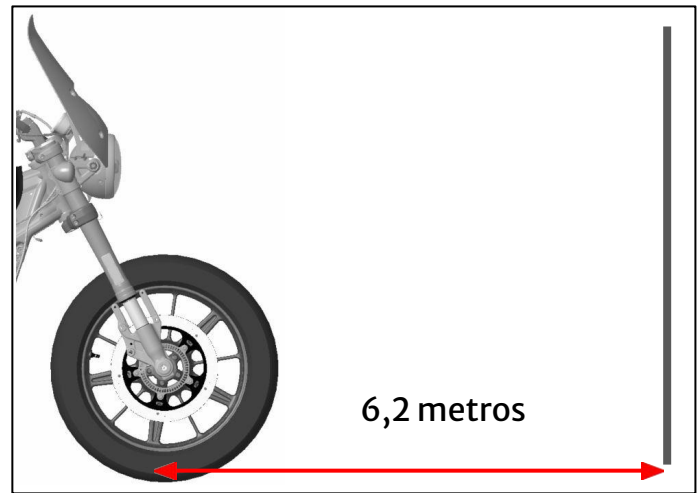
Bit hexagonal de 3 mm e torquímetro

8 Conecte os cabos do acelerador (1) à mangueira do ABS (2) usando a abraçadeira (3) do kit para evitar atrito contra os suportes do para-brisa.

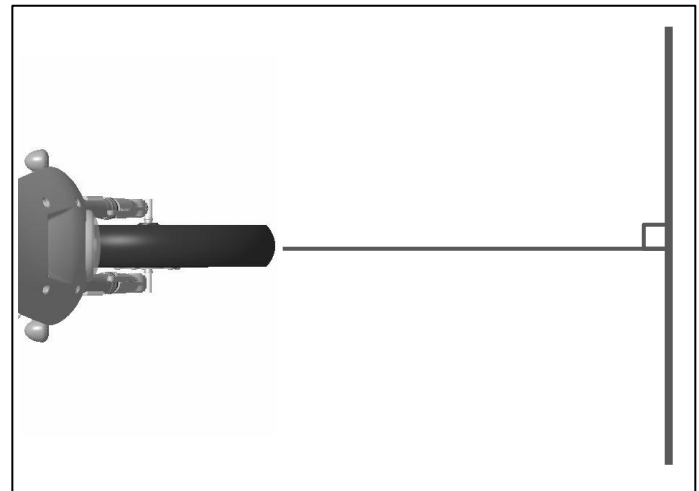
Gire o guidão do batente direito até o batente esquerdo para se assegurar de que os cabos do acelerador e as mangueiras do ABS não atritam contra o suporte do para-brisa.



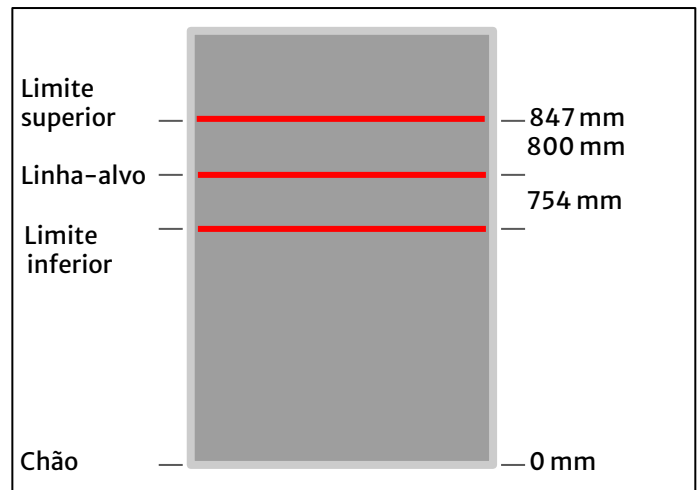
9 Para ajustar o farol, posicione a motocicleta na posição vertical, com o piloto sentado e com uma distância de 6,2 metros entre a parede e o centro da área de contato da roda dianteira.



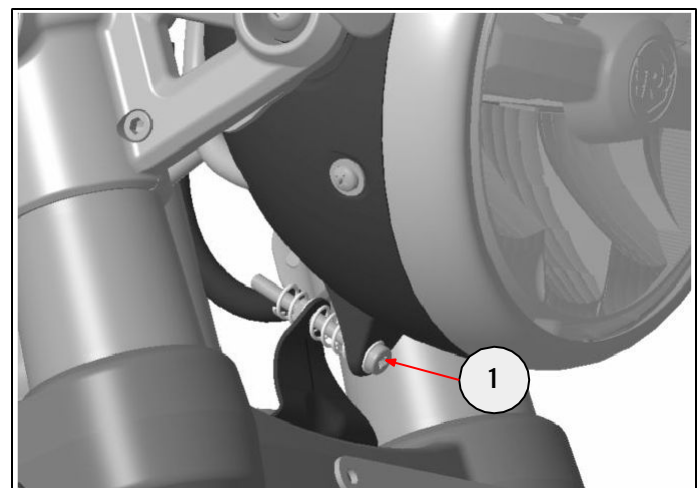
10 Certifique-se de que a motocicleta esteja perpendicular à parede e na vertical.



11 Ligue o farol baixo, a parte superior do feixe deve estar entre as duas linhas limite e o mais próximo possível do alvo.



12 Se os critérios do farol baixo não forem atendidos, ajuste o ângulo do farol utilizando o parafuso de ajuste (1) e teste novamente.



Chave Phillips



AVISO: Após instalar qualquer acessório original da Royal Enfield, conduza sempre a motocicleta com cuidado e reserve algum tempo para se familiarizar com qualquer alteração nas características de manobrabilidade da motocicleta. A falta de familiarização com qualquer alteração nas características de manobrabilidade da motocicleta pode causar instabilidade e resultar em um acidente.