

**Numero di parte:**

KXA00126

**Modelli:**

BSVI Hunter

Con VIN N. ME3J3D5FEN1



**AVVERTENZA:** gli accessori originali Royal Enfield sono progettati per essere montati esclusivamente sui modelli Royal Enfield sopra elencati. Non devono essere montati su altri modelli. Prestare particolare attenzione alle avvertenze e alle precauzioni riportate in queste istruzioni. Se queste istruzioni non vengono rispettate il montaggio dell'accessorio potrebbe non essere corretto e provocare situazioni di guida pericolose o incidenti. In caso di dubbio rivolgersi a una concessionaria autorizzata Royal Enfield.



**AVVERTENZA:** prima di iniziare a montare qualsiasi accessorio assicurarsi che la motocicletta sia supportata in modo stabile. In caso contrario la motocicletta potrebbe cadere causando danni o lesioni al personale.

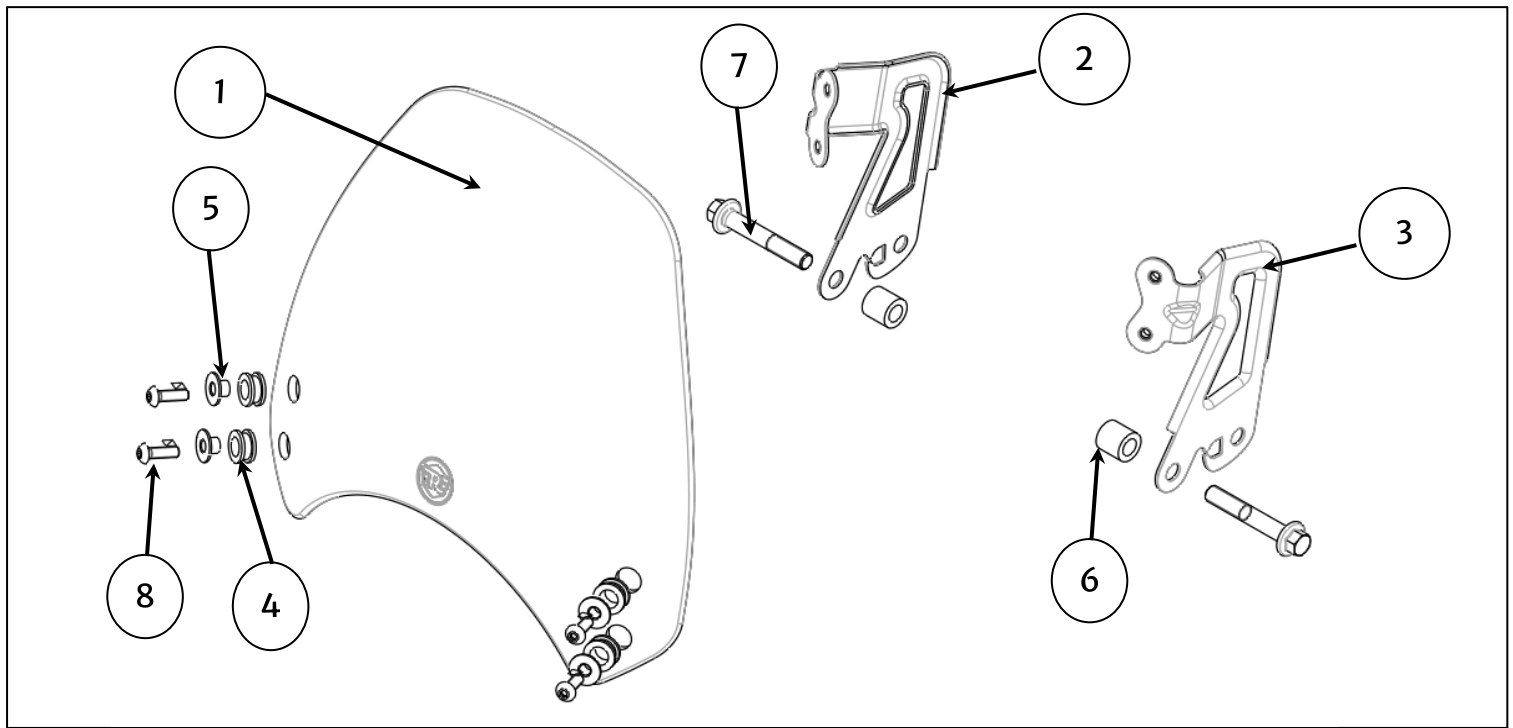


**AVVERTENZA:** tutte le viti devono essere serrate ai valori di coppia riportati in queste istruzioni. Il mancato serraggio alla coppia prescritta potrebbe provocare situazioni di guida pericolose o incidenti.



**ATTENZIONE:** prestare attenzione durante il montaggio del kit accessorio. Un'errata manipolazione dei componenti o l'utilizzo di utensili non appropriati potrebbe causare danni ai componenti o alla motocicletta stessa.

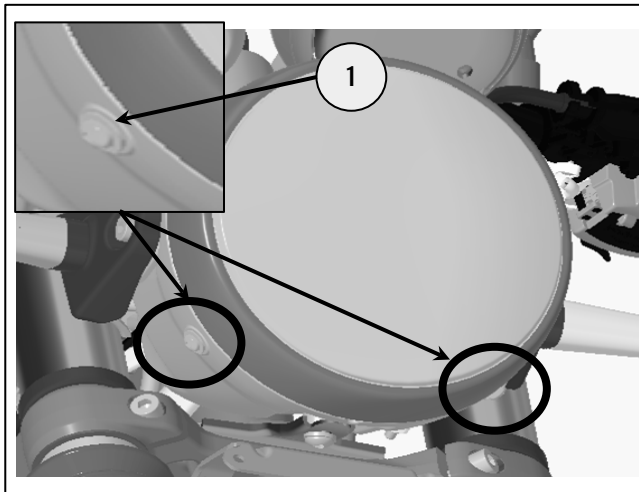
**NOTA:** il contenuto di queste istruzioni può essere modificato in qualsiasi momento senza preavviso. Royal Enfield si riserva il diritto di rivedere le informazioni qui riportate in qualsiasi momento.



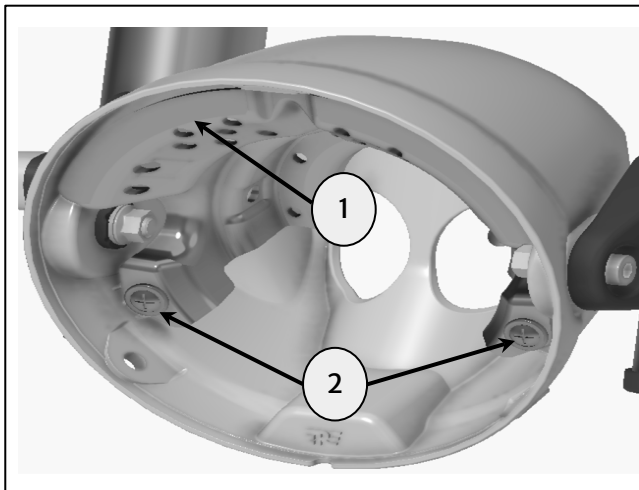
Articolo	Descrizione	Q.tà
1	Parabrezza fumé	1
2	Staffa parabrezza, SX	1
3	Staffa parabrezza, DX	1
4	Gommino	4
5	Inserto flangiato	4
6	Distanziale	2
7	Vite, M8 x 45 mm	2
8	Vite, M5 x 16 mm	4

**NOTA:** Prima di iniziare il montaggio assicurarsi che l'accensione sia disinserita (OFF). Rimuovere la copertura laterale destra e scollegare il polo negativo della batteria come descritto nel Manuale del proprietario.

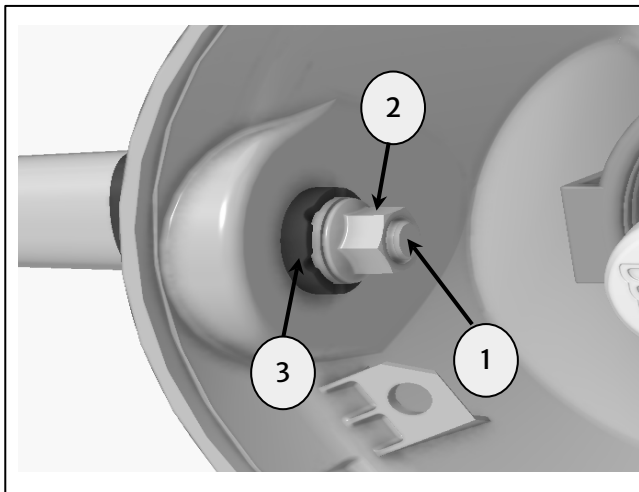
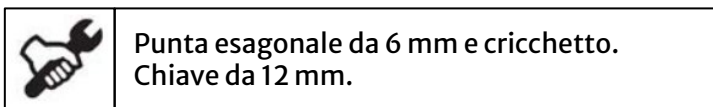
**1** Rimuovere con cautela il proiettore dal gruppo ottico svitando le viti (1) su entrambi i lati del gruppo ottico. Conservare le viti per il riutilizzo. Scollegare il connettore del proiettore dal connettore del veicolo.



**2** Rimuovere la copertura (1) svitando le viti (2) all'interno del gruppo ottico. Scollegare i connettori degli indicatori di direzione sul lato destro e sinistro all'interno del gruppo ottico. Conservare la copertura e le viti per il riutilizzo.

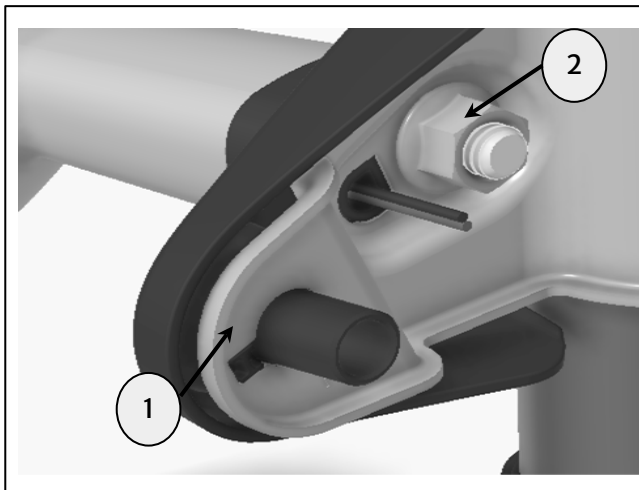
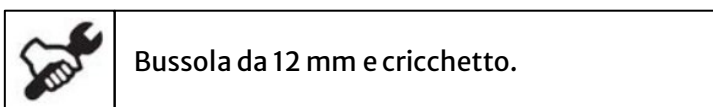


**3** Rimuovere la vite (1), il dado (2) e la rondella (3) dal lato destro della staffa di montaggio del proiettore, (tenere il dado dalla parte interna del gruppo ottico). Conservare le viti e il dado per il riutilizzo, ripetere il passaggio per l'indicatore di direzione sinistro.

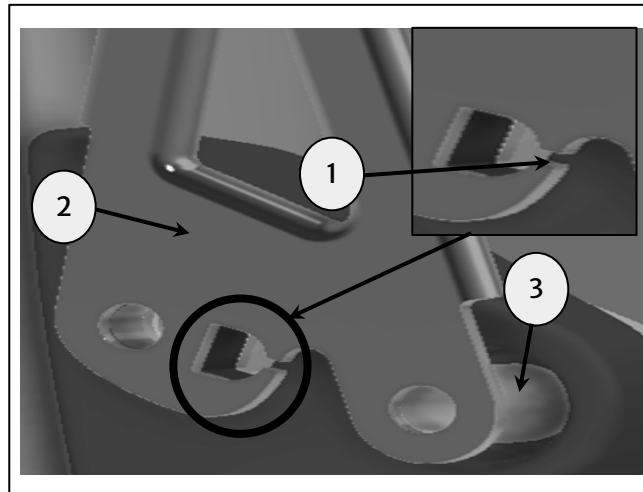


**4** Ruotare la staffa sul lato destro (1) verso l'esterno, rimuovere l'indicatore di direzione dalla staffa allentando il dado (2). Ripetere il passaggio per il lato sinistro. Conservare i dadi per il riutilizzo.

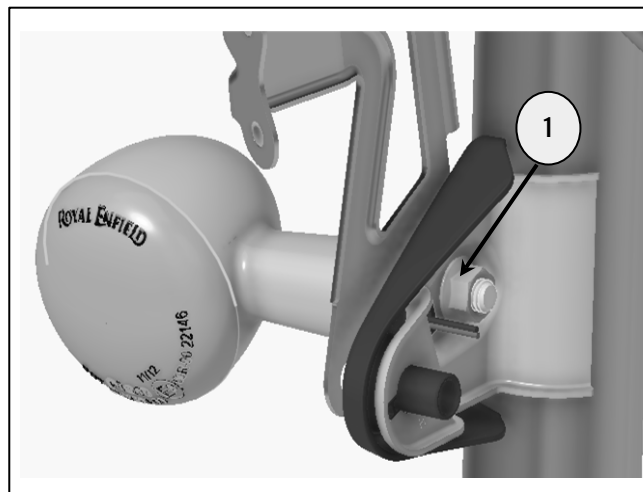
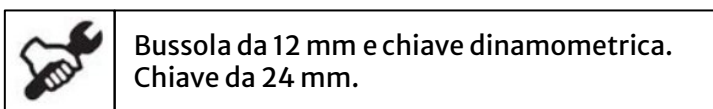
**NOTA:** Se si montano gli indicatori di direzione GMA (KXA00095/96), fare riferimento alle istruzioni KXL00100.



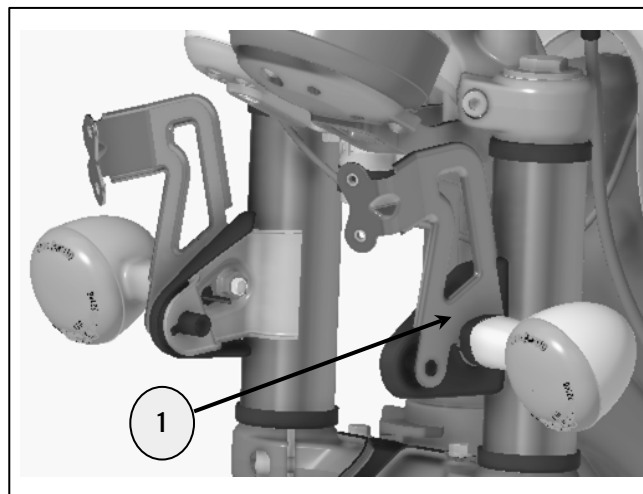
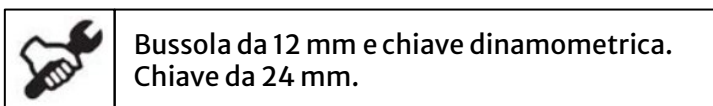
**5** Inserire il cavo dell'indicatore di direzione con il connettore rosso (1) attraverso il profilo a D sul lato destro della staffa del parabrezza (2). Come da illustrazione, posizionare il distanziale (3) tra la staffa del parabrezza e la staffa di supporto del proiettore.



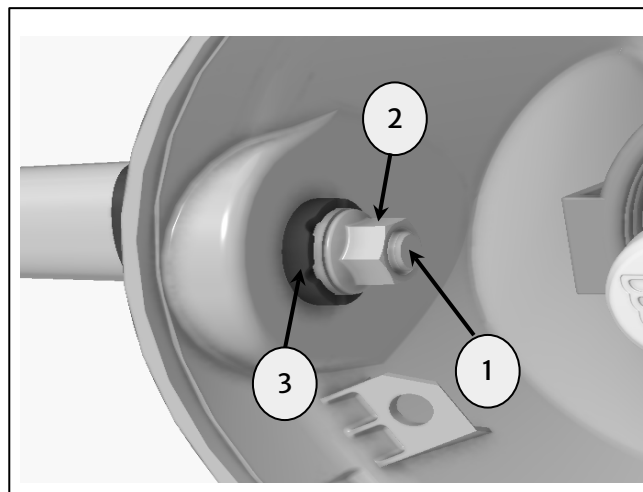
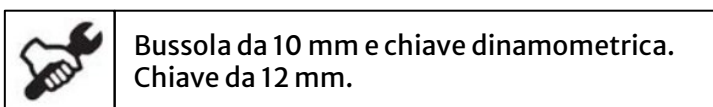
**6** Fissare l'indicatore di direzione, riutilizzando il dado (1) messo da parte al punto 4. Serrare a **6 Nm**. Utilizzare una chiave da 24 mm per tenere insieme l'indicatore e l'isolatore ed evitare che l'indicatore ruoti durante il serraggio del dado (1).



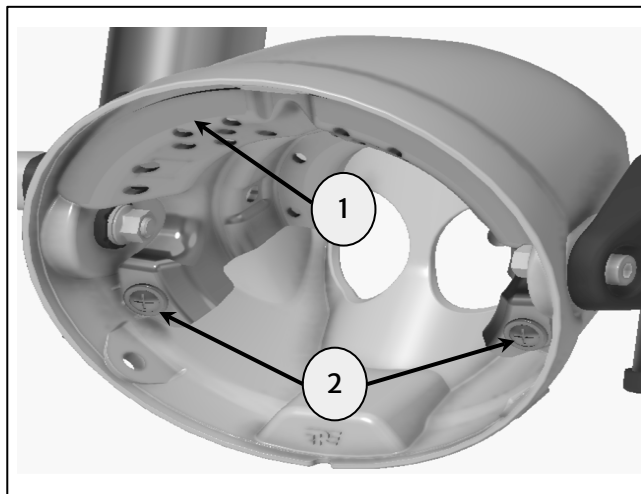
**7** Ripetere i punti da 5 a 6 utilizzando il cavo dell'indicatore di direzione con il connettore verde e la staffa sinistra del parabrezza (1).



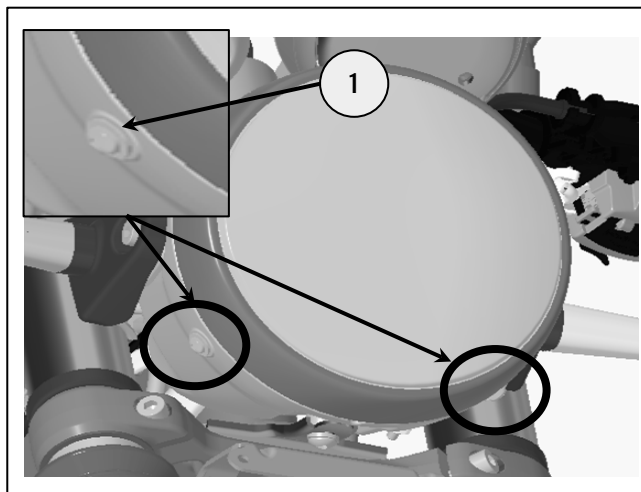
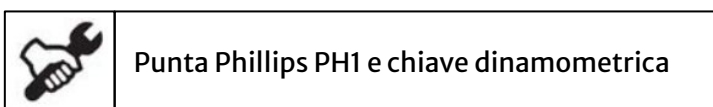
**8** Riasssemblare il gruppo ottico con la staffa. Serrare a **10 Nm** utilizzando le viti M8 x 45 mm (1) fornite nel kit e i dadi (2) e le rondelle (3) messe da parte al punto 3 (tenere fermo il dado (2) nella parte interna del gruppo ottico). Eseguire la procedura su entrambi i lati.



**9** Collegare i connettori degli indicatori di direzione ai connettori del veicolo (rosso con rosso, verde con verde) all'interno del gruppo ottico. Rimontare la copertura (1) all'interno del gruppo ottico utilizzando le viti (2) messe da parte al punto 2.

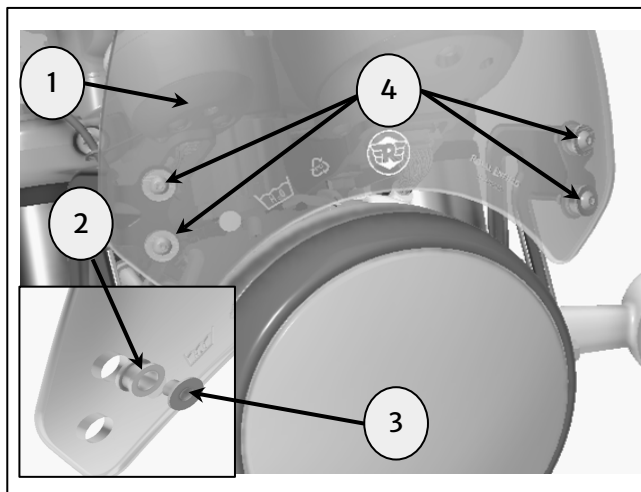
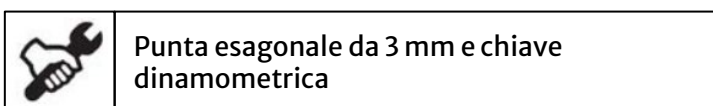


**10** Rimontare il proiettore (1) sul gruppo ottico utilizzando le viti (2) messe da parte al punto 2; serrare a 5 Nm.



**11** Inserire i gommini (2) e gli inserti flangiati (3) sul parabrezza (1). Assicurarsi che la flangia sia rivolta verso l'esterno come illustrato.

Allineare il parabrezza (1) ai fori sulla staffa di montaggio; serrare a 5 Nm con le viti (4).



**12** Ricollegare il polo negativo della batteria e riposizionare la copertura laterale destra come descritto nel Manuale del proprietario.



**AVVERTENZA:** Dopo aver installato un accessorio originale Royal Enfield, raccomandiamo di guidare con prudenza e di prendere confidenza con le nuove caratteristiche di maneggevolezza della motocicletta. Se non si prende la giusta confidenza con le nuove caratteristiche di maneggevolezza, la motocicletta potrebbe risultare instabile e causare un incidente.