

Número da peça:  
KXA00426

Modelos:  
Himalayan (apenas 452 cc)



**AVISO:** Os acessórios originais Royal Enfield são projetados para se adequarem apenas às motocicletas Royal Enfield específicas indicadas acima. Não devem ser instalados em nenhum outro tipo de motocicleta. Preste especial atenção às advertências e precauções contidas nestas instruções. O não cumprimento das mesmas pode resultar na instalação incorreta do acessório, o que pode comprometer a segurança durante a condução e causar um acidente. Em caso de dúvida, procure sempre a ajuda da sua concessionária autorizada Royal Enfield.



**AVISO:** Antes de iniciar a instalação de qualquer kit de acessórios, certifique-se de que a motocicleta esteja apoiada em uma condição estável. A falta de suporte adequado da motocicleta pode causar danos à motocicleta ou ferimentos pessoais.



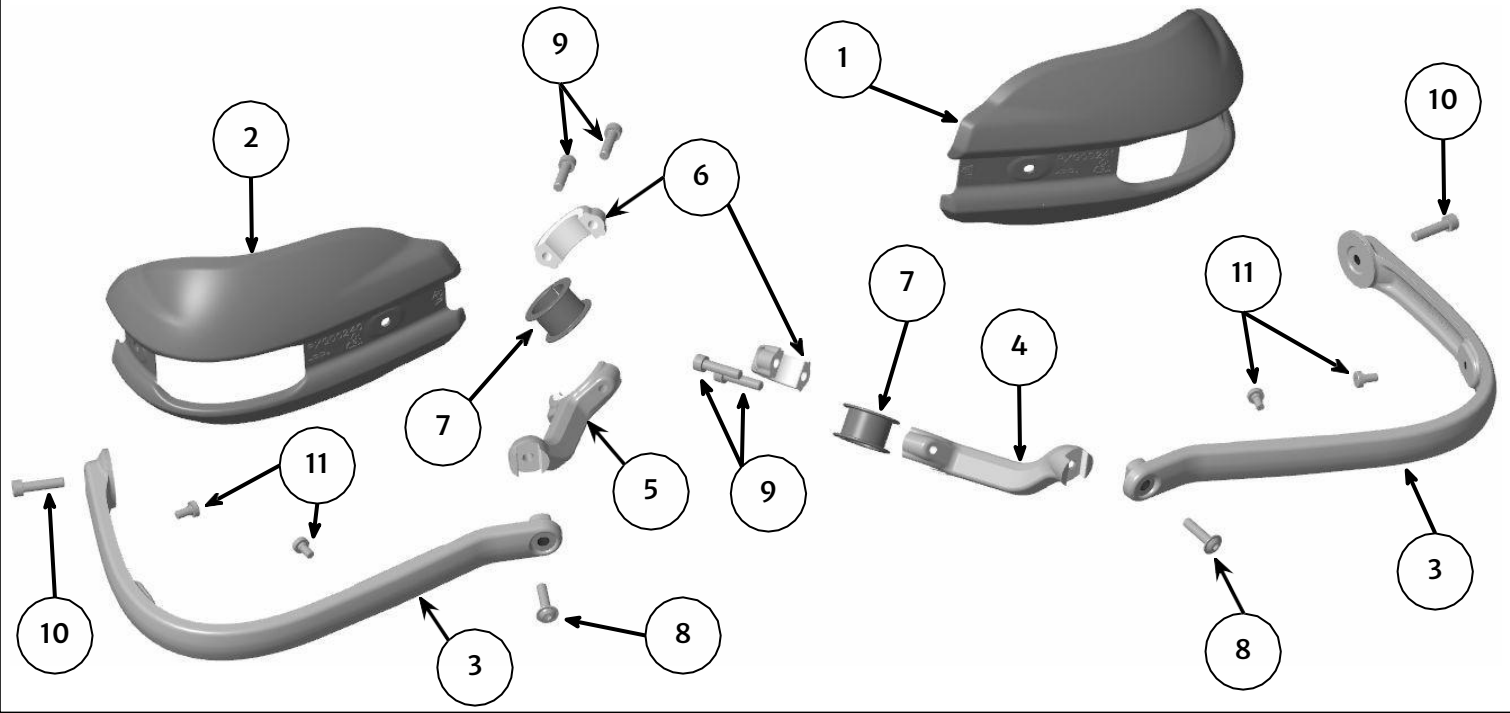
**AVISO:** Todas as fixações devem ser apertadas com os valores de torque especificados nesta instrução. A falta de aperto das fixações com o torque correto pode resultar em condições de condução inseguras e possíveis acidentes.



**CUIDADO:** Deve-se ter cuidado ao instalar qualquer kit de acessórios. O manuseio incorreto dos componentes do kit ou o uso de ferramentas inadequadas pode causar danos aos componentes ou à motocicleta.

**NOTA:** O conteúdo desta instrução está sujeito a alterações a qualquer momento, sem aviso prévio ou responsabilidade. A Royal Enfield reserva-se o direito de revisar as informações apresentadas a qualquer momento.

Peças fornecidas: KXA00426



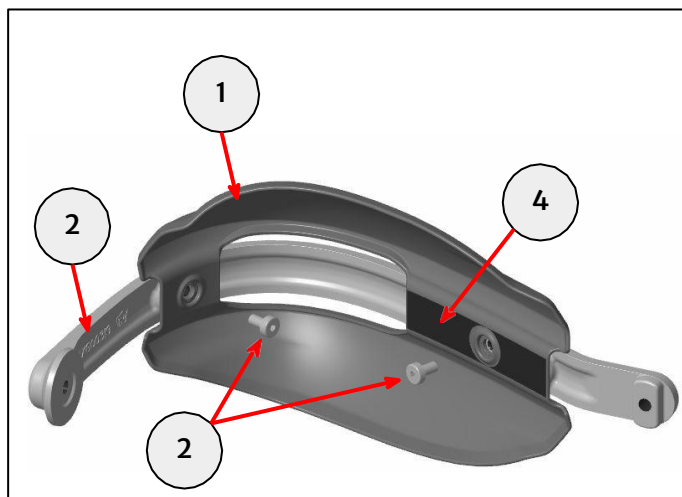
Item	Descrição	Quant.
1	Protetor de mão esquerdo	1
2	Protetor de mão direito	1
3	Barra de reforço	2
4	Suporte esquerdo da barra	1
5	Suporte direito da barra	1
6	Abraçadeira	2
7	Suporte de borracha	2
8	Fixação, M6 x 25 mm (cabeça abaulada)	2
9	Fixação, M6 x 25 mm (cabeça cilíndrica)	4
10	Fixação, M6 x 25 mm (cabeça cilíndrica, com trava química)	2
11	Fixação, M5 x 8 mm	4

**1** Monte o protetor de mão esquerdo (1) em uma barra de reforço (2) com duas fixações M5 x 8 mm (3), como mostrado. O protetor de mão esquerdo pode ser distinguido pela localização das marcações da peça (4).

Aperte as fixações a 5 Nm.



Bit hexagonal de 3 mm e torquímetro

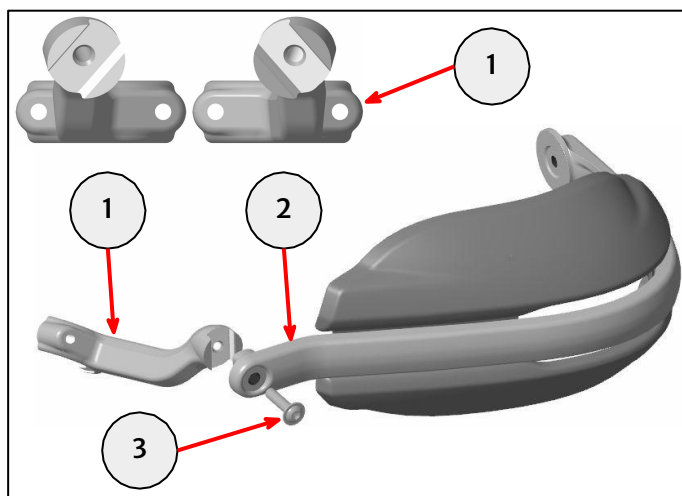


**2** Monte o suporte esquerdo (1) na barra de reforço (2) com parafusos de cabeça abaulada M5 x 25 mm (3).

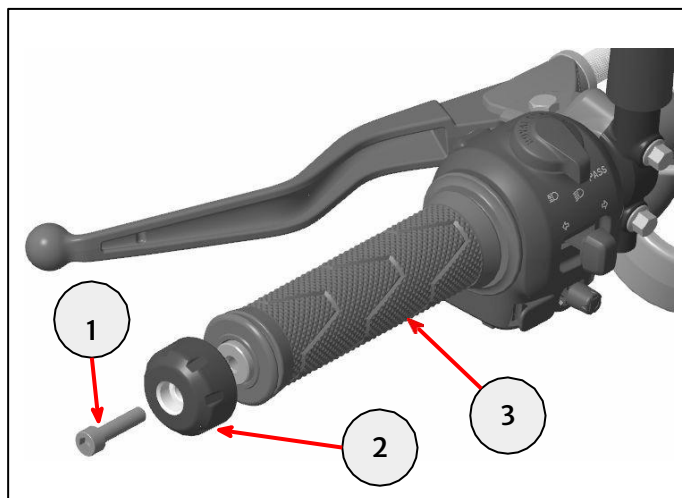
Não aperte totalmente a fixação neste estágio.



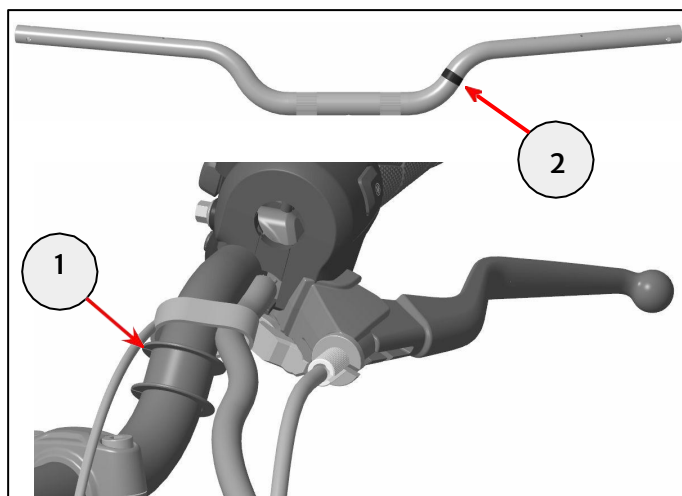
Bit hexagonal de 4 mm e catraca



**3** Remova a fixação (1) que prende o peso da extremidade do guidão esquerdo (2) do guidão (3). Guarde a fixação e o peso da extremidade do guidão para reutilização, caso a motocicleta seja retornada à sua condição original.



**4** Pegue uma luva de borracha (1) do kit e coloque-a sobre a seção angular do guidão (2).

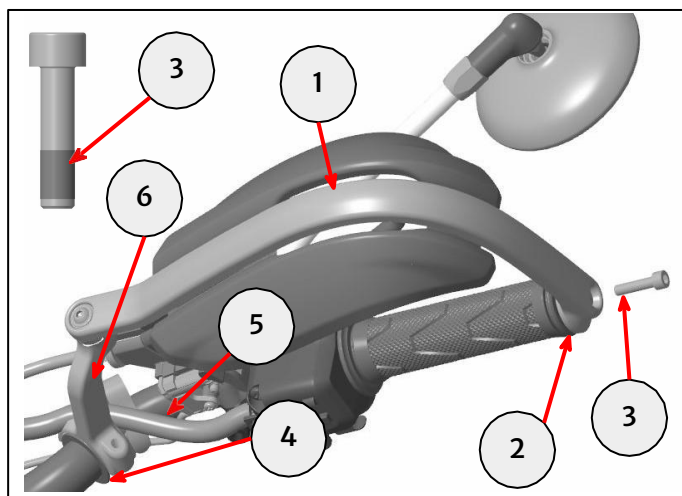


**5** Monte o protetor de mão (1) através da extremidade do guidão (2) com uma fixação de cabeça cilíndrica com trava química M5 x 25 mm (3) e posicione sobre a luva de borracha (4). Não aperte totalmente a fixação neste estágio.

Nota: Tenha cuidado especial para assegurar que o cabo (5) esteja localizado acima do suporte da barra (6).



Bit hexagonal de 5 mm e catraca

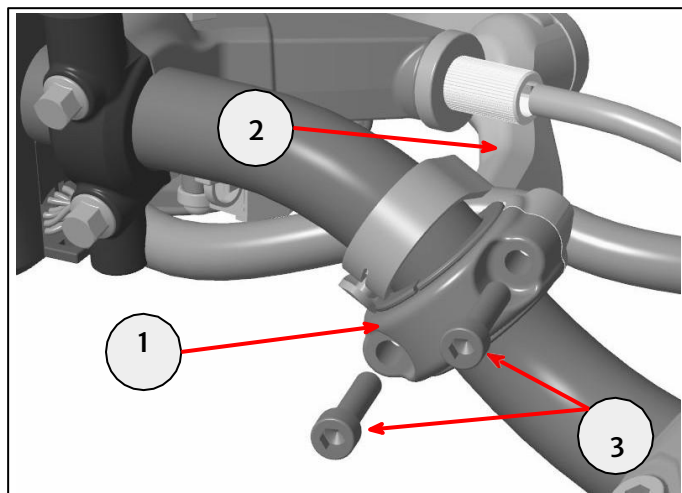


**6** Pegue uma abraçadeira (1) do kit e monte-a no suporte esquerdo (2) com duas fixações de cabeça cilíndrica M5 x 25 mm (3).

Aperte as fixações a **9 Nm**.



Bit hexagonal de 5 mm e torquímetro

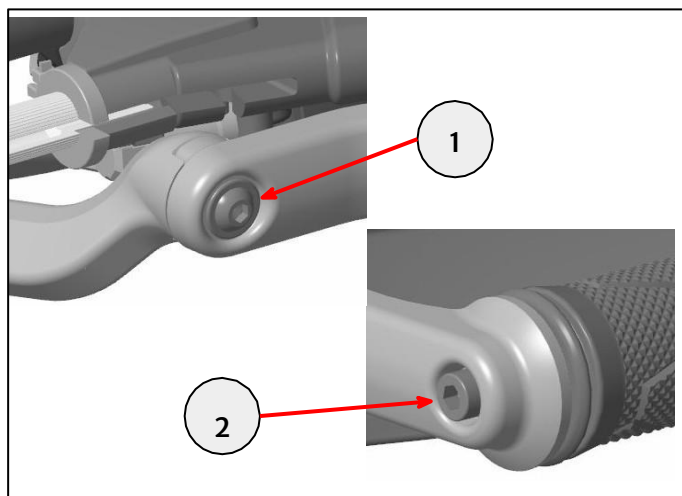


**7** Aperte a fixação dianteira do suporte (1) a **9 Nm**.

Aperte a fixação da extremidade do guidão (2) a **9 Nm**.



Bit hexagonal de 4 mm e torquímetro  
Bit hexagonal de 5 mm e torquímetro



**8** Repita as etapas 1 a 7 para o lado direito.



**AVISO:** Após instalar qualquer acessório original da Royal Enfield, conduza sempre a motocicleta com cuidado e reserve algum tempo para se familiarizar com qualquer alteração nas características de manobrabilidade da motocicleta. A falta de familiarização com qualquer alteração nas características de manobrabilidade da motocicleta pode causar instabilidade e resultar em um acidente.