

Référence :
1990446

Modèles :
Interceptor (à partir de 2018)
INT 650



AVERTISSEMENT : Les accessoires d'origine Royal Enfield sont conçus pour s'adapter uniquement aux motos Royal Enfield spécifiques mentionnées ci-dessus. Ils ne doivent être montés sur aucun autre type de moto. Portez une attention particulière aux avertissements et mises en garde de cette notice. Si vous ne respectez pas ces consignes, l'accessoire peut être mal installé et générer des conditions de conduite dangereuses et un éventuel accident. En cas de doute, demandez toujours l'aide de votre concessionnaire Royal Enfield agréé.



AVERTISSEMENT : Avant de commencer toute installation du kit d'accessoires, assurez-vous que la moto est stabilisée sur un support. Le fait de ne pas soutenir correctement la moto risque de l'endommager ou de provoquer des blessures corporelles.

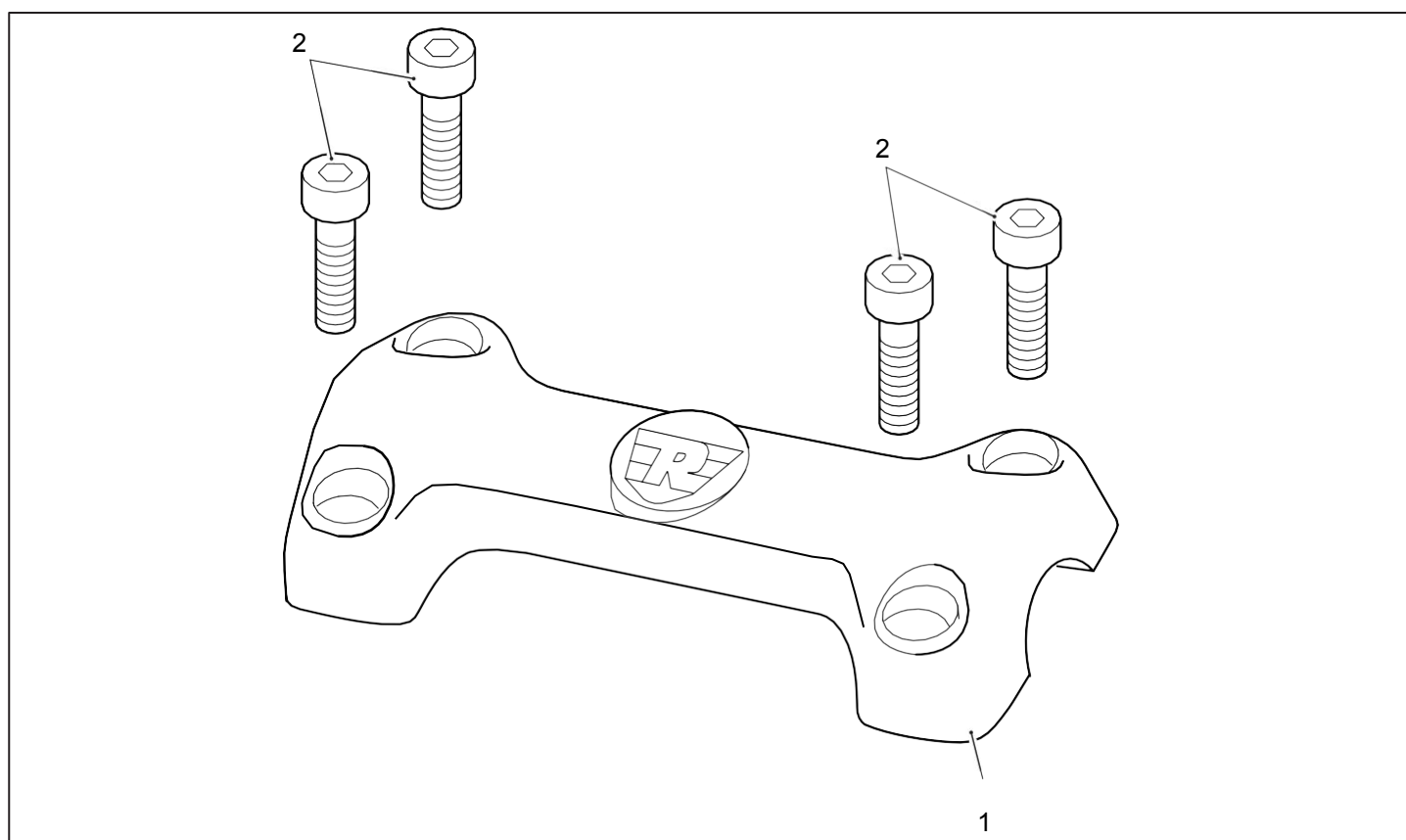


AVERTISSEMENT : Toutes les fixations doivent être serrées aux valeurs de couple spécifiées dans cette notice. Ne pas serrer les fixations au couple correct risque d'entraîner des conditions de conduite dangereuses et un possible accident.



MISE EN GARDE : Des mesures de précaution doivent être prises lors de l'installation de tout kit d'accessoires. Une mauvaise manipulation des composants du kit ou l'utilisation d'outils inadaptés risque d'endommager les pièces ou la moto.

REMARQUE : Le contenu de cette notice peut être modifié à tout moment, sans préavis ni responsabilité. Royal Enfield se réserve le droit de modifier à tout moment les informations présentées.



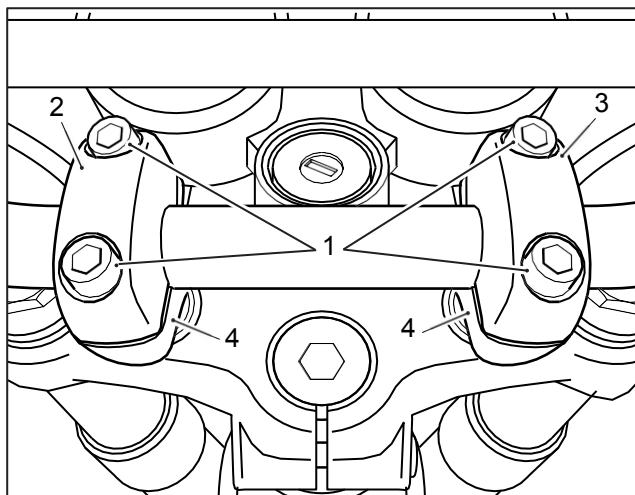
Article	Description	Qté
1	Pontet de guidon	1
2	Fixation	4



ATTENTION : Toujours s'assurer que le guidon est soutenu lors du desserrage ou de la dépose des fixations du pontet de guidon. Si le guidon n'est pas soutenu lors du desserrage ou de la dépose des fixations du pontet de guidon, le guidon risque de tomber sur le réservoir de carburant et d'endommager la finition de surface.

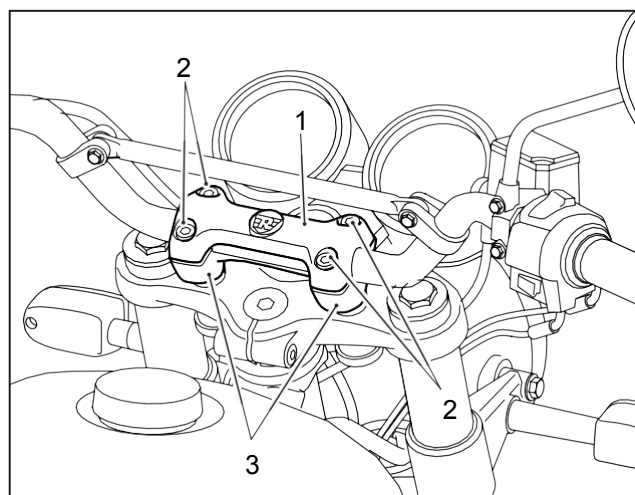
1 Tout en soutenant le guidon, retirer les fixations (1) du pontet de guidon gauche (2) et du pontet de guidon droit (3).

Retirer les pontets de guidon (2 et 3) et tourner soigneusement le guidon vers l'avant sur les rehausseurs de guidon (4) de telle sorte qu'il repose sur le tableau de bord. Conserver les pontets de guidon d'origine pour pouvoir les réutiliser si le pontet de guidon accessoire est déposé. Jeter les fixations.



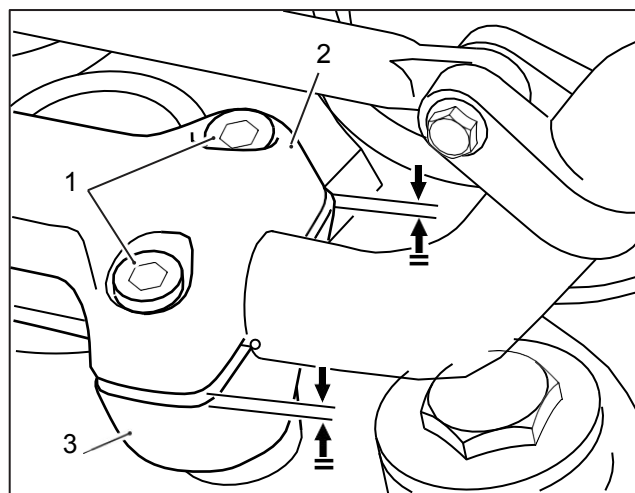
Douille Allen de 8 mm à cliquet

2 Installer le pontet de guidon (1) provenant du kit sur le guidon au-dessus des rehausseurs (2) dans le sens indiqué. Poser les fixations (3) provenant du kit sans les serrer.



3 Serrer alternativement les fixations du pontet de guidon (1) pour maintenir un espace uniforme entre le pontet de guidon (2) et les rehausseurs (3) aux positions de fixation avant et arrière, comme illustré.

Ne pas serrer complètement les fixations à ce stade.

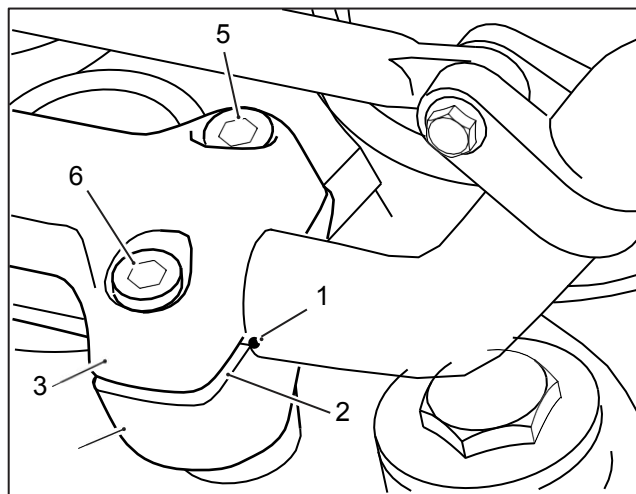


4 Repositionner le guidon en s'assurant que le repère d'alignement (1) sur le côté droit de la section centrale du guidon est aligné avec la ligne de séparation arrière (2) du pontet de guidon (3) et du rehausseur droit (4), comme illustré.

Commencer par serrer les fixations du pontet de guidon avant (5) à **25 Nm**, puis serrer les fixations du pontet de guidon arrière (6) à **25 Nm**.



Douille Allen de 8 mm avec clé dynamométrique



AVERTISSEMENT : Après avoir installé un accessoire d'origine Royal Enfield, conduisez toujours la moto avec prudence et laissez-vous le temps de vous familiariser avec toute modification des caractéristiques de conduite de la moto. Si vous n'êtes pas assez familiarisé avec les caractéristiques de conduite modifiées de la moto, elle risque de devenir instable et de provoquer un accident.