

Número da peça:  
KXA00226, KXA00336

Modelos:  
SHOTGUN 650



**AVISO:** Os acessórios originais Royal Enfield são projetados para se adequarem apenas às motocicletas Royal Enfield específicas indicadas acima. Não devem ser instalados em nenhum outro tipo de motocicleta. Preste especial atenção às advertências e precauções contidas nestas instruções. O não cumprimento das mesmas pode resultar na instalação incorreta do acessório, o que pode comprometer a segurança durante a condução e causar um acidente. Em caso de dúvida, procure sempre a ajuda da sua concessionária autorizada Royal Enfield.



**AVISO:** Antes de iniciar a instalação de qualquer kit de acessórios, certifique-se de que a motocicleta esteja apoiada em uma condição estável. A falta de suporte adequado da motocicleta pode causar danos à motocicleta ou ferimentos pessoais.

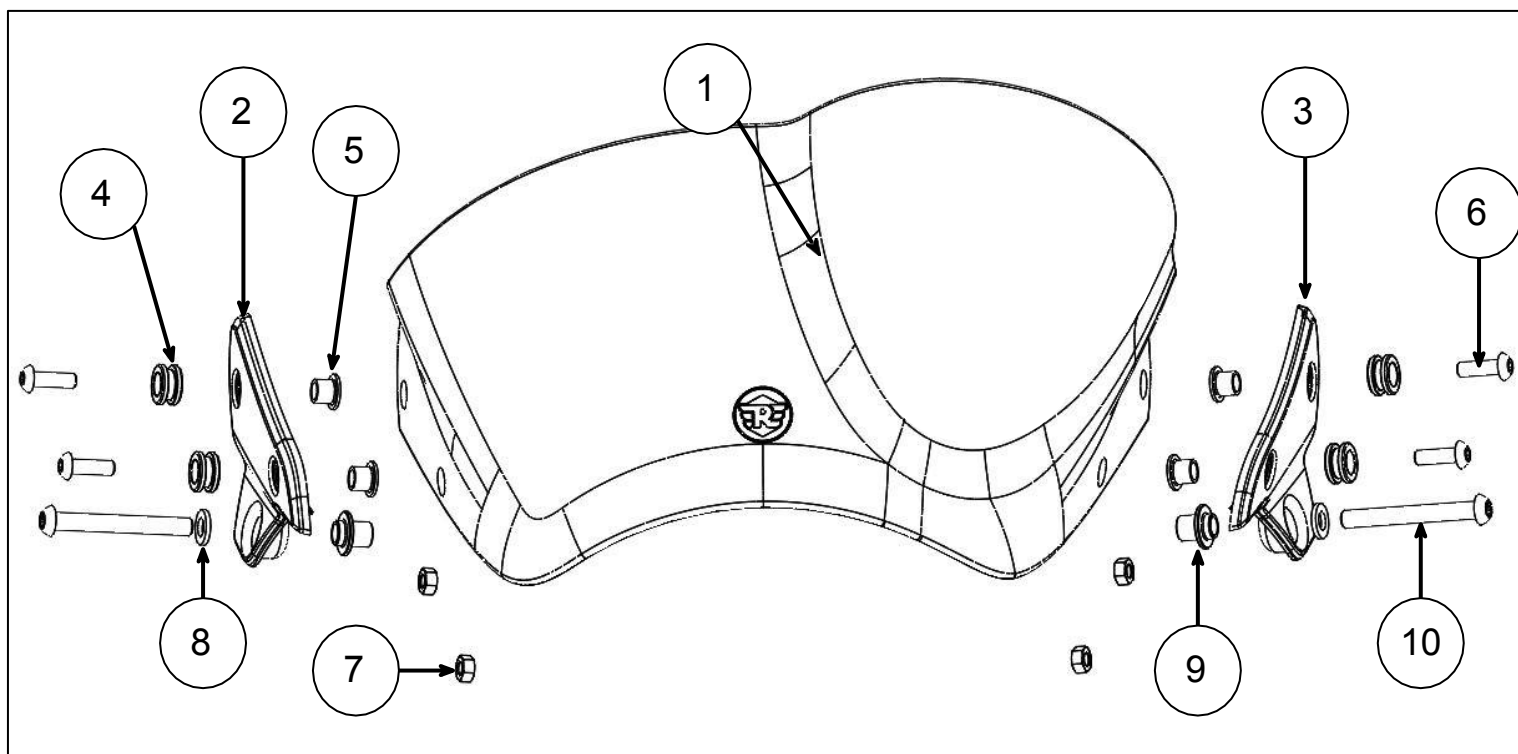


**AVISO:** Todas as fixações devem ser apertadas com os valores de torque especificados nesta instrução. A falta de aperto das fixações com o torque correto pode resultar em condições de condução inseguras e possíveis acidentes.



**CUIDADO:** Deve-se ter cuidado ao instalar qualquer kit de acessórios. O manuseio incorreto dos componentes do kit ou o uso de ferramentas inadequadas pode causar danos aos componentes ou à motocicleta.

**NOTA:** O conteúdo desta instrução está sujeito a alterações a qualquer momento, sem aviso prévio ou responsabilidade. A Royal Enfield reserva-se o direito de revisar as informações apresentadas a qualquer momento.

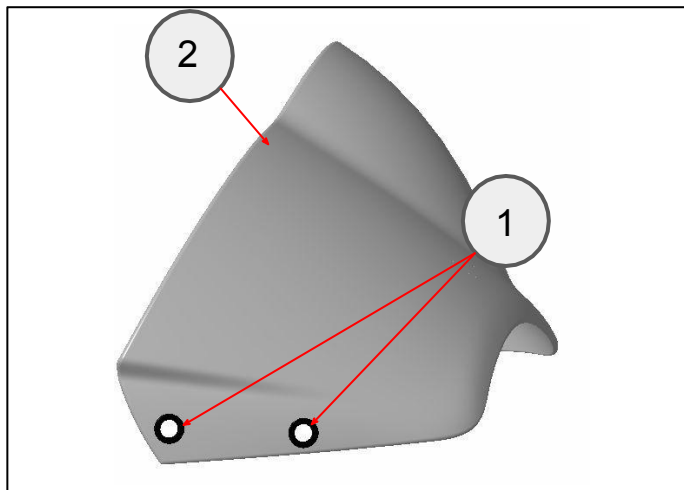


Item	Descrição	Quant.
1	Para-brisa baixo urbano escurecido	1
2	Suporte para para-brisa baixo urbano, lado direito	1
3	Suporte para para-brisa baixo urbano, lado esquerdo	1
4	Olhais de borracha	4
5	Inserto flangeado, cartola	4
6	Fixação, M5 x 16 mm	4
7	Porca, M5	4
8	Arruela, 6,4 x 12 x 1,6 mm	2
9	Inserto flangeado, M6	2
10	Fixação, M6 x 50 mm	2
11	Lenço com álcool (não mostrado)	1
12	Fita de proteção da pintura (não mostrada)	2

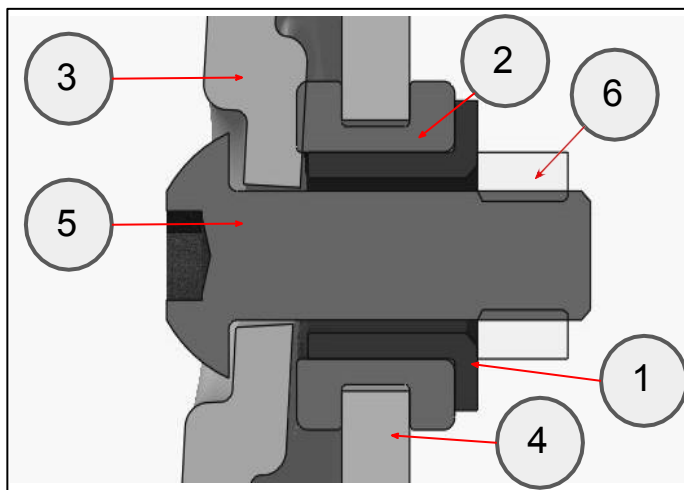
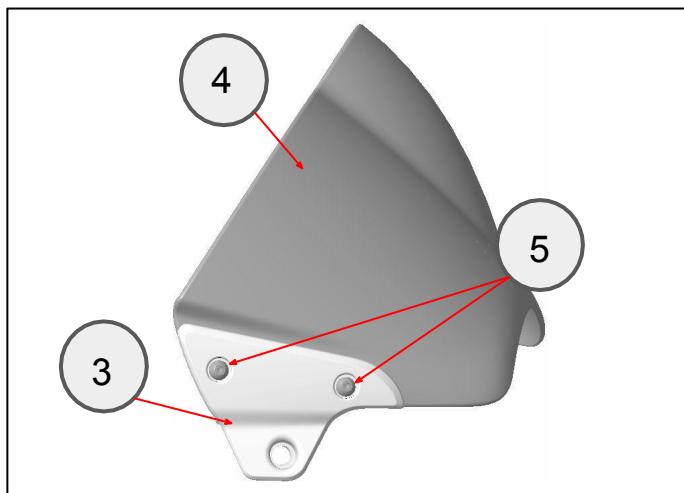
**1** Remova a cobertura lateral e desconecte a bateria, como descrito no Manual do Proprietário.



**2** Coloque dois olhais de borracha (1) no para-brisa baixo (2).



**3** Coloque dois insertos flangeados (1) nos olhais de borracha (2). Fixe o suporte direito (3) no para-brisa baixo (4) utilizando 2 fixações M5 x 16 mm (5) e 2 porcas M5 (6) do kit.

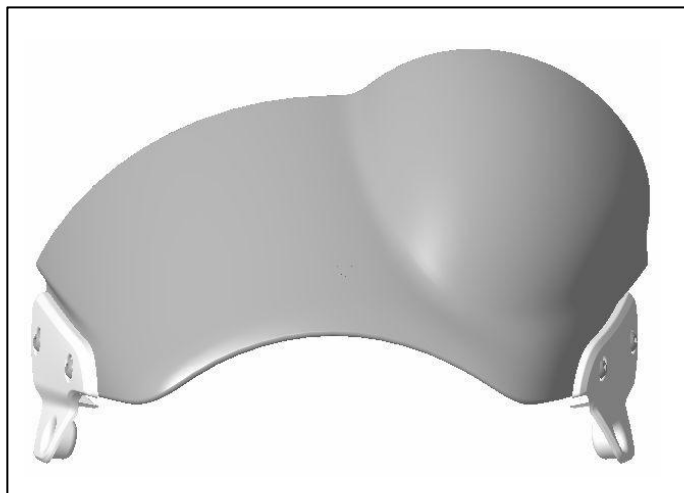


Soquete hexagonal de 3 mm e catraca



Chave de 8 mm

**4** Repita as etapas 2 e 3 para o lado esquerdo.

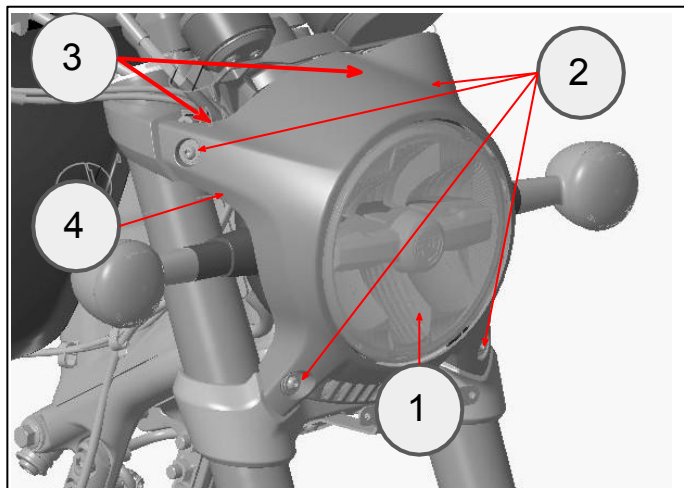


**5** Remova o conjunto do farol (1) removendo as fixações (2).

Tenha cuidado ao remover os espaçadores (3) de trás da carcaça combinada (4). Desconecte o conector do farol dianteiro.

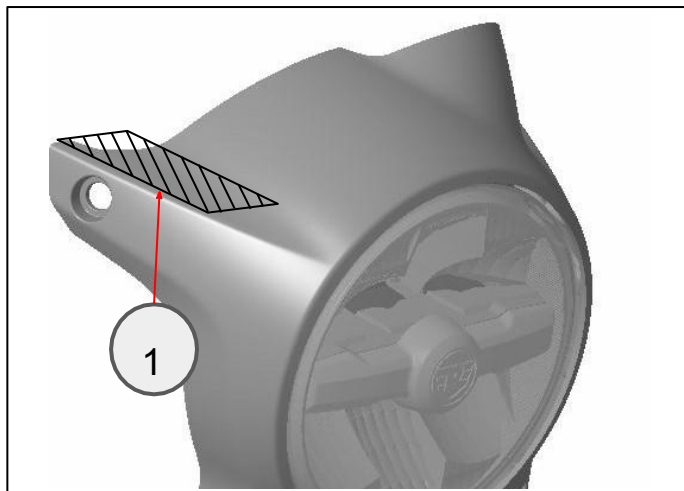
Guarde os espaçadores para reutilização.

Guarde as fixações para reutilização caso a motocicleta seja retornada à sua condição original.

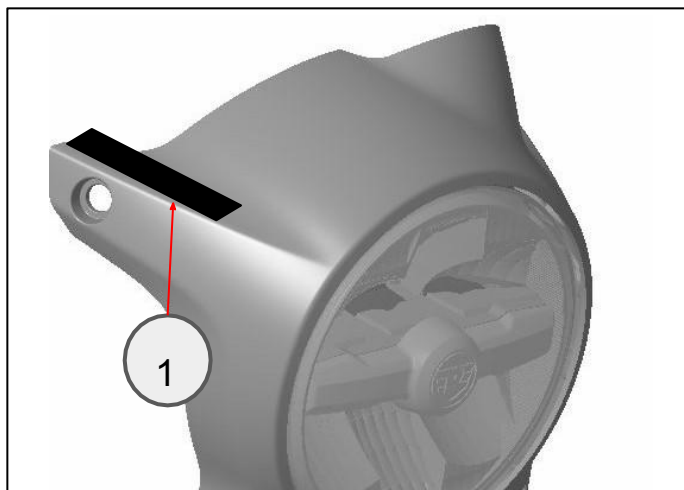


Bit hexagonal de 4 mm e catraca

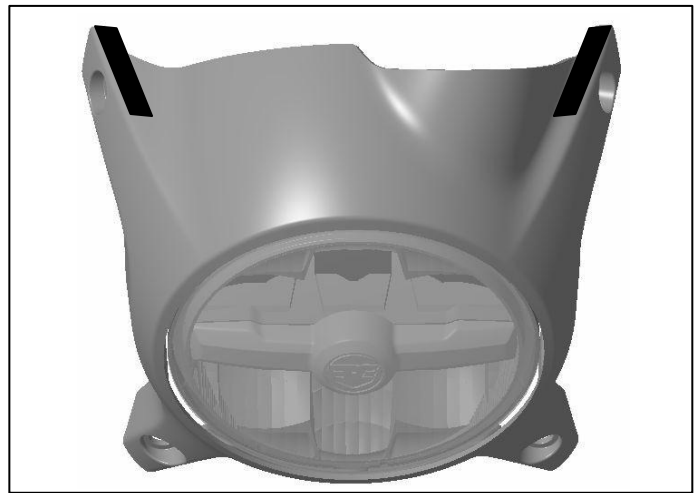
**6** Limpe a carcaça combinada (1) com o lenço com álcool do kit.



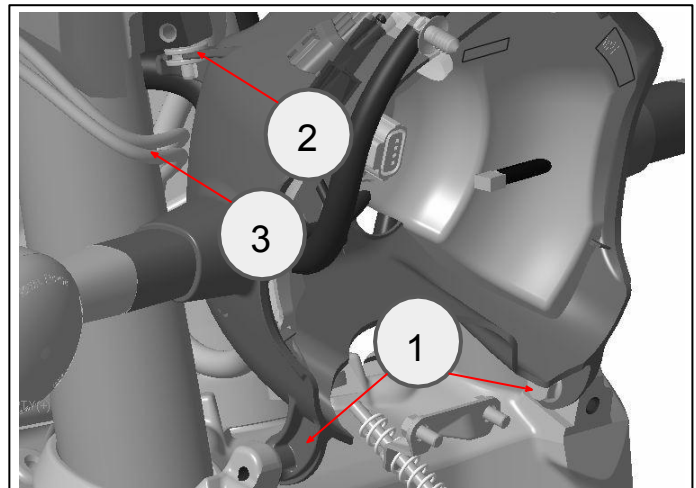
**7** Posicione a fita de proteção da pintura (1) na carcaça combinada.



**8** Repita as etapas 6 e 7 para o lado esquerdo.



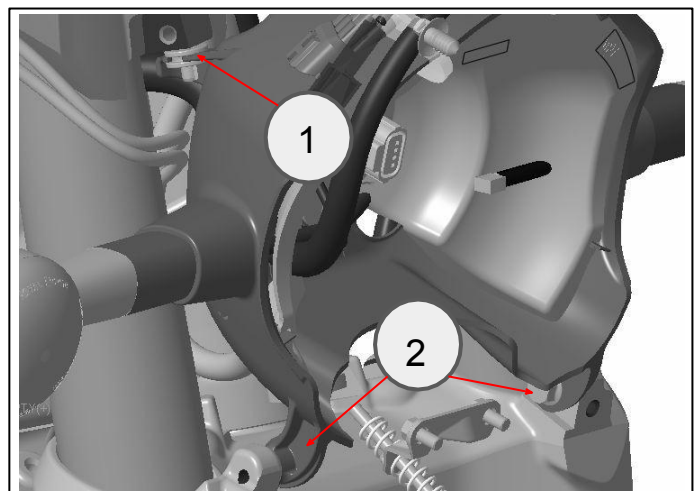
**9** Remova as fixações da careca do farol (1). Remova a careca dos olhais de borracha superiores (2). Gire a careca para a frente. Mova os cabos do acelerador (3) abaixo da fixação superior (2).



Soquete de 10 mm e catraca

**10** Recoloque a careca nos olhais de borracha (1). Coloque as fixações (2) removidas na etapa 9.

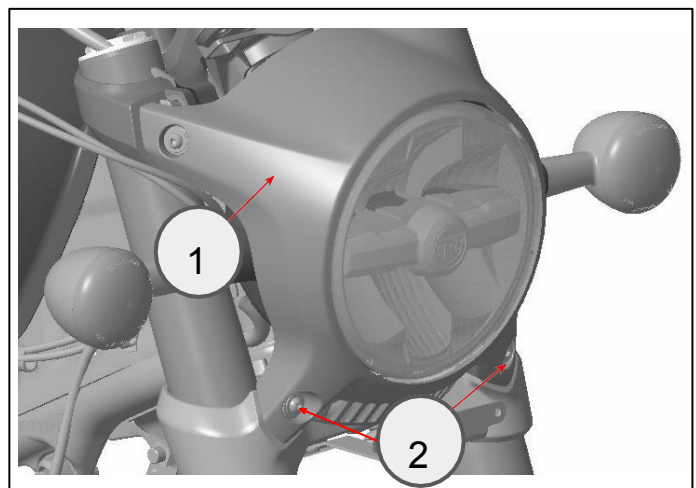
Aperte as fixações (2) a **10 Nm**.



Soquete de 10 mm e torquímetro

**11** Reconecte o conector do farol.

Alinhe o conjunto do farol (1) com a mesa inferior. Coloque sem apertar as fixações (2) removidas na etapa 5.

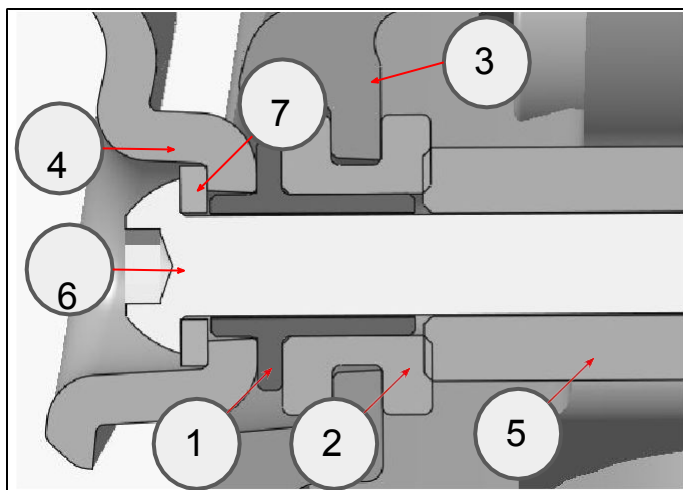
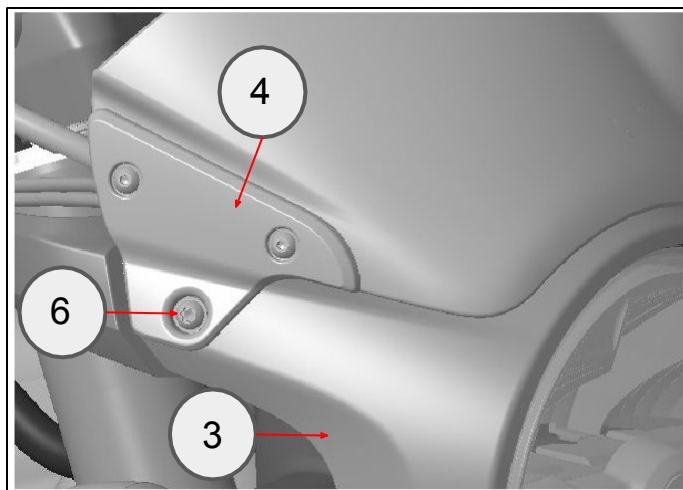


Bit hexagonal de 4 mm e catraca

**12** Posicione o inserto flangeado (1) no olhal de borracha (2) colocado na carcaça combinada (3). Posicione o suporte (4) do para-brisa baixo no inserto flangeado (1). Alinhe o inserto flangeado (1) e o espaçador (5). Coloque as fixações M6 x 50 mm (6) e a arruela (7) do kit.

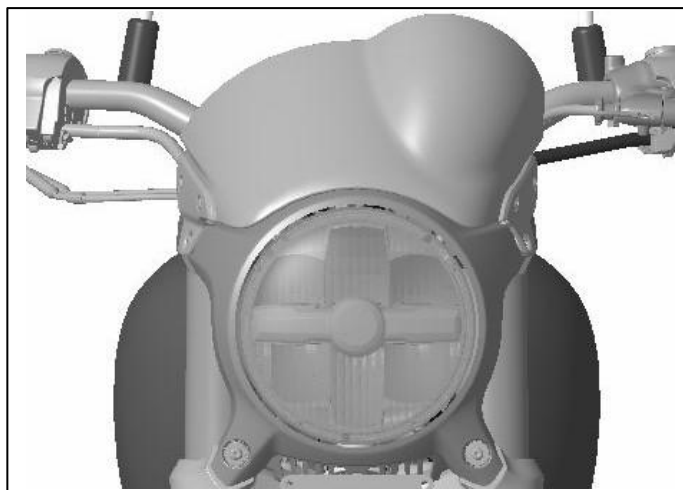
Aperte as fixações a **7 Nm**.

Aperte as fixações da etapa 5 a **7 Nm**.

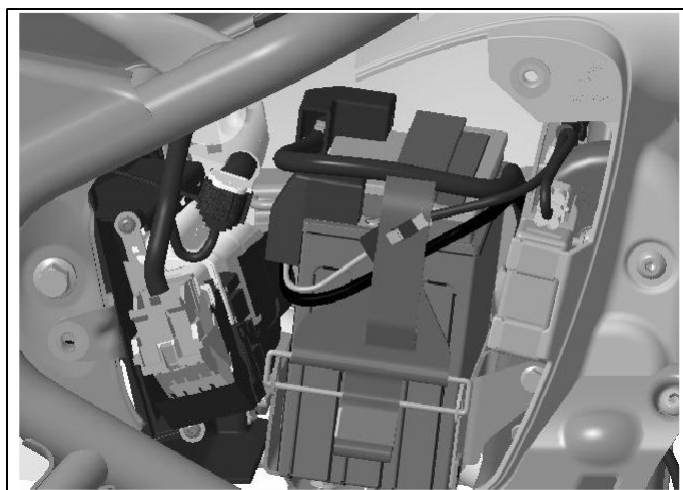


Bit hexagonal de 4 mm e torquímetro

**13** Repita a etapa 12 para o lado esquerdo.



**14** Reconecte a bateria e remonte a cobertura lateral, como descrito no Manual do Proprietário.





**AVISO:** Após instalar qualquer acessório original da Royal Enfield, conduza sempre a motocicleta com cuidado e reserve algum tempo para se familiarizar com qualquer alteração nas características de manobrabilidade da motocicleta. A falta de familiarização com qualquer alteração nas características de manobrabilidade da motocicleta pode causar instabilidade e resultar em um acidente.