

Número de pieza:
KXA00462

Modelos:
Guerrilla 450

ADVERTENCIA: Los accesorios originales de Royal Enfield están diseñados para adaptarse únicamente a la(s) motocicleta(s) específica(s) Royal Enfield que se indican anteriormente. No deben instalarse en ningún otro tipo de motocicleta. Preste especial atención a las advertencias y precauciones que se incluyen en las presentes instrucciones. De lo contrario, el accesorio podría instalarse de forma incorrecta, lo que podría dar lugar a una condición de conducción insegura y a un posible accidente. Si tiene alguna duda, solicite siempre la ayuda de su concesionario autorizado de Royal Enfield.

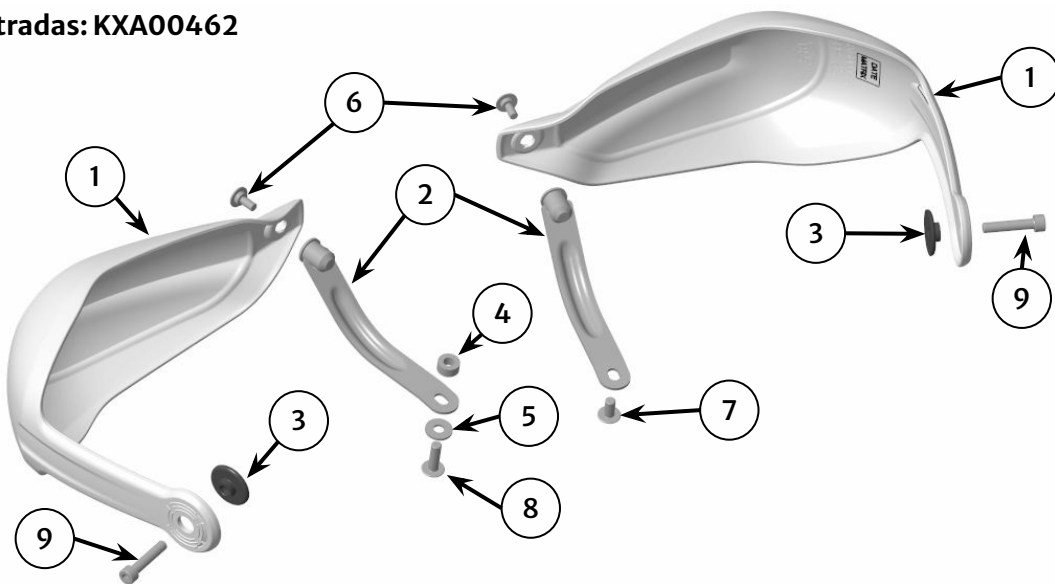
ADVERTENCIA: Antes de comenzar la instalación de cualquier juego de accesorios, asegúrese de que la motocicleta esté apoyada de forma estable. Si la motocicleta no está correctamente apoyada, se podrían producir daños en la motocicleta o lesiones personales.

ADVERTENCIA: Todas las fijaciones se deben apretar a los valores de par especificados en las presentes instrucciones. Si las fijaciones no se aprietan al par correcto, se podría producir una condición de conducción insegura y un posible accidente.

PRECAUCIÓN: Al instalar cualquier juego de accesorios, se debe tener cuidado. La manipulación incorrecta de los componentes del juego o el uso de herramientas incorrectas podría producir daños en los componentes o en la motocicleta.

NOTA: El contenido de las presentes instrucciones está sujeto a cambios en cualquier momento, sin previo aviso ni responsabilidad. Royal Enfield se reserva el derecho a revisar la información presentada en cualquier momento.

Piezas suministradas: KXA00462



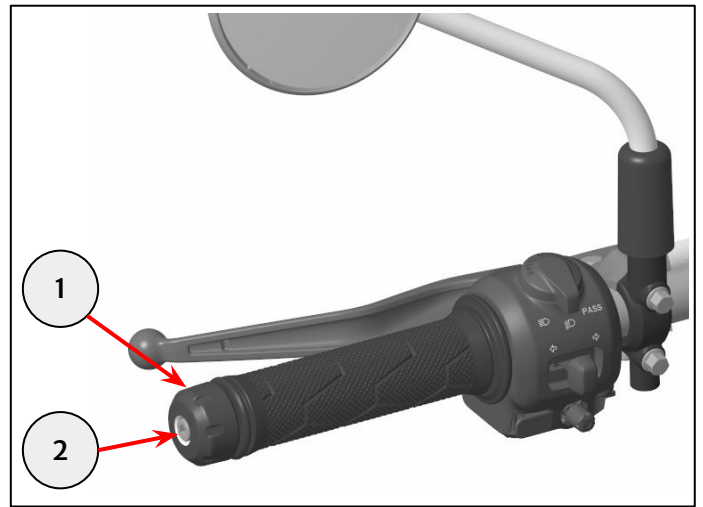
Elemento	Descripción	Cantidad
1	Cubierta del guardamanos (instalable en el lado izquierdo o derecho)	2
2	Soporte (instalable en el lado izquierdo o derecho)	2
3	Separador de extremo del manillar	2
4	Separador, M6	1
5	Arandela, M6	1
6	Fijación, M5 x 12,5 mm	2
7	Fijación, M6 x 12 mm	1
8	Fijación, M6 x 20 mm	1
9	Fijación, M6 x 30 mm	2

1 Retire el peso de extremo del manillar izquierdo (1) y guárdelo para volver a utilizarlo.

Guarde las fijaciones (2) para volver a utilizarlas si la motocicleta se fuera a devolver a su estado original.



Punta hexagonal de 5 mm y trinquete

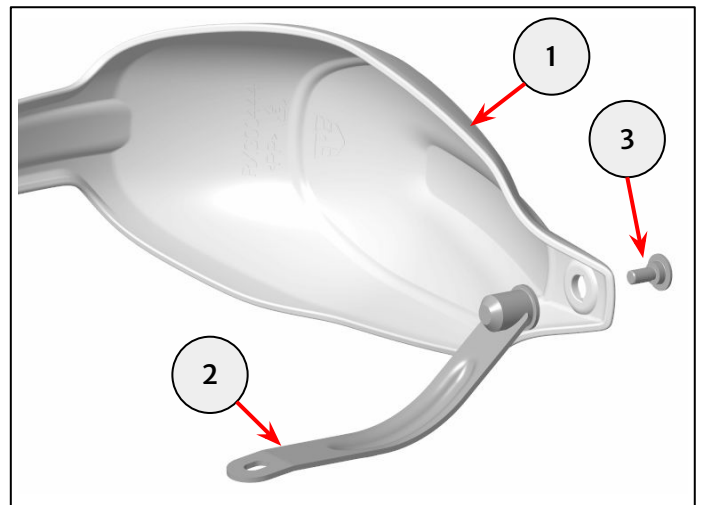


2 Monte una cubierta del guardamanos (1) y un soporte (2) con una fijación M5 x 12,5 mm (3) del kit, como se muestra.

No apriete completamente la fijación en esta etapa.



Punta hexagonal de 4 mm y trinquete

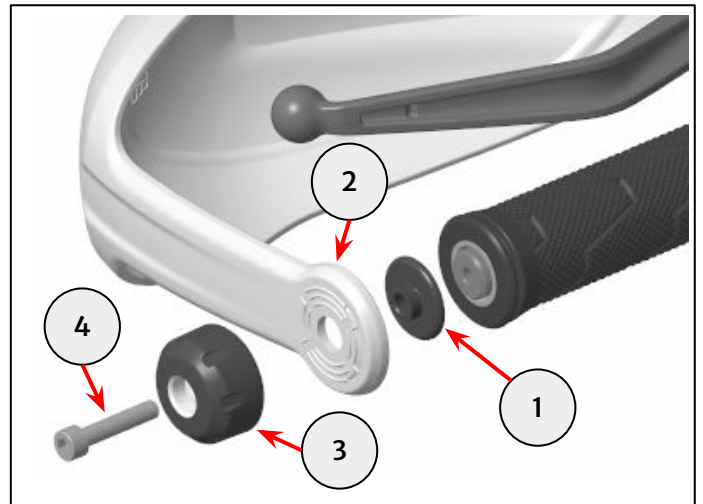


3 Coloque un separador de extremo del manillar (1), el guardamanos izquierdo (2) y el peso de extremo del manillar reutilizado (3) en el extremo del manillar, tal y como se muestra. Fije con una fijación M6 x 30 mm (4) del kit.

No apriete completamente la fijación en esta etapa.



Punta hexagonal de 5 mm y trinquete

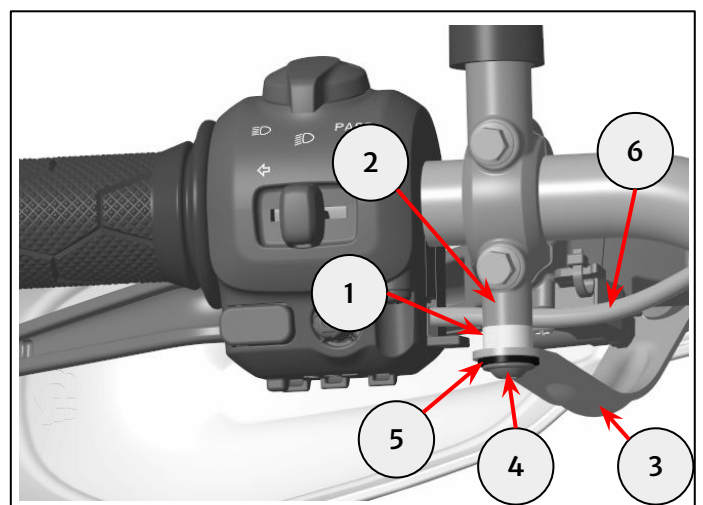


4 Coloque el separador M6 (1) entre el saliente de montaje de la abrazadera del embrague (2) y el soporte (3). Coloque la fijación M6 x 20 mm (4) con la arandela (5) bajo la cabeza de la fijación. Alinee el soporte (3) para colocar la fijación en la posición posterior de la ranura del soporte. Apriete a 5 Nm.

Nota: Tenga mucho cuidado para asegurarse de que el cable (6) se dispone delante del saliente de montaje (2) y por encima del soporte (3), tal como se muestra.

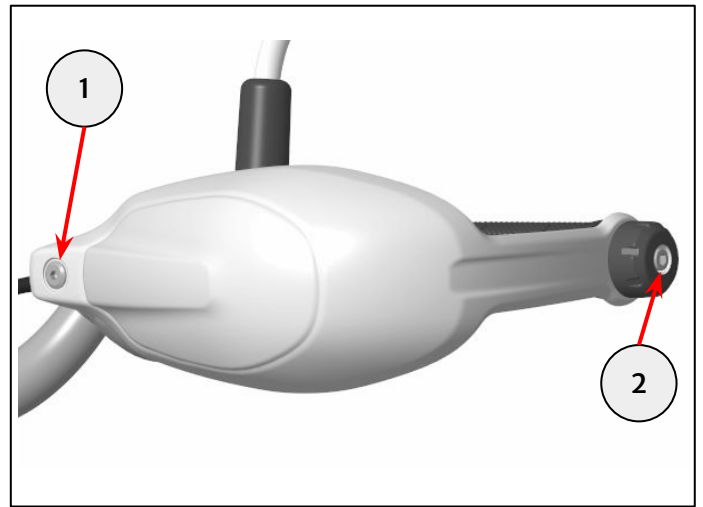
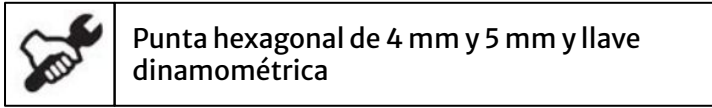


Punta hexagonal de 4 mm y llave dinamo métrica

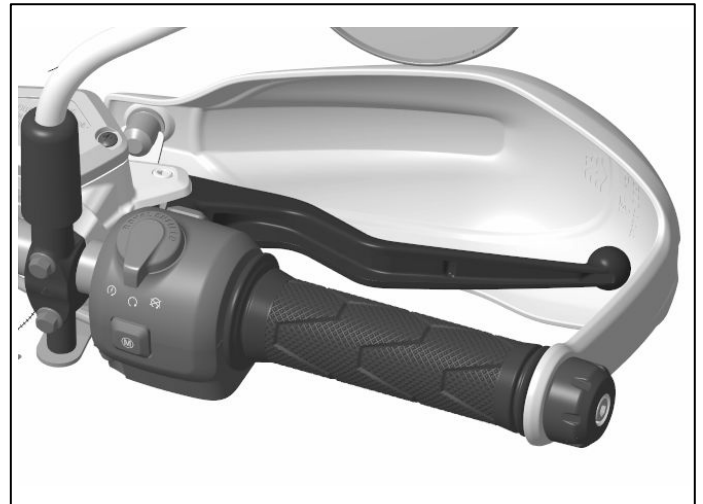


5 Apriete las dos fijaciones restantes como se indica a continuación:

- Fijación M5 x 12,5 mm (1) a 5 Nm
- Fijación M6 x 30 mm (2) a 10 Nm

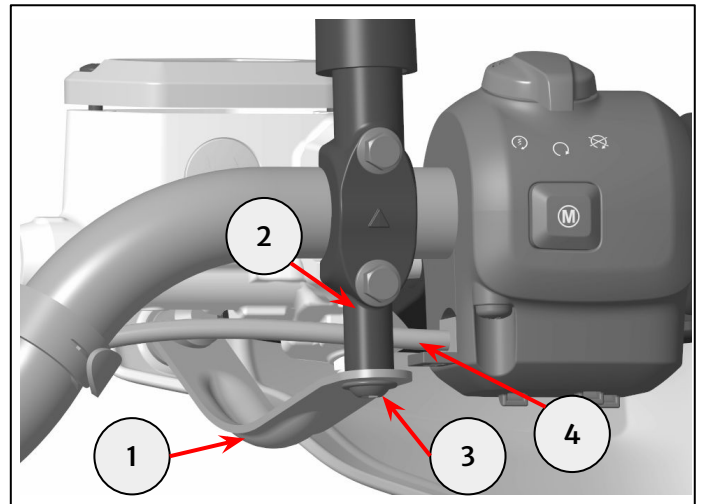
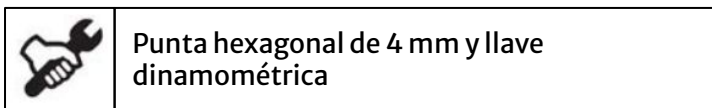


6 Repita los pasos 1 a 3 para el lado derecho.



7 Coloque el soporte (1) en el saliente de montaje de la abrazadera del cilindro maestro delantero (2). Coloque la fijación M6 x 12 mm (3). Alinee el soporte (3) para colocar la fijación en la posición delantera de la ranura del soporte. Apriete a 5 Nm.

Nota: Tenga mucho cuidado para asegurarse de que el cable (4) se dispone delante del saliente de montaje (2) y por encima del soporte (1), tal como se muestra.



8 Apriete las dos fijaciones restantes:

- Fijación M5 x 12,5 mm (1) a 5 Nm
- Fijación M6 x 30 mm (2) a 10 Nm

