

Número da peça:

1990413 – Para-brisa curto escurecido
1990414 – Para-brisa alto escurecido
1990468 – Cobertura dos instrumentos pintada em preto

Modelos:

Continental GT 650 (a partir de 2018)
Interceptor INT 650 (a partir de 2018)
INT 650 (apenas nos EUA) (a partir de 2018)
Continental GT 650 com VIN começando por ME3P7E6FHN1
Interceptor INT 650 com VIN começando por ME3P7F6FHN1



AVISO: Os acessórios originais Royal Enfield são projetados para se adequarem apenas às motocicletas Royal Enfield específicas indicadas acima. Não devem ser instalados em nenhum outro tipo de motocicleta. Preste especial atenção às advertências e precauções contidas nestas instruções. O não cumprimento das mesmas pode resultar na instalação incorreta do acessório, o que pode comprometer a segurança durante a condução e causar um acidente. Em caso de dúvida, procure sempre a ajuda da sua concessionária autorizada Royal Enfield.



AVISO: Antes de iniciar a instalação de qualquer kit de acessórios, certifique-se de que a motocicleta esteja apoiada em uma condição estável. A falta de suporte adequado da motocicleta pode causar danos à motocicleta ou ferimentos pessoais.



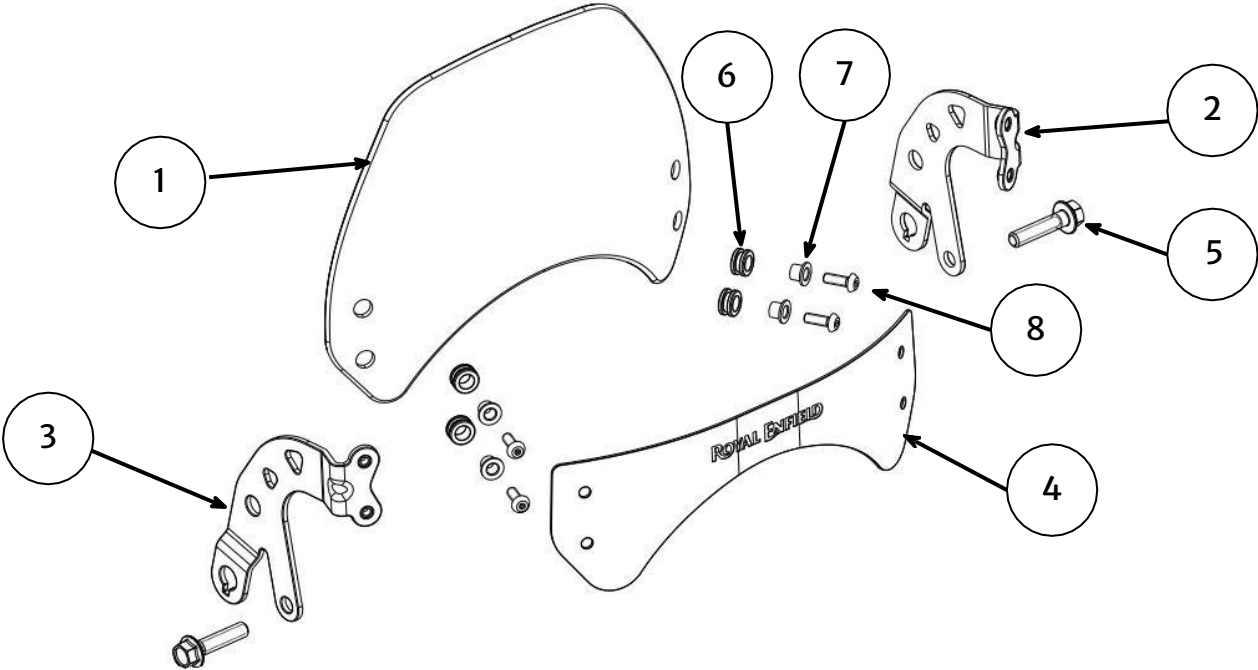
AVISO: Todas as fixações devem ser apertadas com os valores de torque especificados nesta instrução. A falta de aperto das fixações com o torque correto pode resultar em condições de condução inseguras e possíveis acidentes.



CUIDADO: Deve-se ter cuidado ao instalar qualquer kit de acessórios. O manuseio incorreto dos componentes do kit ou o uso de ferramentas inadequadas pode causar danos aos componentes ou à motocicleta.

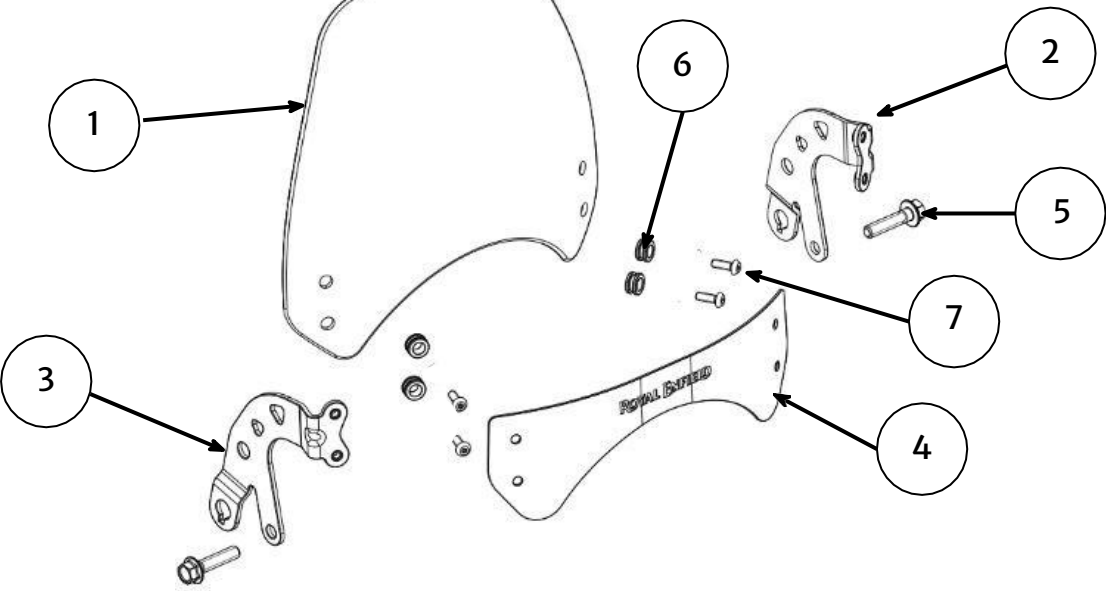
NOTA: O conteúdo desta instrução está sujeito a alterações a qualquer momento, sem aviso prévio ou responsabilidade. A Royal Enfield reserva-se o direito de revisar as informações apresentadas a qualquer momento.

Peças fornecidas: 1990413



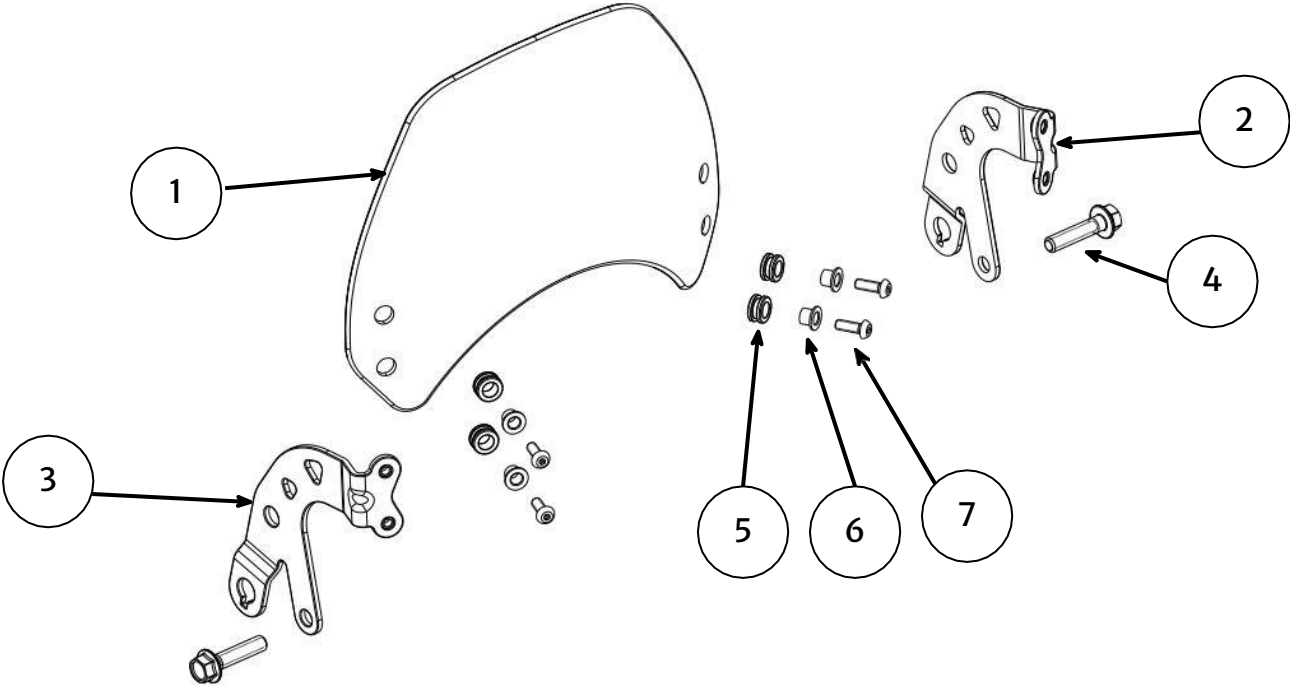
Item	Descrição	Quant.
1	Para-brisa curto	1
2	Suporte de montagem, lado esquerdo	1
3	Suporte de montagem, lado direito	1
4	Adorno	1
5	Fixação M8 x 45 mm	2
6	Olhal	4
7	Cartola	4
8	Fixação M5 x 16 mm	4

Peças fornecidas: 1990414



Item	Descrição	Quant.
1	Para-brisa alto	1
2	Suporte de montagem, lado esquerdo	1
3	Suporte de montagem, lado direito	1
4	Adorno	1
5	Fixação M8 x 45 mm	2
6	Olhal	4
7	Fixação M5 x 16 mm	4

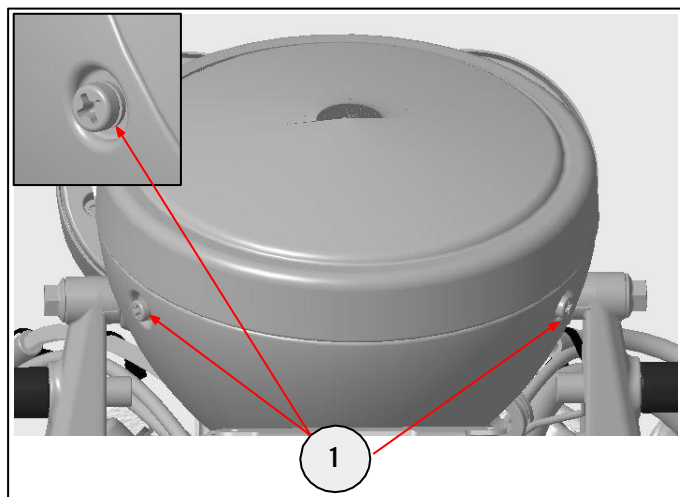
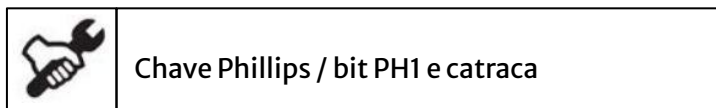
Peças fornecidas: 1990468



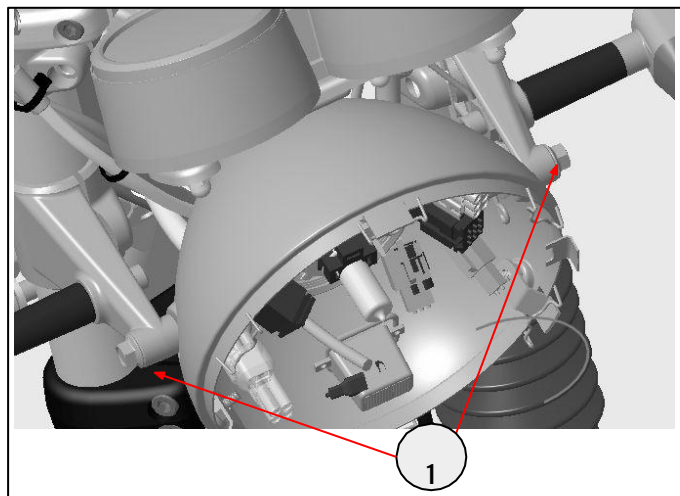
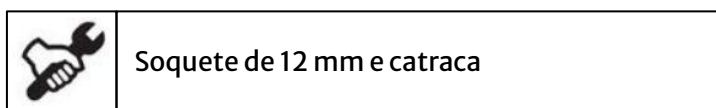
Item	Descrição	Quant.
1	Para-brisa pintado	1
2	Suporte de montagem, lado esquerdo	1
3	Suporte de montagem, lado direito	1
4	Fixação M8 x 45 mm	2
5	Olhal	4
6	Cartola	4
7	Fixação M5 x 16 mm	4

NOTA: Antes de iniciar a instalação, certifique-se de que a ignição está desligada e desconecte o terminal negativo da bateria, como descrito no Manual do Proprietário.

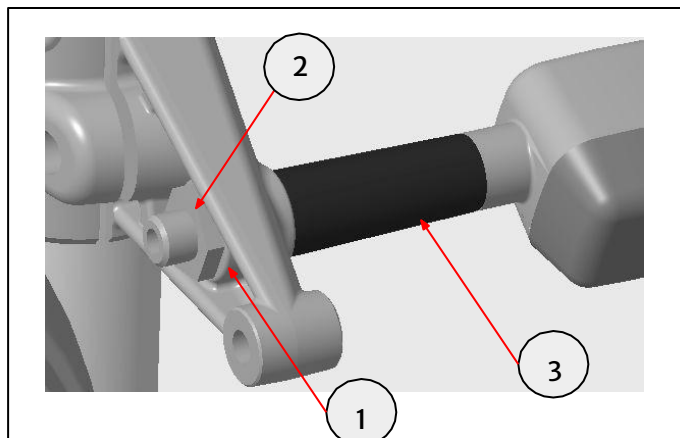
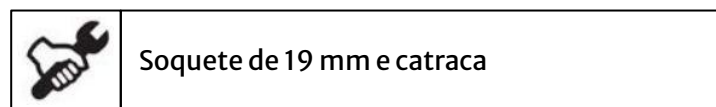
1 Remova cuidadosamente o farol do conjunto do farol, removendo as fixações (1) nos dois lados esquerdo e direito do conjunto do farol. Guarde as fixações para reutilização. Desconecte o conector do farol do conector do veículo.



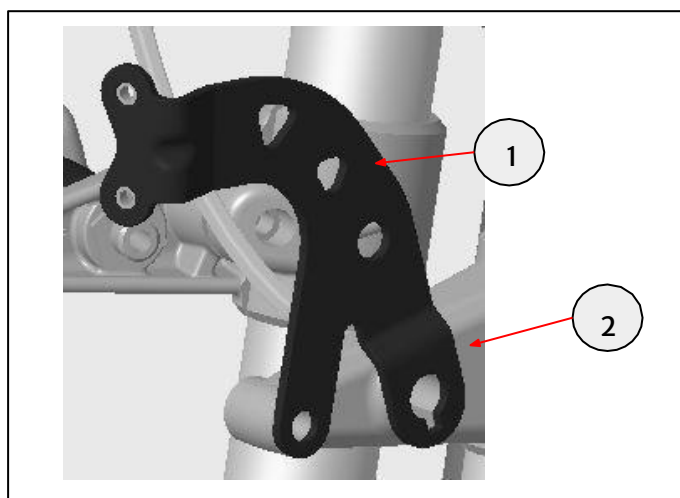
2 Remova a fixação da cuba do farol (1) em ambos os lados e guarde as fixações para reutilização. Remova cuidadosamente a cuba do farol do veículo.



3 Remova os conectores do indicador esquerdo dentro do conjunto do farol e remova as fixações do indicador (1 e 2), guarde o indicador (3) e as fixações (1 e 2) para reutilização.



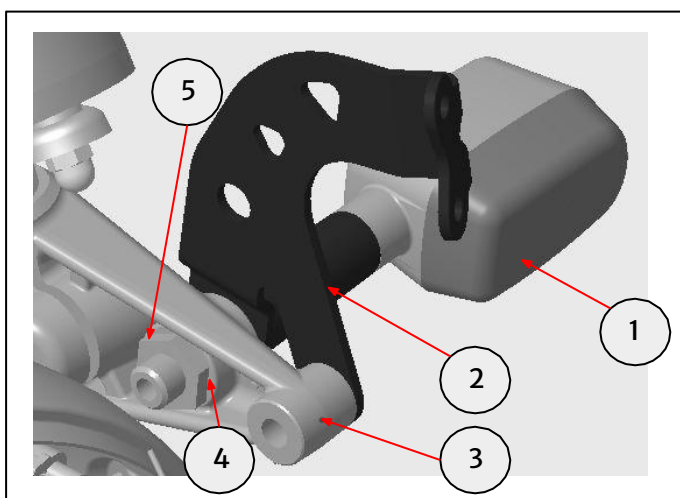
4 Localize o suporte de montagem esquerdo (1) do kit na montagem do suporte do farol (2) na orientação mostrada.



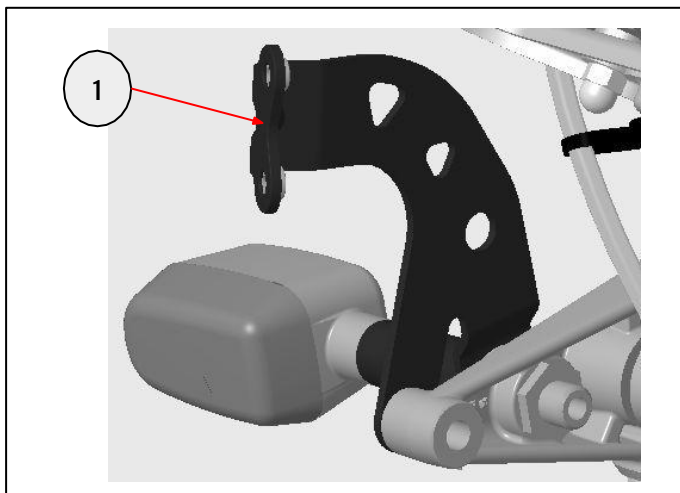
5 Recoloque o indicador da esquerdo (1), passando o chicote do indicador através do suporte de montagem (2) e do suporte do farol (3) como mostrado. Recoloque as fixações originais (4 e 5) no indicador. Certifique-se de que as fixações estão apertadas o suficiente para reter o indicador bem preso. Aperte a fixação (5) a **8 Nm**. Segure o indicador na mão para evitar que o indicador gire enquanto aperta a fixação (5).



Soquete de 19 mm e torquímetro.



6 Repita as etapas 3 a 5 para a colocação do suporte direito do para-brisa (1).



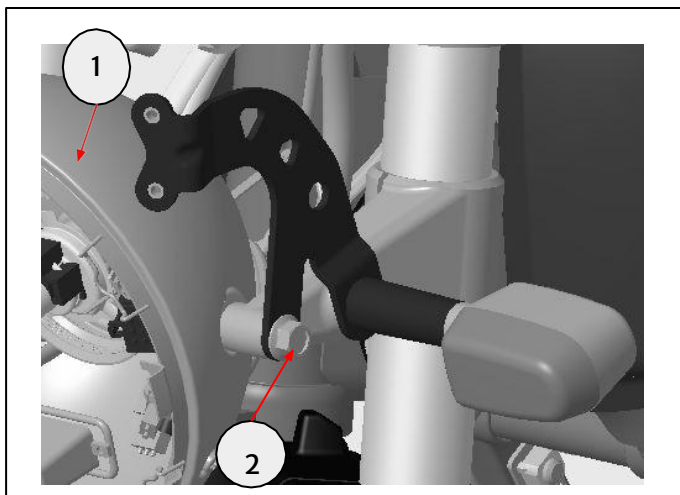
7 Monte a cuba do farol (1) na sua posição original e recoloque a fixação original (2) nos lados esquerdo e direito. Aperte a fixação (2) a **25 Nm**.

NOTA: Certifique-se de que o chicote do indicador está corretamente roteado para dentro da cuba do farol. Um chicote de fiação que fique preso ou esmagado durante a instalação pode danificar o chicote de fiação e causar mau funcionamento elétrico.

NOTA: Para a instalação do para-brisa e da cobertura dos instrumentos pintada, reutilize as fixações (1) para os modelos lançados a partir de 2018. Utilize as fixações cilíndricas (M8x45 mm) do kit para o VIN começando por ME3P7E6FHN1 e ME3P7F6FHN1.



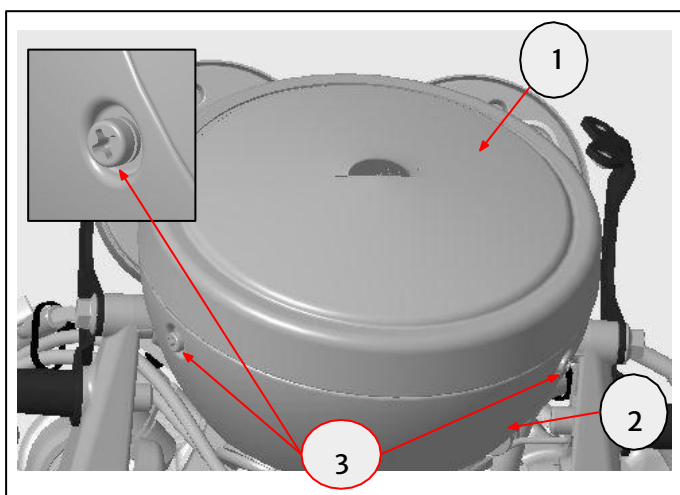
Soquete de 12 mm e torquímetro.



8 Recoloque o conjunto do farol (1) na cuba do farol (2) e aperte as fixações (3) nas laterais da cuba do farol a **5 Nm**.

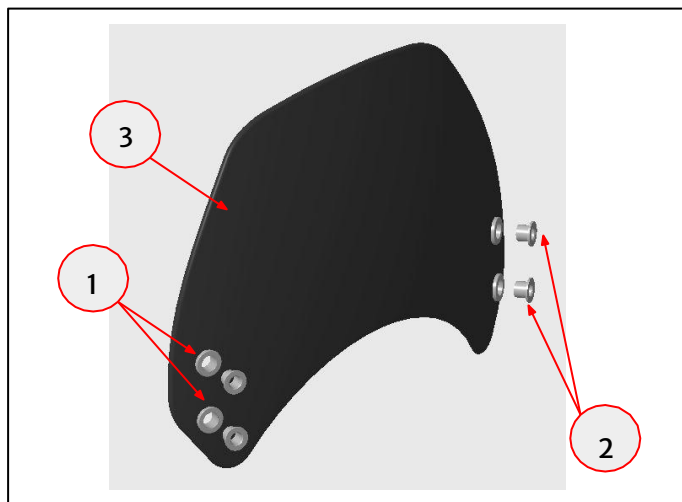


Bit Phillips PH1 e torquímetro

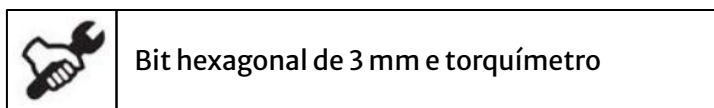


9 Coloque os quatro olhais (1), a cartola (2) do kit no para-brisa como mostrado.

NOTA: A cartola (2) não deve ser instalada no para-brisa alto. A cartola (2) deve ser instalada apenas nos para-brisas curtos e pintados.

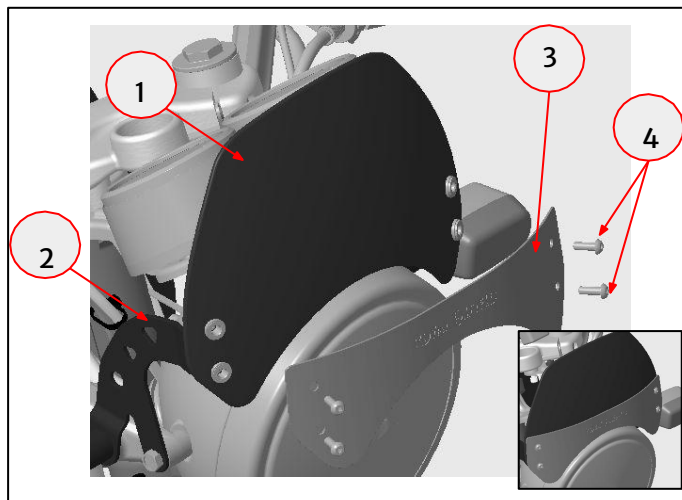


10 Posicione o para-brisa (1) sobre o suporte (2) e posicione o adorno (3) sobre o para-brisa (1) e alinhe as posições de fixação em ambos os lados. Coloque as fixações (4) do kit. Aperte as fixações a 2 Nm para o para-brisa alto. Aperte as fixações a 4 Nm para o para-brisa curto e pintado.



NOTA: O adorno não é instalado nos para-brisas pintados. Certifique-se de que as duas almofadas de espuma estão presentes na parte traseira do adorno antes de fixá-lo ao para-brisa.

NOTA: Reconecte o terminal negativo à bateria como descrito no Manual do Proprietário.



AVISO: Após instalar qualquer acessório original da Royal Enfield, conduza sempre a motocicleta com cuidado e reserve algum tempo para se familiarizar com qualquer alteração nas características de manobrabilidade da motocicleta. A falta de familiarização com qualquer alteração nas características de manobrabilidade da motocicleta pode causar instabilidade e resultar em um acidente.